

# Patron Baby

## QUANTITÉ DE FIL

Patron : 3 mois 6 mois  
Go handmade Tencel: 150 g 200 g

Aiguilles à tricoter : 3,0 et 3,5 mm  
Boutons

Double fil : 3,5 mm/26 m/10 cm

Modèle : Go handmade  
Gilet Lace Flounce



Tricoté dans la qualité Tencel de Go handmade  
- un fil fort d'une douceur délicieuse avec un  
magnifique éclat soyeux. 40% Tencel/60%  
Bambou, 50 g/210 m.

Go handmade  
quality design in a unique style

www.gohandmade.net  
© 2019



### ***Tencel - votre nouveau fil préféré***

*Tencel est un matériel durable naturel fabriqué à partir de copeaux de bois, principalement de hêtre et d'eucalyptus. Le bois est certifié FSC et vient d'abattage naturel de bois ou de restes d'autres productions de bois. Tencel est le plus durable des matériaux, entièrement fabriqué dans le respect de l'environnement.*

*Tencel est unique - doux et agréable à la peau. La composition de la structure lisse du hêtre et de l'eucalyptus rend le matériel Tencel très plaisant à la peau. Plus doux que la soie et plus lisse à la peau que la laine et le coton, sans oublier une qualité d'absorption fantastique.*

## QUANTITÉ DE FIL :

### Taille 3 mois :

150 g Go Handmade Tencel (**Double fil**)

### Taille 6 mois :

200 g Go Handmade Tencel (**Double fil**)

Boutons

Aiguilles à tricoter 3,0 mm et 3,5 mm

Aiguilles à double pointes ou aiguille à circulaire pour les manches

Echantillon avec aiguilles 3,5 mm (**Double fil**) :  
26 m au point jersey = 10 cm

*Indications sur les longueurs de fils sont à titre indicatif.*

*Double fil*

## ABRÉVIATIONS ET DÉFINITIONS

aig	Aiguille(s)
m	Maille(s)
end	Endroit
env	Envers
r(s)	Rang(s)
jt	Jeté
2 end ens	Diminution : tricoter deux mailles ensemble à l'endroit.
2 end ens ba	Diminution : tricoter deux mailles ensemble à l'endroit par le brin arrière.
Boutonnière	Rabattre 2 m. Au prochain rang, monter 2 nouvelles m au-dessus des 2 m rabattues auparavant.
Motif ajouré (..)	Voir diagramme. Les nombres à la fin d'une ligne indiquent le nombre total de mailles du rang. Taille 6 mois entre parenthèses. Tailles : 3 mois (6 mois)



## GILET - AVEC MOTIF AJOURÉ ET VOLANT 3 MOIS (6 MOIS)

Monter 272 (296) m avec aig 3,0 mm.

Tricoter 5 (5) rangs au point mousse.

Passer aux aig 3,5 mm.

Tricoter les 6 (6) premières et dernières m de chaque rang (bande boutons au point mousse). Lorsque le travail mesure 5 cm le volant est terminé. 6 (6) end, 2 end ens pour 130 (142) m jusqu'aux dernières 6 m, 6 (6) end.

### Commencer le motif ajouré :

Ajouter un marqueur pour chaque côté :

37 (40) m, 68 (74) m, 37 (40) m.

Tricoter les 6 (6) end pour la bande boutons, 10 (12) m au point jersey, 15 m point ajouré, 80 (88) au point jersey, 15 m point ajouré, 10 (12) m point ajouré, 6 (6) end.

Insérer la 1<sup>ère</sup> boutonnière au 7<sup>e</sup> rang. Répéter 4 (5) fois, avec env. 5 cm d'écart.

Continuer jusqu'à ce que le travail mesure 15 (18) cm.

## DIVISER POUR DOS ET DEVANTS

### Devant droit

Continuer jusqu'à ce que l'emmanchure mesure 6 (7) cm.

### Encolure

Glisser les 6 m pour la bande boutons sur un bout de fil.

### Taille 3 mois.

Rabattre 4 - 3 - 3 - 2 - 1 m, jusqu'à 18 m.

### Taille 6 mois.

Rabattre 4 - 4 - 3 - 2 - 1 m, jusqu'à 20 m.

L'emmanchure mesure 10 (11) cm.

Rabattre les m des épaules.

### Devant gauche

Travailler comme le devant droit, mais "miroir".

### Dos

Tricoter le dos au point jersey jusqu'à 0,5 cm avant la longueur des devants.

Rabattre les 28 (30) m centrales et finir chaque côté séparément.

Rabattre 1 (1) m vers l'encolure, 2 (2) fois de chaque côté, 18 (20) m.

Rabattre toutes les m. Coudre les épaules ensemble.

## MANCHES

Reprendre 50 (54) m autour de l'emmanchure.

Ajouter un marqueur sous chaque emmanchure (m centrale).

Tricoter 3 (3) cm au point jersey.

Diminuer de chaque côté du marqueur comme suit : 1 end, 2 end ens, tricoter jusqu'à 3 m avant le marqueur, 2 end ens ba, 1 end – répéter tous les 2 cm, 5 (6) fois.

Continuer jusqu'à ce que la manche mesure 13,5 (16,5) cm.

Passer aux aig 3,0 mm

Tricoter 7 (7) rangs au point mousse (aller-retours).

Rabattre toutes les m.

Reprendre 70 (76) m autour de l'ouverture de l'encolure avec aig 3.0 mm.

Tricoter 7 (7) rangs au point mousse (aller-retours).

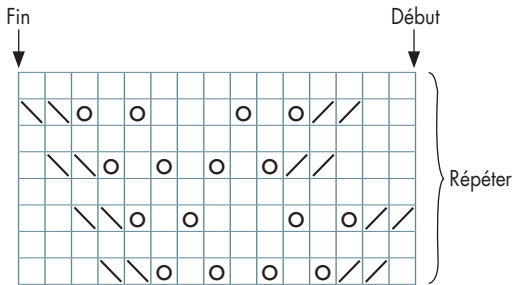
Rabattre toutes les m et arrêter les fils.

Coudre le bord de la manche. Ajouter les boutons.

## DIMENSIONS FINALES DU GILET

Circonférence	52 (54) cm.
Longueur	25 (29) cm.
Longueur de manches	15 (18) cm.

## CHARTRE



- = end côté devant, env côté arrière
- = jeté
- = 2 end ens - tricoter 2 m end ensemble
- = 2 end ens pba - tricoter 2 m ens par le brin arrière

FR

- r1 : 1 end, 2 end ens x 2, jt, 1 end, jt, 1 end, jt, 1 end, jt, 2 end ens ba x 2, 3 end  
 r2 : 1 env  
 r3 : 2 end ens x 2, jt, 1 end, jt, 3 end, jt, 1 end, jt, 2 end ens ba x 2, 2 end  
 r4 : 1 env  
 r5 : 3 end, 2 end ens x 2, jt, 1 end, jt, 1 end, jt, 1 end, jt, 2 end ens ba x 2, 1 end  
 r6 : 1 env  
 r7 : 2 end, 2 end ens x 2, jt, 1 end, jt, 3 end, jt, 1 end, jt, 2 end ens ba x 2  
 r8 : 1 env

*Répéter pour la hauteur totale des devants.*

## Bon à savoir

La collection Gohandmade est développée et réalisée par les mains expertes de tricoteuses et tricoteurs passionné(e)s. Tout est tricoté dans ce que nous pensons être une tension moyenne et qui correspond bien à l'article.

### Taille des aiguilles

Chacun tricote de façon différente : certains tricotent avec des aiguilles 2,0 mm et obtiennent le même résultat en termes de grandeur et de qualité de design qu'une personne tricotant avec des aiguilles 4,0 mm. Nous devons cette connaissance à l'équipe de tricoteuses et tricoteurs qui nous rejoignent.

La clé pour tricoter une certaine taille dépend largement du style de tricot/des mains/du talent, plutôt que de la taille des aiguilles. C'est pour ces raisons que nous recommandons une fourchette de tailles d'aiguilles.



LOT20190124

Go handmade  
quality design in a unique style