

# Patron Pull Classic - Baby

## QUANTITÉ DE FIL

Tricoté avec 2 fils

3 mois: 200 g

6 mois: 250 g



Nombreuses couleurs

Tricoté avec Go handmade Tencel Bamboo "fine"  
- ses fibres sont naturellement soyeuses et douces  
- ce qui rend le fil particulièrement délicat:  
40% Tencel/60% Bambou, 50 g/210 m.



Boutons

Aiguilles à tricoter:

3,0 - 3,5 mm

Echantillon: 26 m/10 cm

Go handmade  
quality design in a unique style

www.gohandmade.net  
© 2020



## QUANTITÉ DE FIL:

3 mois: 200 g  
6 mois: 250 g

## MATÉRIEL:

Boutons  
Aiguilles à tricoter 3,0 et 3,5 mm

Echantillon: 26 m au point jersey = 10 cm

Toute indication de longueur de fil est à titre indicatif.

## Tencel Bamboo "fine"

- un fil durable

Tencel est un matériau naturel biologique durable fabriqué à partir de copeaux de bois, principalement de hêtre et d'eucalyptus. L'arbre est certifié FSC et provient de l'éclaircie naturelle des forêts et de restes d'autres productions de bois.

**Unicité** - Le fil fabriqué avec les fibres de Tencel et bambou est naturellement soyeusement doux et lisse - ce qui rend le fil particulièrement délicat, et oui, unique et passionnant à utiliser. Le fil peut être filé de façon plus lâche que d'autres ce qui est un trait naturel de son caractère. Le produit final est tellement exquis.

Les enfants vont adorer ce fil - il sera difficile de trouver un autre fil aussi souple et doux à la peau que Tencel Bamboo.

40% Tencel/60% Bambou, 50 g/210 m.



Go handmade  
quality design in a unique style

## ABRÉVIATIONS ET DÉFINITIONS

m	Maille(s)
aig	Aiguille(s)
r	Rang
end	Endroit
env	Envers
jt	Jeté
2 end ens	Diminution: tricoter deux mailles ensemble à l'endroit.
2 end ens ba	Diminution: tricoter deux mailles ensemble à l'endroit par le brin arrière.
Augm pour raglan	Sur le côté envers, faire un jeté de chaque côté des 2 m end ainsi qu'après la 1ère m end (après la côte) et la m end suivante (avant la côte). Sur le devant, tricoter le jeté à l'endroit par le brin arrière.

Dessin ajouré Voir diagramme.

Boutonnière pour le col Rabattre 1 m, monter 1 nouvelle m au-dessus de celle-ci dans le rang suivant.

\*...\* Répéter ce qui est entre les étoiles.  
(..) Les nombres à la fin d'une ligne indiquent le nombre total de mailles du rang: 3 mois (6 mois)

## ! Pull tricoté avec 2 fils

### DIMENSIONS FINALES DU PULL:

Taille: 3 mois (6 mois)

Circonférence	50 (52) cm.
Longueur totale	24 (28) cm.
Longueur de manche	15 (17) cm.

## PULL AVEC COL ROND

### 3 MOIS (6 MOIS)

*Commencer par le haut du pull.*

Monter **73 (79)** m avec aig 3,0 mm avec 2 fils.

Tricoter en côtes - 1 end, 1 env, aller-retours, pour **6 (6)** rangs.

Insérer une boutonnière pour une fermeture sur le côté - tricoter 2 m côtes, rabattre 2 m, tricoter 2 m côtes. Dans le rang suivant, monter 2 nouvelles m au-dessus des 2 m rabattues auparavant.

Répéter après 3 cm.

Tricoter m end chaque 1ère et dernière m de chaque côté.

Au rang suivant répartir régulièrement

**7 (7)** augmentations pour un total de **80 (86)** m.

Passer aux aig 3,5 mm et poursuivre au point jersey.

Les **6 (6)** m premières et dernières m sont tricotées en côtes pour la bande boutonnière.

Tricoter en aller-retours.

#### Diviser le travail en manches, dos et devants.

Devant: **6 (6)** m côte (*bordure*), **1 (1)** env,

**12 (14)** end (*manches*), **2 (2)** env, **20 (21)** end (*dos*),

**2 (2)** env, **12 (14)** end (*manches*), **2 (2)** env,

**16 (17)** end (*devants*), **1 (1)** env, **6 (6)** m côte (*bordure*).

*Rabattre pour raglan de chaque côté des m env.*

#### Augmentations pour raglan.

Côté envers: **6 (6)** m côte, **1 (1)** end, j't, **16 (17)** env,

j't, **2 (2)** end, j't, **12 (14)** env, j't, **2 (2)** end, j't, **20 (21)**

env, j't, **2 (2)** env, j't, **12 (14)** env, j't,

**1 (1)** end, **6 (6)** m côte.

*Sur le devant tous les jetés sont tricotés à l'endroit par le brin arrière.*

Lorsque le travail mesure **8 (8)** cm commencer à tricoter en rond.

Glisser les dernières **6 (6)** m côte sur une aig auxiliaire et aligner les morceaux ensemble avec les **6 (6)** premières m côte, puis tricoter les m ensemble (*boutonnières en haut*).

Commencer avec les augmentations pour le raglan à la première m env, jeté, 2 env, jeté.

Augmenter **8 (8)** m chaque 2e rang - **18 (20)** fois, pour un total de **218 (240)** m.

Poursuivre jusqu'à ce que le raglan mesure **11 (12)** cm.

Glisser les **48 (54)** m pour les manches sur une aig aux ou un bout de fil.

Monter **6 (6)** m sous chaque emmanchure.

Tricoter jusqu'à ce que le travail mesure **13 (16)** cm.

*Passer aux aig 3,0 mm.*

Tricoter **7 (7)** rangs en côtes.

*Rabattre les m.*

Passer les m pour les manches sur une aig à tricoter ou des aig circulaires 3,5 mm.

Monter **6 (6)** m et tricoter en rond.

Ajouter un marqueur au centre sous les emmanchures.

Diminuer de chaque côté du marqueur chaque 8e rang pour un total de **5 (7)** fois.

1 end, 2 end ens ba, tricoter jusqu'à 3 m avant le marqueur, 2 end ens, 1 end.

Lorsque la manche mesure **13 (15)** cm, passer aux aig 3,0 mm.

Tricoter **7 (7)** rangs de côtes.

*Rabattre les m.*

*Arrêter les fils, coudre la bande boutonnière et sous les manches, ajouter les boutons.*

## COL À VOLANT - POINT JERSEY 3 MOIS (6 MOIS)

Monter **140 (160)** m avec aig 3,5 mm avec 2 fils.  
Tricoter aller-retour au point mousse, **5 (5)** r au total.  
Passer au point jersey (end devant, envers au dos),  
pour un total de **14 (14)** r.  
Tricoter à l'endroit les 2 premières et les 2 dernières  
m de chaque r.

Insérer une boutonnière après 2 m lisière.  
*Voir explication sous « Abréviations ».*  
2 end ens sur toutes m (à l'exclusion des  
4 premières et des 4 dernières m sur l'aig).  
Tricoter **3 (3)** r au point mousse (end des 2 côtés).  
*Rabattre toutes les m.*  
*Arrêter les fils et coudre 1 bouton.*



## COL AJOURÉ 3 MOIS (6 MOIS)

Monter **140 (160)** m avec aig 3,5 mm avec 2 fils.  
Tricoter aller-retour au point mousse, **5 (5)** r au total.  
Passer au dessin ajouré avec point jersey entre les  
répétitions.

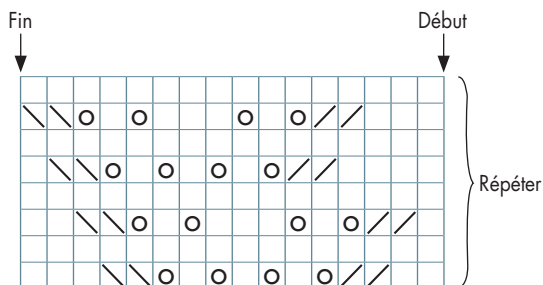
**Taille 3 mois**  
Devant: 10 end, \*16 m dessin ajouré, 10 end\*  
répéter 5 fois.  
Arrière: 2 end, 136 env, 2 end.

**Taille 6 mois**  
Devant: 12 end, \*16 m dessin ajouré, 14 end\*  
répéter 4 fois, terminer avec 16 m selon dessin,  
12 end.  
Arrière: 2 end, 156 env, 2 end.  
Travailler cette charte 2 fois et finir avec un rang  
envers.

Insérer une boutonnière après 2 m lisière.  
*Voir explication sous « Abréviations ».*  
2 end ens sur toutes m (à l'exclusion des  
4 premières et des 4 dernières m sur l'aig).  
Tricoter **3 (3)** r au point mousse (end des 2 côtés).  
*Rabattre toutes les m.*  
*Arrêter les fils et coudre 1 bouton.*



## CHARTRE



- = end côté devant, env côté arrière
- = jeté
- = 2 end ens - tricoter 2 m end ensemble
- = 2 end ens pba - tricoter 2 m ens par le brin arrière

1er rang : 2 end, 2 end ens x 2, jt, 1 end, jt, 1 end, jt, 1 end, jt, 2 end ens ba x 2, 3 end

2e rang : env

3e rang : 1 end, 2 end ens x 2, jt, 1 end, jt, 3 end, jt, 1 end, jt, 2 end ens ba x 2, 2 end

4e rang : env

5e rang : 4 end, 2 end ens x 2, jt, 1 end, jt, 1 end, jt, 1 end, jt, 2 end ens ba x 2, 1 end

6e rang : env

7e rang : 3 end, 2 end ens x 2, jt, 1 end, jt, 3 end, jt, 1 end, jt, 2 end ens ba x 2

8e rang : env

## Bon à savoir

### Taille des aiguilles + tension

Chacun tricote de façon différente : certains tricotent avec des aiguilles 2,0 mm et obtiennent le même résultat en termes de grandeur et de qualité de design qu'une personne tricotant avec des aiguilles 4,0 mm. Nous devons cette connaissance à l'équipe de tricoteuses et tricoteurs qui nous rejoignent.

La clé pour tricoter une certaine taille dépend largement du style de tricot/des mains/du talent, plutôt que de la taille des aiguilles. C'est pour ces raisons que nous recommandons une fourchette de tailles d'aiguilles.



LOT20200807

# Go handmade

quality design in a unique style