



Lavette de cuisine Manuela

No. 2003-191-9538

Fournitures

1 pelote Rainbow Cotton 8/4

Aiguille 3,5 mm
Crochet 2,5 mm

Mesure

env. 26x26 cm

Où acheter

<http://shop.hobbii.fr/lavette-cuisine-manuela>

Échantillon

26 m. = 10 cm
38 rgs = 10 cm

Informations sur le modèle

La lavette se tricote en premier. Vous crochetez des picots tout autour une fois le travail terminé.

POINTS EMPLOYÉS, AIDE :

Picot (crochet) :

3 mailles en l'air, 1 maille serrée dans la première maille en l'air stabiliser le noeud avec

Lavette

La lavette se tricote avec une ligne de bordure tout autour.

Le motif se tricote en suivant le diagramme qui consiste en une succession de petits "losanges"

Ligne de bordure

Montez 65 m.

Rang 1 : 1 m. gliss., tricotez à l'end. jusqu'à la fin du rg

Répétez encore 4 fois

Continuez avec le motif en suivant le diagramme, conservant les mailles lisières sur les côtés :

Motif 1 : 1 m. gliss à l'env., 3 m. end., tricotez selon le diagramme.

Dans le diagramme, le cadre bleu se répète jusqu'à ce qu'il reste 12 m., tricotez les 8 m. dernières m. du diagramme, tricotez 4 m. end.

NB : Vous devez tricoter des lignes de bordures au point mousse de chaque côté en glissant la première maille du rang à l'envers. Tricotez la deuxième et la troisième da

Motif 2 (cadre rouge)

Continuez de la même façon jusqu'à ce que le travail mesure 22 cm.

Arrêtez comme indiqué dans le cadre rouge.

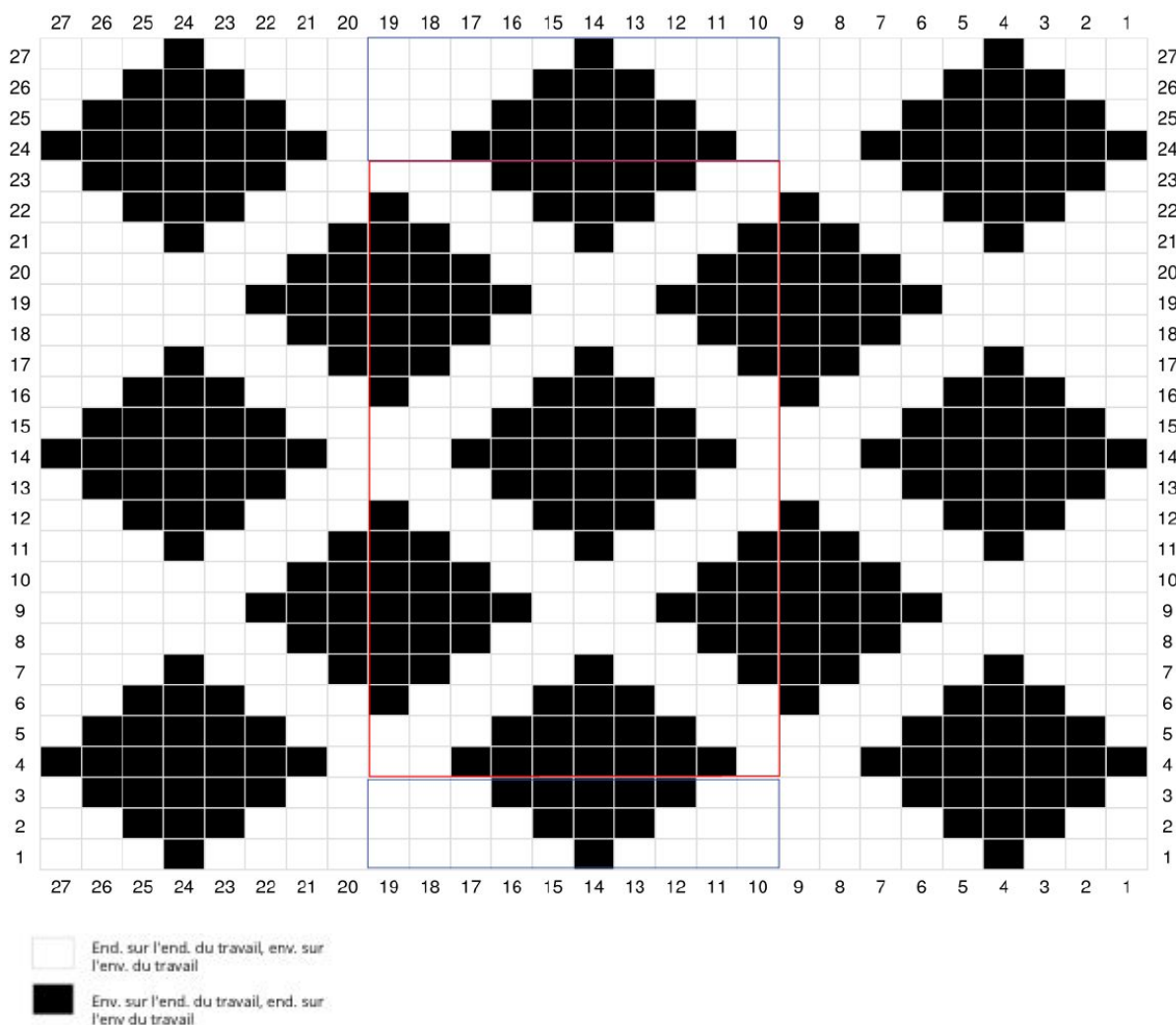
Motif 3 (cadre bleu)

Tricotez les 4 derniers rangs du diagramme comme décrit au début avec les répétitions du cadre bleu.

Ligne de bordure

Tricotez une ligne de bordure comme au début.

Rabattez sans couper le fil. Utilisez la dernière maille pour faire une lisière en picot.



Bordure picot

Crochetez une bordure en picot tout autour du travail .

Coupez et rentrez les fils.

Amusez-vous bien !

#hobbiidesign