



Linge de Cuisine Manuela

No. 2003-191-8747

Fournitures

2 pelotes de 50 g de Friends Cotton 8/4
Faint Purple (66)

Aiguilles 3 mm
Crochet 2,5

Mesures

Environ 28x36 cm

Où acheter le fil?

<http://shop.hobbii.fr/line-de-cuisine-manuela>

Niveau

Débutant

Echantillon

26 mailles sur 10 cm
38 rangs sur 10 cm

Informations sur le modèle

Tricoter le linge, puis crocheter une bordure en picots tout le tour de l'ouvrage.

Bordure en picots

Crocheter 3 mailles en l'air, crocheter 1 maille coulée dans la première maille en l'air, sauter 1 maille puis crocheter 1 maille serrée, répéter de *à*.

Serviette

Tricoter une bordure sur les bords du linge. Le motif se tricote d'après le diagramme où se trouve seulement le rectangle central (sans la bordure).

Bordure

Monter 75 mailles.

1. Rang: 1 m glissée à l'env, tricoter le reste du rang.

Répéter ce rang encore 4 fois.

Continuer avec le motif d'après le diagramme et avec une bordure sur les côtés:

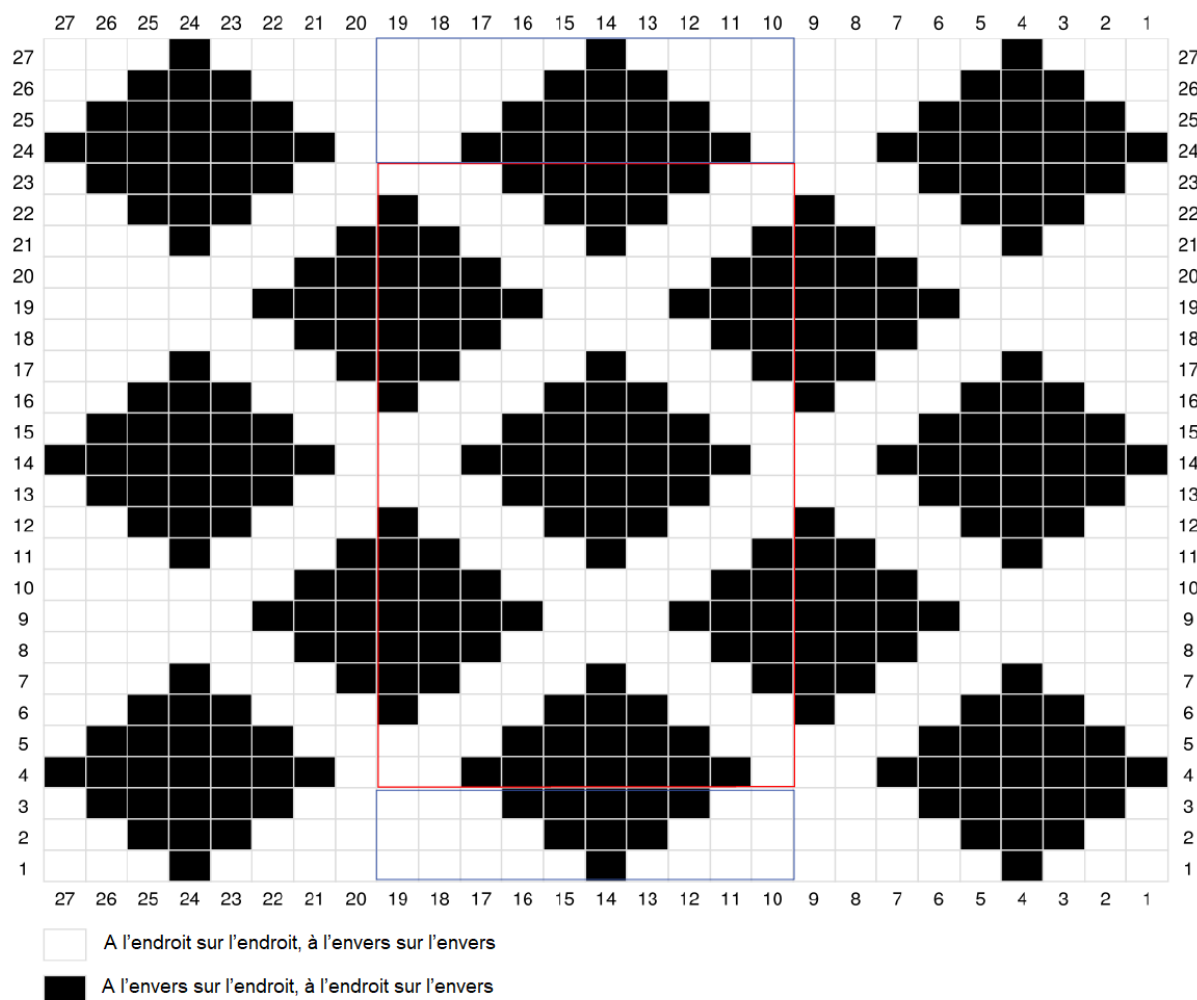
1. Rang de motif: 1 maille glissée à l'envers, 3 mailles endroit, tricoter d'après le diagramme, en répétant le cadre bleu jusqu'à ce qu'il reste 12 mailles, tricoter les 8 dernières mailles du diagramme, puis tricoter 4 mailles endroit.

NB: Tricoter une bordure endroit de chaque côté, en glissant la première maille du rang à l'envers.

Tricoter le deuxième et troisième rang de motif.

Continuer de la même manière, mais en répétant cette fois le cadre rouge, jusqu'à ce que le travail mesure 33 cm. Finir comme montré sur le cadre rouge.

Tricoter les 4 derniers rangs du diagramme, comme décrit au début, en répétant le cadre bleu.



Bordure

Tricoter la bordure comme au début.

Rabattre les mailles, mais ne pas couper le fil. Utiliser la dernière boucle pour commencer la bordure en picot.

Bordure en picots

Crocheter une bordure en picots tout le tour de l'ouvrage. Rentrer le fil.

Lanière

Placer un marqueur au milieu du haut de la serviette. Crocheter 1 maille coulée dans le picot avant le marqueur, crocheter 20 mailles en l'air, crocheter 1 maille coulée dans le picot après le marqueur, afin de créer une lanière.

Rentrer le fil.

Bon travail!