



# Écharpe - Sunrise (Soft Alpaca)

No. 2003-191-5814

## Fournitures :

5 pelotes Soft Alpaca, n.16  
Aiguilles circulaires 80 cm, 4,5 mm

## Informations sur le modèle

Se tricote en aller retour sur des  
aiguilles circulaires.

## Mesure après blocage

Longueur - env. 170 cm  
Largeur - env. 50 cm

## Où acheter le fil

<http://shop.hobbii.fr/echarpe-sunrise-soft-alpaca>

## Écharpe

Montez 85 m. sur les aiguilles 4,5 mm.

Tricotez un rang à l'envers

Mailles lisières : les première et dernière m. sont tricotée à l'endroit pour tous les rangs.

Tous les rgs à l'end. commencent par 3 m. end., puis tricotez le motif selon le diagramme, répétez 8 fois, terminez par 2 m. end.

Tricotez à l'envers par dessus toutes les mailles sans motif.

Répétez le diagramme jusqu'à la longueur souhaitée. Faites attention de bien terminer le diagramme ainsi :

Le dernier rang de motif est un rang 6 ou 12 sur le diagramme.

Ainsi, le début et la fin de l'écharpe sont identiques.

Terminez avec un rang à l'env. Rabattez les mailles sur l'endroit du travail.

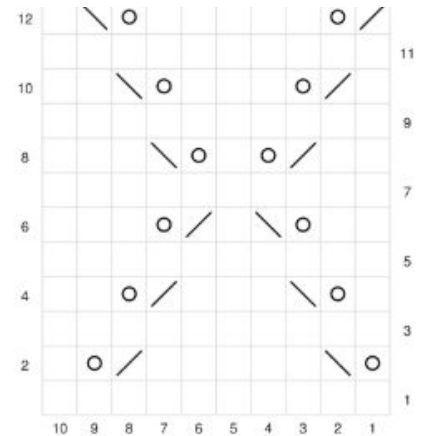
Coupez et rentrez les fils.



## FINITIONS

Rincez, bloquez avec une légère tension et laissez sécher ainsi,

Amusez-vous bien !

#Hobbiidesign



- m. end sur l'endroit du travail, m. env. sur l'envers du travail
-  2 m. ens. à l'end. torses
-  2 m. ens. à l'end.
- 1 jeté