



Robe Briza

No. 2003-193-1352

Fournitures

8 (9) (9) 10 (11) pelotes de 50 g de Tencel, Go Handmade col. 17385
Aiguille circulaire 80 cm, 3 mm
Aiguilles doubles-pointes 3 mm pour le I-cord
10 marqueurs de mailles

Tailles

S (M) L (XL) XXL

Mesures

Largeur au niveau de la poitrine: 43 (45) 47 (49) 51 cm. Se donne en largeur.
Longueur mesurée sans les bretelles: 100 cm pour toutes les tailles. Se donne en longueur.

Où acheter le fil:

<http://shop.hobbii.fr/robe-briza>

Niveau de difficulté

Expérimenté

Echantillon

29 mailles sur 10 cm
38 rangs sur 10 cm

Informations sur le modèle

La robe se tricote de haut en bas, en rond sur aiguille circulaire en jersey. Effectuer des augmentations pour créer la forme en A. Les bretelles se tricotent en I-cord en dernier. La longueur de la robe s'ajuste avec les bretelles.

Attention: Les bretelles s'agrandissent à cause du poids de la robe. Mesurez donc sur vous-même que les bretelles sont égales sur le côté court, car elles vont s'agrandir à l'usage.

Hashtags pour les réseaux sociaux

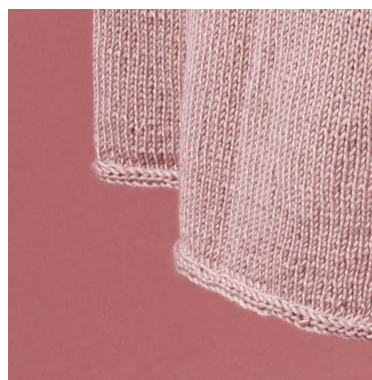
#hobbii design #hobbii briza



Bretelle



Bretelle



Bordure I-cord

Corps

Monter 248 (256) 264 (272) 280 m. Rassembler les m sur l'aiguille circulaire et tricoter en rond en jersey.

Tricoter 5 tours.

Placer un marqueur après toutes les 31 (32) 33 (34) 35 m = 8 marqueurs.

1. tour d'augmentations: *Tricoter jusqu'au marqueur, 1 jeté, déplacer le marqueur*, répéter tout le tour = 8 m en plus.

Tricoter 17 tours en jersey. Les jetés se tricotent torsé à l'end.

2. tour d'augmentations: *Tricoter jusqu'au marqueur, déplacer le marqueur, 1 jeté*, répéter tout le tour = 8 m en plus.

Continuer les augmentations tous les 18 tours, ou env. tous les 4,5 cm.

NB Effectuer les augmentations respectivement avant et après le marqueur, de manière à ce que les augmentations soient placées les unes sous les autres, c'est à dire que sur le 1er tour d'augmentations, augmenter *avant* le marqueur, et sur le 2ème tour d'augmentations, augmenter *après* le marqueur.

Augmenter en tout 8 fois = 312 (320) 328 (336) 344 m sur le tour.

A partir d'ici, la fréquence des augmentations change. Augmenter toujours 8 fois par tour, mais à présent tous les 36 tours ou tous les 9 cm.

Continuer en rond en jersey jusqu'à ce que le travail mesure 100 cm et finir avec une bordure en I-cord de cette manière:

I-cord

Monter 3 m sur l'aiguille gauche avec un montage à la française.

tricoter 2 end, 2 m ens torsé à l'end, replacer les m sur l'aiguille gauche - répéter de *à* jusqu'à ce que toutes les m soient rabattues.

Coudre le I-cord ensemble en grafting.

Bretelles

Les bretelles sont des cordes en I-cord, qui sont partiellement tricotées sur le top, et partiellement lâches.

Marquage pour les bretelles devant et derrière

Sur la bordure de montage, marquer le milieu du devant. Mesurer 9,5 (10) 10,5 (11) 11,5 cm

de chaque côté du marquage centrale, placer un marqueur. Placer un marqueur supplémentaire 6 m plus loin de chaque côté (pour marquer les bretelles).

Enlever le marqueur central.

Répéter derrière = 8 marqueurs en tout.

Commencer la bordure I-cord

NB A partir d'ici, tricoter avec deux brins.

Relever les m du devant avec l'aiguille circulaire, entre les deux marqueurs les plus proches du milieu. Couper le fil. Laisser les m en attente.

Relever les m du devant avec l'aiguille circulaire, entre les deux marqueurs les plus proches du milieu. Couper le fil. Laisser les m en attente.

NB sauter toutes les 4 m sur le devant.

Devant

Commencer à tricoter le I-cord sur le devant, de cette manière:

Monter 4 m sur l'aiguille droite, les déplacer sur l'aiguille gauche.

Tricoter en I-cord *3 end, 2 m ens torse à l'end* répéter jusqu'à ce qu'il n'y ait plus de m sur le devant.

Ne pas rabattre les m, mais tricoter la bretelle droite ainsi:

Bretelle droite

Tricoter en I-cord *4 end, déplacer les m sur l'aiguille gauche, serrer* répéter de *à* jusqu'à ce que la bretelle mesure 45 cm. Rabattre les m.

Bretelle gauche

Recueillir les m au bout opposé du I-cord, tricoter le I-cord comme la bretelle droite, jusqu'à ce que la bretelle mesure 45 cm.

Ne pas rabattre les m, mais placer les m sur l'aiguille à droite des m du dos, de manière à ce que les bretelles se croisent.

Derrière

Tricoter en I-cord *3 end, 2 m ens torse à l'end* répéter jusqu'à ce qu'il n'y ait plus de m sur le derrière. Coudre la bretelle droite en grafting, de manière à ce que les bretelles se croisent.

Emmanchure

Relever les m avec l'aiguille circulaire, entre les 2 marqueurs entre le devant et le derrière = emmanchures. Couper le fil.

Monter 4 m sur l'aiguille droite, les déplacer sur l'aiguille gauche.

Tricoter en I-cord *3 end, 2 m ens torse à l'end* répéter jusqu'à ce qu'il n'y ait plus de m sous le bras, tricoter la bretelle ainsi:

Bretelle

Tricoter en I-cord *4 end, déplacer les m sur l'aiguille gauche, serrer* répéter jusqu'à ce que la bretelle mesure 35 cm. Coudre la bretelle en grafting à la bordure de montage.

Répéter du côté opposé.

Rentrer les fils.

Bon travail