



Jupe Festuca

No. 2003-193-7868

Fournitures

4 (5) 6 (7) pelotes de 50 g de Baby Wool col. 20

Aiguille circulaire 80 cm, 3 mm
Aiguilles doubles-pointes 3 mm pour le I-cord
Elastique de 3 cm de large, pour la taille.

Tailles

S (M) L (XL)

Mesures

Largeur à la taille: 44 (46) 48 (50) cm
Longueur: 60 cm toutes tailles.

Où acheter le fil:

<http://shop.hobbii.fr/jupe-festuca>

Niveau

Débutant

Echantillon

23 mailles sur 10 cm
32 rangs sur 10 cm

Informations sur le modèle

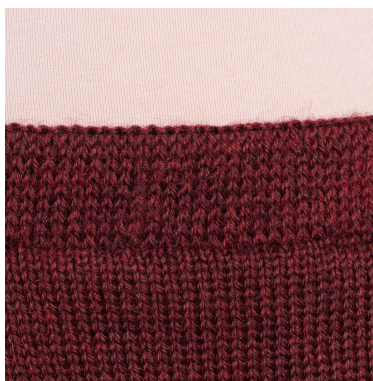
La jupe se tricote de haut en bas, en rond sur aiguille circulaire et en jersey.
Faire des plis avant de tricoter la ceinture.
Coudre un élastique à la taille.

Hashtags pour les réseaux sociaux

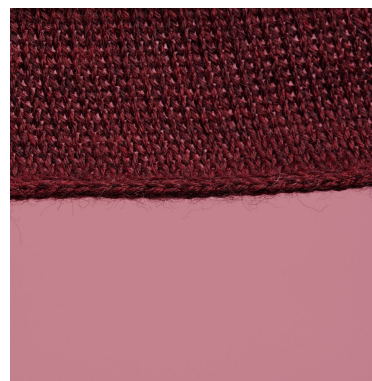
#hobbiidesign #hobbiifestuca
#hobbiifestucaskirt



Plis



Ceinture



Bordure en I-cord

Taille

Monter 300 (308) 316 (324) m. Assembler les m sur l'aiguille circulaire et tricoter en rond en jersey.

Jupe

A partir d'ici, tricoter en rond en jersey jusqu'à ce que l'ouvrage mesure 60 cm.

I-cord

Tricoter une bordure en I-cord le long du bas de la jupe.

Monter 4 m avec un montage tricoté.

Tricoter *3 end, 2 m ens torse à l'end - replacer les m sur l'aiguille gauche* répéter de *à* sur toutes les m du rang.

Coudre le I-cord ensemble en grafting.

Plis

Sur la bordure de montage, placer un marqueur au début du tour ainsi qu'après 150 (154) 158 (162) m. Ce sont les côtés de la jupe.

Placer un marqueur 28 (29) 30 (31) m après le début du tour, et à nouveau après 24 m = ceci marque un pli.

Placer un marqueur 52 (53) 54 (55) m avant le marqueur du côté, et à nouveau après 24 m = 1 pli.

Répéter de la même manière de l'autre côté = 4 plis avec 8 marqueurs en tout.

Plis creux

Faire des plis creux à l'intérieur de la jupe, en faisant se rencontrer les 2 marqueurs sur l'endroit = 3 couches de 6 marqueurs de chaque côté des marqueurs.

Ceinture

Relever les m le long de la ceinture.

Faites bien attention à tricoter à travers les 3 couches dans chaque pli.

Tricoter en rond en jersey sur 3 cm. Tricoter 1 tour env puis 3 cm en jersey. Rabattre les m.

Coudre un élastique qui correspond à votre taille. L'insérer dans la ceinture et replier la ceinture en la cousant sur l'envers.

Bon travail!