



# Pull Frida

No. 2004-193-1289

## Fournitures

5 (6, 7, 7, 8) pelotes de 50 g de Soft, Go Handmade col. 28

Aiguilles circulaires 60 et 80 cm, 3 mm  
Aiguilles circulaires 60 et 100 cm, 3,5 mm  
Evt. un crochet 3 mm pour l'encolure

## Tailles

S (M, L, XL, XXL)

## Mesures

Largeur: env. 47 (52, 58, 63, 68) cm, modèle ample

Longueur, au milieu devant: env. 51 (52, 53, 55, 57) cm

## Achetez le fil ici

<http://shop.hobbii.fr/pull-frida>

## Echantillon

Jersey:

28 m sur 10 cm sur aiguille 3,5 mm

Point mousse:

23 m sur 10 cm sur aiguille 3 mm

## Informations sur le modèle

Le pull est un modèle ample et a des manches courtes.

Il se tricote de haut en bas avec une bordure au point mousse. Ensuite, augmenter toutes les m sur les 2 tours suivants.

Les manches et le corps se tricotent séparément.

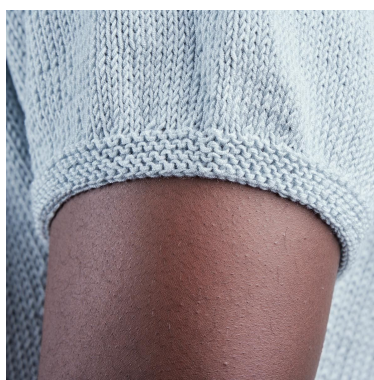
Effectuer des diminutions avec de finir avec une bordure au point mousse.

## Hashtags pour les réseaux sociaux

#hobbiidesign #hobbiifrida



*Encolure*



*Bord de la manche*



*Taille*

## Modèle

### Empiècement

#### Encolure

Monter 118 (128, 138, 148, 158) m sur l'aiguille circulaire 80 cm, 3 mm. Tricoter en rond sur aiguille circulaire au point mousse, avec la technique Magic loop: 1 tour end et 1 tour env, jusqu'à avoir 4 rainures.

#### Corps

Changer pour l'aiguille circulaire 3,5 mm et tricoter en rond en jersey, en augmentant sur les 2 premiers rangs, de la manière suivante:

- 1. tour:** \*1 end, 1 jeté\*, répéter de \* à \* tout le tour = 236 (256, 276, 296, 316) m.
- 2. tour:** \*1 end, 1 jeté, tricoter le jeté torse à l'end, 1 jeté\* répéter de \*à\* tout le tour = 472 (512, 552, 592, 632) m.
- 3. tour:** \*1 end, tricoter le jeté torse à l'end\*, répéter de \* à \* tout le tour = 472 (512, 552, 592, 632) m.

Continuer en jersey jusqu'à ce que l'ouvrage mesure 19 (20, 21, 22, 23) cm.

### Diviser ici l'ouvrage pour les manches et le corps

Placer un marqueur au début du tour.

Placer un marqueur après 106 (110, 114, 120, 126) m pour la manche, puis un marqueur après 130 (146, 162, 176, 190) m pour le corps, répéter ceci 1 fois.

#### Manches

Tricoter environ 2 cm en jersey en rond.

#### Bord de la manche

Changer pour l'aiguille circulaire 3 mm et diminuer de manière régulière jusqu'à environ 74 (78, 82, 86, 90) m (env. 2 end, 2 m ens à l'end).

Tricoter 4 rangs au point mousse.

Rabattre les m.

Tricoter l'autre manche à l'identique.

#### Corps

Tricoter en jersey en rond sur les 260 (292, 324, 352, 380) m du corps sur l'aiguille circulaire 3,5 mm.

Tricoter jusqu'à ce que l'ouvrage mesure env. 30 cm à partir des emmanchures, ou jusqu'à la longueur désirée.

**Bordure de la taille**

Changer pour l'aiguille circulaire 3 mm et diminuer de manière régulière jusqu'à 202 (226, 252, 276, 300) m (env. 2 end, 2 m ens à l'end) = env. 44 (49, 55, 60, 65) cm.

Tricoter 4 rangs au point mousse.

Rabattre les m.

NB Crocheter éventuellement un tour de mailles serrées autour de la bordure de montage à l'encolure, pour qu'elle ne s'élargisse pas.

Si vous avez des questions concernant le modèle, n'hésitez pas à écrire à [kundeservice@hobbii.dk](mailto:kundeservice@hobbii.dk)

Veillez indiquer le nom et le numéro du modèle

Bon travail!