



Liv - Chapeau cloche

No. 1004-194-4060

Matériels

1 (1, 1, 2) pelotes de 50 g (1.8 oz) Rainbow 8/4, coloris 27

Crochet 3,5 mm (US taille E/4)

3 boutons

Qualité de fil

Rainbow 8/4, Hobbii

100% coton, 50 g = 170 m

Echantillon

18 br et 11 rangs pour 10 cm (4")

Tailles

2 (4, 6, 8) ans

Mesures

Tour de tête 47 (50, 53, 56) cm (18.5 (19.7, 20.9, 22) inches)

Obtenez votre fil et vos accessoires ici:

<http://shop.hobbii.fr/liv-chapeau-cloche>

Informations

Le chapeau est crocheté du haut vers le bas avec une partie ajourée dans la partie basse du chapeau. La bordure du chapeau est crochetée sur 2 tours. Vous montez une chaînette (une corde) de façon à ajuster le diamètre.

Ce chapeau est un ensemble, avec le haut pour fille: Liv.

Abréviations et explications

ml: maille en l'air

br: bride

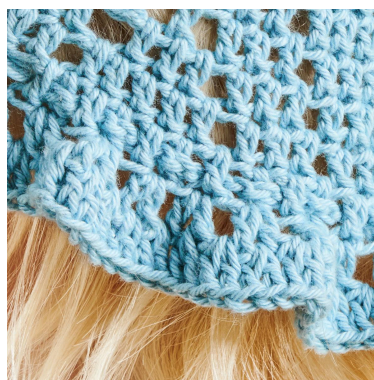
mc: maille coulée

espace: 1 ml, sauter 1 m, 1 br.

Note: les brides sont crochetées dans les br, sauf avec les espaces où les br sont faites dans le trou, donc le trou est amélioré. Ce n'est pas décrit sur le diagramme.

Hashtags sur les réseaux sociaux

#hobbiidesign #hobbiiliv



Crochetez joyeusement ☺

Tutoriel

Faire un cercle magique et faire 3 ml et 11 br dans ce cercle = 12 mailles.

Fermer pour former un rond avec 1 mc et 3 ml.

Toutes tailles

- 1. tour (tr):** crocheter 2 br dans chaque m = 24 m.
- 2. tr:** *crocheter 2 br dans la même m, 1 br*, répéter tout le tour = 36 m.
- 3. tr:** *crocheter 2 br dans la même m, 2 br*, répéter tout le tour = 48 m.
- 4. tr:** *crocheter 1 br dans chaque m*, répéter tout le tour = 48 m.
- 5. tr:** *crocheter 2 br dans la même m, 3 br*, répéter tout le tour = 60 m.
- 6. tr:** *crocheter 2 br dans la même m, 4 br*, répéter tout le tour = 72 m.
- 7. tr:** *crocheter 2 br dans la même m, 5 br*, répéter tout le tour = 84 m = 47 cm (18.5 inches) de diamètre = taille 2 ans.

Seulement pour la taille 4 ans

- 8. tr:** *crocheter 2 br dans la même m, 13 br*, répéter tout le tour = 90 m = 50 cm (19.7 inches) de diamètre = taille 4 ans.

Seulement pour les tailles 6 et 8 ans

- 8. tr:** *crocheter 2 br dans la même m, 6 br*, répéter tout le tour = 96 m = 53 cm (20.9 inches) de diamètre = taille 6 ans.

Seulement pour la taille 8 ans

- 9. tr:** *crocheter 2 br dans la même m, 23 br*, répéter tout le tour = 100 m = 56 cm (22 inches) de diamètre = taille 8 ans.

Maintenant, vous avez terminé les augmentations et vous allez crocheter droit avec le point ajouré.

Crocheter 4 (7, 10, 12) br, faire 1 ml, sauter 1 m, *18 br, 1 ml, sauter 1 m*, répéter de * à * et finir avec 3 (6, 9, 11) br.

Maintenant vous devez avoir 5 espaces sur le tour. Continuer en suivant le diagramme jusqu'à ce que le travail mesure environs. 15 (15, 16, 16) cm (5.9 (5.9, 6.3, 6.3) inches) mesurer depuis le haut.

Bordure

- 1. tr:** faire 4 ml, 1 br dans la 1ère m, * 1 ml, sauter 1 m, 1 br, 1 ml, 1 br dans la m suivante*, répéter de * à * tout le tour.
 - 2. tr:** faire 4 ml, *2 br dans l'espace de ml*, répéter de * à * tout le tour.
- Couper et cacher les fils.

Corde

Faire 1 ml en laissant un fil d'environ 20 cm (7.9 inches) avant cette ml. Faire une chaînette

de fondation (une corde en ml) d'environ 5 cm (2 inches) de plus que le diamètre du chapeau.

Placer un marqueur sur l'un des côtés du chapeau (au niveau de l'oreille).

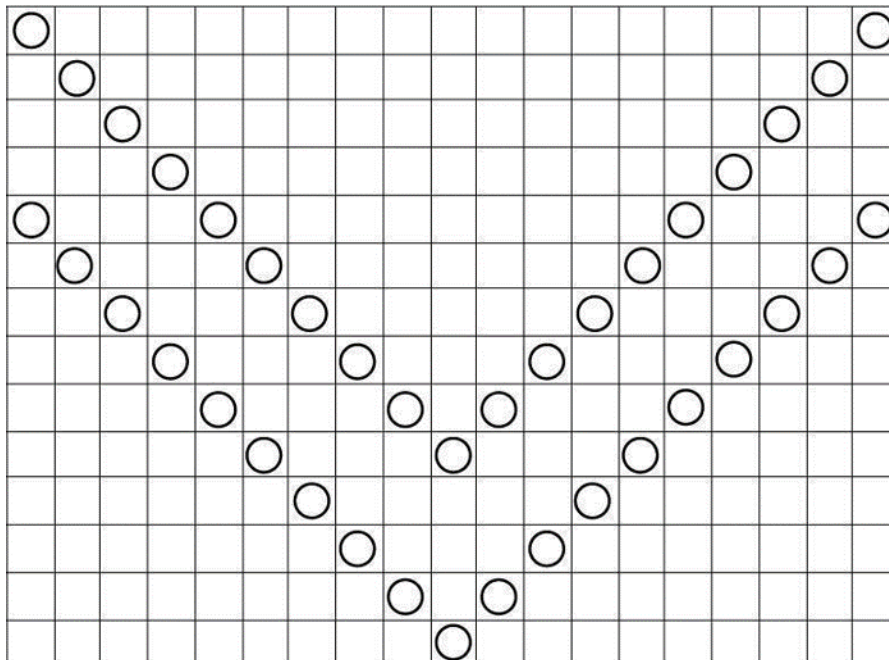
Sur le dernier tour du chapeau, vous devez utiliser le fil (que nous avons laissé au début de la chaînette) pour coudre un bouton à la place du marqueur et coudre deux boutons de plus (vers l'avant du chapeau).

Passer la corde à travers les trous (vers l'avant du chapeau puis continuer autour de la tête et vers les boutons).

Plier la fin de la corde, de façon à créer une boucle pour y passer un bouton, et attacher le fil. Déboutonner.

Vous pouvez maintenant ajuster le chapeau en utilisant les autres boutons.

Diagramme



□ Bride

○ Maille en l'air = espace

Maille centrale

Vous devez crocheter les br dans les espaces sur le tour suivant.