



Echarpe Bromus

No. 2003-193-3266

Fournitures

Aiguille circulaire 3,5 mm), 80 cm
Crochet 3 mm pour faire les glands

3 pelotes de 50g de Soft Alpaca
col. 03 **A** (Beige)

4 pelotes de 50g de Soft Alpaca
col. 06 **B** (charbon)

2 pelotes de 50g de Soft Alpaca
col. 08 **C** (brun)

Mesures

Largeur: 24 cm
Length: 165 cm sans glands

Obtenez votre fil et vos accessoires ici:

<http://shop.hobbii.fr/echarpe-bromus>

Échantillon tricoté

24 mailles pour 10 cm
28 tours pour 10 cm

Informations sur le tutoriel

L'écharpe est tricotée en rond, sur une aiguille circulaire en utilisant la technique du magic loop.

Cela dépend de vous, si vous préférez tricoter avec 2 ou 3 couleurs au moment de suivre les diagrammes. Si vous souhaitez tricoter 2 couleurs, vous pouvez broder la 3ème couleur (brun) sur l'écharpe à la fin.



Echarpe

Monter 112 mailles en utilisant la technique figure 8 et la couleur **B**. Tricoter en rond avec l'aiguille circulaire et la technique du magic loop.

Tricoter 8 cm au point jersey.

Placer un marqueur au début du tour et après 56 mailles.

Suivre le diagramme 1 sur les 56 premières mailles et ensuite le diagramme 2 sur les 56 dernières mailles. Tricoter jusqu'à ce que le travail mesure environs 157 cm ou jusqu'à la hauteur désirée.

Tricoter 8 cm au point jersey avec la couleur **B**.

Coudre les mailles ensemble avec la technique du grafting (kitchener stitch).

Glands

Couper des fils de 24 cm de couleur **B**, chaque gland est fait de 4 ou 5 brins.

Plier les en deux et les fixer à l'écharpe à l'aide d'un crochet. Attacher environs 20 glands à chaque extrémité de l'écharpe.

Joyeux tricot!

Diagramme 1

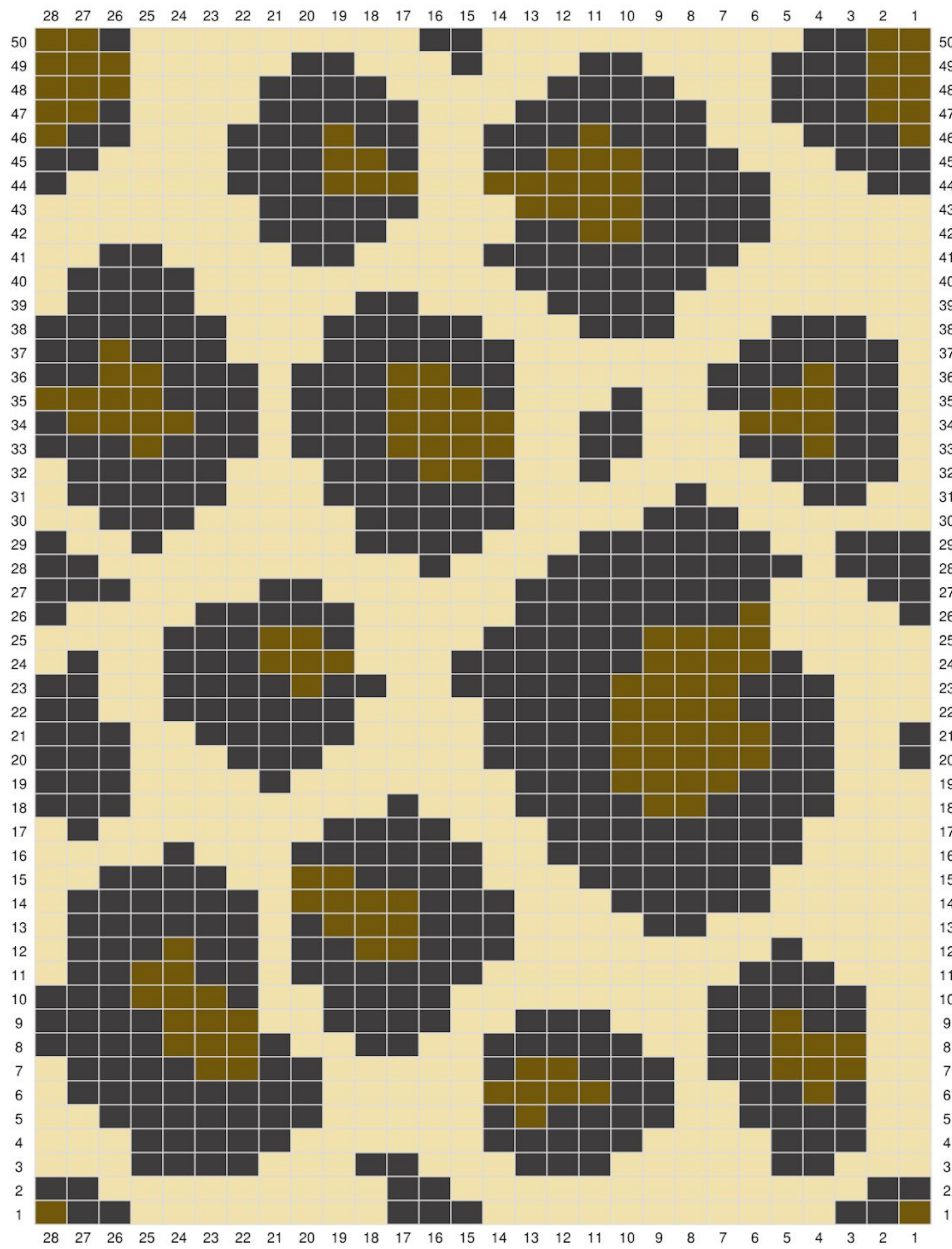


Diagramme 2

