



# Isla - Gilet

No. 2004-194-7445

## Matériel

1 (2, 2, 2) pelotes de Winter Glow coloris 09  
4 (4, 5, 5) pelotes de Diablo coloris 08

Aiguilles circulaires 6 mm et 8 mm de 80 cm  
Fermeture éclair 50 cm

## Qualité de fil

**Winter Glow**, Hobbii

51% laine, 49% Acrylique/ 200g (7.1 oz.) =  
700 m (765 yards)

**Diablo**, Hobbii

30% Mohair, 30% Polyamide, 40% Acrylique  
/ 25 g (0.9 oz.) = 225 m (246 yards)

Échantillon tricoté

13 mailles et 16 rangs pour 10 cm avec les  
aiguilles 8 mm en prenant 2 fils.

## Hashtags pour les réseaux sociaux

#hobbiidesign #hobbiisla

Obtenez votre fil et vos  
accessoires ici:

<http://shop.hobbii.fr/isla-gilet>

## Tailles

S (M, L, XL)

## Mesures

Tour de buste: 47 (50, 53, 56) cm

Longueur: 70 (76, 82, 88) cm

## Informations sur le tutoriel

Le gilet est tricoté avec 1 fil de chaque  
qualité de fil = 2 fils au total.

Le gilet est tricoté en une seule pièce  
jusqu'aux emmanchures. Les parties du  
devant et du dos sont ensuite travaillées  
individuellement.

Les manches sont tricotées du haut  
vers le bas. La fermeture éclair et  
cousue au gilet à la fin. La longueur de  
la veste va s'étirer puisqu'elle est  
tricotée souplesment.

## Techniques

Vous pouvez trouver des vidéos des  
techniques utilisées dans ce tutoriel ici:

**Bordure I-cord** -

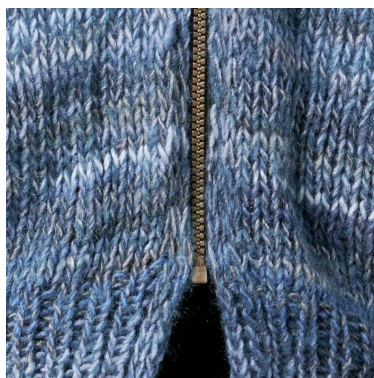
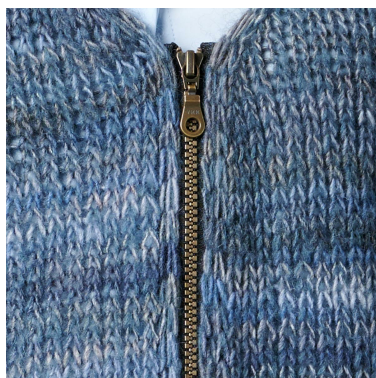
<https://www.youtube.com/watch?v=LejPncCljY&t=>

**Rabattre à 3 aiguilles**

<https://www.youtube.com/watch?v=PrfMXuXkXBQ&t=>

**Magic Loop** -

<https://www.youtube.com/watch?v=FtLalFmHMg&t=>



## Les mailles de bordure sur la partie du devant

Les 3 premières mailles des parties du devant ont des mailles de bordure.

Glisser les 3 mailles doucement avec le fil devant le travail sur les rangs envers et avec le fil derrière sur l'endroit du travail.

## Corps

### Parties du devant et du dos

#### Bordure en côte

Monter 148 (156, 164, 172) mailles sur les aiguilles circulaire 6 mm et tricoter 8 cm en côte 1/1: \*1 maille endroit, 1 maille envers\*, en aller retour sur les aiguilles circulaires. Changez pour les aiguilles 8mm et tricotez en jersey

Tricoter 18 cm tout droit.

Placer un marqueur à chaque couture latérale = 37 (39, 41, 43) mailles pour la partie du devant, 74 (78, 82, 86) mailles pour le dos, 37 (39, 41, 43) mailles pour la partie du devant.

#### Commencer les diminutions aux coutures latérales.

#### Changer pour les aiguilles 8 mm, et tricoter en jersey

**Endroit du travail:** Tricoter jusqu'à ce qu'il reste 5 mailles avant le marqueur, tricoter 2 mailles ensemble à l'endroit, tricoter 6 mailles à l'endroit, tricoter 2 mailles ensemble à l'endroit sur le brin arrière des mailles, tricoter jusqu'à ce qu'il reste 5 mailles avant le marqueur, tricoter 2 mailles ensemble sur le brin arrière des mailles, tricoter 6 mailles, tricoter 2 mailles ensemble à l'endroit, tricoter le reste des mailles = 4 diminutions.

Diminuer tous les 8ème rangs jusqu'à avoir 31 (32, 33, 34) mailles pour chacune des parties du devant et 62 (64, 66, 68) pour le dos = 124 (128, 132, 136) mailles.

Tricoter tout droit en jersey jusqu'à ce que le travail mesure 48 (53, 58, 63) cm. Finir avec un rang endroit.

#### Diviser les parties du devant et du dos.

Sur l'envers tricoter 29 (30, 31, 32) mailles, rabattre 6 mailles, tricoter jusqu'à ce qu'à avoir 54 (56, 58, 60) mailles pour le dos, rabattre 6 mailles, tricoter le reste du rang = 29 (30, 31, 32) mailles pour la deuxième partie du devant.

#### Devant droit

##### Emmanchure

**1. rang, endroit (END):** tricoter jusqu'à ce qu'il reste 3 mailles, tricoter 2 mailles ensemble, tricoter 1 maille.

**2. rang, envers (ENV):** tout en maille endroit.

**3. rang:** tricoter jusqu'à ce qu'il reste 3 mailles, tricoter 2 mailles ensemble, tricoter 1 maille.

**4. rang:** tout en maille endroit.

Maintenant vous devez avoir 27 (28, 29, 30) mailles.

## Col

**1. rang, endroit:** glisser les 3 m de la bordure, tricoter 2 mailles ensemble, tricoter le reste du rang.

**2. rang, envers:** tout en maille endroit.

Répéter ces deux rangs jusqu'à ce qu'il reste 18 (19) 20 (21) mailles sur l'aiguille.

Tricoter droit jusqu'à ce que le travail mesure env. 22 (23, 24, 25) cm depuis l'emmanchure.

Placer les mailles sur un arrête-mailles.

## Devant gauche

### Emmanchure

**1. rang, endroit:** tricoter 1 maille endroit, 2 mailles ensemble à l'endroit, tricoter le reste du rang.

**2. rang, envers:** tout en maille endroit.

**3. rang:** tricoter 1 maille endroit, 2 mailles ensemble à l'endroit, tricoter le reste du rang.

**4. rang:** tout en maille endroit.

Maintenant, vous devez avoir 27 (28, 29, 30) mailles.

## Col

**1. rang, endroit:** tricoter en mailles endroit.

**2. rang, envers:** glisser les 3 mailles de bordure, tricoter 2 mailles ensemble à l'envers, tricoter le reste du rang.

Répéter ces deux rangs jusqu'à ce qu'il reste 18 (19) 20 (21) mailles sur l'aiguille.

Tricoter droit jusqu'à ce que le travail mesure env. 22 (23, 24, 25) cm depuis l'emmanchure.

Placer les mailles sur un arrête-mailles.

## Dos

Diminuer pour les emmanchures de chaque côté du dos, comme ceci:

**1. rang, endroit:** tricoter 1 maille à l'endroit, tricoter 2 mailles ensemble à l'endroit, tricoter le reste des mailles.

**2. Rang:** tricoter 1 maille à l'envers, tricoter 2 mailles ensemble à l'envers, tricoter le reste des mailles.

**3. rang:** tricoter 1 maille à l'endroit, tricoter 2 mailles ensemble à l'endroit, tricoter le reste des mailles.

**4. rang:** tricoter 1 maille à l'envers, tricoter 2 mailles ensemble à l'envers, tricoter le reste des mailles.

Maintenant vous devez avoir 50 (52, 54, 56) mailles.

Tricoter droit jusqu'à ce que le travail mesure env. 18 (19, 20, 21) cm depuis l'emmanchure.

Placer les mailles sur un arrête-mailles.

**NOTE:** La couture de l'épaule est placée à 2 cm dans le dos.

## Epaule

### Tricoter l'épaule de droite avec le dos, comme ceci:

Placer le travail ensemble, endroit contre endroit, rabattre en utilisant la technique du rabattage à 3 aiguilles.

Tricoter l'épaule de gauche de la même façon.

Placer les mailles restantes sur un arrête maille pour le col.

## Col

Rabattre les mailles avec la bordure en i-cord.

Placer les mailles du col sur une aiguille, monter 3 mailles en utilisant la technique du montage en tricotant, sur l'endroit depuis l'endroit (END).

Placer les 3 nouvelles mailles sur l'aiguille, \*tricoter 2 mailles endroit, tricoter 2 mailles ensemble à l'endroit sur le brin arrière, placer les 3 mailles de nouveau sur l'aiguille\*, répéter depuis \* à \* jusqu'à ce que toutes les mailles soient rabattues.

**NOTE:** Coudre la bordure du col avec la bordure du devant avec le point invisible.

## Manches (tricoter du haut vers le bas)

Relever 58 (60, 62, 64) mailles autour de l'emmanchure sur l'aiguille circulaire 8 mm.

Commencer en bas de l'emmanchure.

Tricoter en jersey en utilisant la technique du magic loop avec les aiguilles circulaire. Placer un marqueur au milieu de la manche.

Tricoter 4 tours en jersey.

### Commencer les diminutions:

Diminuer de chaque côté du marqueur sur un rang endroit, comme ceci: tricoter en maille endroit jusqu'à ce qu'il reste 2 mailles avant le marqueur, tricoter 2 mailles ensemble à l'endroit, tricoter 2 mailles ensemble sur le brin arrière.

Diminuer tous les 6ème tour, 10 fois au total, jusqu'à ce qu'il reste 38 (40) 42 (44) mailles.

Tricoter en jersey jusqu'à ce que le travail mesure env. 45 cm. Sur le tour suivant répartir 4 diminutions régulièrement = 34 (36) 38 (40) mailles.

## Bordure

Changer pour les aiguilles circulaires 6 mm et tricoter en côte 1/1: \*tricoter une maille endroit, 1 maille envers\*. Rabattre seulement en côte.

Tricoter l'autre manche de la même manière.

## Fermeture éclair

Attacher la fermeture le long de la bordure du devant avec des épingles, depuis la bordure du bas en côte jusqu'au diminution du col en V.

Coudre à la machine à coudre en utilisant un point long.