



Kawaii Arc-en-ciel - Coussin

N° 1011-194-9704

Niveau : Avancé

Mesures du coussin : 45 x 45 cm

Crochet : 3,5 mm

Fournitures : Coussin 42 x 42 cm, st à fabriquer les pompons 45 mm.

Abréviations :

END - endroit de l'ouvrage

ENV - Envers de l'ouvrage

mc - maille coulée

ms - maille serrée

br - bride

m - mailles

Fil : Amigo

Quantité de fil nécessaire :

White (#1) - 1 pelote

Black (#12) - 1 pelote

Light Pink (#57) - 5 pelotes

Light Turquoise (#21) - 1 pelote

Neon Pink (#55) - 1 pelote

Neon Coral (#44) - 1 pelote

Neon Green (#33) - 1 pelote

Primrose (#35) - 1 pelote

Achetez votre fil et vos fournitures ici :

<http://shop.hobbii.fr/kawaii-arc-en-ciel-coussin>

Ce coussin est croché avec la technique du "coin vers le coin" aussi connue sous le nom de: "C2C".

Le tutoriel contient un diagramme et une description de chaque rang. Vous pouvez ainsi suivre le nombre de pixels dont vous avez besoin pour travailler dans chaque couleur. Si aucun nombre n'est indiqué après la couleur vous devez crocheter 1 carré. Les flèches dans la description écrite montrent dans quelle direction vous devez travailler. Vous devez commencer dans le coin droit en bas.

Et godt tip er at hæfte enderne undervejs, så du slipper for at skulle hæfte en million endertil sidst ☺

C'est une bonne astuce de cacher les fils tout au long du travail, ainsi vous n'aurez pas besoin de cacher des tonnes de fils à la fin du travail. Si vous trouvez difficile de s'y retrouver dans les différentes pelotes de fil et afin d'éviter qu'ils s'emmêlent, vous pouvez remonter une partie du fil et l'attacher sur des pinces à linge. De cette façon, vous pouvez facilement garder les couleurs que vous n'utilisez pas en place sur les pinces, pendant que vous travaillez.

Vous pouvez trouver des vidéos tutoriels pour les techniques utilisées dans ce tutoriel ici :

Maille coulée - <https://www.youtube.com/watch?v=R5YrNUL84rg>

Maille serrée - <https://www.youtube.com/watch?v=AERuDONab00>

Bride - https://www.youtube.com/watch?v=bx_5eCfONmk

Devant

← Rg 1 [END] : Rose

→ Rg 2 [ENV] : (Rose) x 2

← Rg 3 [END] : (Rose) x 3

→ Rg 4 [ENV] : (Rose) x 4

← Rg 5 [END] : (Rose) x 5

→ Rg 6 [ENV] : (Rose) x 6

← Rg 7 [END] : (Rose) x 7

→ Rg 8 [ENV] : (Rose) x 8

← Rg 9 [END] : (Rose) x 9

→ Rg 10 [ENV] : (Rose) x 10

← Rg 11 [END] : (Rose) x 11

→ Rg 12 [ENV] : (Rose) x 8, (Noir) x 2, (Rose) x 2

← Rg 13 [END] : (Rose) x 2, Noir, Rose fluo, Noir, (Rose) x 8

→ Rg 14 [ENV] : (Rose) x 8, Noir, (Rose fluo) x 2, Noir, (Rose) x 2

← Rg 15 [END] : (Rose) x 2, Noir, (Rose fluo) x 2, Corail, Noir, (Rose) x 8

→ Rg 16 [ENV] : (Rose) x 8, Noir, (Corail) x 2, (Rose fluo) x 2, Noir, (Rose) x 2

← Rg 17 [END] : (Rose) x 3, (Rose fluo) x 2, (Corail) x 2, Jaune, Noir, (Rose) x 8

→ Rg 18 [ENV] : (Rose) x 8, Noir, (Jaune) x 2, (Corail) x 2, Rose fluo, Noir, (Rose) x 3

← Rg 19 [END] : (Rose) x 3, Noir, (Rose fluo) x 2, Corail, (Jaune) x 2, Vert fluo, Noir, (Rose) x 8

→ 20 [ENV] : (Rose) x 8, Noir, (Vert fluo) x 2, Jaune, (Corail) x 2, (Rose fluo) x 2, Noir, (Rose) x

3

← **Rg 21 [END]** : (Rose) x 3, Noir, (Rose fluo) x 2, Corail, Rose, Jaune, (Vert fluo)x 2, Turquoise clair, Noir, (Rose) x 8

→ **Rg 22 [ENV]** : (Rose) x 9, Noir, (Turquoise clair) x 2, Vert fluo, Jaune, (Rose) x 2, Corail, (Rose fluo) x 2, (Rose) x 4

← **Rg 23 [END]** : (Rose) x 4, Noir, (Rose fluo) x 2, Corail, Rose, Jaune, (Vert fluo)x 2, Turquoise clair, Noir, (Rose) x 9

→ **Rg 24 [ENV]** : (Rose) x 10, Noir, Turquoise clair, (Vert fluo) x 2, Jaune, Noir, Corail, (Rose fluo) x 2, Noir, (Rose) x 4

← **Rg 25 [END]** : (Rose) x 5, (Rose fluo) x 2, Corail, Blanc, Noir, Jaune, Vert fluo, (Turquoise clair) x 2, (Rose) x 11

→ **Rg 26 [ENV]** : (Rose) x 11, Noir, Turquoise clair, (Vert fluo) x 2, (Noir) x 3, Corail, Rose fluo, Noir, (Rose) x 5

← **Rg 27 [END]** : (Rose) x 5, Noir, (Rose fluo) x 2, Corail, (Noir) x 2, Jaune, Vert fluo, (Turquoise clair) x 2, (Rose) x 12

→ **28 [ENV]** : (Rose) x 12, Noir, Turquoise clair, (Vert fluo) x 2, Jaune, Noir, (Corail) x 2, (Rose fluo) x 2, (Rose) x 6

← **Rg 29 [END]** : (Rose) x 6, Noir, (Rose fluo) x 2, (Corail) x 2, (Jaune) x 2, Vert fluo, (Turquoise clair) x 2, (Rose) x 13

→ **30 [ENV]** : (Rose) x 13, Noir, Turquoise clair, (Vert fluo) x 2, (Jaune) x 2, (Corail) x 2, (Rose fluo) x 2, (Rose) x 7

← **Rg 31 [END]** : (Rose) x 7, Noir, Rose fluo, (Corail) x 3, (Jaune) x 2, Vert fluo, (Turquoise clair) x 2, Noir, (Rose) x 13

→ **Rg 32 [ENV]** : (Rose) x 8, (Noir) x 2, (Rose) x 3, Noir, (Turquoise clair) x 2, (Vert fluo) x 2, (Jaune) x 2, (Corail) x 2, (Rose fluo) x 2, (Rose) x 8

← **Rg 33 [END]** : (Rose) x 8, Noir, (Rose fluo), (Corail) x 3, (Jaune) x 2, Vert fluo, (Noir) x 2, Turquoise clair, (Noir) x 4, Turquoise clair, Noir, (Rose) x 8

→ **Rg 34 [ENV]** : (Rose) x 8, Noir, (Turquoise clair) x 6, Noir, (Vert fluo) x 2, (Jaune) x 2, (Corail) x 3, (Rose fluo) x 2, (Rose) x 9

← **Rg 35 [END]** : (Rose) x 9, Noir, (Rose fluo) x 2, (Corail) x 2, (Jaune) x 3, (Vert fluo) x 2, (Turquoise clair) x 6, Vert fluo, Noir, (Rose) x 8

→ **36 [ENV]** : (Rose) x 8, Noir, (Vert fluo) x 3, (Turquoise clair) x 4, Noir, Vert fluo, (Jaune) x 3, (Corail) x 3, Rose fluo, Noir, (Rose) x 10

Coin

← **Rg 37 [END]** : (Rose) x 10, (Rose fluo) x 2, (Corail) x 3, (Jaune) x 3, (Vert fluo) x 8, Jaune, Noir, (Rose) x 7

→ **38 [ENV]** : (Rose) x 6, Noir, (Jaune) x 2, (Vert fluo) x 7, (Jaune) x 3, (Corail) x 3, (Rose fluo) x 2, Noir, (Rose) x 9

← **Rg 39 [END]** : (Rose) x 9, Noir, (Rose fluo) x 2, (Corail) x 3, (Jaune) x 3, (Vert fluo) x 5, (Jaune) x 3, Corail, Noir, (Rose) x 5

→ **40 [ENV]** : (Rose) x 4, Noir, (Corail) x 2, (Jaune) x 10, (Corail) x 3, (Rose fluo) x 3, (Rose) x 9

← **Rg 41 [END]** : (Rose) x 8, Noir, (Rose fluo) x 3, (Corail) x 3, (Jaune) x 5, Noir, Jaune, Rose,

(Corail) x 3, Rose fluo, Noir, (Rose) x 3

→ **Rg 42 [ENV]** : (Rose) x 3, (Rose fluo) x 2, (Corail) x 2, (Rose) x 2, Noir, Blanc, (Jaune) x 4, (Corail) x 3, (Rose fluo) x 3, Noir, (Rose) x 8

← **Rg 43 [END]** : (Rose) x 8, Noir, (Rose fluo) x 3, (Corail) x 4, (Jaune) x 2, (Noir) x 3, Rose, (Corail) x 2, (Rose fluo) x 2, Noir, (Rose) x 2

→ **44 [ENV]** : (Rose) x 2, Noir, (Rose fluo) x 3, (Corail) x 2, (Noir) x 2, (Corail) x 6, (Rose fluo) x 3, Noir, (Rose) x 8

← **Rg 45 [END]** : (Rose) x 8, Noir, (Rose fluo) x 3, (Corail) x 6, Noir, (Corail) x 2, (Rose fluo) x 3, Noir, (Rose) x 2

→ **46 [ENV]** : (Rose) x 2, Noir, (Rose fluo) x 4, (Corail) x 7, (Rose fluo) x 3, Noir, (Rose) x 8

← **Rg 47 [END]** : (Rose) x 8, Noir, (Rose fluo) x 3, (Corail) x 6, (Rose fluo) x 3, (Noir) x 2, (Rose) x 2

→ **Rg 48 [ENV]** : (Rose) x 3, Noir, (Rose fluo) x 5, (Corail) x 2, (Rose fluo) x 4, Noir, (Rose) x 8

← **Rg 49 [END]** : (Rose) x 8, Noir, (Rose fluo) x 10, Noir, (Rose) x 3

→ **Rg 50 [ENV]** : (Rose) x 3, (Noir) x 2, (Rose fluo) x 7, (Noir) x 2, (Rose) x 8

← **Rg 51 [END]** : (Rose) x 9, (Noir) x 2, (Rose fluo) x 4, (Noir) x 2, (Rose) x 4

→ **52 [ENV]** : (Rose) x 5, (Noir) x 5, (Rose) x 10

← **Rg 53 [END]** : (Rose) x 19

→ **Rg 54 [ENV]** : (Rose) x 18

← **Rg 55 [END]** : (Rose) x 17

→ **Rg 56 [ENV]** : (Rose) x 16

← **Rg 57 [END]** : (Rose) x 15

→ **Rg 58 [ENV]** : (Rose) x 14

← **Rg 59 [END]** : (Rose) x 13

→ **Rg 60 [ENV]** : (Rose) x 12

← **Rg 61 [END]** : (Rose) x 11

→ **Rg 62 [ENV]** : (Rose) x 10

← **Rg 63 [END]** : (Rose) x 9

→ **Rg 64 [ENV]** : (Rose) x 8

← **Rg 65 [END]** : (Rose) x 7

→ **Rg 66 [ENV]** : (Rose) x 6

← **Rg 67 [END]** : (Rose) x 5

→ **Rg 68 [ENV]** : (Rose) x 4

← **Rg 69 [END]** : (Rose) x 3

→ **Rg 70 [ENV]** : (Rose) x 2

← **Rg 71 [END]** : Rose

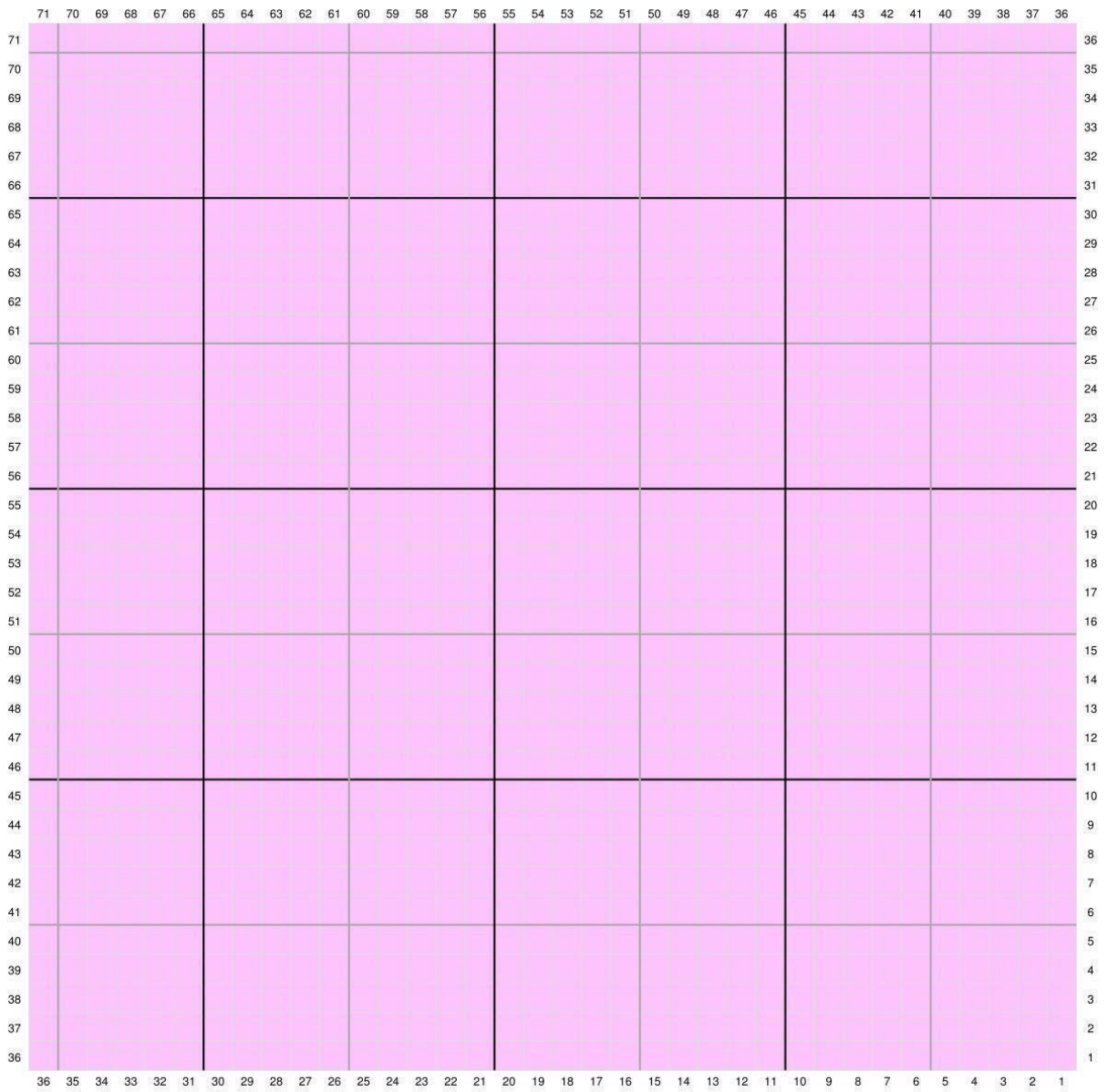
Dos

← **Rg 1 [END]** : Rose

- Rg 2 [ENV] : (Rose) x 2
 - ← Rg 3 [END] : (Rose) x 3
 - Rg 4 [ENV] : (Rose) x 4
 - ← Rg 5 [END] : (Rose) x 5
 - Rg 6 [ENV] : (Rose) x 6
 - ← Rg 7 [END] : (Rose) x 7
 - Rg 8 [ENV] : (Rose) x 8
 - ← Rg 9 [END] : (Rose) x 9
 - Rg 10 [ENV] : (Rose) x 10
 - ← Rg 11 [END] : (Rose) x 11
 - Rg 12 [ENV] : (Rose) x 12
 - ← Rg 13 [END] : (Rose) x 13
 - Rg 14 [ENV] : (Rose) x 14
 - ← Rg 15 [END] : (Rose) x 15
 - Rg 16 [ENV] : (Rose) x 16
 - ← Rg 17 [END] : (Rose) x 17
 - Rg 18 [ENV] : (Rose) x 18
 - ← Rg 19 [END] : (Rose) x 19
 - Rg 20 [ENV] : (Rose) x 20
 - ← Rg 21 [END] : (Rose) x 21
 - Rg 22 [ENV] : (Rose) x 22
 - ← Rg 23 [END] : (Rose) x 23
 - Rg 24 [ENV] : (Rose) x 24
 - ← Rg 25 [END] : (Rose) x 25
 - Rg 26 [ENV] : (Rose) x 26
 - ← Rg 27 [END] : (Rose) x 27
 - Rg 28 [ENV] : (Rose) x 28
 - ← Rg 29 [END] : (Rose) x 29
 - Rg 30 [ENV] : (Rose) x 30
 - ← Rg 31 [END] : (Rose) x 31
 - Rg 32 [ENV] : (Rose) x 32
 - ← Rg 33 [END] : (Rose) x 33
 - Rg 34 [ENV] : (Rose) x 34
 - ← Rg 35 [END] : (Rose) x 35
 - Rg 36 [ENV] : (Rose) x 36
- Coin
- ← Rg 37 [END] : (Rose) x 35
 - Rg 38 [ENV] : (Rose) x 34
 - ← Rg 39 [END] : (Rose) x 33
 - Rg 40 [ENV] : (Rose) x 32
 - ← Rg 41 [END] : (Rose) x 31
 - Rg 42 [ENV] : (Rose) x 30

- ← Rg 43 [END] : (Rose) x 29
- Rg 44 [ENV] : (Rose) x 28
- ← Rg 45 [END] : (Rose) x 27
- Rg 46 [ENV] : (Rose) x 26
- ← Rg 47 [END] : (Rose) x 25
- Rg 48 [ENV] : (Rose) x 24
- ← Rg 49 [END] : (Rose) x 23
- Rg 50 [ENV] : (Rose) x 22
- ← Rg 51 [END] : (Rose) x 21
- Rg 52 [ENV] : (Rose) x 20
- ← Rg 53 [END] : (Rose) x 19
- Rg 54 [ENV] : (Rose) x 18
- ← Rg 55 [END] : (Rose) x 17
- Rg 56 [ENV] : (Rose) x 16
- ← Rg 57 [END] : (Rose) x 15
- Rg 58 [ENV] : (Rose) x 14
- ← Rg 59 [END] : (Rose) x 13
- Rg 60 [ENV] : (Rose) x 12
- ← Rg 61 [END] : (Rose) x 11
- Rg 62 [ENV] : (Rose) x 10
- ← Rg 63 [END] : (Rose) x 9
- Rg 64 [ENV] : (Rose) x 8
- ← Rg 65 [END] : (Rose) x 7
- Rg 66 [ENV] : (Rose) x 6
- ← Rg 67 [END] : (Rose) x 5
- Rg 68 [ENV] : (Rose) x 4
- ← Rg 69 [END] : (Rose) x 3
- Rg 70 [ENV] : (Rose) x 2
- ← Rg 71 [END] : Rose





DU COIN VERS LE COIN

Rg 1



1. Commencer par 5 ml



2. Faire 1 br dans la 3ème ml à partir du crochet.



3. Crocheter 1 br dans chacune des 2 ml suivantes. Vous avez maintenant fait votre premier pixel.

Rg 2



1. Commencer par 5 ml



2. Faire 1 br dans la 3ème ml à partir du crochet



3. Crocheter 1 br dans chacune des 2 ml suivantes. Vous avez maintenant fait un pixel de plus.



4. Maintenant vous devez réunir ce pixel avec le premier pixel. Pour faire cela, il faut commencer par tourner le pixel et faire 1 mc sur la gauche du premier pixel. La photo montre les deux pixels travailler ensemble.



5. Faire 2 ml (remplace la première br)



6. Faire 3 br dans le même espace de ml, là où vous venez de faire 1 mc. Vous avez maintenant 2 pixels pour le rang 2.

Rg 3



1. Faire 5 ml



2. Faire 1 br dans la 3ème ml depuis le crochet, puis, continuer avec 1 br dans chacune des 2 ml suivantes.



3. Faire 1 mc dans le pixel dessous.

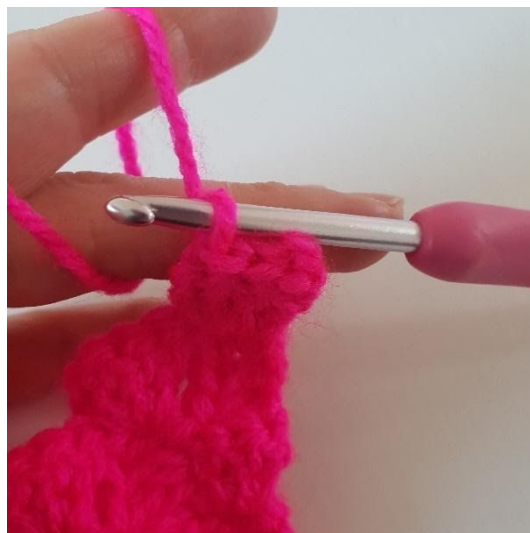


4. Faire 2 ml et crocheter 3 br dans le même espace de ml où vous venez de faire 1 mc.



5. Faire 1 mc dans le pixel suivant. Faire 2 ml. Crocheter 3 br dans le même espace de ml où vous venez de faire 1 mc. Vous avez maintenant 3 pixels et le 3ème rg est terminé.

Diminutions pour le coin



1. Au lieu de faire 5 mc à la fin du rg, crocheter 3 mc le long du dernier pixel.



2. Continuer en crochant les pixels comme précédemment jusqu'à la fin du rang.



3. Ici, vous voyez comment diminuer dans le rg. Vous devez crocheter 2 pixels ensemble avec 1 mc, si les diminutions doivent être effectuées à la fin du rg.

Assemblage



1. Placer les deux pièces l'une sur l'autre.



2. Passer le fil à travers 2 pixels.



3. Faire 2 ml.



4. Crocheter 1 ms entre les 2 pixels suivants.



5. Répéter jusqu'au coin avec 2 ml et 1 ms entre les pixels



6. Crocheter 1 ms dans le coin.



7. Continuer avec 2 ml, 1 ms tout autour du coussin.



8. Placer le coussin à l'intérieur de la housse. Continuer à fermer la housse en crochétant, finir avec 1 mc.



Fabriquer 4 pompons.



Coudre un pompon à chaque coin du coussin.

Amusez-vous bien :-)

Super Cute Design

