



# Merle - Pull

No. 2004-201-4411

## Matériel

7 (8, 8) pelotes de Diablo coloris 38  
2 (3, 3) pelotes de Rainbow Lace coloris 87

Aiguilles circulaires: 80 cm (31.5 inches),  
4.5 mm et 5,5 mm (US tailles 7 et 8)  
Marqueurs de maille  
Arrête mailles

## Qualité de fil

**Diablo**, Hobbii

30 % Mohair, 30 % Nylon, 40 % Acrylique  
25 g (0.9 oz.) = 225 m (246 yards)

**Rainbow Lace**, Hobbii

100 % coton mercerisé  
50 g (1.8 oz.) = 280 m (306 yards)

## Echantillon

14 mailles et 20 tours pour 10 cm (4 inches) en prenant 2 fils de Diablo et 1 fil de Rainbow Lace

Obtenez votre fil ici:

<http://shop.hobbii.fr/merle-pull>

## Hashtags pour les réseaux sociaux

#hobbiidesign #hobbiimerle

## Tailles

S (M, L)

## Mesures

Largeur: 52 (58, 64) cm (20.5 (22.8, 25.2) inches)

Longueur: 48 (49, 50) cm (18.9 (19.3, 19.7) inches)

## Informations sur le tutoriel

Le pull est tricoté avec 3 fils = 2 fil de diablo et 1 fil de Lace.

Le pull a une large bordure en côte en bas, et les poignets et le col ont une bordure étroite. Le pull est tricoté de bas en haut en rond sur des aiguilles circulaires jusqu'aux emmanchures. Le dos et le devant sont ensuite tricoté séparément. Les manches sont tricotées sur ds aiguilles circulaires avec la technique du magic loop .

## Techniques

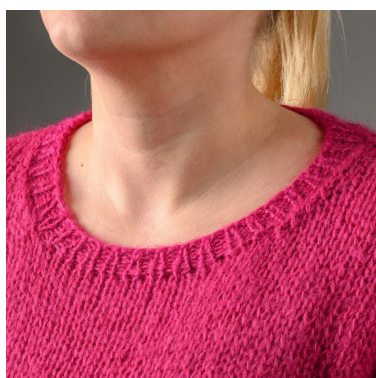
Vous pouvez trouver des vidéos des techniques utilisées dans ce tutoriel ici:

**Magic Loop** -

[https://www.youtube.com/watch?v=FtLalfMHMg&list=PL\\_gKGVkKbA2IIg4JRf7swzsRINn CfQ6PD&index=2&t=0s](https://www.youtube.com/watch?v=FtLalfMHMg&list=PL_gKGVkKbA2IIg4JRf7swzsRINn CfQ6PD&index=2&t=0s)

**Rangs raccourcis** -

[https://www.youtube.com/watch?v=4Bz7YhiXuA8&list=PL\\_gKGVkKbA2IIg4JRf7swzsRINn CfQ6PD&index=10&t=0s](https://www.youtube.com/watch?v=4Bz7YhiXuA8&list=PL_gKGVkKbA2IIg4JRf7swzsRINn CfQ6PD&index=10&t=0s)



Tricoter joyusement!

## Corps

Monter 140 (160, 180) mailles sur les aiguilles circulaire 4.5 mm (US taille 7) avec les 3 fils.  
Tricoter en rond en côte 1/1: \*1 m end, 1 m env\*, répéter tout le tour.  
Tricoter jusqu'à ce que la bordure mesure 16 cm (6.3 inches).

Changer pour les aiguilles circulaire 5.5 mm (US taille 8) et continuer au point jersey jusqu'à ce que votre travail mesure 30 cm (11.8 inches).  
Ici vous allez diviser votre travail en deux parties, le dos et le devant = 70 (80, 90) mailles pour chaque partie.

## Dos

Tricoter droit sur les 70 (80, 90) mailles jusqu'à ce que l'emmanchure mesure 18 (19, 20) cm (7.1 (7.5, 7.9) inches) = 48 (49, 50) cm (18.9 (19.3, 19.7) inches) de hauteur total. Finir avec un rang envers.

Sur le dos, placer un marqueur de chaque côté des 12 (12, 14) mailles centrales.

### Tricoter les épaules et l'encolure comme ceci:

**Sur l'endroit (END):** tricoter 29 (34, 38) mailles, tourner et placer les mailles restantes sur un arrête maille.

**Sur l'env (ENV):** tricoter jusqu'à ce qu'il reste 4 (6, 7) mailles du côté de l'épaule, tourner.

**END:** tricoter une maille enroulée, tricoter jusqu'à ce qu'il reste 3 (3, 3) mailles du côté de l'encolure, tourner.

**ENV:** tricoter une maille enroulée, tricoter jusqu'à ce qu'il reste 9 (12, 14) mailles du côté de l'épaule, tourner.

**END:** tricoter une maille enroulée, tricoter jusqu'à ce qu'il reste 6 (6, 6) mailles du côté de l'encolure, tourner.

**ENV:** tricoter une maille enroulée, tricoter jusqu'à ce qu'il reste 14 (18, 21) mailles du côté de l'épaule, tourner.

**END:** tricoter une maille enroulée, tricoter jusqu'à ce qu'il reste 6 (6, 6) mailles du côté de l'encolure, tourner.

**ENV:** Rabattre les 23 (28, 32) mailles de l'épaule sur un rang envers.

**END:** Ajouter un fil et rabattre les 6 mailles de l'encolure sur un rang endroit, rabattre 12 (12, 14) mailles de plus (les mailles entre les marqueurs).

Ne pas couper le fil, tricoter le côté gauche à la place:

### Le côté gauche

**END:** tricoter jusqu'à ce qu'il reste 4 (6, 7) mailles du côté de l'épaule, tourner.

**ENV:** tricoter une maille enroulée, tricoter jusqu'à ce qu'il reste 3 (3, 3) mailles du côté de l'encolure, tourner

**END:** tricoter une maille enroulée, tricoter jusqu'à ce qu'il reste 9 (12, 14) mailles du côté de l'épaule, tourner.

**ENV:** tricoter une maille enroulée, tricoter jusqu'à ce qu'il reste 6 (6, 6) mailles du côté de l'encolure, tourner

**END:** tricoter une maille enroulée, tricoter jusqu'à ce qu'il reste 14 (18, 21) mailles du côté de l'épaule, tourner.

**ENV:** tricoter une maille enroulée, tricoter le reste de l'aiguille = 29 (34, 38) mailles, tourner.



**END:** rabattre les 6 mailles de l'encolure (placer un marqueur), rabattre les 23 (28, 32) mailles de l'épaule.

## Devant

Tricoter droit sur les 70 (80, 90) mailles jusqu'à ce que le travail mesure 22 (22, 22) cm (8.7 (8.7, 8.7) inches) depuis la bordure en côte. Finir avec un rang en mailles envers.

## Encolure

### Côté gauche

**END:** tricoter 27 (32, 36) m end, tourner et placer les m restantes sur un arrête m.

**ENV:** tricoter en m env.

**END:** tricoter jusqu'à ce qu'il reste 3 mailles du côté de l'encolure, tricoter 2 m ensemble sur le brin arrière, 1 m end.

**ENV:** tricoter en m env.

Répéter les 2 derniers rangs jusqu'à avoir fait 4 diminutions au total et qu'il vous reste 23 (28, 32) mailles pour l'épaule.

Tricoter droit jusqu'à ce que le travail mesure 48 (49, 50) cm (18.9 (19.3, 19.7) inches) de hauteur totale. Finir avec un rang en m env.

Rabattre.

### Côté droit

Placer les 16 (16, 18) mailles suivantes sur un arrête maille.

**END:** tricoter 27 (32, 36) mailles, tourner et placer les m restante sur un arrête m.

**ENV:** tricoter en m env.

**END:** 1 m end, tricoter 2 m ensemble à l'endroit, tricoter le reste des mailles.

**ENV:** tricoter en m env

Répéter ces 2 derniers rangs jusqu'à avoir fait 4 diminutions au total et qu'il vous reste 23 (28, 32) mailles pour l'épaule.

Tricoter droit jusqu'à ce que le travail mesure 48 (49, 50) cm (18.9 (19.3, 19.7) inches) de hauteur totale. Finir avec un rang en m env.

Rabattre.

## Manches

Monter 40 (40, 42) mailles sur les aiguilles circulaire 4.5 mm (US taille 7) avec 3 fils.

Tricoter en rond en côte 1/1: \*1 m end, 1 m env\*, répéter tout le tour.

Tricoter jusqu'à ce que la bordure mesure 2 cm (0.8 inches).

Changer pour les aiguilles circulaire 5.5 mm (US taille 8) et continuer au point jersey. Placer un marqueur au début du tour.

### Commencer les augmentations

Tricoter jusqu'à ce qu'il reste 2 mailles avant le marqueur, augmenter 1 maille (en relevant une boucle et en la tricotant dans le brin arrière), tricoter 2 m end, augmenter 1 m = 2 m augmentées au total.

Augmenter tous les 14ème (14ème, 12ème) tours jusqu'à avoir 52 (54, 56) mailles. Tricoter droit jusqu'à ce que votre travail mesure 45 cm (17.7 inches). Rabattre.

Tricoter une deuxième manche de la même façon.

### **Assemblage**

Coudre les épaules ensemble.

Relever les m de l'encolure sur les aiguilles 4.5 mm (US taille 7) et tricoter 2 cm (0.8 inches) en côte: 1 m end, 1 m env. Rabattre doucement en côte.

Coudre les manches sur le pull.