



Kawaii Popsicle - Coussin

No. 1011-201-8258

Difficulté: Intermédiaire

Crochet: 4 mm

Matériel: Coussin 50 cm, outil à fabriquer des Pompons 45 mm

Mesures: 50 x 50 cm

Abréviations:

END - Endroit

ENV - Envers

mc - maille coulée

ms - maille serrée

br - bride

m - maille

Fil: Amigo

White (#1) - 1 pelote

Black (#12) - 1 pelote

Neon Pink (#55) - 1 pelote

Lavender (#59) - 1 pelote

Light Pink (#57) - 1 pelote

Mint (#29) - 1 pelote

Primrose (#35) - 4 pelotes

Light Turquoise (#21) - 1 pelote

Chocolate (#6) - 1 pelote

Obtenez votre fil et vos accessoires ici:

<http://shop.hobbii.fr/kawaii-popsicle-coussin>

Ce coussin est travaillé en utilisant la technique du “corner to corner” (= du coin au coin) le: “C2C”.

Ce tutoriel contient un diagramme et une description de chaque rang, de cette manière vous pouvez suivre combien de pixels vous devez faire dans chaque couleur. Si aucun nombre n’est mentionné après la couleur, vous devez juste faire un seul carré dans cette couleur.

Les flèches dans la description écrite indiquent la direction dans laquelle vous travailler par rapport au côté droit. Vous commencez dans le coin droit. Nous vous recommandons de rabattre et cacher les fils petit à petit, de cette façon vous n’en aurez pas une tonne à faire à la fin du travail.☺

Si vous trouvez qu’il est difficile de faire suivre les nombreux fils des différentes pelotes vous pouvez facilement enrouler un peu de fil autour d’une pince à linge. Ensuite vous pouvez simplement l’accrocher sur la couleur correspondante quand vous ne l’utilisez pas, pour éviter que les fils s’emmêlent pendant le travail.

Devant

- ← **Rang 1 [END]:** Primrose
- **Rang 2 [ENV]:** (Primrose) x 2
- ← **Rang 3 [END]:** (Primrose) x 3
- **Rang 4 [ENV]:** (Primrose) x 4
- ← **Rang 5 [END]:** (Primrose) x 5
- **Rang 6 [ENV]:** (Primrose) x 6
- ← **Rang 7 [END]:** (Primrose) x 7
- **Rang 8 [ENV]:** (Primrose) x 8
- ← **Rang 9 [END]:** (Primrose) x 9
- **Rang 10 [ENV]:** (Primrose) x 10
- ← **Rang 11 [END]:** (Primrose) x 11
- **Rang 12 [ENV]:** (Primrose) x 12
- ← **Rang 13 [END]:** (Primrose) x 13
- **Rang 14 [ENV]:** (Primrose) x 14
- ← **Rang 15 [END]:** (Primrose) x 15
- **Rang 16 [ENV]:** (Primrose) x 16
- ← **Rang 17 [END]:** (Primrose) x 17
- **Rang 18 [ENV]:** (Primrose) x 18
- ← **Rang 19 [END]:** (Primrose) x 9, (Mint) x 2, (Primrose) x 8
- **Rang 20 [ENV]:** (Primrose) x 8, (Mint) x 3, (Primrose) x 9
- ← **Rang 21 [END]:** (Primrose) x 9, (Mint) x 4, (Primrose) x 3, (Chocolate) x 2, (Primrose) x 3
- **Rang 22 [ENV]:** (Primrose) x 3, (Chocolate) x 3, (Primrose) x 2, (Mint) x 5, (Primrose) x 9
- ← **Rang 23 [END]:** (Primrose) x 9, (Mint) x 6, Primrose, (Chocolate) x 3, (Primrose) x 4
- **Rang 24 [ENV]:** (Primrose) x 4, (Chocolate) x 4, (Mint) x 7, (Primrose) x 9
- ← **Rang 25 [END]:** (Primrose) x 9, Light Turquoise, (Mint) x 7, (Chocolate) x 3, (Primrose) x 5
- **Rang 26 [ENV]:** (Primrose) x 6, (Chocolate) x 2, (Mint) x 7, (Light Turquoise) x 2, (Primrose) x 9
- ← **Rang 27 [END]:** (Primrose) x 9, Light Turquoise, Light Pink, Light Turquoise, (Mint) x 7, Chocolate, (Primrose) x 7
- **Rang 28 [ENV]:** (Primrose) x 8, (Mint) x 7, Light Turquoise, (Light Pink) x 2, Light Turquoise,

(Primrose) x 9

← **Rang 29 [END]:** (Primrose) x 9, (Light Turquoise) x 2, Light Pink, (Light Turquoise) x 2, (Mint) x 7, (Primrose) x 8

→ **Rang 30 [ENV]:** (Primrose) x 8, (Mint) x 7, (Light Turquoise) x 2, (Black) x 2, (Light Turquoise) x 2, (Primrose) x 9

← **Rang 31 [END]:** (Primrose) x 9, (Light Turquoise) x 2, (Black) x 3, (Light Turquoise) x 2, (Mint) x 7, (Primrose) x 8

→ **Rang 32 [ENV]:** (Primrose) x 8, (Mint) x 7, (Light Turquoise) x 3, (Black) x 2, (Light Turquoise) x 3, (Primrose) x 9

← **Rang 33 [END]:** (Primrose) x 9, Neon Pink, (Light Turquoise) x 2, Black, White, Black, (Light Turquoise) x 3, (Mint) x 7, (Primrose) x 8

→ **Rang 34 [ENV]:** (Primrose) x 8, (Mint) x 7, (Light Turquoise) x 4, (Black) x 2, (Light Turquoise) x 2, (Neon Pink) x 2, (Primrose) x 9

← **Rang 35 [END]:** (Primrose) x 9, (Neon Pink) x 3, (Light Turquoise) x 4, (Black) x 2, (Light Turquoise) x 2, (Mint) x 6, (Primrose) x 9

→ **Rang 36 [ENV]:** (Primrose) x 9, (Mint) x 6, (Light Turquoise) x 2, Black, (Light Turquoise) x 5, (Neon Pink) x 4, (Primrose) x 9

Coin

← **Rang 37 [END]:** (Primrose) x 8, (Neon Pink) x 5, (Light Turquoise) x 8, (Mint) x 5, (Primrose) x 9

→ **Rang 38 [ENV]:** (Primrose) x 9, (Mint) x 4, (Light Turquoise) x 3, Black, (Light Turquoise) x 4, (Neon Pink) x 5, (Primrose) x 8

← **Rang 39 [END]:** (Primrose) x 7, (Neon Pink) x 6, (Light Turquoise) x 8, (Mint) x 3, (Primrose) x 9

→ **Rang 40 [ENV]:** (Primrose) x 9, (Mint) x 2, (Light Turquoise) x 2, (Black) x 2, (Light Turquoise) x 4, (Neon Pink) x 6, (Primrose) x 7

← **Rang 41 [END]:** (Primrose) x 6, (Neon Pink) x 7, (Light Turquoise) x 3, (Black) x 3, Light Pink, Light Turquoise, Mint, (Primrose) x 9

→ **Rang 42 [ENV]:** (Primrose) x 9, Light Turquoise, (Light Pink) x 2, (Black) x 2, (Light Turquoise) x 3, (Neon Pink) x 7, (Primrose) x 6

← **Rang 43 [END]:** (Primrose) x 5, (Neon Pink) x 8, (Light Turquoise) x 2, Black, White, Black, Light Pink, Light Turquoise, (Primrose) x 9

→ **Rang 44 [ENV]:** (Primrose) x 9, (Light Turquoise) x 2, (Black) x 2, (Light Turquoise) x 2, (Neon Pink) x 8, (Primrose) x 5

← **Rang 45 [END]:** (Primrose) x 4, (Neon Pink) x 9, (Light Turquoise) x 5, (Primrose) x 9

→ **Rang 46 [ENV]:** (Primrose) x 9, (Light Turquoise) x 4, (Neon Pink) x 9, (Primrose) x 4

← **Rang 47 [END]:** (Primrose) x 4, (Neon Pink) x 9, (Light Turquoise) x 3, (Primrose) x 9

→ **Rang 48 [ENV]:** (Primrose) x 9, (Light Turquoise) x 2, (Neon Pink) x 10, (Primrose) x 3

← **Rang 49 [END]:** (Primrose) x 3, (Neon Pink) x 10, Light Turquoise, (Primrose) x 9

→ **Rang 50 [ENV]:** (Primrose) x 9, (Neon Pink) x 10, (Primrose) x 3

← **Rang 51 [END]:** (Primrose) x 3, (Neon Pink) x 9, (Primrose) x 9

→ **Rang 52 [ENV]:** (Primrose) x 9, (Neon Pink) x 8, (Primrose) x 3

← **Rang 53 [END]:** (Primrose) x 3, (Neon Pink) x 7, (Primrose) x 9

→ **Rang 54 [ENV]:** (Primrose) x 9, (Neon Pink) x 5, (Primrose) x 4

← **Rang 55 [END]:** (Primrose) x 17

→ **Rang 56 [ENV]:** (Primrose) x 16

← **Rang 57 [END]:** (Primrose) x 15

→ **Rang 58 [ENV]:** (Primrose) x 14

← **Rang 59 [END]:** (Primrose) x 13

→ **Rang 60 [ENV]:** (Primrose) x 12

- ← Rang 61 [END]: (Primrose) x 11
- Rang 62 [ENV]: (Primrose) x 10
- ← Rang 63 [END]: (Primrose) x 9
- Rang 64 [ENV]: (Primrose) x 8
- ← Rang 65 [END]: (Primrose) x 7
- Rang 66 [ENV]: (Primrose) x 6
- ← Rang 67 [END]: (Primrose) x 5
- Rang 68 [ENV]: (Primrose) x 4
- ← Rang 69 [END]: (Primrose) x 3
- Rang 70 [ENV]: (Primrose) x 2
- ← Rang 71 [END]: Primrose

Dos

- Rang 1 [ENV]: Primrose
- ← Rang 2 [END]: (Primrose) x 2
- Rang 3 [ENV]: (Primrose) x 3
- ← Rang 4 [END]: (Primrose) x 4
- Rang 5 [ENV]: (Mint) x 5
- ← Rang 6 [END]: (Mint) x 6
- Rang 7 [ENV]: (Mint) x 7
- ← Rang 8 [END]: (Mint) x 8
- Rang 9 [ENV]: (Primrose) x 9
- ← Rang 10 [END]: (Primrose) x 10
- Rang 11 [ENV]: (Primrose) x 11
- ← Rang 12 [END]: (Primrose) x 12
- Rang 13 [ENV]: (Light Turquoise) x 13
- ← Rang 14 [END]: (Light Turquoise) x 14
- Rang 15 [ENV]: (Light Turquoise) x 15
- ← Rang 16 [END]: (Light Turquoise) x 16
- Rang 17 [ENV]: (Primrose) x 17
- ← Rang 18 [END]: (Primrose) x 18
- Rang 19 [ENV]: (Primrose) x 19
- ← Rang 20 [END]: (Primrose) x 20
- Rang 21 [ENV]: (Neon Pink) x 21
- ← Rang 22 [END]: (Neon Pink) x 22
- Rang 23 [ENV]: (Neon Pink) x 23
- ← Rang 24 [END]: (Neon Pink) x 24
- Rang 25 [ENV]: (Primrose) x 25
- ← Rang 26 [END]: (Primrose) x 26
- Rang 27 [ENV]: (Primrose) x 27
- ← Rang 28 [END]: (Primrose) x 28
- Rang 29 [ENV]: (Lavender) x 29
- ← Rang 30 [END]: (Lavender) x 30
- Rang 31 [ENV]: (Lavender) x 31
- ← Rang 32 [END]: (Lavender) x 32
- Rang 33 [ENV]: (Primrose) x 33
- ← Rang 34 [END]: (Primrose) x 34

- Rang 35 [ENV]: (Primrose) x 35
- ← Rang 36 [END]: (Primrose) x 36

Coin

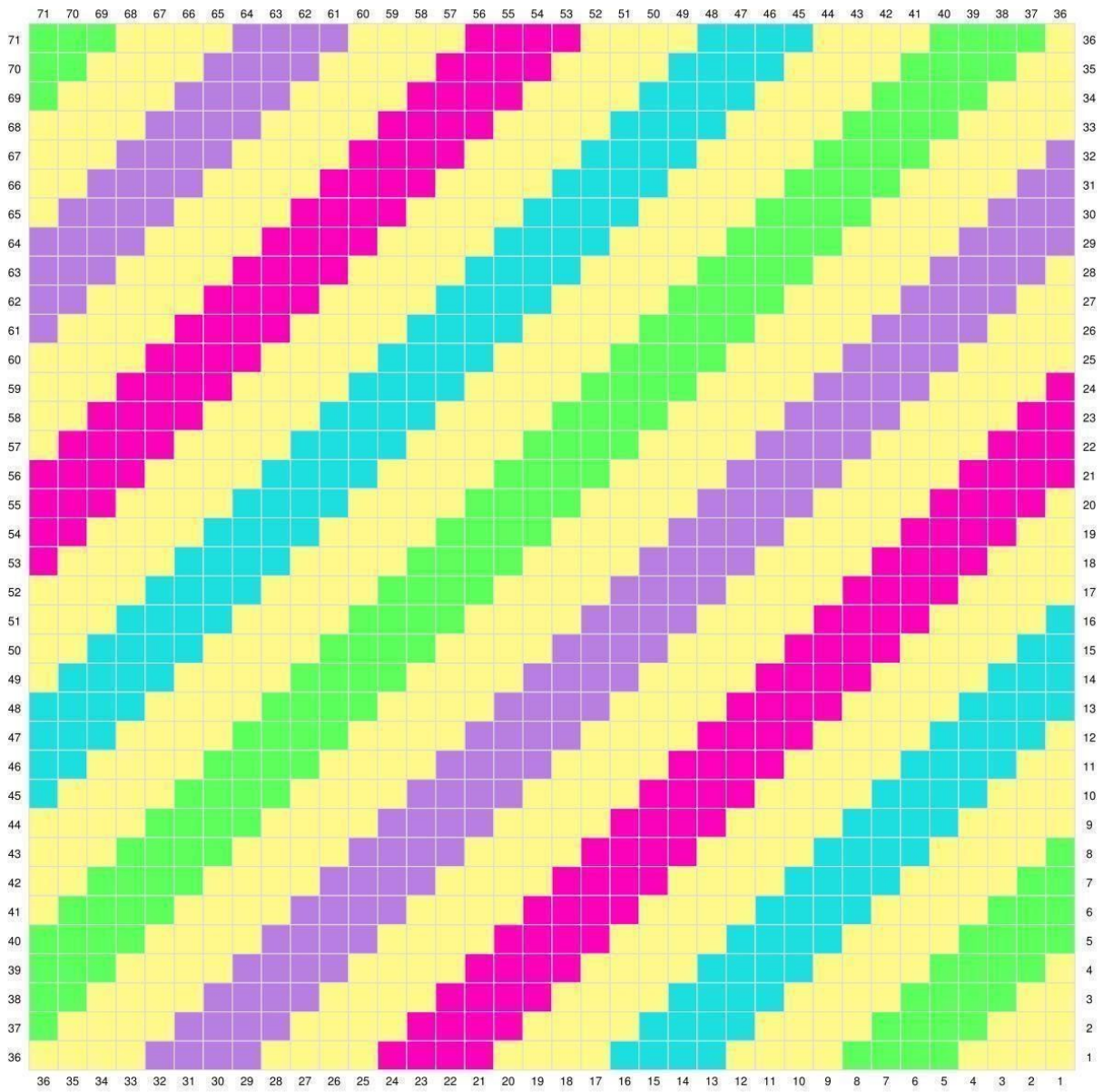
- Rang 37 [ENV]: (Mint) x 35
- ← Rang 38 [END]: (Mint) x 34
- Rang 39 [ENV]: (Mint) x 33
- ← Rang 40 [END]: (Mint) x 32
- Rang 41 [ENV]: (Primrose) x 31
- ← Rang 42 [END]: (Primrose) x 30
- Rang 43 [ENV]: (Primrose) x 29
- ← Rang 44 [END]: (Primrose) x 28
- Rang 45 [ENV]: (Light Turquoise) x 27
- ← Rang 46 [END]: (Light Turquoise) x 26
- Rang 47 [ENV]: (Light Turquoise) x 25
- ← Rang 48 [END]: (Light Turquoise) x 24
- Rang 49 [ENV]: (Primrose) x 23
- ← Rang 50 [END]: (Primrose) x 22
- Rang 51 [ENV]: (Primrose) x 21
- ← Rang 52 [END]: (Primrose) x 20
- Rang 53 [ENV]: (Neon Pink) x 19
- ← Rang 54 [END]: (Neon Pink) x 18
- Rang 55 [ENV]: (Neon Pink) x 17
- ← Rang 56 [END]: (Neon Pink) x 16
- Rang 57 [ENV]: (Primrose) x 15
- ← Rang 58 [END]: (Primrose) x 14
- Rang 59 [ENV]: (Primrose) x 13
- ← Rang 60 [END]: (Primrose) x 12
- Rang 61 [ENV]: (Lavender) x 11
- ← Rang 62 [END]: (Lavender) x 10
- Rang 63 [ENV]: (Lavender) x 9
- ← Rang 64 [END]: (Lavender) x 8
- Rang 65 [ENV]: (Primrose) x 7
- ← Rang 66 [END]: (Primrose) x 6
- Rang 67 [ENV]: (Primrose) x 5
- ← Rang 68 [END]: (Primrose) x 4
- Rang 69 [ENV]: (Mint) x 3
- ← Rang 70 [END]: (Mint) x 2
- Rang 71 [ENV]: Mint

Amusez-vous!

Super Cute Design





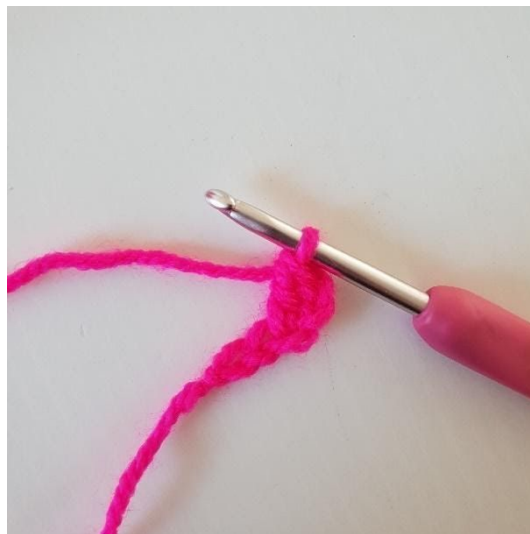


DU COIN AU COIN

Rang 1



1. Commencer avec 5 ml.



2. Faire 1 br dans la 3ème ml à partir du crochet.



3. Crocheter 1 br dans chacune des 2 ml suivantes. Vous avez maintenant fait votre premier pixel.

Rang 2



1. Faire 5 ml.



2. Faire 1 br dans la 3ème ml à partir du crochet.



3. Crocheter 1 br dans chacune des 2 ml suivantes. Vous avez maintenant fait le pixel suivant.



4. Maintenant vous devez réunir ce pixel avec avec le premier pixel. Commencer par tourner le pixel et faire 1 mc sur la gauche du premier pixel. La photo montre les 2 pixels réunis.



5. Faire 2 ml (remplace la 1ère br)



6. Faire 3 br dans le même espace de ml, là où vous venez de faire 1 mc. Vous avez maintenant 2 pixels pour le rang 2.

Rang 3



1. Faire 5 ml.



2. Faire 1 br dans la 3ème ml à partir du crochet et continuer avec 1 br dans chacune des 2 ml suivantes.



3. Faire 1 mc dans le pixel dessous.

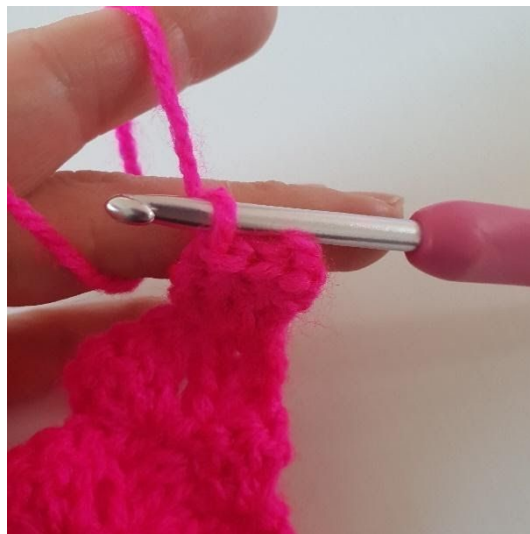


4. Faire 2 ml et crocheter 3 br dans le même espace de ml où vous venez de faire 1 mc.



5. Faire 1 mc dans le pixel suivant et faire 2 ml. Crocheter 3 br dans le même espace de ml où vous venez de faire 1 mc. Vous avez maintenant 3 pixels et le rang 3 est terminé.

Diminutions pour les coins



1. Au lieu de finir le rang avec 5 ml, crocheter 3 mc le long du dernier pixel.



2. Continuer en crochant les pixels comme précédemment jusqu'à la fin du rang.

3. Ici vous voyez comment diminuer à la fin du rang en crochant 2 pixels ensemble avec 1 mc.

Noeud

En utilisant le fil couleur Lavender

Faire un cercle magique, mais ne pas le fermer tout de suite. Crocheter ceci dans le cercle:

Faire 4 ml, 4 br, 4 ml, 1 mc, 4 ml, 4 br, 4 ml, 1 mc.

Maintenant vous pouvez tirer sur le cercle magique pour le fermer complètement.

Couper le fil, mais laisser un long fil de 20 cm. L'enrouler autour du centre du nœud quelques fois, jusqu'à ce qu'il ressemble à ce que vous souhaitez.

Coudre le nœud sur le côté de la partie rose de la glace.



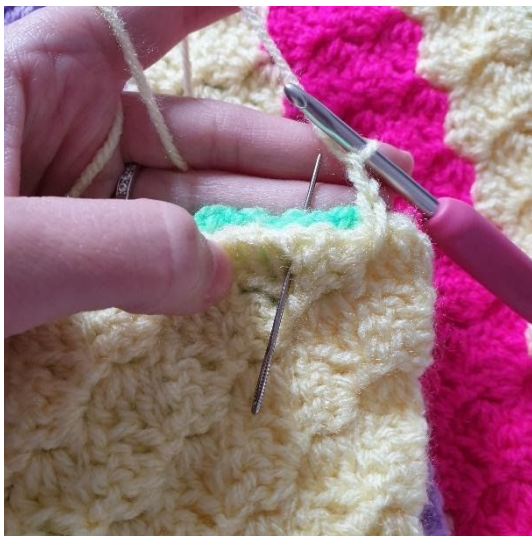
Finitions



1. Poser les pièces l'une sur l'autre, envers sur envers.



2. Passer le fil entre 2 pixels.



3. Faire 2 ml.



4. Faire 1 mc entre les 2 pixels suivants.



5. Répéter jusqu'au coin suivant en travaillant avec 2 ml et 1 mc entre les pixels



6. Faire 1 ms dans le coin. Continuer avec 2 ml et 1 mc tout autour du coussin.



7. Placer le coussin intérieur dans la housse. Continuer en fermant la housse, finir avec 1 mc..



Faire 4 pompons.



Coudre un pompon à chaque coin du coussin.