



Ebba - Gilet

No. 2004-202-9326

Matériel

2 (3, 3, 3, 3) pelotes de
Rainbow Bamboo coloris 11

Aiguilles circulaires 80 cm, 4 mm
Marqueurs de mailles

Fil

Rainbow Bamboo, Hobbii
60% Coton, 40% Bambou/
100 g = 250 mètres

Echantillon

25 m x 32 rangs pour 10 cm en jersey

Obtenez votre fil et vos accessoires ici:

<http://shop.hobbii.fr/ebba-gilet>

Tailles

S (M, L, XL, XXL)

Mesures

Largeur: 40 (44, 48, 52, 56) cm

NB le fil peut s'étirer en largeur après
le lavage

Longueur: 46 (48, 50, 52, 55) cm

Informations sur le tutoriel

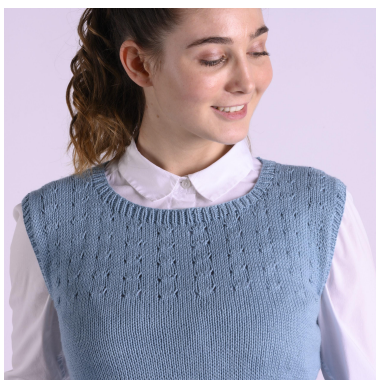
Le gilet est tricoté de bas en haut.

Le point est travaillé sur
l'empècement.

L'emmanchure et le col sont terminés
avec une bordure en côte.

Hashtags pour les réseaux sociaux

#hobbiidesign #hobbiiebba



Amusez-vous!

Point

Pli: 4 m end, tourner le travail, 4 m env, tourner, 4 m end,

Répétition du point:

Endroit: *4 m end, faire un plis comme décrit*, répéter de * à * 9 (10, 10, 11, 12) fois, finir avec 4 m end = 76 (84, 84, 92, 100) m avec le point.

Tricoter 5 rangs au point jersey.

Répéter ces 6 rangs.

Abréviations

ggt: glisser une maille comme pour la tricoter à l'end, glisser une deuxième m de la même façon, insérer l'aiguille à travers les mailles depuis le devant, tricoter les à l'end.

aug: augmentation d'une m = relever la boucle entre les m depuis le devant avec l'aiguille gauche et la tricoter sur le brin arrière.

Tutoriel

Corps

Bordure en côte

Monter 200 (220, 240, 260, 280) m et tricoter en rond.

Tricoter 2 cm en côte : 1 m end, 1 m env.

Placer un marqueur au début du tour et au centre = 100 (110, 120, 130, 140) m entre les marqueurs.

Corps

Continuer en point jersey jusqu'à ce que le travail mesure 6 cm. Finir le tour au marqueur du début du tour.

Commencer à diminuer pour la taille

2 m end, ggt, tricoter en m end jusqu'à ce qu'il reste 4 m avant le marqueur du milieu, tricoter 2 m ens à l'end, 4 m end, ggt, tricoter en m end jusqu'à ce qu'il reste 4 m avant le marqueur, tricoter 2 m ens à l'end, 2 m end = 4 m diminuées.

Diminuer comme ceci tous les 6ème tour, 6 fois au total = 176 (196, 216, 236, 256) m.

Continuer en jersey jusqu'à ce que le travail mesure 16 (17, 17, 18, 18) cm

Finir le tour au marqueur du début du tour.

Commencer à augmenter pour le buste

2 m end, aug, tricoter en m end jusqu'à ce qu'il reste 2 m avant le marqueur du milieu, aug, 4 m end, aug, tricoter en m end jusqu'à ce qu'il reste 2 m avant le marqueur, aug, 2 m end = 4 m augmentées.

Augmenter comme ceci tous les 8ème tour, 6 fois au total = 200 (220, 240, 260, 280) m.

Continuer en jersey jusqu'à ce que le travail mesure 29 (30, 31, 32, 34) cm. Finir le tour 6 m avant le marqueur du début du tour.

Emmanchure

Rabattre 12 m, tricoter en m end jusqu'à ce qu'il reste 6 m avant le marqueur du milieu, rabattre 12 m, tricoter en m end jusqu'à la première emmanchure = 88 (98, 108, 118, 128)m de chaque côté.

Empiècement

Dos

Tricoter les 88 (98, 108, 118, 128) premières m en aller retour, laisser la deuxième partie en attente.

Le point est tricoté sur les rangs endroit du travail sur les 76 (84, 84, 92, 100) m centrales. Placer un marqueur de chaque côté de ces m.

NB Les m rabattues des emmanchures sont travaillées simultanément avec le point.

Exemple:

Endroit: Rabattre, tricoter en m end jusqu'au marqueur, tricoter le point, tricoter en m end jusqu'à la fin du rang.

Envers: Rabattre, tricoter en m env jusqu'à la fin du rang.

Emmanchure

Rabattre 2 (2, 3, 3, 4) m au début des 2 rangs suivants = 84 (94, 102, 112, 120) m.

Rabattre 1 (2, 2, 2, 3) m au début des 2 rangs suivants = 82 (90, 98, 108, 114) m.

Rabattre 1 (1, 1, 2, 2) m au début des 2 rangs suivants = 80 (88, 96, 104, 110) m.

Rabattre 0 (1, 1, 2, 2) m au début des 2 rangs suivants = 80 (86, 94, 100, 106) m.

Rabattre 1 m au début des rangs suivant jusqu'à ce qu'il reste 80 (86, 90, 96, 102) m.

Continuer le point jusqu'à ce que l'emmanchure mesure 15 (16, 17, 18, 19) cm.

Finir 3-5 rangs après un rang avec plis. Rabattre toutes les m.

NB Le dos est tricoté 2 cm de moins que pour le devant. Back is knit 2 cm shorter than the front. Le devant est tricoté plus long, pour que la couture soit 2 cm en bas du dos.

Devant

Tricoter sur les 88 (98, 108, 118, 128) m restantes.

Le point est tricoté sur les rangs endroit du travail sur les 76 (84, 84, 92, 100) m centrales.

Placer un marqueur de chaque côté de ces m.

NB Les m rabattues des emmanchures sont travaillées simultanément avec le point.

Exemple:

Endroit: Rabattre, tricoter en m end jusqu'au marqueur, tricoter le point, tricoter en m end jusqu'à la fin du rang.

Envers: Rabattre, tricoter en m env jusqu'à la fin du rang.

Emmanchure

Rabattre 2 (3, 4, 4, 5) m au début des 2 rangs suivants = 84 (92, 100, 110, 118) sts.

Rabattre 1 (2, 3, 3, 4) m au début des 2 rangs suivants = 82 (88, 94, 104, 110) sts.

Rabattre 1 (1, 2, 2, 3) m au début des 2 rangs suivants = 80 (86, 90, 100, 104) sts.

Rabattre 1 m au début des rangs suivant jusqu'à ce qu'il reste 80 (86, 90, 96, 102) m.

Continuer le point jusqu'à ce que l'emmanchure mesure 10 (10, 11, 12, 12) cm.
Finir 3-5 rangs après un rang avec plis. Rabattre toutes les m.

Encolure

Epaule gauche

23 (23, 24, 26, 28) m end, laisser les m restantes en attente.

Envers: tricoter en m env.

Endroit: Tricoter le point jusqu'à ce qu'il reste 2 m, tricoter 2 m ensemble à l'end.
Répéter ces 2 rangs jusqu'à ce qu'il reste 19 (19, 20, 22, 24) m sur l'aiguille.

NB Ne pas faire le dernier pli sur le côté du cou.

Continuer le point jusqu'à ce que l'emmanchure mesure 17 (18, 19, 20, 21) cm.
Placer un marqueur au bord de l'emmanchure = épaule.
Tricoter encore 2 cm.
Finir 3-5 rangs après un rang avec plis.

Rabattre *ou* coudre au dos en grafting.

Epaule droite

Placer 34 (40, 42, 44, 46) m sur arrête m, tricoter les 23 (23, 24, 26, 28) dernières m en suivant le point.

Envers: tricoter en m env.

Endroit: ggt, Tricoter le point jusqu'à la fin du rang.
Répéter ces 2 rangs jusqu'à ce qu'il reste 19 (19, 20, 22, 24) m sur l'aiguille.

NB Ne pas faire le dernier pli sur le côté du cou.

Continuer le point jusqu'à ce que l'emmanchure mesure 17 (18, 19, 20, 21) cm.
Placer un marqueur au bord de l'emmanchure = épaule.
Tricoter encore 2 cm.
Finir 3-5 rangs après un rang avec plis.

Rabattre *ou* coudre au dos en grafting comme précédemment.

NB Si rabattues, coudre les épaules ensemble.

Bordures des emmanchures

Relever environ 80 (84, 88, 92, 96) m autour de l'emmanchure.
Tricoter 4 tour en côte = 1 m end, 1 m env.
Rabattre en côte.

Col

Relever environ 120 (128, 136, 144, 152) m autour du col.
Tricoter 4 tour en côte = 1 m end, 1 m env.
Rabattre en côte.