

Patron Isabella Wrap



Nombreuses
couleurs

Tricoté avec Go handmade Tencel Bamboo "fine"
- ses fibres sont naturellement soyeuses et douces
- ce qui rend le fil particulièrement délicat.
40% Tencel/60% Bambou, 50 g/210 m.

QUANTITÉ DE FIL

Taille 75 x 85 cm

Tencel Bamboo "fine": 300 g

Aiguilles à double pointes: 2,5 mm

Échantillon: 30 sts point mousse/10 cm

Go handmade
quality design in a unique style

www.gohandmade.net
© 2020



QUANTITÉ DE FIL

Tencel Bamboo "fine"

300 g

MATÉRIEL

Aiguilles à double pointes: 2,5 mm

Échantillon: 30 sts point mousse/10 cm

Les quantités de fil mentionnées ne le sont qu'à titre indicatif.

ABRÉVIATIONS ET DÉFINITIONS

| | |
|-----------|--|
| m | Maille(s) |
| end | Endroit |
| env | Envers |
| END | Côté endroit |
| ENV | Côté envers |
| jt | Jeté |
| gl3envfa | Glisser 3 m env avec fil en avant. |
| ba | Par le brin arrière |
| 1 aug | 1 augmentation (par derrière, faire glisser le brin entre les mailles sur l'aiguille gauche, puis le tricoter comme une maille endroit). |
| 1 augdev | 1 augmentation (par devant, faire glisser le brin entre les mailles sur l'aiguille gauche, puis le tricoter comme une maille endroit par le brin arrière). |
| TORS6D | Glisser 3m sur aig à torsades et la tenir devant le travail, 3 end, puis 3 end de l'aig à torsades. |
| TORS6A | Glisser 3m sur aig à torsades et la tenir en arrière du travail, 3 end, puis 3 end de l'aig à torsades. |
| 2 end ens | Diminution : tricoter deux mailles ensemble à l'endroit |

| | |
|---------------|--|
| 2 env ens | Diminution : tricoter deux mailles ensemble à l'envers |
| surjet simple | Glisser 1 m, tricoter 1 m, passer la maille glissée par-dessus la maille tricotée. |
| gl1envfd1envp | Côté envers : glisser 1 m env avec fil devant, 1 env, passer la maille glissée par-dessus la maille tricotée. |
| gl2end2env | Glisser 2 mailles séparément comme pour à l'endroit, remettre les 2 mailles ensemble sur l'aiguille de gauche et tricoter les 2 mailles ensemble à l'envers. |
| { ... } | Ce qui est écrit entre ces parenthèses doit être répété pendant tout le rang ou avec le nombre indiqué après x. |
| (..) | Les nombres à la fin d'une ligne indiquent le nombre total de mailles du rang. |
| [..] | Charte |

Tencel Bamboo "fine"

- un fil durable

Tencel est un matériau naturel biologique durable fabriqué à partir de copeaux de bois, principalement de hêtre et d'eucalyptus. L'arbre est certifié FSC et provient de l'éclaircie naturelle des forêts et de restes d'autres productions de bois.

Unicité - Le fil fabriqué avec les fibres de Tencel et bambou est naturellement soyeusement doux et lisse - ce qui rend le fil particulièrement délicat, et oui, unique et passionnant à utiliser. Le fil peut être filé de façon plus lâche que d'autres ce qui est un trait naturel de son caractère. Le produit final est tellement exquis.

Les enfants vont adorer ce fil - il sera difficile de trouver un autre fil aussi souple et doux à la peau que Tencel Bamboo.

40% Tencel/60% Bambou, 50 g/210 m.



FR

Go handmade
quality design in a unique style



ISABELLA WRAP

Monter 223 m et tricoter aller-retour comme suit :

- 1.) ENV **gl3envfa**, end jusqu'à ce que 3 m restent avant la fin du rang. **gl3envfa**.
- 2.) END 3 end, 1 env, 2 end, 1 aug, 3 end, 1 env, {1 end + 1 env}, répéter jusqu'à ce que 11 m restent avant la fin du rang. 1 end, 1 env, 3 end, 1 augdev, 2 end, 1 env, 3 end. (225)
- 3.) **gl3envfa**, 1 end, 6 env, 1 end, {1 end, 1 env}, répéter jusqu'à ce que 12 m restent avant la fin du rang. 1 end, 1 end, 6 env, 1 end, **gl3envfa**.
- 4.) 3 end, 1 env, 6 end, 1 env, {1 end + 1 env}, répéter jusqu'à ce que 12 m restent avant la fin du rang. 1 end, 1 env, 6 end, 1 env, 3 end.
- 5.) **gl3envfa**, 1 end, 6 env, 1 end, {1 end, 1 env}, répéter jusqu'à ce que 12 m restent avant la fin du rang. 1 end, 1 end, 6 env, 1 end, **gl3envfa**.
- 6.) 3 end, 1 env, TORS6D, 1 env, {1 end + 1 env}, répéter jusqu'à ce que 12 m restent avant la fin du rang. 1 end, 1 env, TORS6A, 1 env, 3 end.

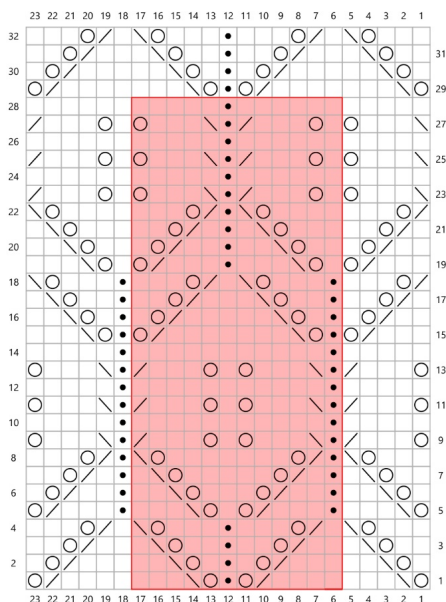
Répéter 3. - 6.) encore 7 fois.

Tricoter le côté droit comme suit :

gl3envfa, 1 end, 6 env, 1 end, {1 end + 1 env} x 14, 1 end, env jusqu'à ce que 41 m restent avant la fin du rang. 1 env, {1 end + 1 env} x 14, 2 end, 6 env, 1 end, **gl3envfa**.

Ensuite tricoter avec la section centrale selon la charte (**texte en gras**) :

CHARTE POUR LA SECTION CENTRALE



- Côté droit : end
Côté envers : env
- Côté droit : env
Côté envers : end
- Jeté
- Côté droit : 2 end ens
Côté envers : gl1envfd1envp
- Côté droit : surjet simple
Côté envers : gl2end2env
- Répétition

- 1.) 3 end, 1 env, 6 end, 1 env,
{1 end + 1 env} x 14, 2 end,
**[jt, surjet simple, 3 end, {4 end, 2 end ens,
jt, 1 env, jt, surjet simple, 3 end}**; répéter
**jusqu'à ce que 47 m restent avant la fin
du rang. 4 end, 2 end ens, jt]**,
1 end, {1 end + 1 env} x 14, 1 end,
1 env, 6 end, 1 env, 3 end.
- 2.) gl3envfa, 1 end, 6 env, 1 end,
{1 end + 1 env} x 14, 1 end, 1 env,
**[1 env, jt, gl1envfd1envp, 3 env, {2 env,
gl2end2env, jt, 1 env, 1 end, 1 env, jt,
gl1envfd1envp, 3 env}** ; répéter jusqu'à
**ce que 46 m restent avant la fin du rang.
2 env, gl2end2env, jt, 1 env]**,
1 env, {1 end + 1 env} x 14, 2 end,
6 env, 1 end, gl3envfa.
- 3.) 3 end, 1 env, TORS6D, 1 env,
{1 end + 1 env} x 14, 2 end,
**[2 end, jt, surjet simple, 1 end, {2 end,
2 end ens, jt, 2 end, 1 env, 2 end, jt,
surjet simple, 1 end}** ; répéter jusqu'à ce
**que 47 m restent avant la fin du rang.
2 end, 2 end ens, jt, 2 end]**,
1 end, {1 end + 1 env} x 14, 1 end,
1 env, TORS6A, 1 env, 3 end.
- 4.) gl3envfa, 1 end, 6 env, 1 end,
{1 end + 1 env} x 14, 1 end, 1 env,
**[3 env, jt, gl1envfd1envp, 1 env,
{gl2end2env, jt, 3 env, 1 end, 3 env, jt,
gl1envfd1envp, 1 env}** ; répéter jusqu'à
**ce que 46 m restent avant la fin du rang.
gl2end2env, jt, 3 env]**,
1 env, {1 end + 1 env} x 14, 2 end,
6 env, 1 end, gl3envfa.
- 5.) 3 end, 1 env, 6 end, 1 env,
{1 end + 1 env} x 14, 2 end,
**[jt, surjet simple, 3 end, {1 env, 3 end,
2 end ens, jt, 1 end, jt, surjet simple,
3 end}** ; répéter jusqu'à ce que 47 m
**restent avant la fin du rang.
1 env, 3 end, 2 end ens, jt]**,
1 end, {1 end + 1 env} x 14, 1 end,
1 env, 6 end, 1 env, 3 end.
- 6.) gl3envfa, 1 end, 6 env, 1 end,
{1 end + 1 env} x 14, 1 end, 1 env,
**[1 env, jt, gl1envfd1envp, 2 env,
1 end, {2 env, gl2end2env, jt, 3 env, jt,
gl1envfd1envp, 2 env, 1 end}** ; répéter
**jusqu'à ce que 46 m restent avant la fin
du rang. 2 env, gl2end2env, jt, 1 env]**,
1 env, {1 end + 1 env} x 14, 2 end,
6 env, 1 end, gl3envfa.
- 7.) 3 end, 1 env, TORS6D, 1 env,
{1 end + 1 env} x 14, 2 end,
**[2 end, jt, surjet simple, 1 end, {1 env,
1 end, 2 end ens, jt, 5 end, jt, surjet
simple, 1 end}** ; répéter jusqu'à ce que
**47 m restent avant la fin du rang.
1 env, 1 end, 2 end ens, jt, 2 end]**,
1 end, {1 end + 1 env} x 14, 1 end,
1 env, TORS6A, 1 env, 3 end.
- 8.) gl3envfa, 1 end, 6 env, 1 end,
{1 end + 1 env} x 14, 1 end, 1 env,
**[3 env, jt, gl1envfd1envp, 1 end,
{gl2end2env, jt, p7, jt, gl1envfd1envp,
1 end}** ; répéter jusqu'à ce que 46 m restent
avant la fin du rang. gl2end2env, jt, 3 env],
1 env, {1 end + 1 env} x 14, 2 end,
6 env, 1 end, gl3envfa.

- 9.) 3 end, 1 env, 6 end, 1 env,
{1 end + 1 env} x 14, 2 end,
**[jt, 3 end, 2 end ens, {1 env, surjet
simple, 3 end, jt, 1 end, jt, 3 end, 2 end
ens} ; répéter jusqu'à ce que 47 m restent
avant la fin du rang.**
1 env, surjet simple, 3 end, jt],
1 end, {1 end + 1 env} x 14, 1 end,
1 env, 6 end, 1 env, 3 end.
- 10.) gl3envfa, 1 end, 6 env, 1 end,
{1 end + 1 env} x 14, 1 end, 1 env,
**[5 env, 1 end, {11 env, 1 end} ; répéter
jusqu'à ce que 46 m restent avant la fin
du rang. 5 env],**
1 env, {1 end + 1 env} x 14, 2 end,
6 env, 1 end, gl3envfa.
- 11.) 3 end, 1 env, TORS6D, 1 env,
{1 end + 1 env} x 14, 2 end,
**[jt, 3 end, 2 end ens, {1 env, surjet
simple, 3 end, jt, 1 end, jt, 3 end, 2 end
ens} ; répéter jusqu'à ce que 47 m restent
avant la fin du rang.**
1 env, surjet simple, 3 end, jt],
1 end, {1 end + 1 env} x 14, 1 end,
1 env, TORS6A, 1 env, 3 end.
- 12.) gl3envfa, 1 end, 6 env, 1 end,
{1 end + 1 env} x 14, 1 end, 1 env,
**[5 env, 1 end, {11 env, 1 end} ; répéter
jusqu'à ce que 46 m restent avant la fin
du rang. 5 env],**
1 env, {1 end + 1 env} x 14, 2 end,
6 env, 1 end, gl3envfa.
- 13.) 3 end, 1 env, 6 end, 1 env,
{1 end + 1 env} x 14, 2 end,
**[jt, 3 end, 2 end ens, {1 env, surjet
simple, 3 end, jt, 1 end, jt, 3 end, 2 end
ens} ; répéter jusqu'à ce que 47 m restent
avant la fin du rang.**
1 env, surjet simple, 3 end, jt],
1 end, {1 end + 1 env} x 14, 1 end,
1 env, 6 end, 1 env, 3 end.
- 14.) gl3envfa, 1 end, 6 env, 1 end,
{1 end + 1 env} x 14, 1 end, 1 env,
**[5 env, 1 end, {11 env, 1 end} ; répéter
jusqu'à ce que 46 m restent avant la fin
du rang. 5 env],**
1 env, {1 end + 1 env} x 14, 2 end,
6 env, 1 end, gl3envfa.
- 15.) 3 end, 1 env, TORS6D, 1 env,
{1 end + 1 env} x 14, 2 end,
**[3 end, 2 end ens, jt, {1 env, jt, surjet
simple, 7 end, 2 end ens, jt}, Répéter
jusqu'à ce que 47 m restent avant la fin
du rang.**
1 env, jt, surjet simple, 3 end],
1 end, {1 end + 1 env} x 14, 1 end,
1 env, TORS6A, 1 env, 3 end.
- 16.) gl3envfa, 1 end, 6 env, 1 end,
{1 end + 1 env} x 14, 1 end, 1 env,
**[2 env, gl2end2env, jt, 1 env, 1 end,
{1 env, jt, gl1envfd1envp, 5 env,
gl2end2env, jt, 1 env, 1 end} ; répéter
jusqu'à ce que 46 m restent avant la fin
du rang.**
1 env, jt, gl1envfd1envp, 2 env],
1 env, {1 end + 1 env} x 14, 2 end,
6 env, 1 end, gl3envfa.

- 17.) 3 end, 1 env, 6 end, 1 env,
 {1 end + 1 env} x 14, 2 end,
**[1 end, 2 end ens, jt, 2 end, {1 env,
 2 end, jt, surjet simple, 3 end, 2 end ens,
 jt, 2 end} ; répéter jusqu'à ce que 47 m
 restent avant la fin du rang.**
1 env, 2 end, jt, surjet simple, 1 end],
 1 end, {1 end + 1 env} x 14, 1 end,
 1 env, 6 end, 1 env, 3 end.
- 18.) gl3envfa, 1 end, 6 env, 1 end,
 {1 end + 1 env} x 14, 1 end, 1 env,
**[gl2end2env, jt, 3 env, 1 end, {3 env, jt,
 gl1envfd1envp, 1 end, gl2end2env, jt,
 3 env, 1 end} ; répéter jusqu'à ce que
 46 m restent avant la fin du rang.**
3 env, jt, gl1envfd1envp],
 1 env, {1 end + 1 env} x 14, 2 end,
 6 env, 1 end, gl3envfa.
- 19.) 3 end, 1 env, TORS6D, 1 env,
 {1 end + 1 env} x 14, 2 end,
**[3 end, 2 end ens, jt, {1 end, jt, surjet
 simple, 3 end, 1 env, 3 end, 2 end ens, jt} ;
 répéter jusqu'à ce que 47 m restent avant la
 fin du rang. 1 end, jt, surjet simple, 3 end],**
 1 end, {1 end + 1 env} x 14, 1 end,
 1 env, TORS6A, 1 env, 3 end.
- 20.) gl3envfa, 1 end, 6 env, 1 end,
 {1 end + 1 env} x 14, 1 end, 1 env,
**[2 env, gl2end2env, jt, 2 env, {1 env,
 jt, gl1envfd1envp, 2 env, 1 end, 2 env,
 gl2end2env, jt, 2 env} ; répéter jusqu'à
 ce que 46 m restent avant la fin du rang.**
1 env, jt, gl1envfd1envp, 2 env],
 1 env, {1 end + 1 env} x 14, 2 end,
 6 env, 1 end, gl3envfa.
- 21.) 3 end, 1 env, 6 end, 1 env,
 {1 end + 1 env} x 14, 2 end,
**[1 end, 2 end ens, jt, 2 end, {3 end, jt,
 surjet simple, 1 end, 1 env, 1 end,
 2 end ens, jt, 2 end} ; répéter jusqu'à ce
 que 47 m restent avant la fin du rang.**
3 end, jt, surjet simple, 1 end],
 1 end, {1 end + 1 env} x 14, 1 end,
 1 env, 6 end, 1 env, 3 end.
- 22.) gl3envfa, 1 end, 6 env, 1 end,
 {1 end + 1 env} x 14, 1 end, 1 env,
**[gl2end2env, jt, 4 env, {3 env, jt,
 gl1envfd1envp, 1 end, gl2end2env, jt,
 4 env} ; répéter jusqu'à ce que 46 m
 restent avant la fin du rang.**
3 env, jt, gl1envfd1envp],
 1 env, {1 end + 1 env} x 14, 2 end,
 6 env, 1 end, gl3envfa.
- 23.) 3 end, 1 env, TORS6D, 1 env,
 {1 end + 1 env} x 14, 2 end,
**[surjet simple, 3 end, jt, {1 end, jt, 3 end,
 2 end ens, 1 env, surjet simple, 3 end,
 jt} ; répéter jusqu'à ce que 47 m restent
 avant la fin du rang.**
1 end, jt, 3 end, 2 end ens],
 1 end, {1 end + 1 env} x 14, 1 end,
 1 env, TORS6A, 1 env, 3 end.
- 24.) gl3envfa, 1 end, 6 env, 1 end,
 {1 end + 1 env} x 14, 1 end, 1 env,
**[6 env, {5 env, 1 end, 6 env} ; répéter
 jusqu'à ce que 46 m restent avant la fin
 du rang. 5 env],**
 1 env, {1 end + 1 env} x 14, 2 end,
 6 env, 1 end, gl3envfa.

- 25.) 3 end, 1 env, 6 end, 1 env,
{1 end + 1 env} x 14, 2 end,
**[surjet simple, 3 end, jt, {1 end, jt, 3 end,
2 end ens, 1 env, surjet simple, 3 end,
jt} ; répéter jusqu'à ce que 47 m restent
avant la fin du rang.
1 end, jt, 3 end, 2 end ens],**
1 end, {1 end + 1 env} x 14, 1 end,
1 env, 6 end, 1 env, 3 end.
- 26.) gl3envfa, 1 end, 6 env, 1 end,
{1 end + 1 env} x 14, 1 end, 1 env,
**[6 env, {5 env, 1 end, 6 env} ; répéter
jusqu'à ce que 46 m restent avant la fin
du rang. 5 env],**
1 env, {1 end + 1 env} x 14, 2 end,
6 env, 1 end, gl3envfa.
- 27.) 3 end, 1 env, TORS6D, 1 env,
{1 end + 1 env} x 14, 2 end,
**[surjet simple, 3 end, jt, {1 end, jt, 3 end,
2 end ens, 1 env, surjet simple, 3 end,
jt} ; répéter jusqu'à ce que 47 m restent
avant la fin du rang.
1 end, jt, 3 end, 2 end ens],**
1 end, {1 end + 1 env} x 14, 1 end,
1 env, TORS6A, 1 env, 3 end.
- 28.) gl3envfa, 1 end, 6 env, 1 end,
{1 end + 1 env} x 14, 1 end, 1 env,
**[6 env, {5 env, 1 end, 6 env} ; répéter
jusqu'à ce que 46 m restent avant la fin
du rang. 5 env],**
1 env, {1 end + 1 env} x 14, 2 end,
6 env, 1 end, gl3envfa.

Répéter 1. - 28.) encore 10 fois.

Terminer la charte comme suit :

- 29.) Côté end 3 end, 1 env, 6 end, 1 env,
{1 end + 1 env} x 14, 2 end,
**[jt, surjet simple, 3 end, {4 end, 2 end
ens, jt, 1 env, jt, surjet simple, 3 end} ;
répéter jusqu'à ce que 47 m restent avant
la fin du rang. 4 end, 2 end ens, jt],**
1 end, {1 end + 1 env} x 14, 1 end,
1 env, 6 end, 1 env, 3 end.
- 30.) Côté env gl3envfa, 1 end, 6 env, 1 end,
{1 end + 1 env} x 14, 1 end, 1 env,
**[1 env, jt, gl1envfd1envp, 3 env, {2 env,
gl2end2env, jt, 1 env, 1 end, 1 env, jt,
gl1envfd1envp, 3 env} ; répéter jusqu'à
ce que 46 m restent avant la fin du
rang. 2 env, gl2end2env, jt, 1 env],**
1 env, {1 end + 1 env} x 14, 2 end,
6 env, 1 end, gl3envfa.
- 31.) 3 end, 1 env, TORS6D, 1 env,
{1 end + 1 env} x 14, 2 end,
**[2 end, jt, surjet simple, 1 end, {2 end,
2 end ens, jt, 2 end, 1 env, 2 end, jt,
surjet simple, 1 end} ; répéter jusqu'à
ce que 47 m restent avant la fin du
rang. 2 end, 2 end ens, jt, 2 end],**
1 end, {1 end + 1 env} x 14, 1 end,
1 env, TORS6A, 1 env, 3 end.
- 32.) gl3envfa, 1 end, 6 env, 1 end,
{1 end + 1 env} x 14, 1 end, 1 env,
**[3 env, jt, gl1envfd1envp, 1 env,
{gl2end2env, jt, 3 env, 1 end, 3 env,
jt, gl1envfd1envp, 1 env} ; répéter
jusqu'à ce que 46 m restent avant la
fin du rang. gl2end2env, jt, 3 env],**
1 env, {1 end + 1 env} x 14, 2 end,
6 env, 1 end, gl3envfa.

Une fois la charte terminée, poursuivre comme suit :

- 1.) Côté end 3 end, 1 env, 6 end, 1 env,
{1 end + 1 env} x 14, tricoter à
l'endroit jusqu'à ce que 39 m restent
avant la fin du rang.
{1 env + 1 end} x 14, 1 env, 6 end,
1 env, 3 end.
- 2.) Côté env gl3envfa, 1 end, 6 env, 1 end,
{1 end + 1 env}, répéter jusqu'à ce
que 12 m restent avant la fin du rang.
2 end, 6 env, 1 end, gl3envfa.
- 3.) 3 end, 1 env, TORS6D, 1 env,
{1 end + 1 env}, répéter jusqu'à ce
que 12 m restent avant la fin du rang.
1 end, 1 env, TORS6A, 1 env, 3 end.
- 4.) gl3envfa, 1 end, 6 env, 1 end,
{1 end + 1 env}, répéter jusqu'à ce
que 12 m restent avant la fin du rang.
2 end, 6 env, 1 end, gl3envfa.
- 5.) 3 end, 1 env, 6 end, 1 env,
{1 end + 1 env}, répéter jusqu'à ce
que 12 m restent avant la fin du rang.
1 end, 1 env, 6 end, 1 env, 3 end.
- 6.) gl3envfa, 1 end, 6 env, 1 end,
{1 end + 1 env}, répéter jusqu'à ce
que 12 m restent avant la fin du rang.
2 end, 6 env, 1 end, gl3envfa.

Répéter 3. - 6.) encore 7 fois.

Continuer comme suit :

- Côté end 3 end, 1 env, 2 end, 2 end ens,
2 end, 1 env, {1 end + 1 env}, répéter
jusqu'à ce que 12 m restent avant la
fin du rang.
1 end, 1 env, 2 end, 2 end ens,
2 end, 1 env, 3 end. (223)
- Côté env gl3envfa, p until 3 m restent avant la
fin du rang. gl3envfa.

LA BORDURE AJOURÉE

Poursuivre avec la bordure ajourée :

- 1.) Côté end 1 env, 3 end, 2 end ens,
{2 env, 4 end}, répéter jusqu'à
ce que 1 st restent avant la fin
du rang.s, 1 env. (222)
- 2.) Côté env 1 end, {4 env, 2 end}, répéter jusqu'à
ce que 12 m restent avant la fin du
rang. 4 env, 1 end.
- 3.) 1 env, {2 end, jt, 2 end, 2 env},
répéter jusqu'à ce que 5 m restent
avant la fin du rang. 2 end, jt,
2 end, 1 env. (+ 37 m = 259 m)
- 4.) 1 end, {5 env, 2 end}, répéter jusqu'à
ce que 6 m restent avant la fin du
rang. 5 env, 1 end.
- 5.) 1 env, {2 end, jt, 1 end, jt, 2 end,
2 env}, répéter jusqu'à ce que 6 m
restent avant la fin du rang.
2 end, jt, 1 end, jt,
2 end, 1 env. (+ 74 m = 333 m)

FR

- 6.) 1 end, {7 env, 2 end}, répéter jusqu'à ce que 8 m restent avant la fin du rang.
7 env, 1 end.
- 7.) 1 env, {2 end, jt, 3 end, jt, 2 end, 2 env}, répéter jusqu'à ce que 8 m restent avant la fin du rang. 2 end, jt,
3 end, jt, 2r, 1 env. (+ 74 m = 407 m)
- 8.) 1 end, {9 env, 2 end}, répéter jusqu'à ce que 10 m restent avant la fin du rang.
9 env, 1 end.
- 9.) 1 env, {2 end, jt, 5 end, jt, 2 end, 2 env}, répéter jusqu'à ce que 10 m restent avant la fin du rang. 2 end, jt,
5 end, jt, 2r, 1 env. (+ 74 m = 481 m)
- 10.) 1 end, {11 env, 2 end}, répéter jusqu'à ce que 12 m restent avant la fin du rang.
11 env, 1 end.
- 11.) 1 env, {2 end, jt, 7 end, jt, 2 end, 2 env}, répéter jusqu'à ce que 12 m restent avant la fin du rang. 2 end, jt,
7 end, jt, 2r, 1 env. (+ 74 m = 555 m)
- 12.) 1 end, {13 env, 2 end}, répéter jusqu'à ce que 14 m restent avant la fin du rang.
13 env, 1 end.

- 13.) 1 env. {13 end, 2 env}, répéter jusqu'à ce que 14 m restent avant la fin du rang.
13 end, 1 env.

- 14.) Rabattre les m :
{2 end ens tbl, glisser la m créée de retour sur l'aig gauche}.

Bordure ajourée côté opposé :

Repiquer les 223 m du côté droit de la bordure de montage de mailles.

Couper le fil et commencer à tricoter du côté droit :

Répéter les rangs 1. – 14.) de la bordure ajourée expliquée ci-dessus.

FINITION

*Arrêter les fils soigneusement sur le côté envers.
Bloquer à la vapeur ou après lavage.*

DIMENSIONS FINALES

75 x 85 cm

Bon à savoir

Taille des aiguilles + tension

Chacun tricote de façon différente : certains tricotent avec des aiguilles 2,0 mm et obtiennent le même résultat en termes de grandeur et de qualité de design qu'une personne tricotant avec des aiguilles 4,0 mm. Nous devons cette connaissance à l'équipe de tricoteuses et tricoteurs qui nous rejoignent.

La clé pour tricoter une certaine taille dépend largement du style de tricot/des mains/du talent, plutôt que de la taille des aiguilles. C'est pour ces raisons que nous recommandons une fourchette de tailles d'aiguilles.

