



# Olga - T-shirt

No. 2004-203-8043

## Matériel

3 (4, 4, 5, 5) pelotes Rainbow Bamboo,  
coul. 11

Aiguilles circulaire 80 cm/ 3 mm and 3,5 mm

## Fil

**Rainbow Bamboo**, Hobbii

60% Viscose de Bambou, 40% coton/

100 g = 250 mètres

## Echantillon

23,5 mailles 38 tours/rangs

= 10 cm sur les aiguilles 3,5 mm en suivant  
le point

Obtenez votre fil et vos accessoires

ici:

<http://shop.hobbii.fr/olga-t-hirt>

## Tailles

S (M, L, XL, XXL)

## Mesures

Largeur: 41 (43, 46, 49, 51) cm

Longueur: 49 (50, 52, 53, 55) cm

## Informations sur le tutoriel

Ce t-shirt est tricoté du bas vers le haut sur les  
aiguilles circulaires jusqu'aux emmanchures.

Vous tricotez un petit point ajouré. Faites

attention au point, quand vous tricotez en aller  
retour sur les aiguilles circulaires.

Les manches sont travaillées séparément et  
cousue sur le t-shirt pour créer des manches  
bouffantes.

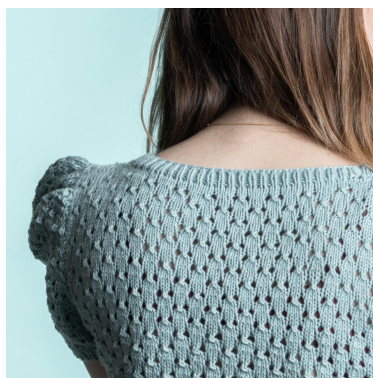
## Techniques en vidéos

**Magic loop:**

<https://www.youtube.com/watch?v=FtLallscHMg>

## Hashtags pour les réseaux sociaux

#hobbiidesign #hobbiiolga



Tricotez joyeusement!

## Répétitions pour le point

### Point, en rond sur les aiguilles circulaires

**Tour 1:** \*3 m end, jeté, glisser 1 m à l'end, tricoter 2 m ens à l'end, passer la m glissée par dessus, faire un jeté\*, répéter de \* à \* jusqu'à la fin du tour.

**Tours 2, 3 et 4:** tricoter en m end.

**Tour 5:** \*jeté, glisser 1 m à l'end, tricoter 2 m ens à l'end, passer la m glissée par dessus, faire un jeté, 3 m end\*, répéter de \* à \* jusqu'à la fin du tour.

**Tours 6, 7 et 8:** tricoter en m end.

### Point, en aller-retour sur les aiguilles circulaires

**Rang 1, ENDROIT:** \*3 m end, jeté, glisser 1 m à l'end, tricoter 2 m ens à l'end, passer la m glissée par dessus, faire un jeté\*, répéter de \* à \* jusqu'à la fin du rang.

**Rang 2, ENVERS:** tricoter en m env.

**Rang 3, ENDROIT:** tricoter en m end.

**Rang 4, ENVERS:** tricoter en m env.

**Rang 5, ENDROIT:** \*jeté, glisser 1 m à l'end, tricoter 2 m ens à l'end, passer la m glissée par dessus, faire un jeté, 3 m end\*, répéter de \* à \* jusqu'à la fin du rang.

**Rang 6, ENVERS:** tricoter en m env.

**Rang 7, ENDROIT:** tricoter en m end.

**Rang 8, ENVERS:** tricoter en m env.

## Tutoriel

### Bordure en côte

Monter 192 (204, 216, 228, 240) mailles sur les aiguilles circulaires 3 mm. Joindre pour former un rond et tricoter en côte: 1 m end, 1 m env.

Tricoter 4 cm en côte.

### Corps

Changer pour les aiguilles circulaires 3.5 mm.

Tricoter 3 rangs au point jersey.

Continuer de tricoter **en rond en suivant le point sur les aiguilles circulaires** jusqu'à ce que le travail mesure 32 (32, 33, 33, 34) cm.

Placer un marqueur de maille au début et au milieu du tour = 96 (102, 108, 114, 120) mailles pour chaque moitié.

### Former les emmanchures, rabattre

\*Tricoter en m end jusqu'à ce qu'il reste 3 (4, 5, 6, 7) mailles avant le marqueur suivant, rabattre souplement 6 (8, 10, 12, 14) mailles\*, répéter de \* à \* une fois de plus = 90 (94, 98, 102, 106) mailles pour chaque moitié.

Glisser les m pour le devant sur un arrête maille et tricoter le dos.

### Dos

Tricoter en suivant le point, mais maintenant **en suivant le point en aller retour sur les aiguilles circulaires**.

### **Former les emmanchures, diminutions**

**ENDROIT:** 1 m end, tricoter 2 m ens à l'end sur les brins arrières, continuer en suivant le point (en aller retour) jusqu'à ce qu'il reste 3 m sur l'aiguille, tricoter 2 m ens à l'end, 1 m end = 2 m diminuées.

Diminuer sur chaque rang endroit pour un total de 7 (8, 9, 10, 11) fois  
= 76 (78, 80, 82, 84) mailles.

Tricoter en suivant le point jusqu'à ce que l'emmanchure mesure 15 (16, 17, 18, 19) cm.  
Rabattre doucement.

### **Devant**

Continuer en **en suivant le point en aller retour sur les aiguilles circulaires.**

### **Former l'emmanchure et l'encolure**

Diminuer pour l'emmanchure comme pour le dos, et **EN MÊME TEMPS** travailler la forme de l'encolure, commencer quand l'emmanchure mesure 6 (6, 6, 7, 7) cm.

### **Encolure**

#### **Côté gauche**

Placer un marqueur de chaque côté des 18 mailles centrales.

**ENDROIT:** tricoter en m end jusqu'au marqueur.

**ENVERS:** rabattre 4 (4, 5, 5, 6) mailles, tricoter jusqu'à la fin du rang.

**ENDROIT:** tricoter pour l'encolure.

**ENVERS:** rabattre 3 stitches, tricoter jusqu'à la fin du rang.

Continuer de rabattre 3 x 2 mailles et 2 x 1 mailles au début de chaque rang envers  
= 14 (15, 15, 16, 16) mailles pour l'épaule.

Tricoter jusqu'à ce que l'emmanchure mesure 17 (18, 19, 20, 21) cm.

Placer un marqueur du côté de l'emmanchure = milieu de l'épaule.

Tricoter 2 cm en suivant le point. Rabattre.

Placez les 18 mailles du milieu sur ramasse-mailles.

#### **Côté droit**

**ENDROIT:** tricoter en suivant le point.

**ENVERS:** tricoter en m env.

**ENDROIT:** rabattre 4 (4, 5, 5, 6) mailles, tricoter en m end jusqu'à la fin du rang.

**ENVERS:** tricoter en m env.

**ENDROIT:** rabattre 3 mailles, tricoter en m end jusqu'à la fin du rang.

**ENVERS:** tricoter en m env.

Continuer de rabattre 3 x 2 mailles et 2 x 1 mailles au début de chaque rang endroit  
= 14 (15, 15, 16, 16) mailles pour l'épaule.

Tricoter jusqu'à ce que l'emmanchure mesure 17 (18, 19, 20, 21) cm.

Placer un marqueur du côté de l'emmanchure = milieu de l'épaule.

Tricoter 2 cm en suivant le point. Rabattre.

### **Bordure d'encolure**

Coudre les épaules ensemble avec le dos sur l'envers.

Avec les aiguilles circulaires 3 mm, relever les mailles le long de l'encolure (environ 23 mailles pour 10 cm) et continuer en rond avec la technique du magic loop.

Tricoter 2 cm en côté: 1 m end, 1 m env.

Rabattre en côte.

## Manches

### Bordure en côte

Monter 66 (72, 78, 84, 90) mailles sur les aiguilles circulaire 3 mm et tricoter en rond avec la technique du Magic loop.

Tricoter 3 cm en côte: 1 m end, 1 m env.

Insérer un marqueur à début du tour.

### Manche

Changer pour les aiguilles circulaires 3,5 mm.

**Tour 1, tour d'augmentation:** 2 m end, \*jeté, 4 m end\*, répéter de \* à \* 16 (17, 18, 19, 20) fois sur tout le tour = 16 (17, 18, 19, 20) jetés.

**Tour 2:** tricoter toutes les m à l'env, tricoter les jeté sur le bar = 82 (89, 96, 103, 110) mailles.

**Tour 3:** tricoter toutes les m à l'end.

Continuer de tricoter en suivant **le point, en rond sur les aiguilles circulaires.**

Continuer jusqu'à ce que la pièce mesure 5-6 cm.

### Emmanchure

**ENDROIT:** tricoter en m end jusqu'à ce qu'il reste 3 (4, 5, 6, 7) mailles avant le marqueurs, rabattre 6 (8, 10, 12, 14) mailles souplement = 76 (81, 86, 91, 96) mailles.

Continuer de tricoter en suivant **le point, en aller retour sur les aiguilles circulaires.**

### Commencer à diminuer pour l'emmanchure

**ENDROIT:** 1 m end, 2 m ens à l'end sur le bar, tricoter en m end jusqu'à ce qu'il reste 3 mailles, 2 m ens à l'end, 1 m end = 2 mailles diminuées.

**ENVERS:** tricoter toutes les m à l'env.

Répéter ces 2 rangs pour un total de 8 fois = 60 (65, 70, 75, 80) mailles.

Placer un marqueur de chaque côté de la pièce.

Maintenant diminuer de chaque côté tous les 4<sup>ème</sup> rang 6 fois = 48 (53, 58, 63, 68) mailles, continuer en diminuant tous les 2<sup>ème</sup> rang 6 (7, 9, 10, 12) fois = 36 (39, 40, 43, 44) mailles.

### Rabattre

**ENDROIT:** glisser une m à l'end sans la tricoter, 1 m end, passer la m glissée par dessus la m end, 2 m ens à l'end bar, m end jusqu'à ce qu'il reste 4 m, 2 m ens à l'end, 2 m ens à l'end = 4 mailles diminuées..

**ENVERS:** glisser une m à l'env sans la tricoter, 1 m env, passer la m glissée par dessus la m env, 2 m ens à l'env, m env jusqu'à ce qu'il reste 4 m, 2 m ens à l'env bar, 2 m ens à l'env bar = 4 mailles diminuées.

Continuer en diminuant comme ceci jusqu'à avoir 20 (23, 24, 27, 28) mailles.

**Rabattre comme suit:** glisser une m à l'end sans la tricoter, 1 m end, passer la m glissée par dessus la m env, rabattre normalement jusqu'à ce qu'il reste 2 m et tricoter les 2 dernière m ens.

Tricoter la deuxième manche de la même façon.

**NB!** La manche est plus grande que l'emmanchure, c'est pourquoi la manche est cousue sur l'emmanchure de façon bouffante.

Placer la manche sur l'emmanchure, et la maintenir avec des épingles et coudre la manche sur le t-shirt comme décrit ici.

### **Coudre la manche sur le t'shirt**

Commencer à coudre sous la manche. Ensuite coudre chaque m sur une m jusqu'au marqueur de la manche, Sur les 3 cm suivants, coudre 2 m du t'shirt avec 3 m de la manche (sauter toutes les 3<sup>ème</sup> maille de la manche).

Coudre de la même façon de l'autre côté. Le reste de la manche est cousue sur l'emmanchure au point jersey.