



Châle Dragon Scale

No. 1026-203-3364

Niveau requis: Expérimenté

Mesures: environ 220 cm x 50 cm

Crochet: 3,5 mm

Fil: Universe

Cassiopeia (#19) - 3 pelotes

**Obtenez votre fil et vos accessoires
ici:**

<http://shop.hobbii.fr/chale-dragon-scale>

Abréviations:

ml - maille en l'air

m - maille

ms - maille serrée

br - bride

dbr - double bride

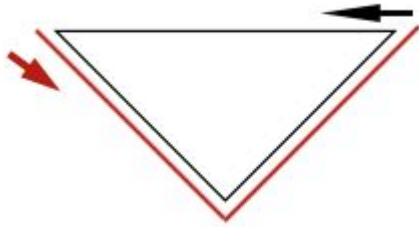
brRAV - bride relief avant

br4ens - travailler 4 br ensemble

br2ens - travailler 2 br ensemble

esp-ml - espace de ml

Tourner votre châle après chaque rang!



Partie 1 (Augmentations et milieu)

Commencer: Faire un Cercle Magique

Rang 1: faire 3 ml (comptent comme 1 br au début du rang), 4 br dans ce cercle

Rang 2: faire 3 ml, br dans les 3 m suivantes, 3 dbr dans la dernière m

Rang 3: faire 3 ml, br dans la première m, br dans les 6 m suivantes

Rang 4: faire 3 ml, br dans la m suivante, faire 1 ml, sauter 2, 4 br dans la m suivante, 2 ml, sauter 2, 3 dbr dans la dernière m

Rang 5: faire 3 ml, br dans la première m, 1 ml, sauter 1, br dans la m suivante, 2 ml, sauter 1 ml, br4ens, 2 ml, sauter 1 ml, br dans les 2 m suivantes

Rang 6: faire 3 ml, 2 br dans la m suivante, 1 ml, sauter 2 ml, brRAV autour de br4ens, 1 ml, sauter 2 ml, 4 br dans la m suivante, 1 ml, sauter 1 ml et 1 br, 3 dbr dans la m suivante

Rang 7: faire 3 ml, br dans la première m, 1 ml, sauter 1, br dans la m suivante, 2 ml, sauter 1 ml, br4ens, 2 ml, sauter 1 ml, br dans la m suivante, 2 ml, sauter 1 ml, br2ens, br dans la m suivante

Rang 8: faire 3 ml, br dans la m suivante, 1 ml, sauter 2 ml, 4 br dans la m suivante, 1 ml, sauter 2 ml, brRAV autour de br4ens, 1 ml, sauter 2 ml, 4 br dans la m suivante, 1 ml, sauter 1 ml et 1 br, 3 dbr dans la m suivante

Rang 9: faire 3 ml, br dans la première m, 1 ml, sauter 1, br dans la m suivante, 2 ml, sauter 1 ml, br4ens, 2 ml, sauter 1 ml, br dans la m suivante, 2 ml, sauter 1 ml, br4ens, 2 ml, sauter 1 ml, br dans les 2 m suivantes

Rang 10: faire 3 ml, 2 br dans la m suivante,

1 ml, sauter 2 ml, brRAV autour de br4ens, 1 ml, sauter 2 ml, 4 br dans la m suivante* *-
répéter jusqu'à ce qu'il reste 3 m avant la fin du rang, 1 ml, sauter 1 ml et 1 br, 3 dbr dans la m suivante

Rang 11: faire 3 ml, br dans la première m, 1 ml, sauter 1, br dans la m suivante,

2 ml, sauter 1 ml, br4ens, 2 ml, sauter 1 ml, br dans la m suivante *-* répéter jusqu'à ce qu'il reste 4 m avant la fin du rang, 2 ml, sauter 1 ml, br2ens, br dans la m suivante

Rang 12: faire 3 ml, br dans la m suivante, 1 ml, sauter 2 ml, 4 br dans la m suivante,
1 ml, sauter 2 ml, brRAV autour de br4ens, 1 ml, sauter 2 ml, 4 br dans la m suivante *-*
répéter jusqu'à ce qu'il reste 3 m avant la fin du rang,
1 ml, sauter 1 ml et 1 br, 3 bdr dans la m suivante

Rang 13: faire 3 ml, br dans la première m, 1 ml, sauter 1,
br dans la m suivante, 2 ml, sauter 1 ml, br4ens, 2 ml, sauter 1 ml *-* répéter jusqu'à ce qu'il reste 2 m avant la fin du rang, br dans les 2 m suivantes

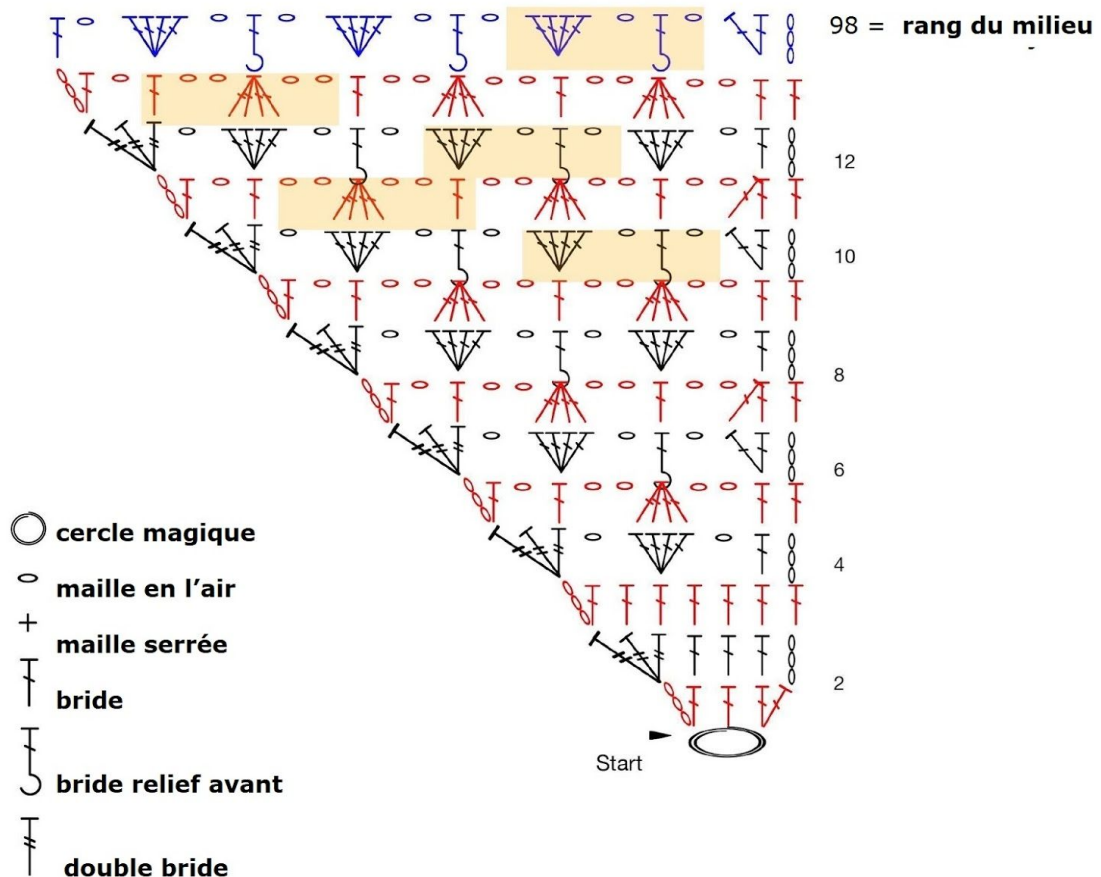
Maintenant répéter les rangs 10 à 13 jusqu'à avoir fait 97 rangs, ou jusqu'à ce qu'environ 40% de la quantité totale de fils ait été utilisée

Rang 98 = Rang du milieu du châle

faire 3 ml, 2 br dans la m suivante,

1 ml, sauter 2 ml, brRAV autour de br4ens, 1 ml, sauter 2 ml, 4 br dans la m suivante *-*
répéter jusqu'à ce qu'il reste 3 m avant la fin du rang,
1 ml, sauter 1 ml et 1 br, br dans la m suivante

Diagramme de la partie 1 (augmentations et milieu)



Partie 2 (diminutions)

Rang 99: 2 ml, br dans l'esp-ml, 1 ml,

br4ens, 2 ml, sauter 1 ml, br dans la m suivante, 2 ml, sauter 1 ml* *- répéter jusqu'à ce qu'il reste 3 m avant la fin du rang, br2ens, br dans la m suivante

Rang 100: faire 3 ml, br dans la m suivante, 1 ml, sauter 2 ml, 4 br dans la m suivante, 1 ml, sauter 2 ml,

brRAV autour de br4ens, 1 ml, sauter 2 ml, 4 br dans la m suivante, 1 ml, sauter 2 ml* *- répéter jusqu'à ce qu'il reste 3 m avant la fin du rang,

dbr3ens (la première dbr commence dans la m br4ens, la deuxième dans l'esp-ml suivant et la dernière dans la br suivante)

Rang 101: 2 ml, br dans l'esp-ml, 1 ml, br4ens, 2 ml, sauter 1 ml,
br dans la m suivante, 2 ml, sauter 1 ml, br4ens, 2 ml, sauter 1 ml* *- répéter jusqu'à ce
qu'il reste 2 m avant la fin du rang, br dans les 2 m suivantes

Rang 102: faire 3 ml, 2 br dans la m suivante, 1 ml, sauter 2 ml,
brRAV autour de br4ens, 1 ml, sauter 2 ml, 4 br dans la m suivante, 1 ml, sauter 2 ml* *-
répéter jusqu'à ce qu'il reste 3 m avant la fin du rang,
dbr3ens (la première dbr commence dans la m br4ens, la deuxième dans l'esp-ml suivant et
la dernière dans la br suivante)

Répéter les rangs 99 à 102 jusqu'à ce qu'il reste 12 mailles

Cinquième avant dernier rang: 2 ml, br dans l'esp-ml, 1 ml, br4ens, 2 ml, sauter 1 ml, 1 br
dans la m suivante, 2 ml, sauter 1 ml, br2ens, br dans la m suivante

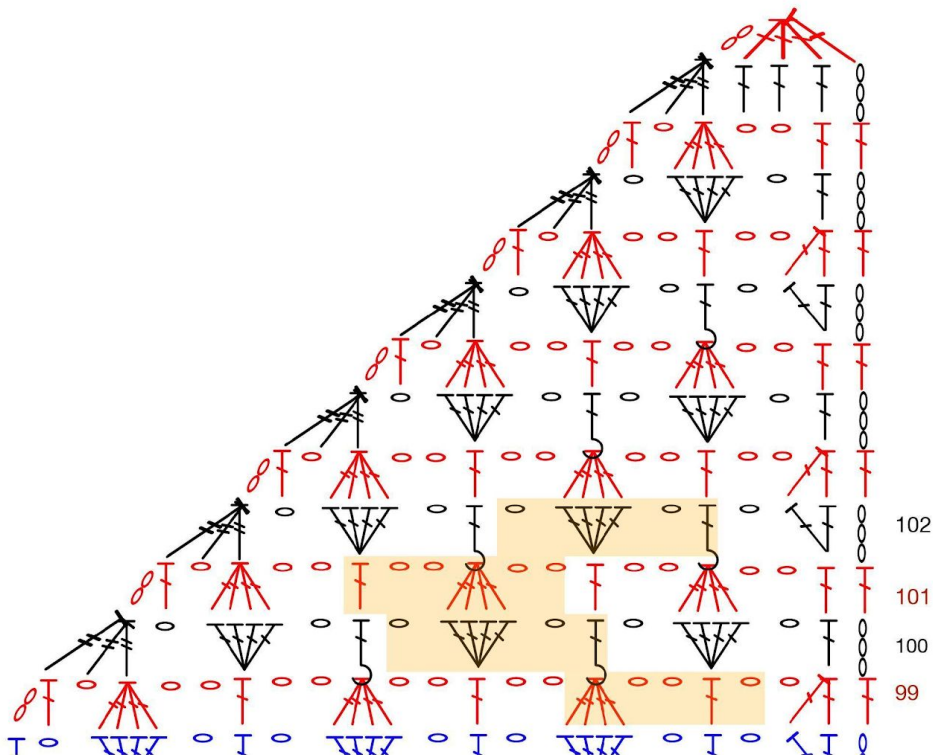
Quatrième avant dernier rang: faire 3 ml, br dans la m suivante, 1 ml, sauter 2 ml, 4 br
dans la m suivante, 1 ml, sauter 2 ml, dbr3ens (la première dbr commence dans la m br4ens,
la deuxième dans l'esp-ml suivant et la dernière dans la br suivante)

Troisième avant dernier rang: 2 ml, br dans l'esp-ml, 1 ml, br4ens, 2 ml, sauter 1 ml, br
dans les 2 m suivantes

Avant dernier rang: faire 3 ml, br dans la m suivante, 2 br dans l'esp-ml, dbr3ens (la
première dbr commence dans la m br4ens, la deuxième dans l'esp-ml suivant et la dernière
dans la br suivante)

Dernier rang: 2 ml, br4ens

Diagramme partie 2 (diminutions)



Bordure

La bordure est crochetée sur le bas du châle.
Joindre le fil à la fin du châle (le br4ens).

Rang 1: faire 3 ml, 3 br et 1 ms en haut du br4ens, 1 ml, (3 br, 2 ml, 3 br) dans l'esp de 2 ml du rang précédent du châle. 1 ml, ms dans la dbr allongée sur la longueur de l'avant-dernier rang du châle,

1 ml

(3 br, 2 ml, 3 br) dans l'esp de 2 ml du troisième avant dernier rang du châle,

1 ml, ms dans la dbr allongée sur la longueur du rang suivant, 1 ml, (3 br, 2 ml, 3 br) dans l'esp de 2 ml du rang précédent du châle *-* répéter jusqu'au milieu,

1 ml, ms dans la dbr allongée sur la longueur du rang du milieu du châle,

1 ml,

(3 br, 2 ml, 3 br) dans l'esp de 3 ml du troisième avant dernier rang du châle,

1 ml, ms dans la dbr allongée sur la longueur du rang suivant, 1 ml, (3 br, 2 ml, 3 br) dans l'esp de 2 ml du rang précédent du châle *-* répéter jusqu'au début du châle,

1 ml, ms et 4 br dans le cercle

Rang 2: faire 3 ml, 3 br dans la première m, faire 3 ml, sauter 3 br, ms dans ms, faire 3 ml, sauter 1 ml et 1 br,

(3 br, 2 ml, 3 br) dans l'esp-ml, faire 3 ml, sauter 3 br et 1 ml, ms dans ms, faire 3 ml, sauter 1 ml et 3 br

- répéter jusqu'à la fin du rang

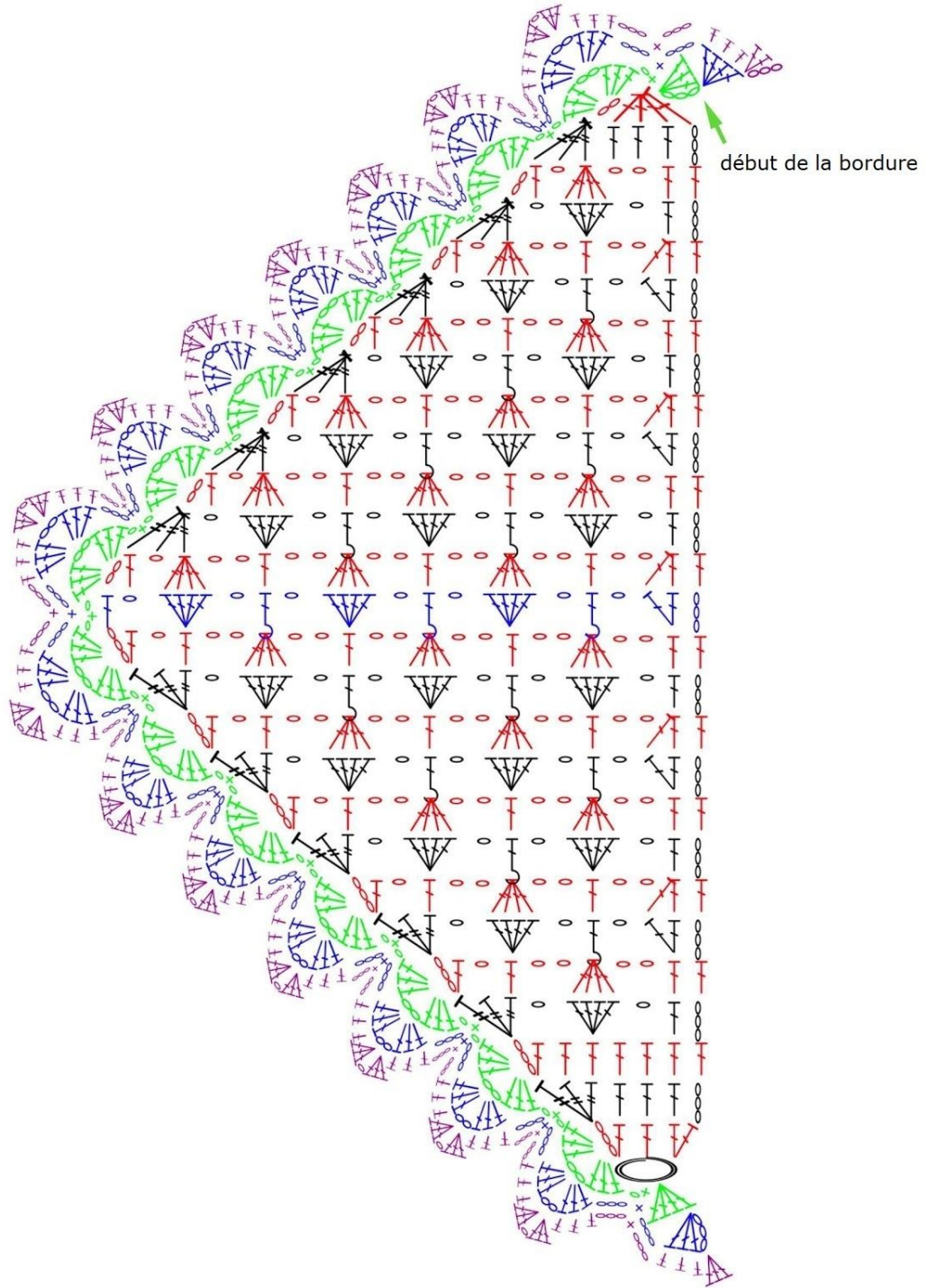
4 br dans la dernière m

Rang 3: faire 3 ml, 2 br dans la première m, br dans les 3 m suivantes, faire 3 ml, sauter 3 ml, ms dans ms, faire 3 ml, sauter 3 ml, br dans les 3 m suivantes,

(3 br, 1 ml, 3 br) dans l'esp-ml, br dans les 3 m suivantes, faire 3 ml, sauter 1 ml, ms dans ms, faire 3 ml, sauter 3 ml, br dans les 3 m suivantes *-* répéter jusqu'à la fin du rang,

3 br dans la dernière m

Bloquer le châle si besoin et cacher les fils.



Amusez-vous!
Morben Design

