



MODÈLE AU TRICOT

# Lush Emerald


Design: Ruta Handmade | Hobbii Design

## MATÉRIEL

8 pelotes de Metallico, Tahitian Green (#10)

Aiguilles 5mm  
Aiguille à torsade  
Aiguille à laine

## QUALITÉ DU FIL

 Metallico, Hobbii  
70% polyamide, 21% acryliques, 9% laine  
50g = 115 m

## ECHANTILLON

20 m x 25 rangs (10x10cm)

## ABRÉVIATIONS

m end - maille endroit  
m env - maille envers  
4TD - 4 mailles torsadées vers la droite  
4TG - 4 mailles torsadées vers la gauche  
4TDenv - 4 mailles torsadées vers la droite  
avec 2 mailles envers  
4TGenv - 4 mailles torsadées vers la gauche  
avec 2 mailles envers  
\*, \* - répéter  
m - maille(s)

## TAILLE

Onesize

## MESURES

taille unique, l'écharpe finie mesure  
40x180cm non bloquée (ajustable).

## HASHTAGS POUR LES RÉSEAUX SOCIAUX

#hobbiidesign #hobbiilushemerald

## QUESTIONS

En cas de questions sur ce modèle, veuillez écrire à [support@hobbii.fr](mailto:support@hobbii.fr)  
Merci d'indiquer le nom et le numéro du modèle.

Amusez-vous bien!



# Tutoriel



## Comment faire 4 mailles torsadées vers la gauche:

Placer 2 mailles sur l'aiguille à torsade et la placer devant le travail, 2 m endroit, tricoter 2 m endroit sur l'aiguille à torsade.

## Comment faire 4 mailles torsadées vers la droite:

Placer 2 mailles sur l'aiguille à torsade et la placer derrière le travail, 2 m endroit, tricoter 2 m endroit sur l'aiguille à torsade.

## Comment faire 4 mailles torsadées vers la gauche avec m env:

Placer 2 mailles sur l'aiguille à torsade et la placer devant le travail, 2 m env, tricoter 2 m endroit sur l'aiguille à torsade.

## Comment faire 4 mailles torsadées vers la droite avec m env:

Placer 2 mailles sur l'aiguille à torsade et la placer derrière le travail, 2 m endroit, tricoter 2 m envers sur l'aiguille à torsade.

## CHÂLE

Avec les aiguilles 5 monter 84 m. Tricoter le premier rang (m end jusqu'à la fin du rang)

### Torsades

**1 r:** 1 m end, 2 m env, \*4TG, 2 m end, 2 m env, 2 m end, 4TD, 2 m env, 4TG, 2 m end\*, 2 m env, 2 m end, 2 m env, 2 m end, 4TD, 2 m env, 4TG, 2 m end, 2 m env, 2 m end, 4TD, 2 m env, 2 m end, 2 m env, répéter de \* à \*, 2 m env, 1 m end;

**2 r:** et tous les rangs pairs jusqu'à la fin: m env sur les m env et m end sur les m end;

**3 r:** 1 m end, 2 m env, \*2 m end, 4TGenv, 2 m env, 4TDenv, 2 m end, 2 m env, 2 m end, 4TGenv\*, 2 m env, 2 m end, 2 m env, 4TDenv, 2 m end, 2 m env, 2 m end, 4TGenv, 2 m env, 4TDenv, 2 m end, 2 m env, 2 m end, 2 m env, répéter de \* à \*, 2 m env, 1 m end;

**5 r:** répéter le rang 1;

**7 r:** répéter le rang 3;

**9 r:** 1 m end, 2 m env, \*2 m end, 2 m env, 2 m end, 2 m env, 2 m end, 4TD, 2 m env, 2 m end, 2 m env, 2 m end\*, 2 m env, 2 m end, 2 m env, 2 m end, 4TD, 2 m env, 2 m end, 2 m env, 2 m end, 2 m env, 2 m end, 4TD, 2 m env, 2 m end, 2 m env, répéter de \* à \*, 2 m env, 1 m end;

**11 r:** 1 m end, 2 m env, \*2 m end, 2 m env, 2 m end, 2 m env, 4TDenv, 2 m end, 2 m env, 2 m end, 2 m env, 2 m end\*, 2 m env, 2 m end, 2 m env, 4TDenv, 2 m end, 2 m env, 2 m end, 2 m env, 2 m end, 2 m env, 4TDenv, 2 m end, 2 m env, 2 m end, 2 m env, répéter de \* à \*, 2 m env, 1 m end;

**13 r:** 1 m end, 2 m env, \*2 m end, 2 m env, 4TGenv, 2 m end, 2 m env, 2 m end, 4TDenv, 2 m env, 2 m end\*, 2 m env, 2 m end, 2 m env, 2 m end, 2 m env, 2 m end, 4TDenv, 2 m env, 4TGenv, 2 m end, 2 m env, 2 m end, 2 m env, 2 m end, 2 m env, répéter de \* à \*, 2 m env, 1 m end;

**15 r:** 1 m end, 2 m env, \*2 m end, 4 m env, 4TG, 2 m env, 4TG, 4 m env, 2 m end\*, 2 m env, 2 m end, 2 m env, 2 m end, 2 m env, 4TD, 6 m env, 4TG, 2 m env, 2 m end, 2 m env, 2 m end, 2 m env, répéter de \* à \*, 2 m env, 1 m end;

**17 r:** 1 m end, 2 m env, \*2 m end, 2 m env, 4TDenv, 2 m end, 2 m env, 2 m end, 4TGenv, 2 m env, 2 m end\*, 2 m env, 2 m end, 2 m env, 2 m end, 2 m env, 2 m end, 4TGenv, 2 m env, 4TDenv, 2 m end, 2 m env, 2 m end, 2 m env, 2 m end, 2 m env, répéter de \* à \*, 2 m env, 1 m end;

**19 r:** 1 m end, 2 m env, \*2 m end, 2 m env, 2 m end, 2 m env, 2 m end, 4TD, 2 m env, 2 m end, 2 m env, 2 m end\*, 2 m env, 2 m end, 2 m env, 2 m end, 4TD, 2 m env, 2 m end, 2 m env, 2 m end, 2 m env, 2 m end, 4TD, 2 m env, 2 m end, 2 m env, répéter de \* à \*, 2 m env, 1 m end;

**21 r:** 1 m end, 2 m env, \*2 m end, 2 m env, 2 m end, 2 m env, 4TDenv, 2 m end, 2 m env, 2 m end, 2 m env, 2 m end\*, 2 m env, 2 m end, 2 m env, 4TDenv, 2 m end, 2 m env, 2 m end, 2 m env, 2 m end, 2 m env, 4TDenv, 2 m end, 2 m env, 2 m end, 2 m env, répéter de \* à \*, 2 m env, 1 m end;

**23 r:** répéter le rang 1;

**25 r:** répéter le rang 3;

**27 r:** répéter le rang 1;

**29 r:** répéter le rang 3;

**31 r:** 1 m end, 2 m env, \*4TG, 2 m end, 2 m env, 2 m end, 2 m env, 2 m end, 2 m env, 4TG, 2 m end\*, 2 m env, 2 m end, 2 m env, 2 m end, 2 m env, 2 m end, 2 m env, 4TG, 2 m end, 2 m env, 2 m end, 2 m env, 2 m end, 2 m env, répéter de \* à \*, 2 m env, 1 m end;

**33 r:** 1 m end, 2 m env, \*2 m end, 4TGenv, 2 m env, 2 m end, 2 m env, 2 m end, 2 m env, 2 m end, 4TGenv\*, 2 m env, 2 m end, 2 m env, 2 m end, 2 m env, 2 m end, 2 m end, 4TGenv, 2 m env, 2 m end, 2 m env, 2 m end, 2 m env, 2 m end, 2 m env, répéter de \* à \*, 2 m env, 1 m end;

**35 r:** 1 m end, 2 m env, \*2 m end, 2 m env, 2 m end, 4TDenv, 2 m env, 4TGenv, 2 m end, 2 m env, 2 m end\*, 2 m env, 2 m end, 2 m env, 2 m end, 2 m env, 4TGenv, 2 m end, 2 m env, 2 m end, 4TDenv, 2 m env, 2 m end, 2 m env, 2 m end, 2 m env, répéter de \* à \*, 2 m env, 1 m end;

**37 r:** 1 m end, 2 m env, \*2 m end, 2 m env, 4TD, 6 m env, 4TG, 2 m env, 2 m end\*, 2 m env, 2 m end, 2 m env, 2 m end, 4 m env, 4TD, 2 m env, 4TD, 4 m env, 2 m end, 2 m env, 2 m end, 2 m env, répéter de \* à \*, 2 m env, 1 m end;

**39 r:** 1 m end, 2 m env, \*2 m end, 2 m env, 2 m end, 4TGenv, 2 m env, 4TDenv, 2 m end, 2 m env, 2 m end\*, 2 m env, 2 m end, 2 m env, 2 m end, 2 m env, 4TDenv, 2 m end, 2 m env, 2 m end, 4TGenv, 2 m env, 2 m end, 2 m env, 2 m end, 2 m env, répéter de \* à \*, 2 m env, 1 m end;

**41 r:** 1 m end, 2 m env, \*4TG, 2 m end, 2 m env, 2 m end, 2 m env, 2 m end, 2 m env, 4TG, 2 m end\*, 2 m env, 2 m end, 2 m env, 2 m end, 2 m env, 2 m end, 2 m env, 4TG, 2 m end, 2 m env, 2 m end, 2 m env, 2 m end, 2 m env, répéter de \* à \*, 2 m env, 1 m end;

**43 r:** 1 m end, 2 m env, \*2 m end, 4TGenv, 2 m env, 2 m end, 2 m env, 2 m end, 2 m env, 2 m end, 4TGenv\*, 2 m env, 2 m end, 2 m env, 2 m end, 2 m env, 2 m end, 2 m end, 2 m end, 4TGenv, 2 m env, 2 m end, 2 m env, 2 m end, 2 m env, 2 m end, 2 m env, répéter de \* à \*, 2 m env, 1 m end.

**44 r:** répéter le rang 2

Continuer en répétant les rangs 1 à 44 jusqu'à avoir tricoté 180 cm ou la longueur désirée.

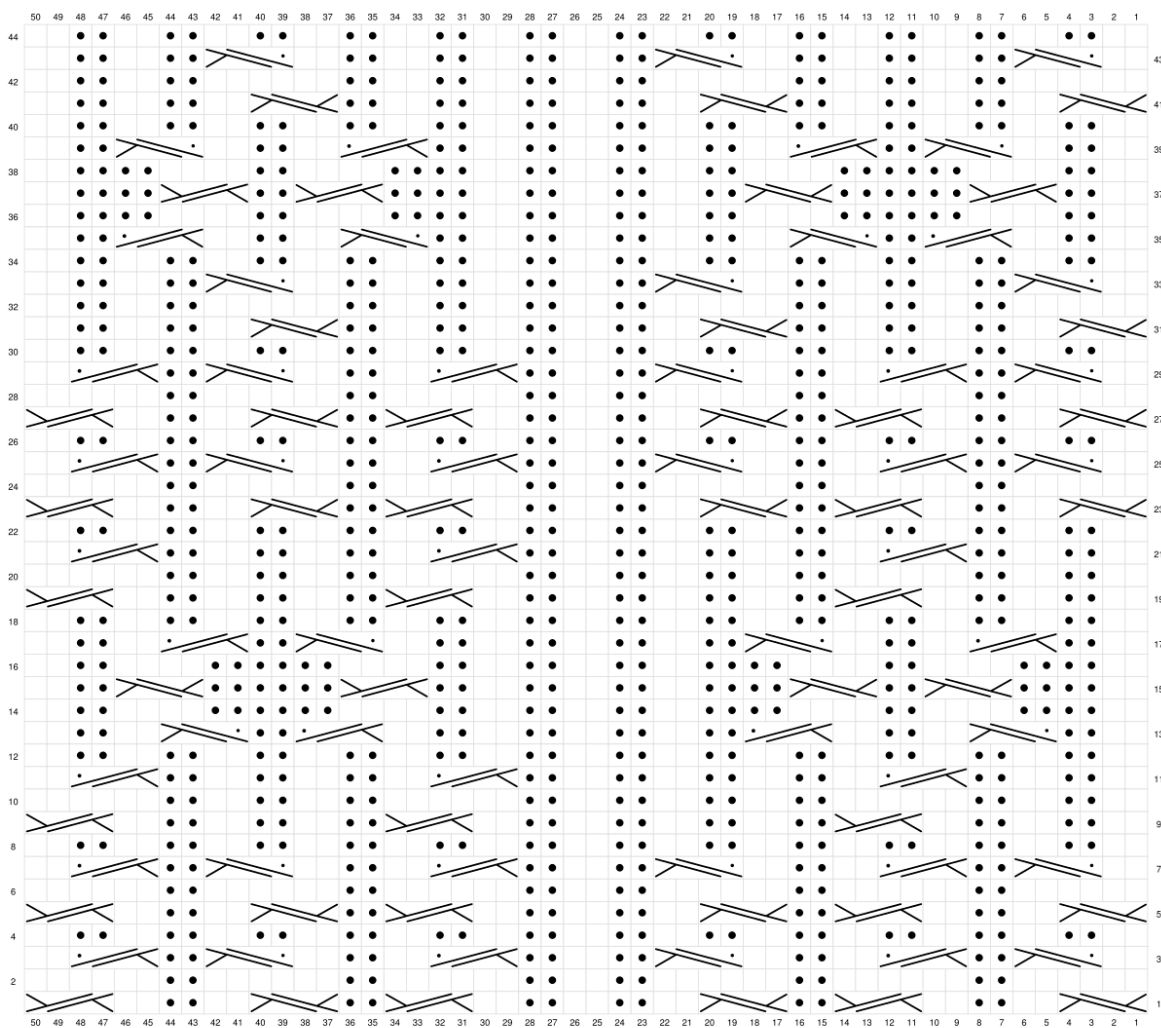
Rabattre.








Cacher les fils.

Profitez!

Tricotez joyeusement 😊

Ruta Handmade



- 
END: m end  
ENV: m env
- 
END: m env  
ENV: m end
- 
pas de maille
- 
4 mailles torsadées vers la gauche
- 
4 mailles torsadées vers la gauche avec m env
- 
4 mailles torsadées vers la droite
- 
4 mailles torsadées vers la droite avec m env