



TUTORIEL CROCHET

Lolita

Brassière

Design: Knit Gang | Hobbii Design

MATÉRIEL

2 (2) 3 pelotes de Rainbow Cotton 8/4
couleur 36

Crochet 3 mm
4 marqueurs
Optionnel: Bande élastique pour le bas
Boutons

QUALITÉ DU FIL

 **Rainbow Cotton 8/4**, Hobbii
100 % Coton
50 g = 170 m

ÉCHANTILLON

10 cm x 10 cm = 24 m x 14 rangs

ABRÉVIATIONS

ml - maille en l'air
mc- maille coulée
ms - maille serrée
demi-br - demi bride
br - bride
dbr - double bride

TAILLE

S (M) L

MESURES

Tour de bus: environ 85 (88) 92 cm

Hauteur pour toutes les tailles: 13 cm

Longueur quand ouvert: 80 (83) 86 cm

HASHTAGS POUR LES RÉSEAUX SOCIAUX

#hobbiidesign #hobbiilolita

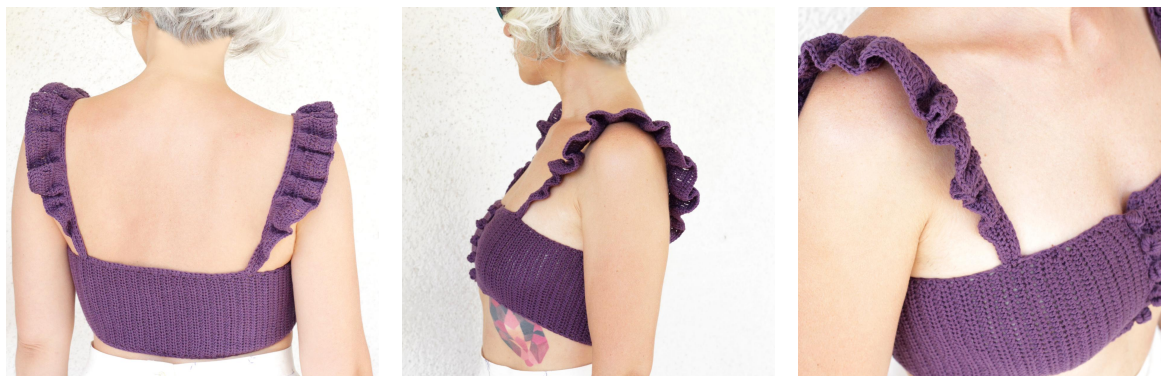


QUESTIONS

En cas de questions sur ce modèle, veuillez écrire à support@hobbii.fr
Merci d'indiquer le nom et le numéro du modèle.

Amusez-vous bien!

Tutoriel



INFO ET ASTUCES

La brassière est crochetée droit, donc vous pouvez facilement ajuster la taille au cours du travail, en ajoutant des mailles elle sera plus longue, ou en modifiant le nombre de rang pour l'ajuster à votre tour de buste. En option, si nécessaire, vous pouvez coudre un élastique fin dans la bordure basse.

Le haut et les bretelles sont travaillés ensemble tout autour sans couper le fil, ensuite nous allons faire les volants et les bulles pour la fermeture.

Important! Mesurer la longueur des bretelles dont vous avez besoin.

Point puff

Note: Soyez attentif à la tension de votre fil!

Faire une boucle en laissant environ 9 cm d'extrémité de fil, 1 ml, tirer la boucle à environ 1 cm, * jeté, insérer le crochet dans la ml, en sortir un jeté* répéter de * à * 6 fois, faire un jeté et le passer dans toutes les boucles du crochet, 1 ml, faire un deuxième point puff dans la dernière ml, plier en deux pour faire une boule et finir avec une mc dans la première ml. Couper le fil en laissant de la longueur pour attacher la bulle

BRASSIERE

Faire 30 ml + 2 (compte comme la première demi-br), 1 demi-br dans la troisième ml à partir du crochet, demi-br jusqu'à la fin du rang, faire 2 ml, tourner.

Répéter jusqu'à avoir atteint la taille désirée - environ 109 (114) 119 rangs.

Ne pas couper le fil et commencer à travailler sur la bordure la plus courte:

Faire 1 ml, ms dans la première m, 1 ms dans les m suivantes jusqu'à ce qu'il reste 1 m avant la fin du rang, [1 ms, 1 ml, 1 ms] dans la dernière m.

Vous êtes maintenant sur la bordure longue, la bordure haute où les bretelles vont être.

Poser la pièce à plat, et utiliser les marqueurs pour marquer l'emplacement des bretelles (4 marqueurs):

Taille S/M: premier marqueur après 12 m depuis la bordure droite et après 12 m depuis la bordure gauche, ensuite après 29 m depuis le marqueur de droite et de gauche.

Taille L: premier marqueur après 12 m depuis la bordure droite et après 12 m depuis la bordure gauche, ensuite après 32 m depuis le marqueur de droite et de gauche.

Crocheter de nouveau.

Faire 12 ms jusqu'au marqueur, maintenant commencer à faire la bretelle - faire une chaînette de fondation de la longueur dont vous avez besoin, 63 (65) 68 demi-br, finir avec une mc dans la m où est placé marqueur suivant. S'assurer que la bretelle N'est PAS torsadée - à ce moment vous pouvez aussi vérifier la longueur de vos bretelles et la changer si nécessaire.

Faire 27 ms jusqu'au marqueur suivant et faire la deuxième bretelle de la même façon que la précédente; 1 ms dans les m suivantes jusqu'à ce qu'il reste 1 m avant la fin du rang, faire [1 ms, 1 ml, 1 ms] dans la dernière m.

Maintenant vous crochetez sur la bordure courte où vous allez faire les trous pour les "boutons".

1 ms, *faire 4 ml, sauter 2 m, 1 ms dans les 4 m suivantes* répéter depuis * à * 4 fois, 4 ml, sauter 2 m, 2 ms = 5 trous pour les boutons.

Vous êtes maintenant dans le coin en bas et vous allez travailler dans la bordure basse.

Faire 1 ml, dans la même m que la dernière ms de la bordure courte.

Travailler la bordure basse: 1 ms dans chaque m, finir avec 1 mc dans la dernière ml.

Couper le fil.

VOLANTS

Rang 1: mc dans la première m de la bretelle, 6 ms, 3 demi-br dans les 4 m suivantes, 3 br dans les 3 m suivantes, 3 dbr dans chaque m jusqu'à ce qu'il reste 13 m avant la fin de la bretelle, 3 br dans les 3 m suivantes, 3 demi-br dans les 4 m suivantes, 6 ms

Rang 2 et 3: faire 1 ml, faire respectivement dans chaque m: ms dans ms, demi-br dans demi-br, br dans br, dbr dans dbr.

Finir avec 1 mc dans la m à la sortie de la bretelle.

BULLES

Faire 5 puffs avec le fil doublé, les attacher régulièrement à la hauteur des trous. Nouer serré et sécuriser les extrémités.

Amusez-vous!

Knit Gang