



MODELE DE TRICOT

Pull - Kurt

Pink Collection


Modèle : Stine Radicke | Hobbii Design


FOURNITURES

3 (3) 4 pelotes Unicorn solid, couleur 14
5 (5) 6 pelotes Alpaca Blaze, couleur 39

Aiguilles doubles pointes 4,5 et 5 mm
Aiguilles circulaires 80 cm 4,5 mm
Aiguilles circulaires 80 cm 5 mm

QUALITE DES FILS

 **Unicorn Solid**, Hobbii
75% laine mérinos, 25 % polyamide
100 g = 400 m

 **Alpaca Blaze**, Hobbii
40% acrylique, 30% alpaga, 30% polyamide
25 g = 225 m

ÉCHANTILLON

17 m. = 10 cm.
24 rgs = 10 cm.

TAILLE

S/M (M/L) L/XL

MESURES

Bredde ca.: 46 (48) 50 cm
Længde ca.: 45 (46) 47 cm

INFORMATIONS SUR LE MODELE

Le pull se tricote de manche à manche.
Il se tricote avec deux qualités de fils.
À la fin, relevez des mailles pour former le col
et la bordure de la taille en côtes.

HASHTAGS POUR LES RÉSEAUX SOCIAUX

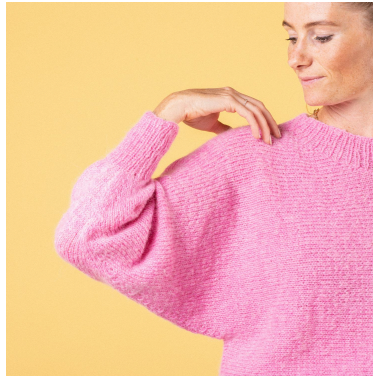
#hobbiidesign #hobbiipullkurt

QUESTIONS

En cas de questions sur ce modèle, veuillez écrire à support@hobbii.fr
Merci d'indiquer le nom et le numéro du modèle.

Amusez-vous bien!

Modèle



INFO ET CONSEILS

Côtes 1/1 : 1 m. end., 1m. env (puis end. sur end. , env. sur env.)

Point jersey : rg 1 : mailles end., rg 2 : mailles env.

Aug. int (augmentation intercalaires) : Soulevez le fil situé entre la dernière maille tricotée et la suivante, placez le sur l'aiguille gauche et tricotez une maille torsé à l'endroit.

MANCHES

Montez 38 (40) 42 m. sur les aiguilles doubles pointes 4,5 mm et tricotez en côtes 1/1 jusqu'à ce que le travail mesure 10 cm.

Changez pour les aiguilles double pointes 5 mm. Placez un marqueur au début du tour. Tricotez au point jersey.

Sur le premier tour, augmentez uniformément jusqu'à 58 m.

Augmentations

Il y a des augmentations de chaque côté du marqueur. Tricotez en aller jusqu'à 1 m. avant le marqueur *1 aug.int. 2 m. end. 1 aug. int. *

Faites des augmentations tous les 1,5 cm jusqu'à ce que le travail mesure 48 cm = 27 augmentations = 112 mailles pour les manches.

CORPS

Montez 15 (16) (17) m. en faisant un montage à deux aiguilles pour former la première couture latérale. Tricotez en aller-retour au point jersey.

Retournez le travail et tricotez en mailles envers par dessus les mailles de l'emmanchure.

Montez 15 (16) 17 m. en faisant un montage à deux aiguilles pour former la deuxième couture latérale = 142 (144) 146 m.

Tricotez en aller-retour au point jersey jusqu'à ce que le travail mesure 13 cm (mesurer depuis la couture latérale). Repérer (marquer) une maille au milieu du travail, au milieu de l'épaule.

Rabattez les mailles pour former le col en partant de cette maille.

ENCOLURE

Endroit du travail

Rabattez une maille de chaque côté du marqueur. Le travail est maintenant divisé en deux parties de manière à pouvoir tricoter le devant et le dos séparément. Avant d'être rassemblés à l'épaule.

DEVANT

Diminutions

Rang 1 : 1 m. end., 2 m. ens. à l'end., tricotez à l'end le reste des mailles.

Rang 2 : Tricotez à l'envers sur toutes les mailles.

Rang 3 : 1 m. end., 2 m. ens. à l'end., tricotez à l'end le reste des mailles.

Rang 4 : Tricotez à l'envers sur toutes les mailles.

Continuez les diminutions ainsi jusqu'à avoir rabattu 16 mailles et que l'encolure mesure environ 13 cm.

Augmentations

Le nombre de mailles augmente afin que le nombre de mailles en fin d'augmentations de l'encolure soit égale au nombre de mailles avant le début des diminutions de l'encolure.

Sur tous les rangs endroits, augmentez au niveau de l'encolure comme suit : *1 m. end., 1 aug. int.*. Tricotez à l'end le reste des mailles.

Pour les rangs envers : tricotez à l'envers sur toutes les mailles.

Répétez jusqu'à avoir augmenté de 16 mailles.

Laissez les mailles au repos et tricotez le dos.

DOS

Tricotez un rang à l'envers. Diminuez comme pour le devant, mais seulement tous les 4 rangs.

Diminuez sur l'envers du travail = 2 m. ens. à l'env.

Continuez les diminutions ainsi jusqu'à avoir rabattu 9 mailles et que l'encolure mesure environ 13 cm.

Augmentez le nombre de mailles comme pour l'encolure du devant, tous les 4 rangs.

Rassemblez le travail et tricotez à nouveau sur tout le corps. Montez 2 m. entre le devant et le dos.

Tricotez en aller-retour au point jersey jusqu'à ce que le travail mesure 13 cm, rabattez les mailles sur les coutures latérales et tricotez en rond pour former les manches.

MANCHES

Placez un marqueur au milieu, sous la manche. Faites des diminutions de chaque côté du marqueur.

Diminutions

De chaque côté du marqueur, diminuez ainsi :

tricotez en aller jusqu'à ce qu'il reste 3 m. avant le marqueur puis : * 2 m. ens. à l'end. torses, 2 m. end., 2 m. ens. à l'end. *

Diminuez tous les 1.5 cm jusqu'à ce que la manche mesure 48 cm = 27 augmentations = 58 mailles.

Diminuez uniformément jusqu'à 38 (40) 42 m.

Changez pour les aiguilles 4,5 mm et tricotez des côte 1/1 en rond jusqu'à ce que le travail mesure 10 cm.

Rabattez les mailles en côte 1/1 pour une bordure élastique.

BORDURE (COL ET TAILLE)

Relevez les mailles le long du côté inférieur du pull avec des aiguilles 4,5 mm (à peu près toutes les trois mailles) . Tricotez 5 cm de côtes 1/1. Au premier tour, tricotez des côtes torsées.

Faites la même chose le long de l'encolure sur le bord supérieur.

Rabattez les mailles en côte 1/1 pour une bordure élastique.

Amusez-vous bien! Stine Radicke