



MODÈLE DE TRICOT

Fjeld

Pull homme


Conception : Hobbii Design

FOURNITURES

7 (7) 8 pelotes Arctica Light Grey (06)
4 (4) 5 pelotes Arctica Dark Grey (07)

Aiguilles circulaires 5 mm, 40 cm (ou
aiguilles double pointes)
Aiguilles circulaires 5 mm, 80 cm
Aiguilles circulaires 6 mm, 40 cm (ou
aiguilles double pointes)
Aiguilles circulaires 6 mm, 80 cm

QUALITÉ DES FILS

 **Arctica**, Hobbii
100 % laine
50 g = 90 m

ÉCHANTILLON

10 x 10 cm = 14 m x 18 rangs

ABRÉVIATIONS

end = endroit
env = envers
Tr(s) = tour(s)
m = maille
Rg(s) = rang(s)
Ens = ensemble

TAILLES

S/M (L) XL/XXL

MESURES

Longueur : 66 (70) 72
Tour de poitrine : 91 (102) 114

INFORMATIONS SUR LE MODÈLE

Fjeld est un pull pour homme extrêmement chic conçu avec le joli fil rustique Arctica, qui tient chaud par tous les temps. Le pull se tricote du bas vers le haut au jacquard selon le diagramme.

HASHTAGS POUR LES RÉSEAUX SOCIAUX

#hobbiidesign #hobbiifjeld

OBTENEZ VOTRE FIL ET VOS ACCESSOIRES ICI

<http://shop.hobbii.fr/fjeld-pull-homme>



QUESTIONS

En cas de questions sur ce modèle, veuillez écrire à support@hobbii.fr
Merci d'indiquer le nom et le numéro du modèle.

Amusez-vous bien !

Modèle



INFORMATIONS ET ASTUCES

Le pull se tricote du bas vers le haut sur une aiguille circulaire et selon le diagramme. Il est très important de respecter l'échantillon. La taille des aiguilles dans le modèle est seulement indicative. Il faut changer pour des aiguilles plus épaisses, si le nombre de maille indiqué donne un échantillon plus petit que 10 cm. Il faut changer pour des aiguilles plus fines, si le nombre de maille indiqué donne un échantillon plus grand que 10 cm. Penser à essayer le pull en cours de travail pour pouvoir ajuster la longueur du corps et des manches.

Tricoter les manches et le corps au point fantaisie (voir le diagramme).

CORPS

Bordure en côtes

Tricoté en rond. Monter 128 (144) 160 m sur une aiguille circulaire 5 mm, 80 cm avec Arctica Light Grey (06) et tricoter 1 tr de m env. Changer pour Arctica Dark Grey (07) et tricoter 1 tr de m end, tricoter ensuite 14 trs en côtes (1 m end, 1 m env)

DOS ET DEVANT

Changer pour l'aiguille circulaire 6 mm, 80 cm et tricoter 1 tr de m end. Tricoter ensuite la bordure 1 selon le diagramme. Tricoter au point fantaisie jusqu'à ce que l'ouvrage mesure 42 (46) 46 cm ou la longueur souhaitée (il faut un nombre impair de trs au point fantaisie). Rabattre ensuite pour l'emmanchure (au tr 1 sans tricoter au point fantaisie), ainsi : Rabattre 4 m, tricoter 55 (63) 71 m, rabattre 9 m, tricoter 55 (63) 71 m, rabattre 5 m. Mettre l'ouvrage en attente, puis tricoter les manches.

MANCHES

Tricotées en rond. Monter 38 (40) 42 m sur une aiguille circulaire 5 mm, 40 cm (ou sur des aiguilles double pointes) avec Arctica Light Grey (06) et tricoter 1 tr de m env. Changer pour Arctica Dark Grey (07) et tricoter 1 tr end. Tricoter ensuite 14 trs en côtes (1 m end, 1 m env). Changer pour l'aiguille circulaire 6 mm, 40 cm (ou des aiguilles double pointes), puis tricoter 1 tr de m end et augmenter 1 m en même temps. Tricoter ensuite la bordure 1 selon le diagramme. Or, la première et la dernière m de tous les trs sont tricotées avec la couleur 06. Tricoter ensuite au point fantaisie. En même temps, augmenter tous les 12 trs, ainsi : Tricoter 1 m avec le fil Arctica Light Grey (06), faire 1 aug, tricoter jusqu'à ce qu'il reste 1 m au tour, faire 1 aug, tricoter 1 m avec le fil Arctica Light Grey (06). Augmenter jusqu'à ce qu'il y ait 47 (51) 55 m. Tricoter ensuite au point fantaisie jusqu'à ce que l'ouvrage mesure 47 (50) 50 cm ou la longueur souhaitée (il faut un nombre impair de trs au point fantaisie). Rabattre ensuite les 6 (10) 6 m du milieu sur l'intérieur de la manche.

EMPIÈCEMENT

Mettre toutes les m sur l'aiguille circulaire 6 mm, 80 cm avec les manches sur les m rabattues du dos/de la pièce de devant = 192 (208) 240 m. Le tour commence ensuite entre la manche et la partie gauche de la pièce de devant.

(SEULEMENT pour la taille XXL, tricoter encore 4 trs au point fantaisie.)

Tricoter ensuite le point fantaisie ainsi que des diminutions selon le diagramme.

COU

Changer pour l'aiguille 5 mm, 40 cm et tricoter 10 trs en côtes (1 m end, 1 m env). Changer pour Arctica Dark Grey (07) et tricoter 1 tr de m end, 1 tr de m env. Rabattre.

ASSEMBLAGE

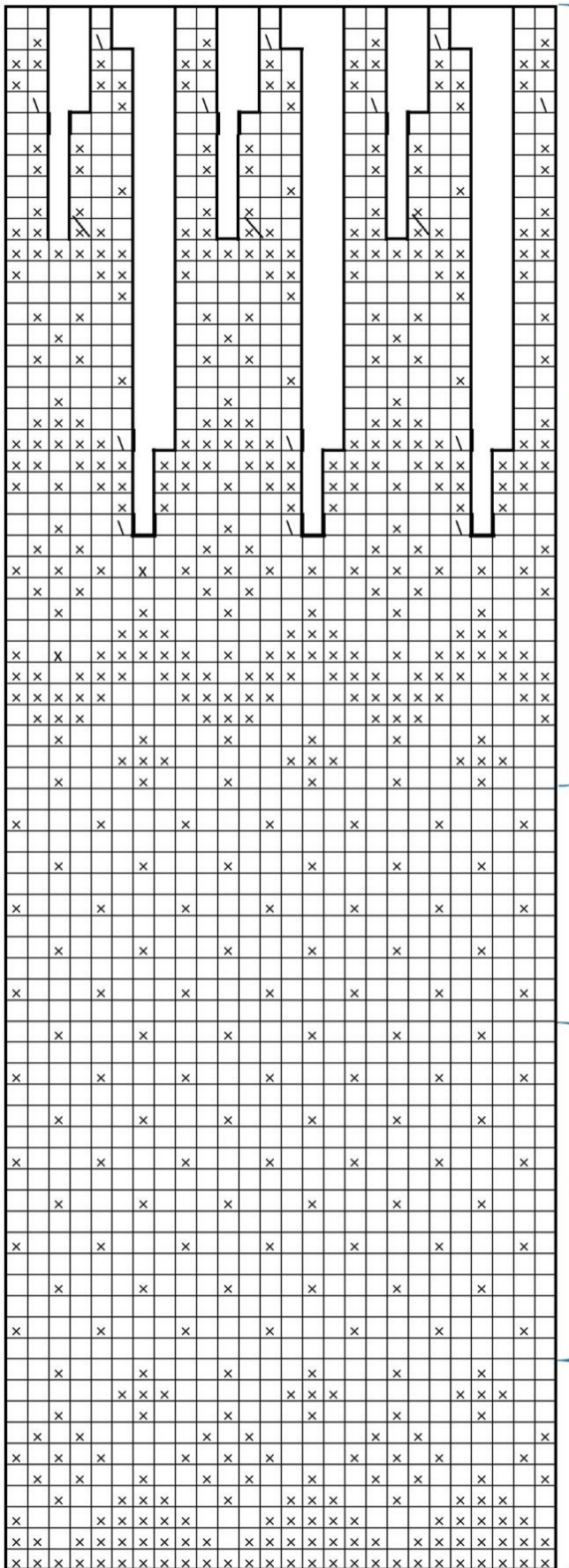
Coudre les trous sous les manches au point invisible. Cacher le fil.

LAVAGE

Laver le pull à la main avec une lessive spéciale laine. Après lavage, poser le pull à plat sur une serviette pour qu'il sèche ainsi. Presser doucement dessus avec un tissu mouillé.

Amusez-vous bien !

Hobbii



↑	Commencer la manche ici pour la taille S/M
↑	Commencer la manche ici pour la taille L
↑	Commencer la manche ici pour la taille XL/XXL
↑	Commencer le dos/la pièce de devant ici pour toutes les tailles
x	Dark Grey
	Light Grey
\	Tricoter 2 m ens
	Point fantaisie et diminutions
	Point fantaisie
	Bordure 1