



TUTORIEL CROCHET

Penny le Panda

Doudou Bébé

Design: PifPaf | Hobbii Design

MATÉRIEL

2 pelotes de Friends Cotton 8/4,
coul White (001)
1 pelote de Friends Cotton 8/4,
coul Black (124)

Crochet 2.5 mm
Un reste de fil rose pour le noeud
Rembourrage

QUALITÉ DU FIL

 **Friends Cotton 8/4**, Hobbii
100% Coton / 50 g = 160 m

ABRÉVIATIONS

cm = cercle magique
ml = maille en l'air
ms = maille serrée
mc = maille coulée(s)
br = bride
bar = brin arrière seulement
aug = augmentation - 2 mailles dans la même mailles
dim = diminution - 2 mailles ensemble
RAB = rabattre
(xx) = parenthèses à la fin du tour = nombre total de mailles après ce tour

INFORMATION SUR LE TUTORIEL

Penny le Panda est le plus mignon des doudous pour bébé, qui apporte joie et réconfort à celui qui la porte.

HASHTAGS POUR LES RÉSEAUX SOCIAUX

#hobbiidesign #hobbiipenny

ACHETEZ VOTRE FIL ICI

<http://shop.hobbii.fr/penny-le-panda-doudou-bebe>

QUESTIONS

En cas de questions sur ce modèle, veuillez écrire à support@hobbii.fr
Merci d'indiquer le nom et le numéro du modèle.

Amusez-vous bien!

Tutoriel



INFO ET CONSEILS

La tête doit être toujours rembourrée fermement.

S'assurer de travailler les mailles fermement pour éviter d'avoir des espaces entre elles.

Toutes les parties sont travaillées en rond sans joindre.

CORPS

Avec le fil White

Tour 1: 6 ms dans un cm

Tour 2: aug x 6 (12)

Tour 3: (1 ms, aug) x 6 (18)

Tour 4: (2 ms, aug) x 6 (24)

Tour 5: (3 ms, aug) x 6 (30)

Tour 6: (4 ms, aug) x 6 (36)

Tour 7: (5 ms, aug) x 6 (42)

Tour 8: (6 ms, aug) x 6 (48)

Tour 9: (7 ms, aug) x 6 (54)

Tour 10: (8 ms, aug) x 6 (60)

Tour 11: (9 ms, aug) x 6 (66)

Tour 12: (10 ms, aug) x 6 (72)

Tour 13: (11 ms, aug) x 6 (78)

Tours 14-28: 1 ms dans chaque m (78)

Tour 29: (11 ms, dim) x 6 (72)

Tour 30: (10 ms, dim) x 6 (66)

Tour 31: (9 ms, dim) x 6 (60)

Tour 32: (8 ms, dim) x 6 (54)

Tour 33: (7 ms, dim) x 6 (48)

Tour 34: (6 ms, dim) x 6 (42)

Tour 35: (5 ms, dim) x 6 (36)

Tour 36: (4 ms, dim) x 6 (30)

Tour 37: (3 ms, dim) x 6 (24)

Tour 38: (2 ms, dim) x 6 (18)

Plier et crocheter l'ouverture avec environ 9 ms. RAB en laissant un fil assez long pour assembler la tête et le corps.

TÊTE

Avec le fil White

Tour 1: 6 ms dans un cm
Tour 2: aug x 6 (12)
Tour 3: (1 ms, aug) x 6 (18)
Tour 4: (2 ms, aug) x 6 (24)
Tour 5: (3 ms, aug) x 6 (30)
Tour 6: (4 ms, aug) x 6 (36)
Tour 7: (5 ms, aug) x 6 (42)
Tour 8: (6 ms, aug) x 6 (48)
Tour 9: (7 ms, aug) x 6 (54)
Tours 10-12: 1 ms dans chaque m (54)
Tour 13: (7 ms, dim) x 6 (48)
Tours 14-16: 1 ms dans chaque m (48)
Tour 17: (6 ms, dim) x 6 (42)
Tours 18-20: 1 ms dans chaque m (42)
Tour 21: (5 ms, dim) x 6 (36)
Tour 22: 1 ms dans chaque m
Tour 23: (4 ms, dim) x 6 (30)
Tour 24: 1 ms dans chaque m
Tour 25: (3 ms, dim) x 6 (24)
Tour 26: (2 ms, dim) x 6 (18)
Tour 27: (1 ms, dim) x 6 (12)
Tour 28: (1 ms, dim) x 3 (9)

RAB en laissant un long fil pour joindre le 9 dernières m.

Utiliser une aiguille et passer le fil dans les boucles avant des 9 mailles restantes et tirer sur le fil doucement pour fermer le trou joliment. Arrêter le fil.

PATTES ARRIERE

En faire 2 avec le fil Black

Tour 1: 6 ms dans un cm
Tour 2: aug x 6 (12)
Tour 3: (1 ms, aug) x 6 (18)
Tour 4: (2 ms, aug) x 6 (24)
Tour 5: (3 ms, aug) x 6 (30)
Tours 6-8: 1 ms dans chaque m (30)
Tour 9: dim x 4, 22 ms (26)
Tour 10: 1 ms dans chaque m
Tour 11: dim x 3, 20 ms (23)
Tour 12: 1 ms dans chaque m
Tour 13: dim x 2, 19 ms (21)
Tour 14: 1 ms dans chaque m
Tour 15: dim, 19 ms (20)
Tour 16: 1 ms dans chaque m
Tour 17: dim, 18 ms (19)
Tour 18: 1 ms dans chaque m
Tour 19: dim, 17 ms (18)
Tours 20-24: 1 ms dans chaque m (18)

RAB en laissant un long fil pour coudre.

PATTES AVANT

En faire 2 avec le fil Black

Tour 1: 6 ms dans un cm
Tour 2: aug x 6 (12)
Tour 3: (1 ms, aug) x 6 (18)
Tour 4: (2 ms, aug) x 6 (24)
Tour 5-7: 1 ms dans chaque m (24)
Tour 8: dim x 3, 18 ms (21)
Tour 9: 1 ms dans chaque m
Tour 10: dim x 2, 17 ms (19)
Tour 11: 1 ms dans chaque m
Tour 12: dim, 17 ms (18)
Tour 13: 1 ms dans chaque m
Tour 14: dim, 16 ms (17)
Tour 15: 1 ms dans chaque m
Tour 16: dim, 15 ms (16)
Tour 17: 1 ms dans chaque m
Tour 18: dim, 14 ms (15)
Tour 19-25: 1 ms dans chaque m (15)

RAB en laissant un long fil pour assembler.

MUSEAU/NEZ

Avec le fil White

Tour 1: 6 ms dans un cm
Tour 2: aug x 6 (12)
Tour 3: (1 ms, aug) x 6 (18)
Tours 4-6: 1 ms dans chaque m (18) 1 mc.

RAB en laissant un long fil pour assembler.

YEUX

En faire 2 avec le fil Black

Rang 1: faire 4 ml
Rang 2: 1 ms dans la 2ème ml à partir du crochet et 1 ms dans chaque m jusqu'à la fin, 1 ml, tourner (3)
Rang 3: aug x 3, 1 ml, tourner (6)
Rang 4: aug x 6, 1 ml, tourner (12)

RAB en laissant un long fil pour assembler.

OREILLES

En faire 2 avec le fil Black

Tour 1: 6 ms dans un cm
Tour 2: aug x 6 (12)
Tour 3: (1 ms, aug) x 6 (18)
Tour 4-6: 1 ms dans chaque m
Tour 7: (1 ms, dim) x 6 (12)

RAB en laissant un long fil pour assembler.

QUEUE

Avec le fil White

Tour 1: 6 ms dans un cm

Tour 2: aug x 6 (12)

Tour 3: (1 ms, aug) x 6 (18)

Tour 4: (2 ms, aug) x 6 (24)

Tour 5: 1 ms dans chaque m

Tour 6: (2 ms, dim) x 6 (18)

Tour 7: 1 ms dans chaque m

Tour 8: (1 ms, dim) x 6 (12)

Tours 9-10: 1 ms dans chaque m

Commencer à rembourrer et RAB en laissant un long fil pour assembler.

NOEUD

Avec le reste de fil rose.

Tour 1: Faire un cm avec 1 ms, 2 ml, 3 br, 2 ml, 1 mc. Ne pas fermer le cercle mais continuer:

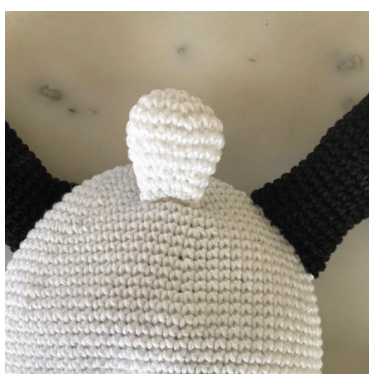
Tour 2: 2 ml, 3 br, 2 ml, 1 mc

Tirer pour fermer le cercle magique pour former le nœud. Maintenant enrouler le fil 3 fois autour du centre. Couper le fil en laissant de la longueur pour coudre.

FINITIONS

- Rembourrer les pattes avant et arrière. Plier l'ouverture de façon à finir le dernier tour au centre, plier les pattes vers l'intérieur sur le ventre.
- Coudre les pattes arrière sur le tour 7 en comptant depuis le postérieur,
- Coudre les pattes avant sur le tour 7 en comptant depuis l'encolure.
- Placer les oreilles sur le tour 9 en comptant depuis la couronne, 6 ms entre.
- Placer le nœud devant une des oreilles.
- Coudre le museau sur le tour 9 en comptant depuis la partie basse de la tête. Broder doucement un nez avec le fil noir.
- Placer les yeux avec la partie incurvée alignée avec le museau, la partie la plus large des yeux vers le bas.
- Coudre la queue sur le tour 10 en comptant depuis l'arrière. Coudre la queue depuis l'intérieur et ensuite la tourner, cela la fera se lever légèrement.
- Coudre la tête sur le tour 6 en comptant depuis le bas de la tête.





Amusez-vous!
PifPaf

