



TUTORIEL TRICOT

# Libellule

Haut d'été

Design: Mil y un hilo | Hobbii Design

## MATÉRIEL

6 (6) 7 (9) 10 pelotes de Rainbow Cotton 8/8, couleur 15

Aiguille circulaire taille 4 mm  
Arrêtes mailles  
Marqueurs de maille  
Mètre ruban  
Paire de ciseaux  
Aiguille à laine

## QUALITÉ DU FIL

 **Rainbow Cotton 8/8**, Hobbii  
100 % Coton  
50 g = 75 m

## ÉCHANTILLON

10 cm x 10 cm = 20 m x 24 rangs en jersey

## ABRÉVIATIONS

Diag. = Diagramme  
m end = maille endroit  
m env = maille envers  
End = endroit du travail  
R/T = Rang ou Tour  
MM = Marqueur de Maille  
m = maille(s)  
jeté = faire un jeté  
Env = envers du travail  
SD = Surjet Double = glisser 1 m à l'end, 2 m ensemble à l'end, passer la m glissée par-dessus la m tricotée.

## TAILLE

XS (S) M (L) XL

## MESURES

Circonférence: 80 (80) 88 (96) 104 cm  
Longueur: 36 (38) 44 (47) 51 cm

## INFORMATION SUR LE TUTORIEL

Ce modèle est un tutoriel de bas en haut. Le haut est travaillé en rond avec l'aiguille circulaire jusqu'aux emmanchures. Ensuite, le devant et le dos sont terminés séparément et les bretelles sont cousues au corps à la fin.

## HASHTAGS POUR LES RÉSEAUX SOCIAUX

#hobbiiibelulle  
#hobbiiidesign

## OBTENEZ VOTRE FIL ET VOS ACCESSOIRES ICI

<http://shop.hobbii.fr/libellule-haut-d-ete>



## QUESTIONS

En cas de questions sur ce modèle, veuillez écrire à [support@hobbii.fr](mailto:support@hobbii.fr)  
Merci d'indiquer le nom et le numéro du modèle.

Amusez-vous bien!

# Tutoriel



## INFO ET CONSEILS

### Point mousse (en rond)

Rangs impair: maille endroit tout le rang; Rangs pair: maille envers tout le rang.

### Point mousse (en aller retour)

Maille endroit tout le rang.

### Tricoter 2 (ou 3) mailles ensemble à l'endroit

Au lieu de tricoter une maille seule, tricoter 2 (ou 3) mailles ensemble à l'endroit.

### Point jersey (en rond)

Maille endroit tout le rang.

### Point jersey (en aller retour)

Rangs impair: maille endroit tout le rang; Rangs pair: maille envers tout le rang.

## CORPS (TRAVAILLÉ DU BAS VERS LE HAUT)

### Bas de la pièce

Monter 160 (160) 176 (192) 208 mailles avec l'aiguille circulaire taille 4 mm et placer un MM au début du tour.

Ensuite, tricoter 10 (10) 11 (12) 13 répétitions du Diag A1 (page 5)

À partir du Tour 19, continuer de tricoter en rond (jersey) jusqu'à avoir un longueur de total de 24 (26) 28 (30) 34 cm.

### Emmanchures

À partir d'ici, la pièce est travaillée en aller retour au point jersey.

Les emmanchures sont tricotées séparément, donc placer vos MM comme suit pour séparer facilement chaque partie: compter 20 (20) 22 (24) 26 m, placer MM, 40 (40) 44 (48)

52 m, placer MM, 20 (20) 22 (24) 26 m, placer MM, 20 (20) 22 (24) 26 m, placer MM, 40 (40) 44 (48) 52 m, placer MM, 20 (20) 22 (24) 26 m.

### Partie du Devant

Tricoter en aller retour 20 (20) 22 (24) 26 m, rabattre tous les rangs comme suit:

XS: 1 x 3 m, 1 x 3 m, 1 x 2 m, 1 x 2 m

S: 1 x 3 m, 1 x 3 m, 1 x 2 m, 1 x 2 m

M: 1 x 3 m, 1 x 3 m, 1 x 2 m, 1 x 2 m, 1 x 1 m, 1 x 1 m

L: 1 x 4 m, 1 x 4 m, 3 x 1 m, 3 x 1 m

XL: 1 x 4 m, 1 x 4 m, 1 x 2 m, 1 x 2 m, 2 x 1 m, 2 x 1 m

Rab les 10 (10) 10 (10) 10 dernières m et glisser les 40 (40) 44 (48) 52 m suivantes et laisser ces mailles sur un arrête maille.

Tricoter en aller retour 20 (20) 22 (24) 26 m, rabattre tous les rangs comme suit:

XS: 1 x 3 m, 1 x 3 m, 1 x 2 m, 1 x 2 m

S: 1 x 3 m, 1 x 3 m, 1 x 2 m, 1 x 2 m

M: 1 x 3 m, 1 x 3 m, 1 x 2 m, 1 x 2 m, 1 x 1 m, 1 x 1 m

L: 1 x 4 m, 1 x 4 m, 3 x 1 m, 3 x 1 m

XL: 1 x 4 m, 1 x 4 m, 1 x 2 m, 1 x 2 m, 2 x 1 m, 2 x 1 m

Rab les 10 (10) 10 (10) 10 dernières m.

Reprendre les 40 (40) 44 (48) 52 m du devant sur l'aiguille et tricoter 2 rangs en allers et retours en jersey. Rabattre.

### Partie du Dos

Répéter le Devant.

### BRETELLES

Les bretelles sont travaillées pour le dos et le devant séparément.

Monter 48 (48) 64 (64) 64 m avec l'aiguille taille 4 mm.

Tricoter 3 (3) 4 (4) 4 fois en suivant le Diag A2 (voir page 6).

À partir du rang 11, continuer en travaillant au point jersey 10 (10) 10 (12) 12 rangs et finir avec 2 rangs de point mousse.

Rab les 48 (48) 64 (64) 64 mailles.

Répéter pour la deuxième bretelle.

### ASSEMBLAGE

Ensuite, coudre les deux bretelles sur le corps. Note: la partie en forme de vague de la bretelle doit pointer vers l'extérieur.

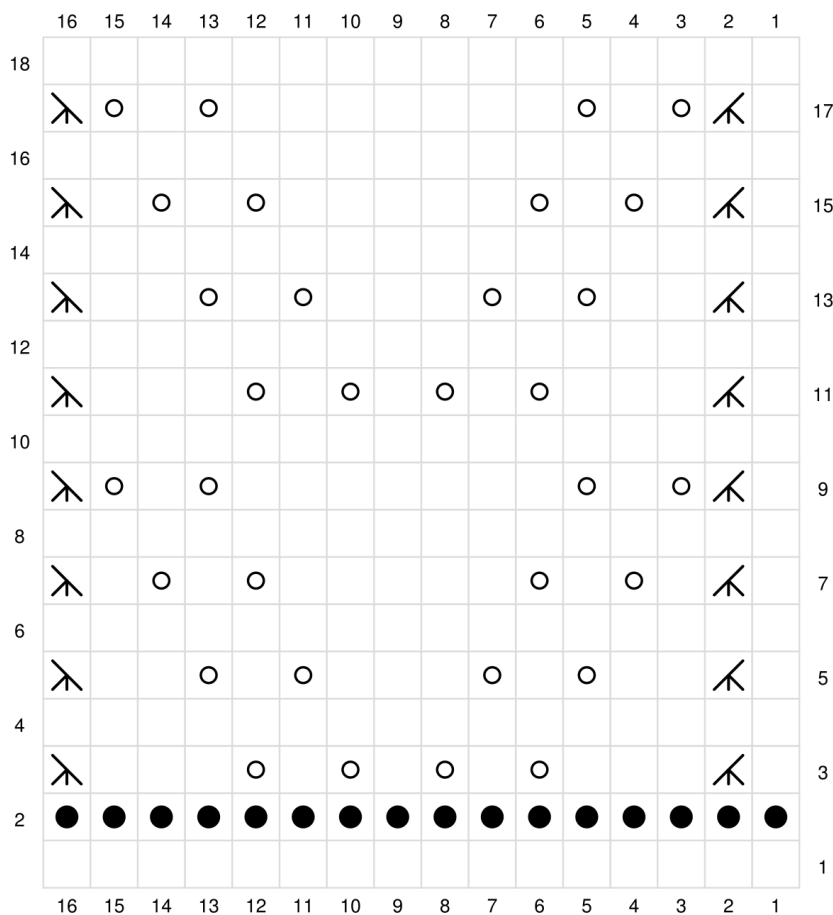
### Franges

Couper 50 (50) 55 (60) 65 morceaux de fil de 20 cm de longueur.

Ensuite, plier ces morceaux de fil en deux et placer les sur la partie la plus basse du vêtement.

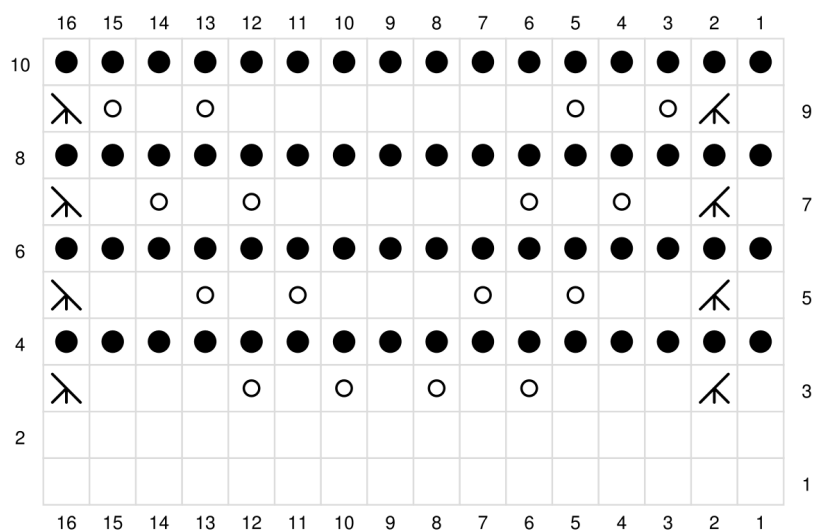
Pour répartir les franges régulièrement, essayer de placer 5 franges pour chaque répétition du Diag A1.

## DIAGRAMME A1



- Maille endroit
- Maille envers
-  3 mailles ensemble à l'endroit
- Jeté
-  Surjet Double

## DIAGRAMME A2



- Maille endroit
- Maille envers
- ↗ 3 mailles ensemble à l'endroit
- Jeté
- ↖ Surjet Double

### Amusez-vous!

Aurélie from Mil y un hilo

