



MODÈLE DE TRICOT

# Suki

## Gilet

Conception : Maria Sølvtofte | Hobbii Design

## FOURNITURES

5 (6) 6 (7) 8 pelotes Friends Kid Silk,  
couleur Pale Matcha (107)

Taille S/M : Aiguille circulaire 8 mm, 80 cm  
Taille L/XL/2XL : Aiguille circulaire 8 mm,  
100 cm  
Marqueurs

## QUALITÉ DES FILS

 **Friends Kid Silk**, Hobbii  
72 % Kid Mohair, 3 % laine, 25 % soie/  
25 g = 200 mètres

## ÉCHANTILLON

10 x 10 cm = 11 m x 15 rangs après lavage  
et blocage.

## ABRÉVIATIONS

m = maille(s)  
rg(s) = rang(s)  
end = endroit  
env = envers  
tr(s) = tour(s)  
2 m ens à l'end = tricoter 2 mailles  
ensemble à l'endroit  
2 m ens torse à l'end = tricoter 2 mailles  
ensemble torse à l'endroit

## TAILLES

S (M) L (XL) 2XL

## MESURES

Circonférence, poitrine : 100 (109) 118 (127)  
136 cm  
Longueur : 48 (50) 52 (54) 56 cm

## INFORMATIONS SUR LE MODÈLE

Le gilet Suki est comme un nuage tout doux  
tricoté avec trois fils Friends Kid Silk. Suki a  
une coupe large, des grandes manches et  
des épaules larges . Le gilet est tricoté depuis  
le bas vers le haut.

Le gilet a une aisance positive d'environ 15 à  
20 cm. Cela signifie que vous devez choisir  
une taille avec une circonférence environ 15  
à 20 cm plus grande que votre taille réelle. Si  
vous souhaitez un ajustement plus serré,  
prenez une taille en dessous.

## HASHTAGS POUR LES RÉSEAUX SOCIAUX

#hobbiisuki  
#hobbiidesign

## OBTENEZ VOTRE FIL ET VOS ACCESSOIRES ICI

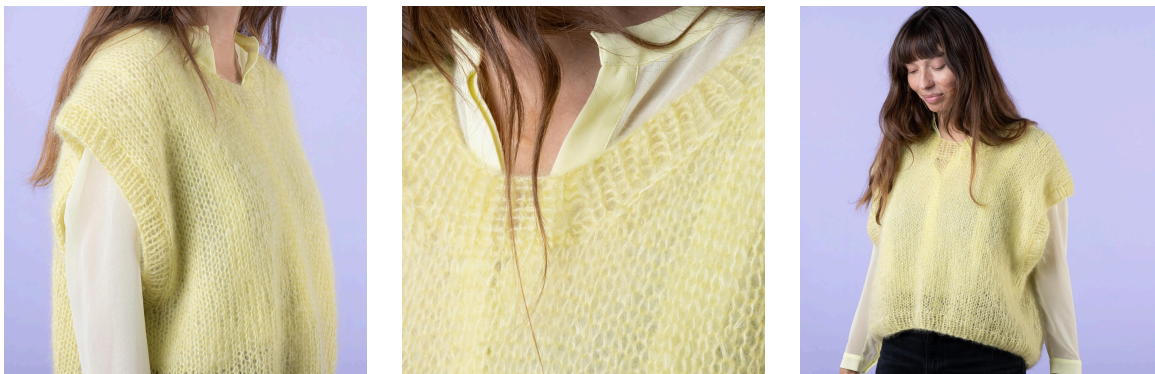
<https://shop.hobbii.fr/suki-gilet>

## QUESTIONS

En cas de questions sur ce modèle, veuillez écrire à [support@hobbii.fr](mailto:support@hobbii.fr)  
Merci d'indiquer le nom et le numéro du modèle.

Amusez-vous bien !

## Modèle



### INFORMATIONS ET ASTUCES

Le gilet est tricoté depuis le bas et vers le haut sur l'aiguille circulaire et au point jersey avec trois fils ensemble. L'ouvrage est ensuite divisé au niveau de l'emmanchure, puis la pièce de devant et la pièce de derrière de l'ouvrage se tricotent séparément. Il faudra relever des mailles pour une bordure en côtes le long de la bordure de l'encolure et le long des emmanchures. Il est important de respecter l'échantillon. Il faut donc en réaliser un et ajuster la taille des aiguilles, si nécessaire.

### CORPS

Monter 110 (120) 130 (140) 150 m sur une aiguille circulaire 8mm, 80/100 cm. Placer un marqueur pour marquer le début du tour. Tricoter 6 cm en côtes (1 m end, 1 m env).

Tricoter en rond au point jersey jusqu'à ce que l'ouvrage mesure environ 22 (23) 23 (24) 24 cm.

*Si vous souhaitez un gilet plus long ou plus court, il suffit de s'arrêter au moment qui correspond à la longueur souhaitée.*

Il faut maintenant rabattre pour l'emmanchure et diviser l'ouvrage en deux pièces, devant et derrière, ainsi :

rabattre 4 (4) 4 (5) 5 m, tricoter 51 (56) 61 (65) 70 m end (pièce de derrière), rabattre 4 (4) 4 (5) 5 m, tricoter 51 (56) 61 (65) 70 m end (pièce de devant)

Mettre les m de la pièce de derrière en attente.

#### Devant

Tricoter tout droit jusqu'à ce que l'emmanchure mesure 15 (16) 17 (19) 21 cm. Terminer avec un rang env.

Commencer maintenant les diminutions pour l'encolure.

#### *Rabattre pour l'encolure*

Depuis l'END de l'ouvrage : Tricoter 22 (24) 26 (27) 28 m end, rabattre 7 (8) 9 (11) 14 m, tricoter 22 (24) 26 (27) 28 m end

Terminer les deux épaules séparément.

#### Épaule droite

Tricoter 1 rg de m env

Aux prochains 7 (8) 9 (9) 9 rgs END, diminuer 1 m le long de l'encolure, ainsi :

1 m end, 2 m ens torse à l'end, 1 m end, tricoter les m end le reste du rg

= 15 (16) 17 (18) 19 m au rang

Tricoter encore 4 (4) 4 (6) 8 rgs supplémentaires au point jersey

Mettre les m en attente

#### Épaule gauche

Rajouter de la laine.

Tricoter 1 rg de m env

Aux prochains 7 (8) 9 (9) 9 rgs END, diminuer 1 m le long de l'encolure, ainsi :

Tricoter les m end jusqu'à ce qu'il reste 3 m avant l'encolure. Tricoter 2 m ens à l'end, 1 m end.

= 15 (16) 17 (18) 19 m au rang

Tricoter 4 (4) 4 (6) 8 rgs supplémentaires au point jersey

Mettre les m en attente

#### **Derrière**

Tricoter 1 rg de m env

Tricoter de la même manière que pour la pièce de devant jusqu'à ce que l'ouvrage mesure environ 3 cm en moins que la pièce de devant. Terminer avec un rang ENV.

#### Rabattre pour la nuque

Tricoter 15 (16) 17 (18) 19 m end, rabattre = 21 (24) 27 (31) 32 m pour l'encolure, tricoter 15 (16) 17 (18) 19 m end

Assembler les épaules au tricot à l'aide de 3 aiguilles, ainsi : Mettre l'ouvrage avec les côtés END l'une contre l'autre. Utiliser une 3ème aiguille et tricoter 1 m de chaque aiguille ens, tricoter 2 m supplémentaires ens, glisser la 1ère m par-dessus l'autre. Continuer à tricoter 2 m ens pour chaque m rabattue.

#### **Bordure en côtes, cou**

Relever 68 (72) 76 (80) 82 m le long de la bordure de l'encolure. Commencer le tour au milieu de la nuque. Tricoter 4 cm en côtes (1 m end, 1 m env) en cercle magique et rabattre.

#### **Bordure en côtes, emmanchure**

Relever 1 m dans chaque maille (il faut un nombre pair de m) le long de la bordure de la manche.

Le tour commence au milieu sous la manche. Tricoter 4 cm en côtes (1 m end, 1 m env) en cercle magique et rabattre.

### **Finitions**

Couper et cacher les fils. Faire tremper délicatement, bloquer et laisser sécher à plat.  
Le gilet est maintenant terminé !

### **Amusez-vous bien !**

Maria Sølvtofte