

Patron

Sweater Nino

- Little ones
& Tweens



Tricoté avec 2 fils:
Tricoté dans la Soft Bamboo "fine" de Go handmade
70% Bambou/23% Coton/7% Acrylique,
50 g/115 m.

QUANTITÉ DE FIL

Tricoté avec 2 fils

Tailles:

3-4 ans:	300 g
5-6 ans:	350 g
7-8 ans:	400 g
9-10 ans:	450 g
11-12 ans:	500 g

Niveau:

★★★★ sur 5.

Aiguilles circulaire et à double pointe:

3,5 & 4,0 mm

Aiguille à torsades

Échantillon:

24 m x 28 rg/10 cm

Go handmade
quality design in a unique style

www.gohandmade.net
© 2023



QUANTITÉ DE FIL:

Tricoté avec 2 fils.

3-4 ans:	300 g
5-6 ans:	350 g
7-8 ans:	400 g
9-10 ans:	450 g
11-12 ans:	500 g

Aiguilles circulaires & Aiguilles à chaussettes:
3,5 et 4,0 mm
Aiguille à torsades

Échantillon :

24 m x 28 rg selon diagramme / 10 cm

Toute longueur de fil n'est qu'à titre indicatif.

DIMENSIONS FINALES

Tailles 3-4 (5-6) 7-8 (9-10) 11-12 ans

Poitrine:	65 (68) 75 (81) 88 cm.
Longueur:	42 (44) 47 (49) 51 cm.
Longueur de manche:	29 (33) 38 (41) 43 cm.

ABRÉVIATIONS ET DÉFINITIONS

env	Envers
end	Endroit
ARR	Arrière
DEV	Devant
m	Maille(s)
aig	Aiguille(s)
rnd	Rond(s)
rg	Rang(s)
ml	Maille lisière – Tricoter la 1ère m de chaque rang
1 aug	1 augmentation (par derrière, faire glisser le brin entre les mailles sur l'aiguille gauche, puis le tricoter comme une maille endroit).

Soft Bamboo "fine"



- un fil bambou hors de l'ordinaire

Le fil contient un superbe 70% de bambou ce qui lui donne une douceur exceptionnelle et une légèreté toute particulière. Agréable à la peau, il est également très adapté aux enfants. La texture est soyeuse avec un beau drapé.

Bambou et l'environnement - Le bambou est la plante qui pousse le plus rapidement au monde et donc une excellente source pour la production durable. Le bambou libère plus d'oxygène que toute autre plante et pousse sans l'utilisation de pesticides. 23% de coton et 7% d'acrylique aident à stabiliser la douceur du bambou et donnent une bonne rétention de forme au fil. Lavable en machine.

70% Bambou/23% Coton/7% Acrylique,
50 g/180 m.



Go handmade
quality design in a unique style

GUIDE:

Le pull est tricoté en un morceau devant et un morceau dos, du bas vers le haut. Tricoter aller-retour, en commençant avec des côtes – ensuite un simple dessin de torsades à suivre selon une charte. La charte est bien décrite et est exécutée avec une aiguille à torsades. Les manches sont tricotées dans le même design, avec des augmentations aux côtés pour élargir les manches. Les épaules sont cousues ensemble en repiquant des m dans l'encolure. Pour finir, les manches et les côtés sont cousus ensemble.



Tricoté avec 2 fils.

DE

LITTLE ONES & TWEENS

Tailles: 3-4 (5-6) 7-8 (9-10) 11-12 ans

DOS

Monter **80 (84) 92 (96) 108** m sur une aiguille circulaire 3,5 mm. Tricoter en côtes *2end, 2env* entre les ml. Le 1er rg est du côté ARR. Continuer en côtes jusqu'à ce que le morceau mesure **5 (6) 6 (7) 7** cm. Le dernier rg est au côté ARR.

NOTE : Pour les tailles 9-10 and 11-12 ans, augmenter de **2 m** lors du dernier rg du côté ARR - **98 (110)** m.

Passer à l'aig circ 4,0 mm et tricoter comme suit : ml, **78 (82) 90 (96) 108** m selon le diagramme, ml. Continuer jusqu'à ce que le travail mesure **40 (42) 45 (47) 49** cm. Le dernier rg est du côté DEV.

ENCOLURE ET ÉPAULE

DEV : Rabattre **8 (9) 9 (10) 12** m pour l'épaule droite, tricoter jusqu'à la fin du rg.

ARR : Rabattre **8 (9) 9 (10) 12** m pour l'épaule gauche, tricoter jusqu'à la fin du rg.

DEV : Rabattre **8 (9) 9 (10) 12** m pour l'épaule droite tricoter end **9 (8) 11 (12) 13** m, rabattre **30 (32) 34 (34) 36** m pour l'encolure, tricoter jusqu'à la fin du rg.

Terminer chaque côté séparément.

Côté gauche:

ARR : Rabattre **8 (9) 9 (10) 12** m pour l'épaule, tricoter jusqu'à la fin du rg

DEV : Rabattre **2** m pour l'encolure, tricoter jusqu'à la fin du rg

ARR : Rabattre les **7 (6) 9 (10) 11** m restantes.

Le travail mesure **42 (44) 47 (49) 51** cm maintenant.

Côté droit:

ARR : Rabattre **2** m pour l'encolure, tricoter jusqu'à la fin du rg.

DEV : Rabattre les **7 (6) 9 (10) 11** m restantes.

Le travail mesure **42 (44) 47 (49) 51** cm maintenant.

DEVANT

Monter **80 (84) 92 (96) 108** m sur une aig circ 3,5 mm.

Tricoter en côtes *2end, 2env* entre les ml.

Le 1er rg est du côté ARR. Continuer en côtes

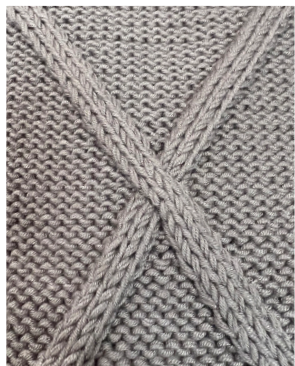
jusqu'à ce que le travail mesure **5 (6) 6 (7) 7** cm.

Le dernier rg est du côté ARR.

NOTE : Pour les tailles 9-10 et 11-12 ans, au cours du dernier rg ARR, augmenter de **2 m - 98 (110) m**.

Passer aux aig circ 4,0 mm et tricoter comme suit : ml, **78 (82) 90 (96) 108** selon diagramme, ml.

Continuer jusqu'à ce que le travail mesure **36 (37) 40 (41) 43** cm. Le dernier rg est du côté ARR.



ENCOLURE ET EPAULE

DEV : Rabattre **16 (18) 18 (18) 20** m centrales pour l'encolure, tricoter jusqu'à la fin du rg.

Terminer chaque côté séparément.

Côté droit:

Continuer de rabattre **3-2-2-1-1 (3-2-2-1-1) 3-2-2-1-1-1 (3-2-2-1-1-1) 3-2-2-1-1-1** m pour l'encolure sur le côté RS.

Tricoter **0 (2) 2 (4) 4** rg.

Lors du rg ARR suivant, commencer à rabattre pour l'épaule.

ARR : Rabattre **8 (9) 9 (10) 12** m pour l'épaule, tricoter jusqu'à la fin du rg

DEV : Tricoter jusqu'à la fin du rg

ARR : Rabattre **8 (9) 9 (10) 12** m pour l'épaule, tricoter jusqu'à la fin du rg

DEV : Tricoter jusqu'à la fin du rg

ARR : Rabattre les **7 (6) 9 (10) 11** m restantes.

Côté gauche:

Continuer de rabattre **3-2-2-1-1 (3-2-2-1-1) 3-2-2-1-1-1 (3-2-2-1-1-1) 3-2-2-1-1-1** m pour l'encolure sur le côté ARR.

Tricoter **0 (2) 2 (4) 4** rg.

Lors du rg DEV suivant, commencer à rabattre pour l'épaule.

DEV : Rabattre **8 (9) 9 (10) 12** m pour l'épaule, tricoter jusqu'à la fin du rg

ARR : Tricoter jusqu'à la fin du rg

DEV : Rabattre **8 (9) 9 (10) 12** m pour l'épaule, tricoter jusqu'à la fin du rg

ARR : Tricoter jusqu'à la fin du rg

DEV : Rabattre les **7 (6) 9 (10) 11** m restantes.

Coudre les épaules ensemble.

DE

MANCHES

Faire 2

Monter **50 (50) 50 (54) 58** m sur aig circ 3,5 mm et tricoter en côtes *2end, 2env* entre les ml. Le 1er rg est du côté ARR. Tricoter jusqu'à ce que le travail mesure **5 (6) 6 (7) 7** cm. Au cours du dernier rg du côté ARR, augmenter de **0 (2) 4 (4) 2** m – **50 (52) 54 (58) 60** m.

Passer aux aig circ 4,0 mm et tricoter comme suit : ml, **48 (50) 52 (56) 58** m selon diagramme, ml. Lorsque le travail mesure **6 (7) 7 (8) 8** cm, augmenter d'1 m de chaque côté, à l'intérieur des ml. Répéter les augmentations chaque 5e rg encore **9 (4) 2 (3) 4** fois, augmenter chaque 7e rg encore **0 (6) 9 (9) 9** fois - **70 (74) 78 (84) 88** m. Lorsque le travail mesure **29 (33) 38 (41) 43** cm, rabattre toutes les m du DEV.

BORDURE DE L'ENCOLOURE

Avec une aig circ 3,5 mm (40 cm), reprendre **80 (84) 88 (92) 96** m du DEV autour de la bordure de l'encolure. Tricoter en côtes *2end, 2env* jusqu'à ce que le travail mesure 5 – 6 cm. en côtes, plier la bordure vers le côté ARR et attacher par points de couture.

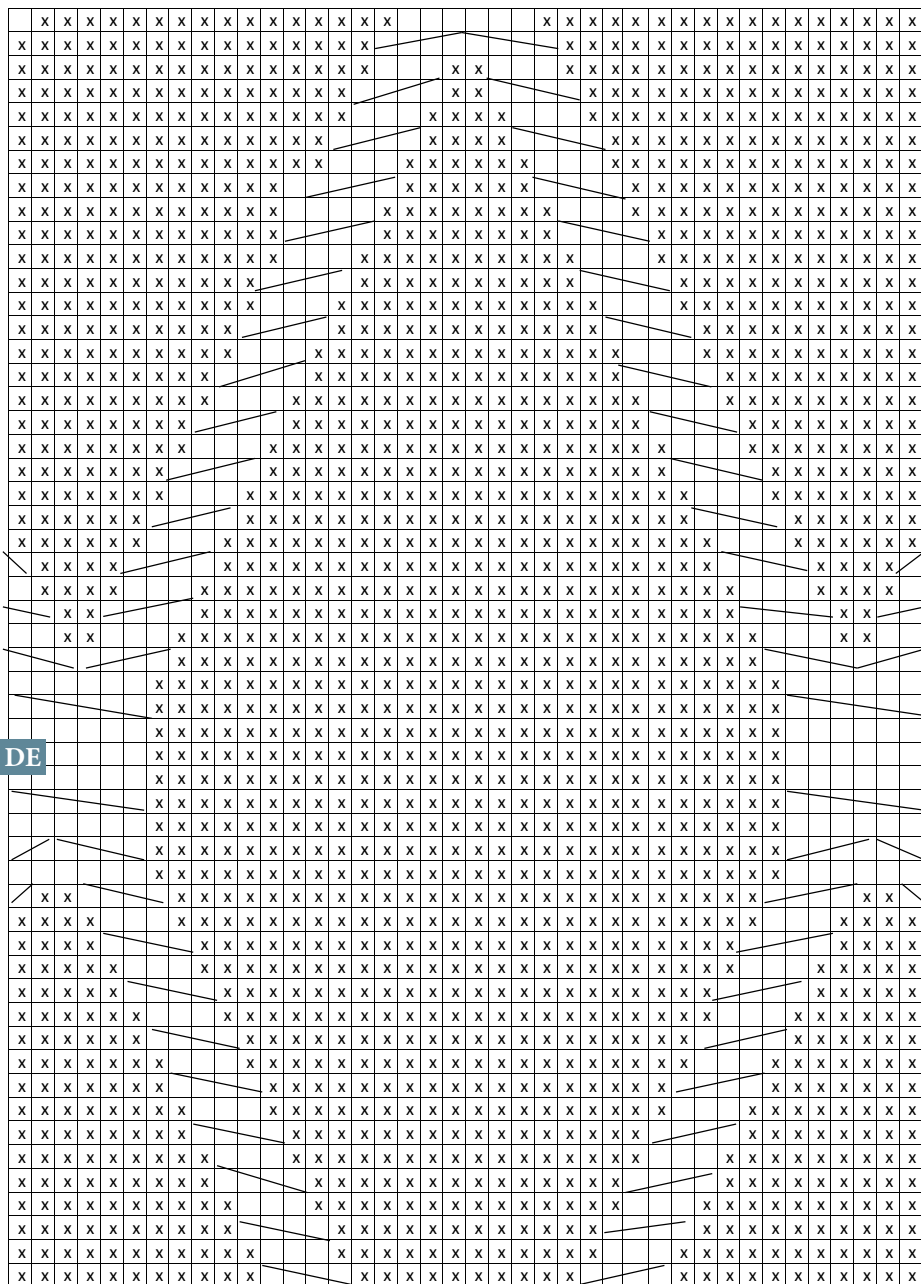
Coudre les manches au pull et coudre les côtés ensemble par les ml.



DIAGRAMME

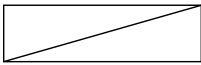
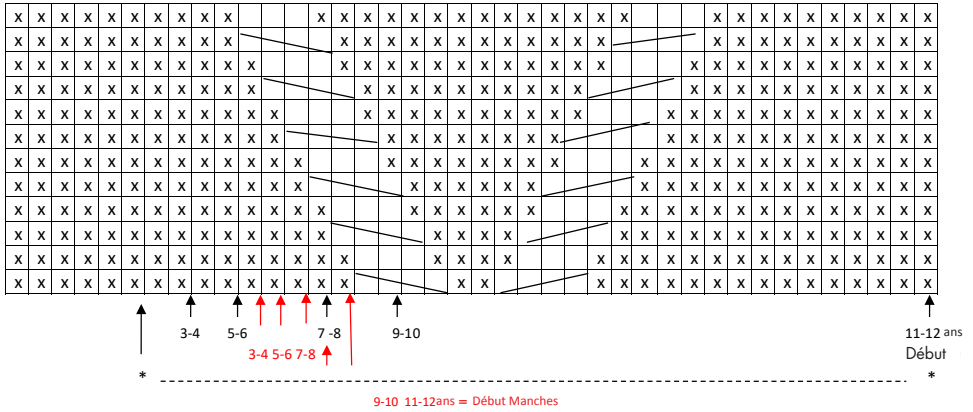
Le diagramme montre tous les rangs. Le rang commence à « Start », et ensuite répéter le diagramme de *-* jusqu'à la fin du rang.

S'il n'y a pas assez de m pour une torsade sur les côtés, tricoter des m au point jersey ou faire une torsade avec les m restantes.



DIAGRAMME

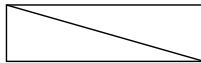
Suite



Torsade 4 m = Mettre 1 m sur une aig torsades derrière le travail.
3end, tricoter les m en m env de l'aig à torsades.



Torsade 6 m = Mettre 3 m sur une aig torsades devant le travail.
3end, tricoter les m en m end de l'aig à torsades.



Torsade 4 m = Mettre 3 m sur une aig torsades devant le travail.
1env, tricoter les m en m end de l'aig à torsades.



End du côté DEV et env du côté ARR

DE



Env du côté DEV et end du côté ARR

Bon à savoir

Taille du crochet + tension

Chacun crochète de façon très différente: certain(e)s crochètent avec un crochet de 2,0 mm et obtiennent la même taille et qualité qu'une personne qui travaille avec un crochet 4,00 mm. Nous devons ces connaissances à l'équipe de crocheteurs/-euses qui nous rejoignent. La clé pour obtenir une taille spécifique réside pour la plupart dans la manière de crocheter/les mains/le savoir-faire plutôt que dans la taille du crochet. Nous vous recommandons donc une gamme de tailles de crochet.



Go handmade
quality design in a unique style