



TUTORIEL TRICOT

# Tutti Frutti Watermelon

Débardeur Enfant

Design: Knit Gang | Hobbii Design

## MATÉRIEL

### Friends Extra Fine Merino

1 (2) 2 (3) 3 pelotes de couleur Cornflower (83)

1 pelote de couleur Pink (47)

1 pelote de couleur Artichoke (110)

Des restes de fil noir,  
ou 1 pelote de couleur (124) pour les  
graines

Aiguilles droites 3.5 mm, 4 mm

Aiguille circulaire 3.5 mm

Aiguille à laine

## QUALITÉ DU FIL

 Friends Extra Fine Merino, Hobbii

100% Laine

50 g = 165 m

## ÉCHANTILLON

10 cm x 10 cm = 26 m x 36 rangs

## ABRÉVIATIONS

m = maille

m end = maille endroit

m env = maille envers

MO = monter

RAB = rabattre

## TAILLE

2 (4) 6 (8) 10 ans

## MESURES

Largeur:

31 (34) 37 (40) 43 cm

Longueur:

30 (33) 36 (38) 40 cm

## INFORMATION SUR LE TUTORIEL

Ajoutez de la couleur et de l'amusement à la garde robe de vos enfants avec ce débardeur fruité!

Il est parfait pour le printemps comme pour les soirées d'été.

Le débardeur est facile à faire, mais vous devez avoir les bases du tricot en intarsia.

## HASHTAGS POUR LES RÉSEAUX SOCIAUX

#hobbiiuttiwatermelon

#hobbiiesign

## ACHETEZ VOTRE FIL ICI

<https://shop.hobbii.fr/tutti-frutti-watermelon-debardeur-enfant>

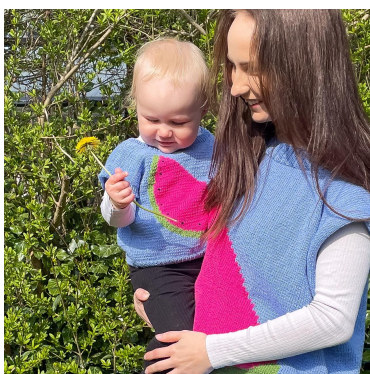


## QUESTIONS

En cas de questions sur ce modèle, veuillez écrire à [support@hobbii.fr](mailto:support@hobbii.fr)  
Merci d'indiquer le nom et le numéro du modèle.

Amusez-vous bien !

# Tutoriel



## INFO ET CONSEILS

Le débardeur est construit en deux parties, le devant et le dos, cousues ensemble à la fin.

Les fils doivent toujours être croisés sur l'envers et assez tirés pour éviter les trous.

Les points utilisés dans ce tutoriel:

- point côte 2/2: 2 mailles endroit, 2 mailles envers
- point jersey: maille endroit sur l'endroit, maille envers sur l'envers

## CORPS

### DEVANT

Sur les aiguilles droites 3.5 mm, MO 80 (88) 96 (104) 112 m avec le fil couleur **83**.

Tricoter 8 (10) 12 (6) 6 rangs en côtes 2/2.

Changer pour les aiguilles 4 mm, et tricoter 10 (16) 18 (2) 2 rangs au point jersey.

Sur le rang suivant, commencer à insérer le premier motif pastèque en suivant le diagramme ci-dessous.

Travailler:

**30 (35) 40 (24) 28** m avec la couleur **83**,  
ensuite **13 (13) 13 (26) 26** m avec la couleur **110**,  
et **37 (40) 43 (54) 58** m avec la couleur **83**.

Continuer avec le motif pastèque, en s'assurant d'introduire la couleur **47** selon le diagramme.

### Taille 2 (4) 6 ans

Après avoir terminé le motif pastèque, tricoter avec la couleur d'arrière-plan 2 (4) 4 rangs de plus.

Sur le rang suivant, commencer à travailler l'encolure, RAB les 24 (28) 30 m centrales, ensuite, de chaque côté, tous les 2 rangs RAB: 3, 2, 1 m (pour toutes les tailles)

Après avoir fini l'encolure, tricoter les m restantes des épaules sur 11 (16) 23 rangs de plus. RAB les m restantes. Arrêter.

### Taille 8 (10) ans

Sur le 120<sup>ème</sup> rang du motif pastèque commencer l'encolure. RAB les 30 m centrales, ensuite, de chaque côté, tous les 2 rangs RAB: 4, 2, 1 m (pour toutes les tailles).

Après avoir fini l'encolure, tricoter les m restantes des épaules jusqu'au 132<sup>ème</sup> (138<sup>ème</sup>) rang en comptant depuis le début du jersey. RAB les m restantes. Arrêter.

## DOS

Le dos est fait seulement avec la couleur 83. Le travailler comme le devant, en commençant l'encolure sur le 82<sup>ème</sup> (90<sup>ème</sup>) 92<sup>ème</sup> (122<sup>ème</sup>) 122<sup>ème</sup> rang en comptant depuis le début du jersey.

## FINITIONS

Coudre les épaules au point de matelas sur l'envers.

Sur l'aiguille circulaire 3.5 mm relever les m autour de l'encolure, et tricoter 6 (8) 8 (8) 8 rangs en côtes 2/2. Arrêter

Sur l'aiguille circulaire 3.5 mm relever 80 (90) 100 (150) 150 m autour de l'emmanchure, et tricoter 6 rangs en côtes 2/2. Arrêter

Répéter de l'autre côté.

En utilisant une aiguille et le fil noir, broder les graines de pastèque.

Coudre les côtés du débardeur et cacher les fils.

## Amusez-vous!

Knit Gang

Diagramme 2, 4, 6 ans

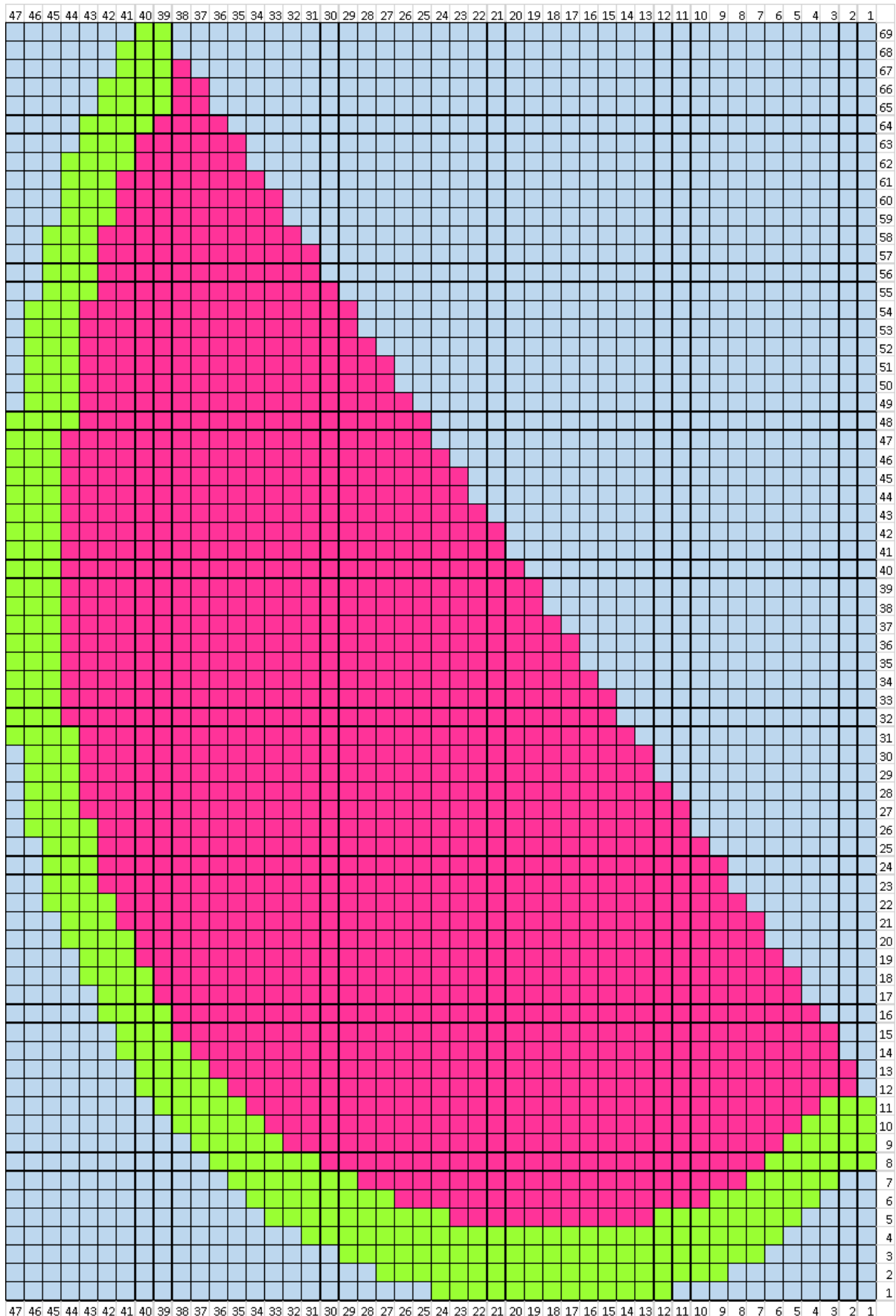


Diagramme 8,10 ans  
1<sup>ère</sup> moitié

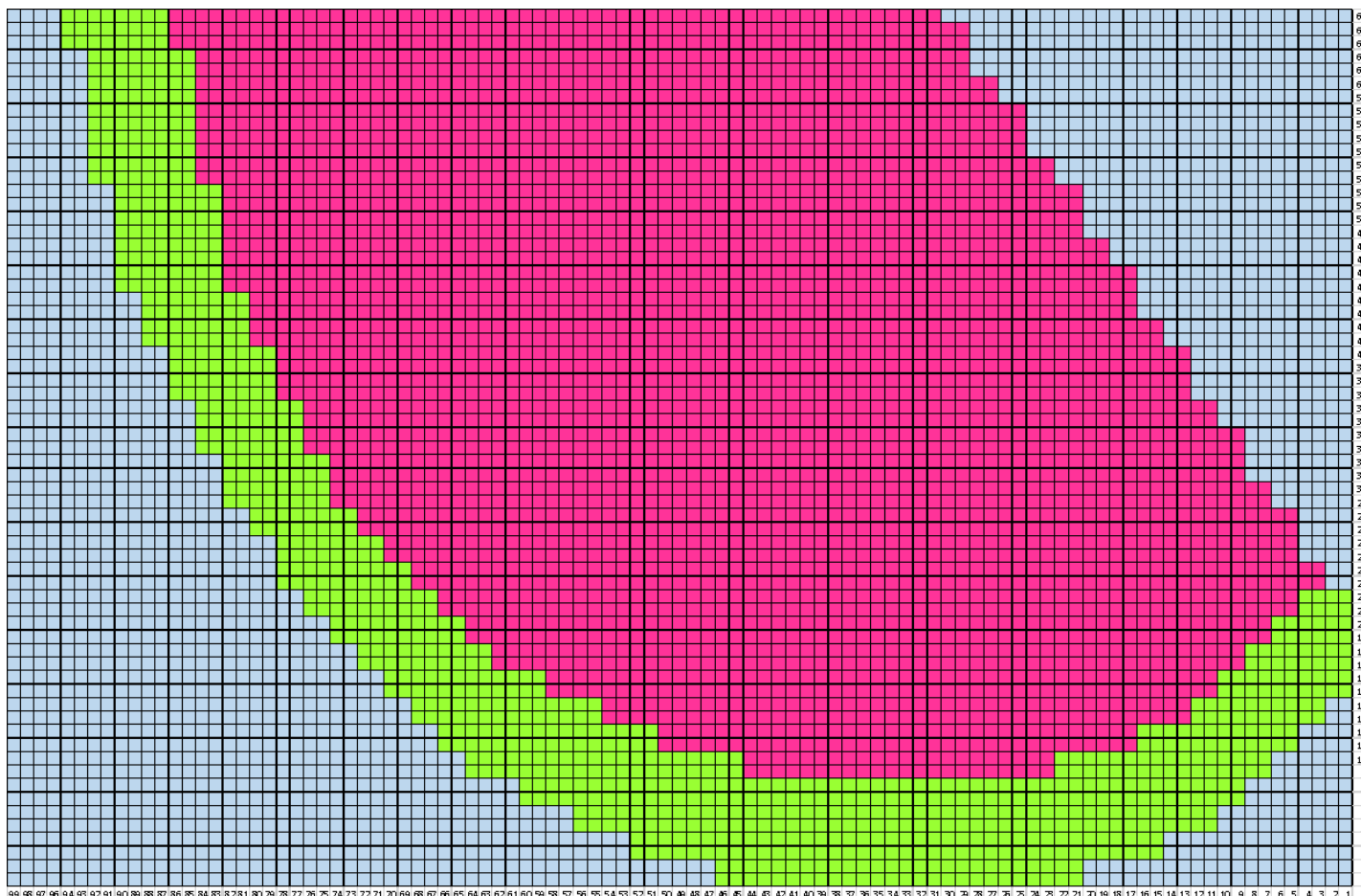


Diagramme 8, 10 ans  
2<sup>ème</sup> moitié

