



TUTORIEL TRICOT

Silly Owl

Pull Enfant

Design: Faunaknit | Hobbii Design

MATÉRIEL

Friends Wool

4 (4) 5 (6) 6 (7) 7 pelotes de coul. Emerald 105

1 (1) 1 (1) 1 (1) 1 pelote de coul. Chocolate 12

1 (1) 1 (2) 2 (2) 2 pelote(s) de coul.

Sunflower 24

1 (1) 1 (2) 2 (2) 2 pelote(s) de coul. Aqua 91

1 (1) 1 (2) 2 (2) 2 pelote(s) de coul.

Buckthorn 29

Aiguilles circulaires 3.5 mm, 60 cm

Aiguilles circulaires 3.5 mm, 40 cm

Aiguilles double pointes 3.5 mm

Câble pour maille

Marqueurs de maille

QUALITÉ DU FIL

 Friends Wool, Hobbii

100 % Laine

50 g = 100 m

ÉCHANTILLON

10 cm x 10 cm =

22 m x 22 tours

ABRÉVIATIONS

V – dans le diagramme cela signifie tricoter 2 m ensemble à l'endroit

VX – dans le diagramme cela signifie que vous devez travailler les mailles en maille torse ensemble pour que la bonne couleur du modèle soit placée devant

* - dans le diagramme cela signifie: prêter attention aux explications

complémentaires dans le texte

m = maille

m env = maille envers

m end = maille endroit

tot. = au total

QUESTIONS

En cas de questions sur ce modèle, veuillez écrire à support@hobbii.fr

Merci d'indiquer le nom et le numéro du modèle.

Amusez-vous bien!

TAILLE

2 (3) 4 (5) 6 (7) 8 ans

MESURES DU VÊTEMENT

Circonférence:

Environ 60,5 (66) 71,5 (74) 76,5 (79,5) 82,5 cm

Longueur totale:

Environ 33 (35) 44 (45) 53 (53) 58 cm

INFORMATIONS SUR LE TUTORIEL

Silly Owl - Pull est un pull tricoté doux et chaud avec un empiècement arrondi. Le pull a des côtes en bas du corps, aux poignets et à l'encolure. Pour que le pull soit plus facile à mettre et à retirer, et pour éviter qu'il démange à l'encolure, il a une encolure large. N'hésitez pas à tricoter les côtes de l'encolure avec une tension légèrement plus serrée que pour le tricot de façon à ce que l'encolure garde sa forme. Il est également possible de tricoter un élastique transparent fin dans l'encolure pour préserver. Le pull est un jeu de couleurs et il est adapté à tous les petits aventuriers!

HASHTAGS POUR LES RÉSEAUX SOCIAUX

#hobbiidesign #hobbiisillyowl

#hobbiismallfriends

ACHETER VOTRE FIL ICI

<https://shop.hobbii.fr/silly-owl-pull-enfant>

Tutoriel



INFO ET CONSEILS

Lire attentivement le modèle en entier avant de commencer à tricoter.

Pour les plus petites tailles, cela peut aider d'augmenter les dernières mailles sur le tour 1 des manches du diagramme, si vous n'avez réussi à le faire pendant l'augmentation de chaque côté du marqueur.

Prendre des aiguilles circulaires qui correspondent à l'échantillon. Par exemple: si vous tricotez serré vous devriez choisir des aiguilles 4 mm de sorte que le vêtement ne soit pas raide et trop petit par rapport aux mesures dans le modèle.

Mesures

La longueur avant de diminuer pour les manches:

environ 23 (25) 35 (35) 41 (41) 46 cm

Longueur des manches: environ 23 (25) 30 (30) 36 (36) 40 cm

Diagramme A: environ 10.5 cm

Diagramme B: environ 9.5 cm pour les tailles 2, 3, 4, 5 ans

Diagramme B: environ 11.5 cm pour les tailles 6, 7 et 8 ans

CORPS

Monter 132 (144) 156 (162) 168 (174) 180 m avec la couleur principale 60 cm. Travailler en côtes pour 5 cm, 1 m end, 1 m env. Ensuite travailler en jersey jusqu'à ce que la pièce mesure environ 13 (15) 23 (25) 30 (30) 35 cm ou la longueur désirée. Continuer avec le graphique A. Sur le tour 22 du diagramme, placer des marqueurs de chaque côté: au début du tour et à la 66. (72.) 78. (81.) 84. (87.) 90. m. Rabattre 6 m de chaque côté du marqueur. Le travail doit maintenant mesurer environ 23 (25) 35 (35) 41 (41) 46 cm. Mettre le travail de côté et tricoter les manches.

MANCHES

Monter 30 (30) 30 (36) 36 (36) 36 m sur les aiguilles double pointes 3.5 mm. Tricoter en côtes 1 m end, 1 m env pour 5 cm. Sur le tour suivant, augmenter de 4 m régulièrement espacées. Tricoter en jersey jusqu'à ce que le travail mesure environ 12.5 (14.5) 19.5 (19.5) 25.5 (25.5) 29.5 cm ou la longueur désirée. En même temps, placer un marqueur au début du tour et augmenter le tour et augmentant de 1 m de chaque côté du marqueur, espacé régulièrement ensuite d'environ 1 (1.5) 1.5 (1.5) 1.5 (2.5) 3 cm. Le nombre total de mailles est maintenant de: 54 (54) 60 (60) 60 (66) 66 m. Travailler le Diagramme A. Sur le tour 22, rabattre 6 m de chaque côté du marqueur. Maintenant les manches mesurent environ 23 (25) 30 (30) 36 (36) 40 cm. Mettre le travail de côté et tricoter l'autre manche.

EMPIÈCEMENT

Placer les mailles des manches sur l'aiguille de chaque côté du corps. Les trous des aisselles seront au choix tricotés ou cousus ensemble à la fin. Tricoter 1 tour avec la couleur principale. Le nombre total de mailles est maintenant de: 194 (204) 228 (233) 240 (258) 265 m. Tricoter 1 tour supplémentaire avec la couleur principale tout en diminuant simultanément 32 (24) 30 (35) 24 (24) 13 m régulièrement espacées. Le nombre total de mailles est maintenant de: 162 (180) 198 (198) 216 (234) 252 m. Commencer à travailler le diagramme B en joignant dans le dos entre le corps et la manche gauche. Travailler le diagramme B et diminuer les m comme montré. Noter que les m marquées VX dans le diagramme doivent être tricotées en m torse pour s'assurer que la bonne couleur du motif est placée devant. Les Tours * 21, 22 et 23 sont travaillés sur les tailles 6, 7 et 8 ans seulement. Changer pour les aiguilles les plus fines si nécessaire.

ENCOLURE

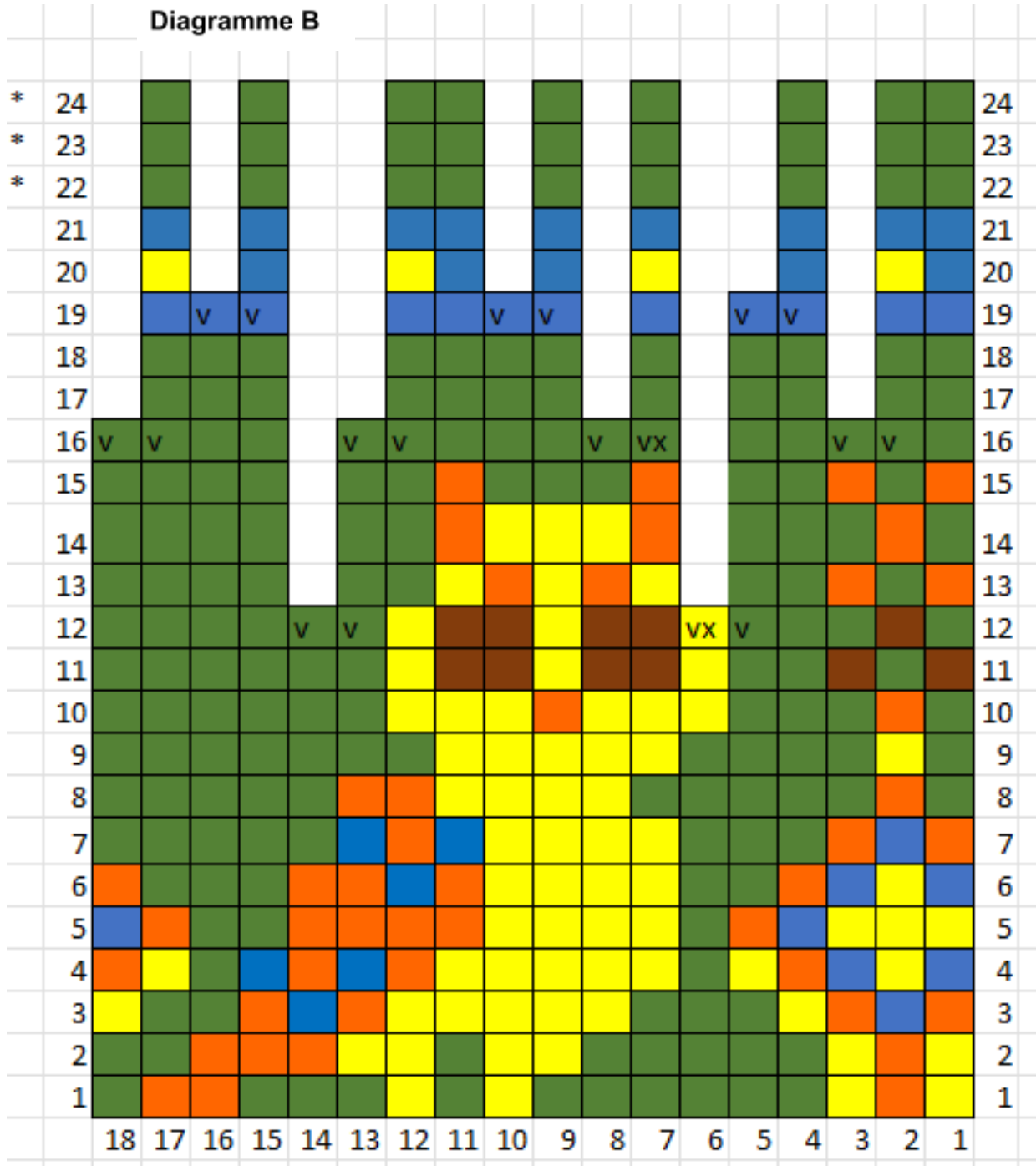
Vous avez maintenant 81 (90) 98 (98) 108 (116) 126 m sur vos aiguilles. Tricoter 1 tour. Sur le tour suivant diminuer régulièrement de: 6 (6) 8 (8) 9 (16) 26 m = tot. 74 (84) 90 (90) 99 (100) 100 m.

(Si vous souhaitez une encolure plus étroite, vous pouvez tricoter 1 tour de plus et ensuite tricoter un autre tour où vous diminuer le nombre de m désiré pour une encolure plus étroite. S'assurer que l'encolure n'est pas trop serrée pour mettre le pull.)

Ensuite travailler en côtes, un peu plus serré que le reste du pull, sur les aiguilles 40 cm, 1 m end, 1 m env, jusqu'à atteindre la longueur désirée et rabattre soûplement. Plier vers le bas et tricoter/coudre sur l'envers.

Cacher les fils, laver le travail et sécher à plat.

		Diagramme A							
*	22							22	
	21							21	
	20							20	
	19							19	
	18							18	
	17							17	
	16							16	
	15							15	
	14							14	
	13							13	
	12							12	
	11							11	
	10							10	
	9							9	
	8							8	
	7							7	
	6							6	
	5							5	
	4							4	
	3							3	
	2							2	
	1							1	
		6	5	4	3	2	1		



Bon voyage avec votre nouveau Silly Owl!

