



TUTORIEL TRICOT

Tinseltown

Pull

Design: The Strikkechick | Hobbii Design

MATÉRIEL

8 (9) 10 (10) 11 (12) 13 (14) pelotes de Friends Extra Fine Merino couleur 02 (couleur A)

6 (7) 8 (8) 9 (10) 11 (11) pelotes de Friends Kid Silk couleur 02 (couleur A)

1 60 g cône de Glitter Deluxe (gold)

1 pelote de Friends Extra Fine Merino couleur 49

1 pelote de Friends Kid Silk couleur 49

Aiguilles circulaires 4 mm et 4.5 mm, 80 cm

Aiguilles circulaires 4.0 mm et 4.5 mm, 40 cm

Marqueurs de mailles

Aiguille à laine

Aiguille à torsade

QUALITÉ DU FIL

 **Friends Extra Fine Merino**, Hobbii

100% Laine

50 g = 165 m

 **Friends Kid Silk**, Hobbii

72% Mohair, 25% Soie, 3% Laine

25 g = 200 m

Glitter Deluxe, Go Handmade

100% Polyester

60 g = 3600 - 4200 m

ÉCHANTILLON

20 m x 30 rangs = 7 cm x 10 cm au motif de torsades

TAILLE

XS (S) M (L) XL (2XL) 3XL (4XL)

MESURES

Largeur: 46 (53) 56 (60) 67 (70) 74 (81) cm

Longueur: 45 (49) 50 (52) 55 (54) 56 (56) cm

INFORMATION SUR LE TUTORIEL

Le pull Tinseltown est tricoté de bas en haut sur des aiguilles 4,5 mm. Pour tricoter ce pull, vous devez être familier avec certaines techniques telles que la méthode continentale ou le montage / rabattage à l'italienne, le travail de diagramme pour les torsades, les rangs raccourcis allemands, les diminutions (2m end end, ggt) et le relevage des mailles à partir d'un bord tricoté.

HASHTAGS POUR LES RÉSEAUX SOCIAUX

#hobbiidesign #hobbiitinseltown

#hobbijapandi

ACHETEZ VOTRE FIL ICI

<https://shop.hobbii.fr/tinseltown-pull>

QUESTIONS

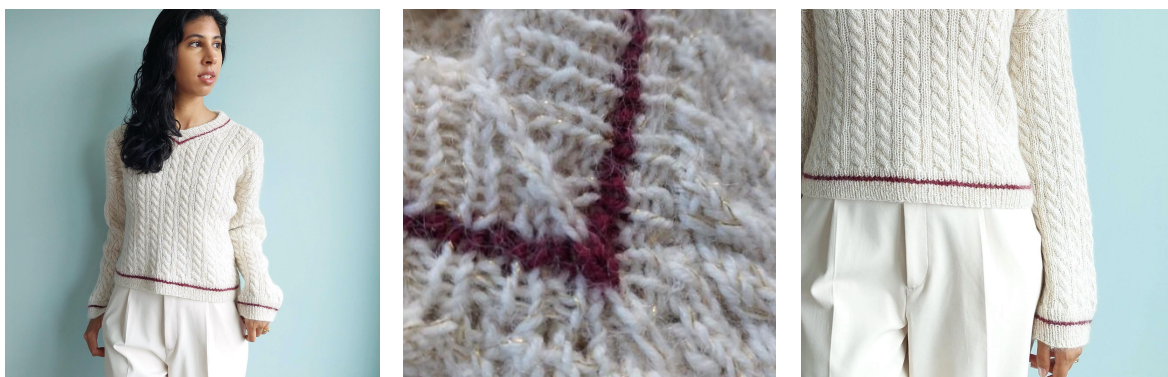
En cas de questions sur ce modèle, veuillez écrire à support@hobbii.fr

Merci d'indiquer le nom et le numéro du modèle.

Amusez-vous bien!



Tutoriel



ABRÉVIATIONS

m end = maille endroit

m env = maille envers

2m ens end = tricoter 2 m ensemble à l'endroit

GGT = glisser, glisser, tricoter

m = maille

aig. tors. = aiguille à torsade

PM = placer marqueur

DDT = début du tour

Tt = tourner le travail

END = endroit du travail

ENV = envers du travail

RRA = Rang Raccourcis Allemand

DDC = double diminution centrée

Gl = glisser

CORPS

Côtes

En utilisant les aiguilles circulaires 4 mm, monter 260 (300) 320 (340) 380 (400) 420 (460) m avec les fils Friends Extra Fine Merino et kid silk couleur A + glitter deluxe tous pris ensemble. Si vous êtes partant pour un challenge (et une bordure nette) vous pouvez utiliser la méthode de montage italienne. PM et joindre en rond. Tricoter en côtes 1/1 (1 m end, 1 m env) jusqu'à ce que les côtes mesurent 2 cm.

Sans couper le fil, changer pour les fils Friends extra fine merino et kid silk couleur B. Tricoter toutes les mailles à l'endroit sur le tour suivant, ensuite tricoter un autre tour de couleur B en côte 1/1.

Couper les fils B et changer pour la couleur A + glitter deluxe. Tricoter toutes les m à l'end sur le tour suivant, ensuite continuer en tricotant en côtes 1/1 jusqu'à ce que les côtes mesurent 5cm depuis le montage des mailles.

Corps

Changer pour les aiguilles circulaires 4.5mm et commencer à tricoter le Diagramme A en commençant depuis le rang 1. Placer un deuxième marqueur de maille 130 (150) 160 (170) 190 (200) 210 (230) m après votre marqueur DDT. Continuer en tricotant le Diagramme A jusqu'à ce que le corps mesure 32 (32) 33 (33) 34 (34) 35 (35) cm.

ÉPAULE DEVANT GAUCHE

Tricoter 65 (75) 80 (85) 95 (100) 105 (115) m en suivant le Diagramme A. Tt

Rang 1 (ENV): 2m ens env, tricoter toutes les m en suivant le Diagramme A. Tt

Rang 2 (END): Tricoter toutes les m en suivant le Diagramme A.

Répéter les rangs 1 et 2 jusqu'à avoir 46 (50) 54 (56) 64 (70) 74 (84) m restantes sur vos aiguilles.

Rangs raccourcis allemands:

RRA 1 (ENV): Tricoter toutes les m en suivant le Diagramme A jusqu'à avoir 6 m restantes sur vos aiguilles. Tt

RRA 2 (END): Tricoter toutes les m en suivant le Diagramme A. Tt

Répéter RRA 1 et 2 pour un total de 4 fois.

Rabattre toutes les m.

ÉPAULE DEVANT DROITE

Tricoter 65 (75) 80 (85) 95 (100) 105 (115) m en suivant le Diagramme A. Tt

Rang 1 (ENV): Tricoter toutes les m en suivant le Diagramme A. Tt

Rang 2 (END): 2m ens end, tricoter toutes les m en suivant le Diagramme A. Tt

Répéter les rangs 1 et 2 jusqu'à avoir 46 (50) 54 (56) 64 (70) 74 (84) m restantes sur vos aiguilles.

Rangs raccourcis allemands:

RRA 1 (ENV): Tricoter toutes les m en suivant le Diagramme A. Tt

RRA 2 (END): Tricoter toutes les m en suivant le Diagramme A jusqu'à avoir 6 m restantes sur vos aiguilles. Tt

Répéter RRA 1 et 2 pour un total de 4 fois.

Rabattre toutes les m.

DOS

Tricoter 130 (150) 160 (170) 190 (200) 210 (230) pour le dos en aller-retour en suivant le Diagramme A jusqu'à ce que le dos mesure 13 (16) 17 (19) 21 (20) 21 (21) cm. S'assurer de finir avec un rang ENV.

ÉPAULE DOS DROITE

Tricoter 46 (50) 54 (56) 64 (70) 74 (84) m en suivant le Diagramme A.

RRA 1 (ENV): Tricoter toutes les m en suivant le Diagramme A jusqu'à avoir 6 m restantes sur vos aiguilles. Tt

RRA 2 (END): Tricoter toutes les m en suivant le Diagramme A. Tt

Répéter RRA 1 et 2 pour un total de 4 fois.

Rabattre toutes les m.

ÉPAULE DOS GAUCHE

Sur l'END, rabattre 38 (50) 52 (58) 62 (60) 62 (62) m pour l'encolure. Tricoter les 46 (50) 54 (56) 64 (70) 74 (84) m restantes en suivant le Diagramme A.

RRA 1 (ENV): Tricoter toutes les m en suivant le Diagramme A. Tt

RRA 2 (END): Tricoter toutes les m en suivant le Diagramme A jusqu'à avoir 6 m restantes sur vos aiguilles. Tt

Répéter RRA 1 et 2 pour un total de 4 fois.

Rabattre toutes les m.

COUTURE DES ÉPAULES

Avec l'ENV du travail face à vous, coudre l'épaule droite devant et dos ensemble et l'épaule gauche devant et dos en utilisant le point invisible.

COL

Utiliser le fil Friends extra fine merino et kid silk couleur A + glitter deluxe. Avec l'END du travail face à vous et en commençant sur le bord droit des m qui ont été rabattues pour l'encolure sur le dos, relever et tricoter 1 m end dans chaque m le long du bord de rabattage. Continuer en relevant et en tricotant les mailles jusqu'à atteindre le centre du devant (en bas du V). Relever une m du V et placer un marqueur de maille dans celle-ci. Continuer en relevant et en tricotant les mailles jusqu'à atteindre de nouveau le bord de rabattage du dos. PM et joindre en rond. Vous devez relever environ 120 - 200 m selon votre taille.

Tour 1: Tricoter en côtes 1/1 jusqu'à ce qu'il reste 1 maille avant la maille centrale, DDC, continuer de travailler en côtes 1/1 symétriquement (si votre dernière maille avant la DDC était une maille endroit, votre première maille après la DDC doit être aussi une maille endroit).

Tour 2: Tricoter toutes les mailles comme elles apparaissent (m end sur m end et m env sur m env). Votre maille centrale doit toujours être une maille endroit.

Travailler les tours 1 et 2 deux fois (4 tours au total). Et travailler le Tour 1 de nouveau. Sans couper le fil, changer pour le fil Friends extra fine merino et kid silk couleur B.

Tricoter toutes les m à l'end. Ensuite tricoter le Tour 1 avec la couleur B.

Couper la couleur B et tricoter toutes les m à l'end avec Friends extra fine merino et kid silk couleur A + glitter deluxe.

Tricoter les tours 1 et 2 jusqu'à avoir tricoter 14 tours au total.

Ensuite tricoter un tour où vous tricotez toutes les m à l'env.

Travailler les 2 tours suivants pour un total de 7 fois:

Tour 1: Tricoter en côtes 1/1 jusqu'à atteindre la maille centrale, AID, tricoter la maille centrale à l'end, AIG, continuer de travailler en côtes 1/1 symétriquement.

Tour 2: Tricoter toutes les mailles comme elles apparaissent.

Rabattre toutes les m en utilisant une méthode de rabattage élastique comme la méthode "Jeny's super stretchy bind off".

MANCHES

En commençant sur l'aisselle, relever et tricoter 110 (110) 120 (120) 120 (130) 140 (150) m. PM et joindre en rond.

Tricoter le Diagramme A jusqu'à ce que la manche mesure 15 (15) 15 (12) 12 (12) 10 (10) 7 cm. Sur le rang 5 suivant du Diagramme A, diminuer d'1 maille de chaque côté du marqueur DDT dans la torsade la plus proche (votre torsade passera de 6 mailles de large à 5 mailles de large). Pour un effet net, 2m ens end à gauche du marqueur DDT et GGT à droite du marqueur DDT.

Sur le rang suivant 3, diminuer d'1 maille de chaque côté du marqueur DDT dans la torsade la plus proche. Vous avez maintenant 4 mailles pour la torsade et vous allez travailler la première et la dernière torsade sur le rang 4 suivant comme une torsade de 2 mailles.

Continuer en diminuant régulièrement sur les rangs 5 et 3 jusqu'à avoir 90 (90) 90 (90) 90 (100) 100 (100) m restantes sur vos aiguilles. Continuer de tricoter le diagramme A en rond jusqu'à ce que la manche mesure 38 cm ou la longueur désirée depuis le rang de montage.

Côtes des manches

Tricoter un rang comme suit *3 m end, 2m ens end* Vous devez maintenant avoir 72 (72) 72 (72) 72 (80) 80 (80) m restantes sur vos aiguilles.

Tricoter en côtes 1/1 pour 5 tours. Sans couper le fil, changer pour Friends extra fine merino et kid silk couleur B. Tricoter toutes les m à l'end sur le tour, ensuite tricoter en côtes 1/1 pour 1 tour. Couper le fil et changer pour Friends extra fine merino et kid silk couleur A + glitter deluxe. Tricoter toutes les m à l'end sur le tour, ensuite tricoter en côtes 1/1 pour 9 tours. Rabattre en m end sur les m end et en m env sur les m env ou utiliser le rabattage italien.

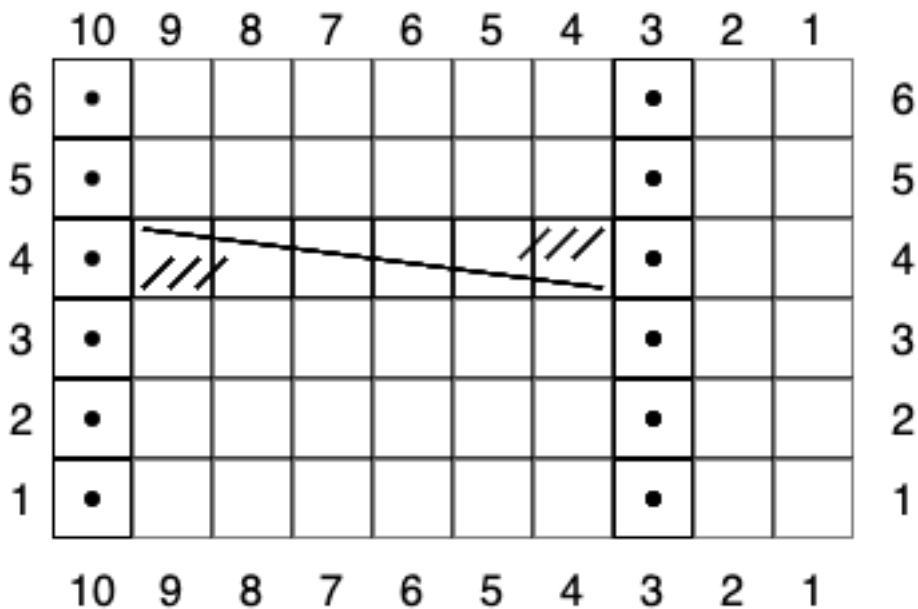
FINITIONS


Bloquer en mouillant et séchant votre pull terminé. Cacher et couper toutes les extrémités. Profitez de votre nouveau pull Tinseltown!

Amusez-vous!

Samantha Swamy

DIAGRAMME A: CORPS ET MANCHES



 m end sur END, m env sur ENV

 m env sur END, m end sur ENV



Gl 3 m sur aig. tors. et la placer devant, 3 m end, 3 m end sur l'aig. tors.