



TUTORIEL CROCHET

Getaway

Coussin

Design: Monica Nanni - Mo. Design | Hobbii Design

MATÉRIEL

Friends Wool

2 pelotes coloris 63
2 pelotes coloris 117
1 pelote coloris 01
1 pelote coloris 109

Crochet 5 mm
Crochet 2.5 mm
Fermeture éclair 40 cm
Coussin 42 x 42 cm
Aiguille à laine

QUALITÉ DU FIL

 Friends Wool, Hobbii

100 % Laine
50 g = 100 m

ÉCHANTILLON

10 cm x 10 cm = 16 m x 7 rangs

ABRÉVIATIONS

ml = maille en l'air
ms = maille serrée
br = bride

TAILLE

Taille unique

MESURES

Largeur: 44 cm
Longueur: 42 cm

INFORMATION SUR LE MODÈLE

Évadez-vous dans un monde du crochet tout douillet avec le patron Getaway Pillow, un projet parfait pour les débutants cherchant à ajouter une touche de couleur à leur décoration intérieure.

Ce qui distingue ce modèle, c'est son guide vidéo sur l'ajout d'une fermeture éclair. Ce modèle comprend des instructions détaillées sur la façon d'insérer une fermeture éclair de manière invisible pour une finition soignée. Vous serez étonné de voir à quel point il est facile d'obtenir un look professionnel !

Que vous le fassiez pour vous-même ou pour faire plaisir à un être cher, vous passerez un bon moment à crocheter ce coussin «Getaway» en toute sérénité grâce à ce tutoriel crochet.

GUIDE VIDÉO:

[Poser la fermeture éclair](#)

HASHTAGS POUR LES RÉSEAUX SOCIAUX

#hobbii design #hobbiiGetaway #hobbii cozy
#GetawayPillow

ACHETEZ VOTRE FIL ICI

<https://shop.hobbii.fr/getaway-coussin>

QUESTIONS

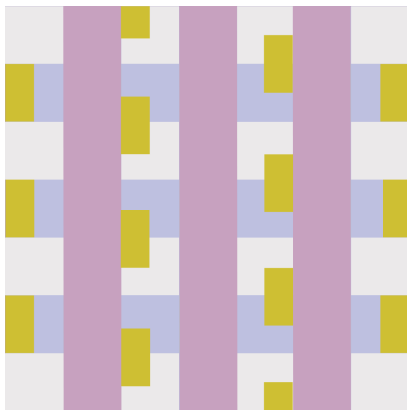
En cas de questions sur ce modèle, veuillez écrire à support@hobbii.fr
Merci d'indiquer le nom et le numéro du modèle.

Amusez-vous bien !

Tutoriel



FACE (x 2)



Commencez avec le fil coloris Light Gray 117 et un crochet 5 mm.

Faites 70 ml, crochetez en rangs.

Rang 1: (Light Gray 117) Faites 2 ml, sautez 3 m , 9 br, (Lilac 63) 10 br, (Olive 109) 5 br, (Light Gray 117) 5 br, (Lilac 63) 10 br, (Light Gray 117) 10 br, (Lilac 63) 10 br , (Light Gray 117) 10 br

Rang 2: (Light Gray 117) Faites 3 ml, tournez votre travail, 9 br, (Lilac 63) 10 br, (Light Gray 117) 10 br, (Lilac 63) 10 br, (Light Gray 117) 5 br, (Olive 109) 5 br, (Lilac 63) 10 br, (Light Gray 117) 10 br

Rang 3: (Light Gray 117) Faites 3 ml, tournez votre travail, 9 br, (Lilac 63) 10 br, (Light Gray 117) 10 br, (Lilac 63) 10 br , (Light Gray 117) 5 br , (Olive 109) 5 br , (Lilac 63) 10 br, (Light Gray 117) 10 br

Rang 4: (Light Gray 117) Faites 3 ml, tournez votre travail, 9 br, (Lilac 63) 10 br, (Olive 109) 5 br, (Light Gray 117) 5 br, répétez 2 fois: (Lilac 63) 10 br, (Light Gray 117) 10 br

Rang 5: (Olive 109) Faites 3 ml, tournez votre travail, 4 br, (White 01) 5 br, (Lilac 63) 10 br, (White 01) 10 br, (Lilac 63) 10 br, (White 01) 5 br, (Olive 109) 5 br, (Lilac 63) 10 br, (White 01) 5 br, (Olive 109) 5 br

Rang 6-7: (Olive 109) Faites 3 ml, tournez votre travail, 4 br, (White 01) 5 br, (Lilac 63) 10br, (Olive 109) 5 br, (White 01) 5 br, (Lilac 63) 10 br, (White 01) 10 br, (Lilac 63) 10 br, (White 01) 5 br, (Olive 109) 5 br

Rang 8: répétez le rang 5

Rang 9: répétez le rang 4

Rang 10: répétez le rang 3

Rang 11: répétez le rang 2

Rang 12: (Light Gray 117) Faites 3 ml, tournez votre travail, 9 br, (Lilac 63) 10 br, (Olive 109) 5 br, (Light Gray 117) 5 br, (Lilac 63) 10 br, (Light Gray 117) 10 br, (Lilac 63) 10 br, (Light Gray 117) 10 br

Rang 13: répétez le rang 5

Rang 14-15: répétez les rangs 6 et 7

Rang 16: répétez le rang 5

Rang 17: répétez le rang 4

Rang 18: répétez le rang 3

Rang 19: répétez le rang 2

Rang 20: répétez le rang 1

Rang 21: répétez le rang 5

Rang 22 -23: répétez les rangs 6 et 7

Rang 24: répétez le rang 5

Rang 25: répétez le rang 4

Rang 26: répétez le rang 3

Rang 27: répétez le rang 2

Rang 28: répétez le rang 1

Nouez, coupez et cachez les fils.

ASSEMBLAGE

Prenez une face et superposez-la sur l'autre de manière à ce que les deux faces aient leur côté endroit tourné vers l'extérieur. Maintenant, utilisez des points de ms pour créer un bord autour de trois côtés du coussin. Laissez un côté ouvert sans couture afin de pouvoir facilement ajouter une fermeture éclair sur ce côté plus tard :

Ms dans les 55 m le long du coussin, 3 ms dans le coin, 68 ms le long de bord large, 3 ms dans le coin, 55 ms sur l'autre côté. Nouez et cachez vos fils.

POSEZ LA FERMETURE ÉCLAIR

Prenez un stylo ou un crayon et faites 24 points des deux côtés de la fermeture éclair, ce qui donne un total de 48 points. Ces points serviront de référence pour savoir où vous devez découper de petits trous à l'aide de ciseaux. J'ai fait 24 trous de chaque côté pour pouvoir mettre 3 points dans chaque trou car mes panneaux avaient 70 points chacun.

A l'aide d'un crochet - 2,5 mm, j'ai réalisé 3 mailles serrées dans chacun de ces trous. Pour commencer, j'ai crocheté une maille simple sur la face avant du coussin et inséré le crochet dans chaque trou, répétant ce même processus pour la face arrière de l'autre côté de la fermeture éclair. Pour faire la transition entre l'avant et l'arrière, faites quelques mailles serrées entre les panneaux pour changer de côté. Enfin, coupez vos fils, nouez-les et cachez les extrémités.

Amusez-vous bien!

Monica Nanni

Mo