



TUTORIEL TRICOT

# Sylvie

## Écharpe


Design: Libère tes mailles | Hobbii Design


## MATÉRIEL

4 pelotes de Portobello coul. Misty Green (113)  
1 pelote Friends Kid Silk dans chacune des couleurs:  
Plum (62)  
Lilac (63)  
Pumpkin (31)  
Artichoke (110)

Aiguilles droites 5 mm  
Aiguille à laine

## QUALITÉ DU FIL

 **Portobello**, Hobbii  
60% Coton, 28% Acrylique, 12% Laine  
50 g = 120 m

 **Friends Kid Silk**, Hobbii  
72% Mohair, 25% Soie, 3% Laine  
25 g = 200 m

## ÉCHANTILLON

Une répétition du point = 6.5 cm de large x 3.5 cm de hauteur

## TAILLE

Taille unique

## MESURES

Largeur: 29 cm  
Longueur: 159 cm

## INFORMATION SUR LE TUTORIEL

Avec sa douce couleur principale et ses jolies fleurs aux couleurs vives, l'écharpe Sylvie annonce le printemps dans un beau jardin. Il est travaillé dans un motif ajouré simple, puis les fleurs et les feuilles sont travaillées avec deux brins de Friends Kid Silk pour apporter plus de moelleux.

Cette écharpe se travaille rapidement avec un motif de point simple. Un diagramme est disponible pour le motif ainsi que les instructions écrites. Pour les fleurs quelques photos sont disponibles pour vous guider.

## HASHTAGS POUR LES RÉSEAUX SOCIAUX

#hobbiidesign #hobbiisylvie  
#hobbiimagicalgarden

## ACHETEZ VOTRE FIL ICI

<https://shop.hobbii.fr/sylvie-echarpe>

## QUESTIONS

En cas de questions sur ce modèle, veuillez écrire à [support@hobbii.fr](mailto:support@hobbii.fr)  
Merci d'indiquer le nom et le numéro du modèle.

Amusez-vous bien!



# Tutoriel



## ABRÉVIATIONS

m = maille

m end = maille endroit

m env = maille envers

gl end = glisser maille à l'endroit

2m ens end = tricoter 2 m ensemble à l'endroit

2m ens tors end = tricoter 2 m ensemble torsé à l'endroit (sur les brins arrière)

Gl2-1end-pss2 = glisser les 2 m suivantes ensemble à l'end, tricoter la m suivante à l'end, passer les 2 m glissées par-dessus la m tricotée. 3 m deviennent 1.

aug = augmenter d'une maille, relever le brin entre les m, le tricoter à l'end sur le brin avant pour éviter les trous

ENV = envers du travail

END = endroit du travail

## INFO ET CONSEILS

D'abord l'écharpe est travaillée avec un beau point aéré. Ensuite, les fleurs et les feuilles sont travaillées en utilisant 2 brins de Kid Silk. L'écharpe est bloquée et les fleurs et les feuilles sont cousues sur l'écharpe.

Le motif pour l'écharpe est facile à suivre. Des mailles lisières et quelques mailles au point de riz sont travaillées de chaque côté pour éviter que l'écharpe ne roulotte.

Les 4 premières et 4 dernières mailles sont les bordures. Le motif ajouré est travaillé avec un multiple de  $10m + 1$ . Si vous voulez faire une écharpe plus étroite/plus large, soustraire/ajouter 10 mailles au nombre de mailles requis.

Vous pouvez choisir de suivre les explications écrites ou le diagramme pour l'écharpe.

## ÉCHARPE

Avec le fil Portobello couleur Misty Green et les aiguilles 5 mm.

Monter 49 m

**Rangs 1 et 2:** Gl1 end, m end tout le rang. Tourner.

Suivre les instructions ci-dessous ou le diagramme.

**Rang 3 (END):** Gl1 end, 1 m env, 1 m end, 1 m env, \*1 m end, jeté, 2m ens torse end, 5 m end, 2m ens end, jeté\* répéter de \* à \* jusqu'à ce qu'il reste 5 m. 1 m end, (1 m env, 1 m end)x2. Tourner.

**Rang 4 (ENV):** Gl1 end, 1 m env, 1 m end, m env jusqu'à ce qu'il reste 3 m, 1 m end, 1 m env, 1 m end. Tourner.

**Rang 5:** Gl1 end, 1 m env, 1 m end, 1 m env, \*2 m end, jeté, 2m ens torse end, 3 m end, 2m ens end, jeté, 1 m end\* répéter de \* à \* jusqu'à ce qu'il reste 5 m. 1 m end, (1 m env, 1 m end)x2. Tourner.

**Rang 6:** Gl1 end, 1 m env, 1 m end, m env jusqu'à ce qu'il reste 3 m, 1 m end, 1 m env, 1 m end. Tourner.

**Rang 7:** Gl1 end, 1 m env, 1 m end, 1 m env, \*3 m end, jeté, 2m ens torse end, 1 m end, 2m ens end, jeté, 2 m end\* répéter de \* à \* jusqu'à ce qu'il reste 5 m. 1 m end, (1 m env, 1 m end)x2. Tourner.

**Rang 8:** Gl1 end, 1 m env, 1 m end, m env jusqu'à ce qu'il reste 3 m, 1 m end, 1 m env, 1 m end. Tourner.

**Rang 9:** Gl1 end, 1 m env, 1 m end, 1 m env, \*4 m end, jeté, Gl2-1end-pss2, jeté, 3 m end\* répéter de \* à \* jusqu'à ce qu'il reste 5 m. 1 m end, (1 m env, 1 m end)x2. Tourner.

**Rang 10:** Gl1 end, 1 m env, 1 m end, m env jusqu'à ce qu'il reste 3 m, 1 m end, 1 m env, 1 m end. Tourner.

Répéter les rangs 3 à 10 jusqu'à ce que le travail mesure environ 160 cm ou votre longueur désirée, finir avec un rang ENV.

**Dernier rangs:** Gl1 end, m end tout le rang pour 2 rangs.

Arrêter sur l'ENV et cacher les fils.

Bloquer l'écharpe si vous le souhaitez. J'ai choisi de ne pas le faire, ça roule un peu mais je l'aime comme ça.

## FLEURS ET FEUILLES

Les fleurs et les feuilles sont travaillées avec 2 brins de Friends Kid Silk pris ensemble, en utilisant le fil extérieur et le fil du centre de la pelote.

J'ai travaillé au total:

- 4 grandes fleurs et 4 petites fleurs dans chacune des couleurs suivantes: Plum (62), Lilac (63) et Pumpkin (31)
- 8 grandes feuilles couleur Artichoke (110)
- 12 petites feuilles couleur Artichoke (110)

Je vous recommande de travailler seulement la moitié de cette quantité d'abord, ensuite de les placer sur une des extrémités de l'écharpe, et de voir si vous voulez plus/moins de feuilles ou de fleurs d'une certaine couleur que dans l'exemple montré.

## GRANDE FLEUR

Avec la couleur de votre choix, utiliser 2 brins de Friends Kid Silk et les aiguilles 5 mm.

Chaque pétales est travaillés en rang raccourcis.

Monter 7 m Tourner.

5 m end. Tourner

3 m env. Tourner

4 m end. Tourner

5 m env. Tourner

6 m end. Tourner

7 m env. Tourner

2m ens torse end, 3m ens end, 2m ens end. Tourner

3 m env. (Photo 1)

Monter 7 m avec la méthode du montage tricoté (Photo 2) et répéter de \* à \* 4 fois de plus pour avoir 5 pétales. Pour chaque pétale vous aurez 3 mailles supplémentaires. A la fin vous aurez 15 m sur l'aiguille.

Remettre toutes les mailles sur l'aiguille gauche. Couper le fil en laissant un long fil pour coudre (photo 3).

Enfiler une aiguille et passer à travers toutes les mailles, en commençant par la maille opposée à la dernière (Photos 4 & 5). Tirer pour former la fleur, et coudre la première et la dernière maille du rang juste au-dessus. Les pétales se plieront, c'est normal. Pousser les pétales si nécessaire, pour avoir le creux sur l'endroit (Photos 6 & 7)

Voici une vidéo pour vous aider: <https://www.instagram.com/reel/C1plae9NCeR/>

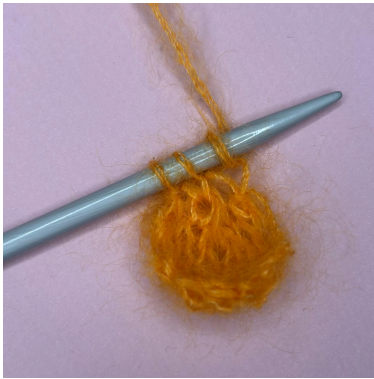


Photo 1



Photo 2



Photo 3



Photo 4



Photo 5



Photo 6: Creux sur l'envers



Photo 7: Creux sur l'endroit

## PETITES FLEURS

Avec la couleur de votre choix, utiliser 2 brins de Friends Kid Silk et les aiguilles 5 mm.

Monter 42 m. Tourner.

\*1 m end, rabattre 5 m\*. (Photo 1). Répéter de \* à \* 5 fois de plus jusqu'à la fin du rang. Vous aurez 6 "pétales" (Photos 2 & 3)

Remettre toutes les mailles sur l'aiguille gauche. Couper le fil en laissant un long fil pour coudre. Enfiler une aiguille et passer à travers toutes les mailles, en commençant par la maille opposée à la dernière (Photo 4). Tirer pour former la fleur, et coudre la première et la dernière maille du rang juste au-dessus. (Photos 5 & 6)

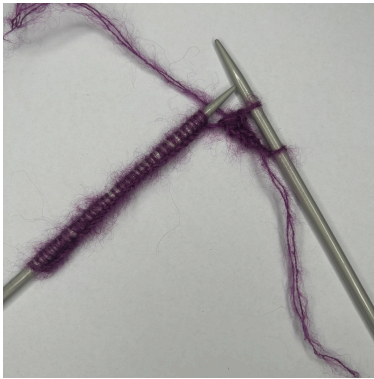


Photo 1

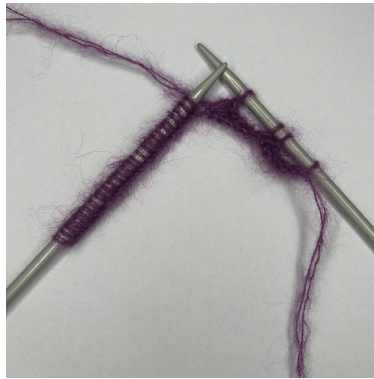


Photo 2



Photo 3



Photo 4



Photo 5

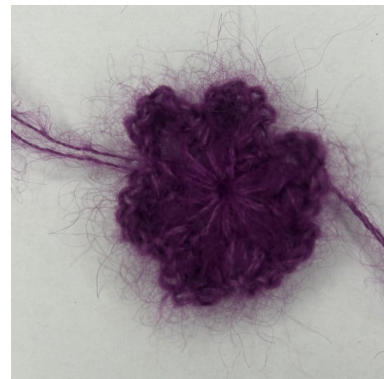


Photo 6

## GRANDES FEUILLES

Avec 2 brins de Friends Kid Silk couleur Artichoke (110) et les aiguilles 5 mm.

Commencer à tricoter une i-cord pour la tige et ensuite la feuille.

Monter 2 m, en laissant un long fil pour coudre.

**Rang 1:** 2 m end.

**Rangs 2 à 15:** Ne pas tourner, placer les 2 m de nouveau sur l'aiguille gauche. 2 m end

**Rang 16:** Ne pas tourner, placer les 2 m de nouveau sur l'aiguille gauche. 1 m end, aug, 1 m end et **TOURNER** (3 m)

**Rang 17:** 1 m end, 1 m env, 1 m end. **Tourner** (3 m)

**Rang 18:** 1 m end, aug, gl1 end, aug, 1 m end. **Tourner** (5 m)

**Rang 19:** 2 m end, 1 m env, 2 m end. **Tourner** (5 m)

**Rang 20:** 2 m end, aug, gl1 end, aug, 2 m end. **Tourner** (7 m)

**Rang 21:** 3 m end, 1 m env, 3 m end. **Tourner** (7 m)

**Rang 22:** 3 m end, aug, gl1 end, aug, 3 m end. **Tourner** (9 m)

**Rang 23:** 4 m end, 1 m env, 4 m end. Tourner (9 m)

**Rang 24:** 4 m end, gl1 end, 4 m end. Tourner (9 m)

**Rangs 25 et 26:** Répéter les Rangs 23 et 24.

**Rang 27:** m end sur toutes les m. Tourner (9 m)

**Rang 28:** 2 m ens torse end, m end jusqu'à ce qu'il reste 2 m, 2m end ens. Tourner

**Rang 29:** m end sur toutes les m. Tourner

**Rangs 30 à 33:** Répéter les Rangs 28 et 29. Vous aurez 3 m restantes sur votre aiguille. Tourner

**Rang 34:** Gl2-1end-pss2.

Arrêter et cacher le fil.

## PETITES FEUILLES

Avec 2 brins de Friends Kid Silk couleur Artichoke (110) et les aiguilles 5 mm.

Commencer à tricoter une i-cord pour la tige et ensuite la feuille.

Monter 2 m, en laissant un long fil pour coudre.

**Rang 1:** 2 m end.

**Rangs 2 à 10:** Ne pas tourner, placer les 2 m de nouveau sur l'aiguille gauche. 2 m end

**Rang 11:** Ne pas tourner, placer les 2 m de nouveau sur l'aiguille gauche. 1 m end, aug, 1 m end et TOURNER (3 m)

**Rang 12:** 1 m end, 1 m env, 1 m end. Tourner (3 m)

**Rang 13:** 1 m end, aug, gl1 end, aug, 1 m end. Tourner (5 m)

**Rang 14:** 2 m end, 1 m env, 2 m end. Tourner (5 m)

**Rang 15:** 2 m end, aug, gl1 end, aug, 2 m end. Tourner (7 m)

**Rang 16:** 3 m end, 1 m env, 3 m end. Tourner (7 m)

**Rang 17:** 3 m end, gl1 end, 3 m end. Tourner (7 m)

**Rangs 18 et 19:** Répéter les Rangs 16 et 17.

**Rang 20:** m end sur toutes les m. Tourner (7 m)



**Rang 21:** 2 m ens torse end, m end jusqu'à ce qu'il reste 2 m, 2m end ens. Tourner

**Rang 22:** m end sur toutes les m. Tourner

**Rangs 23 à 24:** Répéter les Rangs 21 et 22. Vous aurez 3 m restantes sur votre aiguille. Tourner

**Rang 23:** G12-1end-pss2.

Arrêter et cacher le fil.

## ASSEMBLAGE

### C'est l'heure de jouer!

Poser votre écharpe à plat, avec les deux extrémités de l'écharpe devant vous. Prendre vos fleurs et vos feuilles et choisir où les placer, jouer avec les couleurs et la taille, laisser libre cours à votre imagination.

Mes fleurs et mes feuilles couvrent environ 22 cm de chaque extrémité, mais c'est à vous de décider. Vous pouvez tricoter plus de fleurs! Mais gardez à l'esprit que l'écharpe ne restera pas plate lorsqu'elle est portée. Vous pouvez donc laisser des espaces entre les fleurs, une fois porté, cela semblera plus abondant.

Coudre les feuilles uniquement sur le haut de la tige.

Coudre chaque grande fleur au centre de la fleur et ainsi que chaque pétale, mais laisser le dessus des pétales non cousus. Coudre les petites fleurs au centre uniquement.



Ose et libère tes mailles!

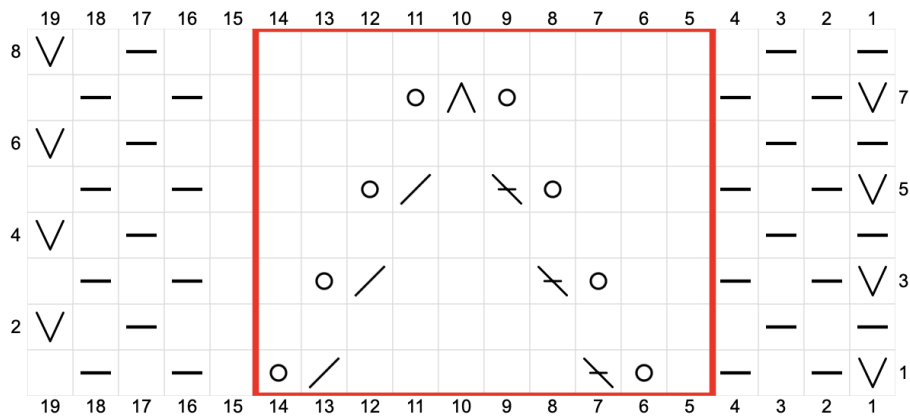
Je serais très heureuse de voir votre travail. Si vous utilisez Instagram n'hésitez pas à m'identifier @libere.tes.mailles ou à utiliser le hashtag #liberetesmailles Merci!!

### Amusez-vous!

Alexandra, Libère tes mailles



## DIAGRAMME



## Légende



glisser une maille à l'endroit



END: maille endroit  
ENV: maille envers



END: maille envers  
ENV: maille endroit



jeté



tricoter 2 m ensemble torsse à l'endroit (sur les brins arrière)



tricoter 2 m ensemble à l'endroit



glisser les 2 m suivantes ensemble à l'end, tricoter la m suivante à l'end, passer les 2 m glissées par-dessus la m tricotée. 3 m deviennent 1



Le cadre rouge est la répétition du motif