



**MODÈLE DE CROCHET**

# **Blossom Robe**

**Robe**

**Conception : Caroline Edal - Tarda Studio | Hobbii Design**

## FOURNITURES

10 (12) 14 (16) 18 pelotes Friends Cotton  
Silk coul. Oatmilk (03)

Crochet 2,5 mm  
Aiguille passe laine

## QUALITÉ DES FILS

 Friends Cotton Silk, Hobbii

78 % Coton, 22 % Soie  
50 g = 120 m

## ECHANTILLON

10 x 10 cm = 22 br x 13 rgs

## ABRÉVIATIONS

ml = maille en l'air

br = bride

Tr(s) = tour(s)

mc = maille coulée

\*...\* = Répéter tout le tour

de \*à\* x = répéter x fois

## TAILLES

XS (S) M (L) XL

## MESURES

Longueur : 86,5 (88) 89,5 (91) 92,5 cm (sans  
les bretelles)

Largeur : 35 (40) 45 (50) 55 cm

## INFORMATIONS SUR LE MODÈLE

Blossom Robe est crochétée depuis le bas  
vers le haut avec le crochet 2,5 mm. Le  
modèle suit un motif à fleur constitué de  
brides et qui est représenté dans un  
diagramme avec symboles.

Cette robe a une aisance négative d'environ 5  
cm.

Le mannequin porte une taille S.

## HASHTAGS POUR LES RÉSEAUX SOCIAUX

#hobbiidesign #hobbiimagicalgarden

#hobbiiblossomrobe

## OBTENEZ VOTRE FIL ET VOS ACCESSOIRES ICI

<https://shop.hobbii.fr/blossom-robe-robe>



## QUESTIONS

En cas de questions sur ce modèle, veuillez écrire à [support@hobbii.fr](mailto:support@hobbii.fr)

Merci d'indiquer le nom et le numéro du modèle.

Amusez-vous bien !

# Modèle

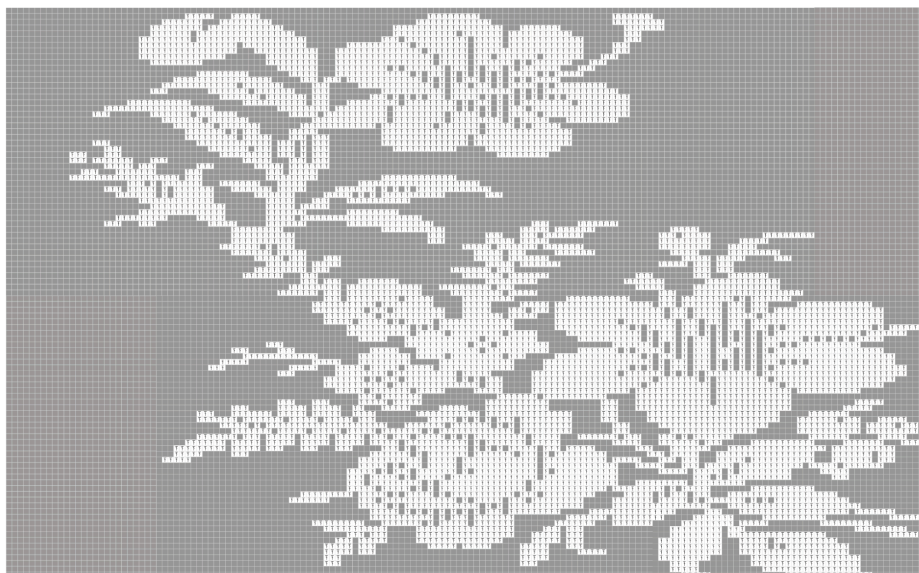


## INFORMATIONS ET ASTUCES

Blossom Robe est crochetée depuis le bas vers le haut. Ci-dessous se trouve le motif à fleurs constitué de brides représenté dans un diagramme. Ce dernier est divisé en plusieurs parties pour le rendre plus lisible.

Il y a 6 parties au total. Il faut en principe crocheter alternativement 1 br et 1 ml, sauf si indiqué autrement, et ceci pour tout le modèle (aussi lorsque l'on crochète selon le diagramme de brides).

## Diagramme de brides



## CORPS

Monter 170 (190) 210 (230) 250 ml et réunir avec le début du tr avec 1 mc.

Réaliser 0 (2) 4 (6) 8 trs avec \*1 br, 1 ml\*

ATTENTION ! La première br de chaque tr est remplacée par 3 ml.

Commencer le motif dans le diagramme de brides.

Il faut en principe crocheter alternativement 1 br et 1 ml, sauf si indiqué autrement dans le diagramme de brides. Commencer en bas dans le coin à droite avec le diagramme de la partie 1.

Crocheter \*1 br, 1 ml\* après avoir réalisé le tr du diagramme de brides et jusqu'au début du tr et terminer par une mc.

Lorsque le diagramme a été crochété en entier, rabattre et couper le fil.

## BRETELLES

Commencer les bretelles de la robe à l'endroit où vous souhaitez placer celles-ci.

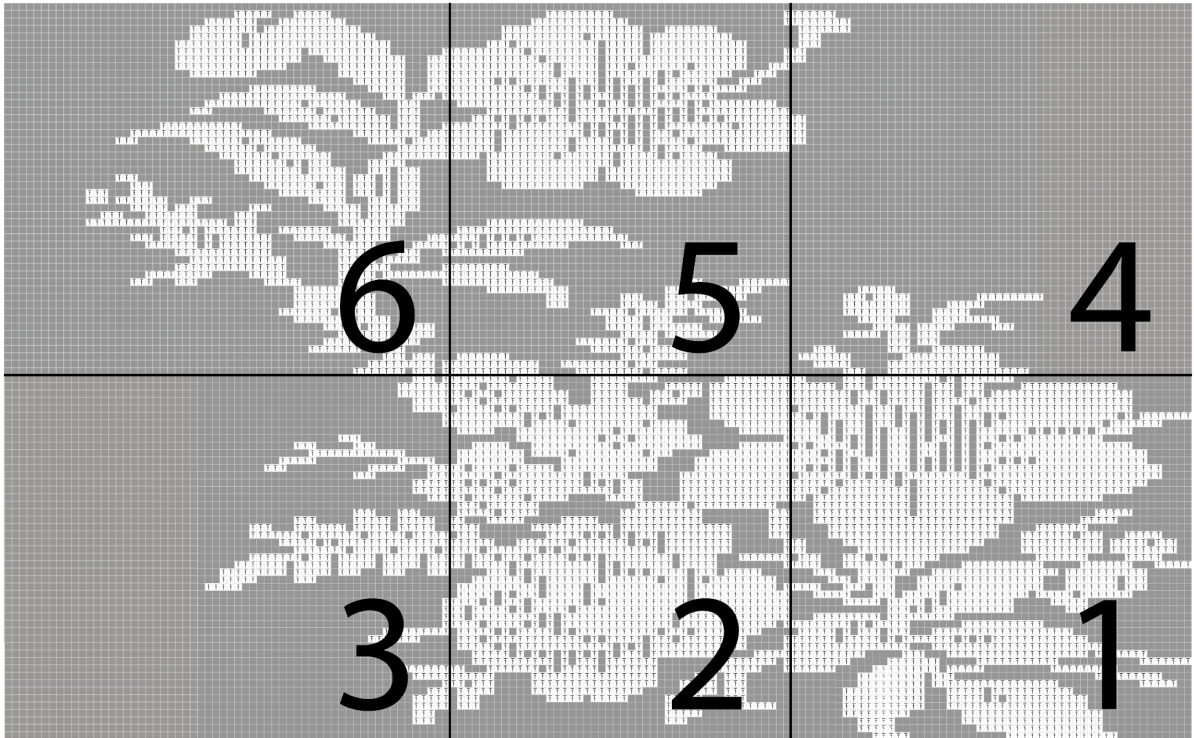
Trs 1-30 (32) 34 (36) 38 : 3 ml, \*1 ml, 1 br\*x5 (6) 7 (8) 9, tourner

Monter la bretelle sur l'arrière de la robe et en réaliser une deuxième de la même manière.

## Amusez-vous bien !

Caroline Edal, Tarda Studio





### Diagramme partie 1 :

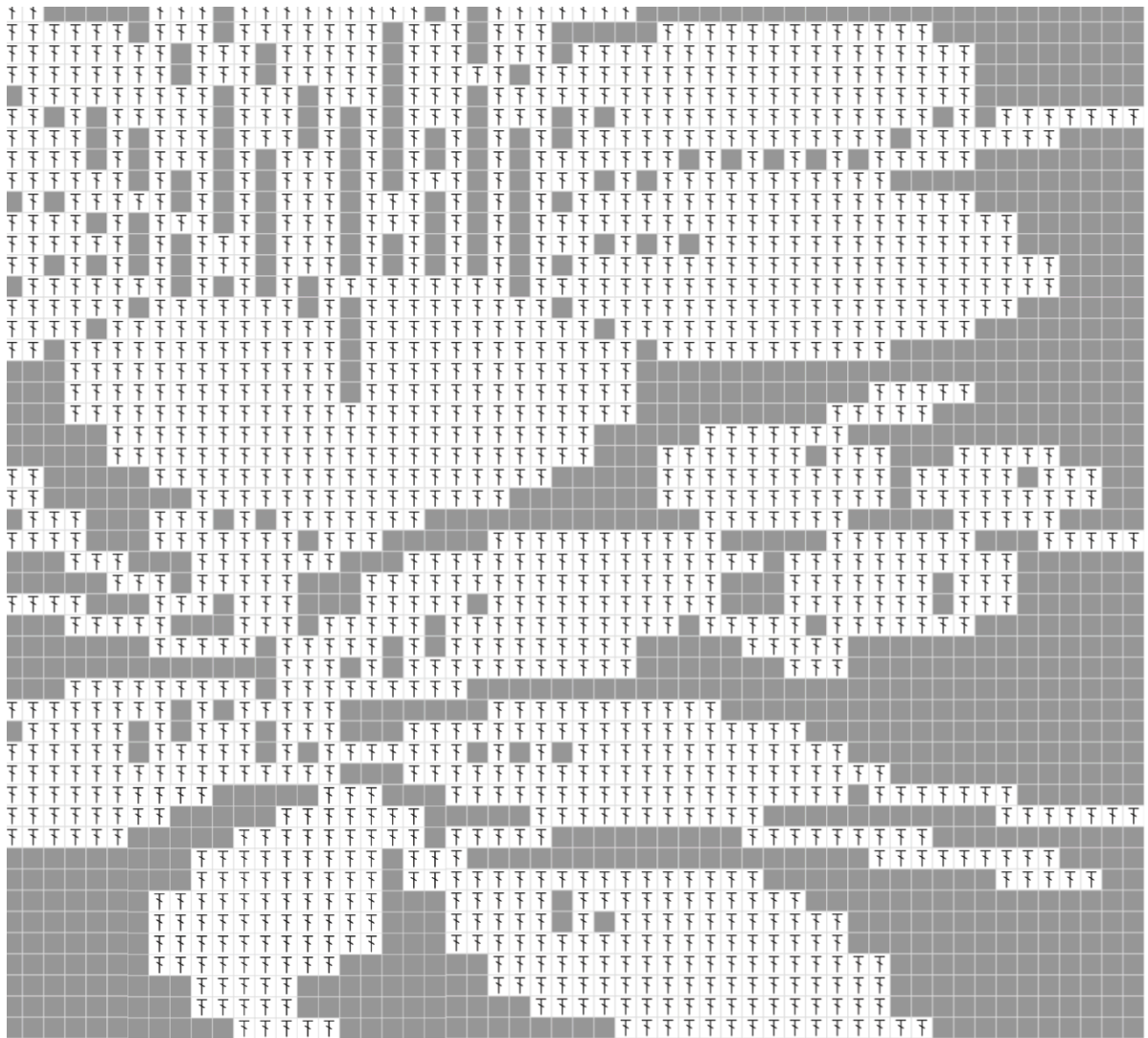


Diagramme partie 2 :

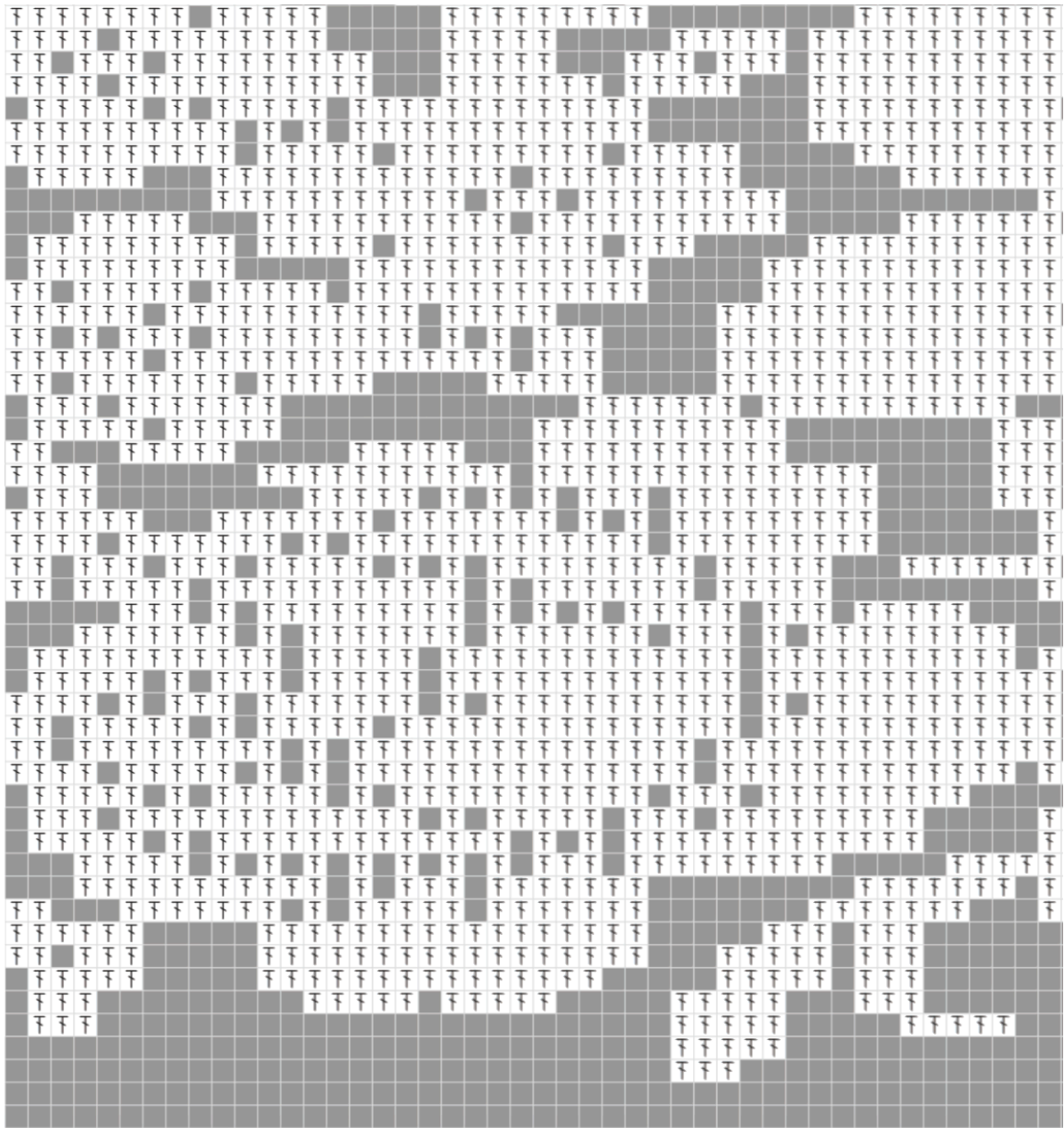


Diagramme partie 3 :

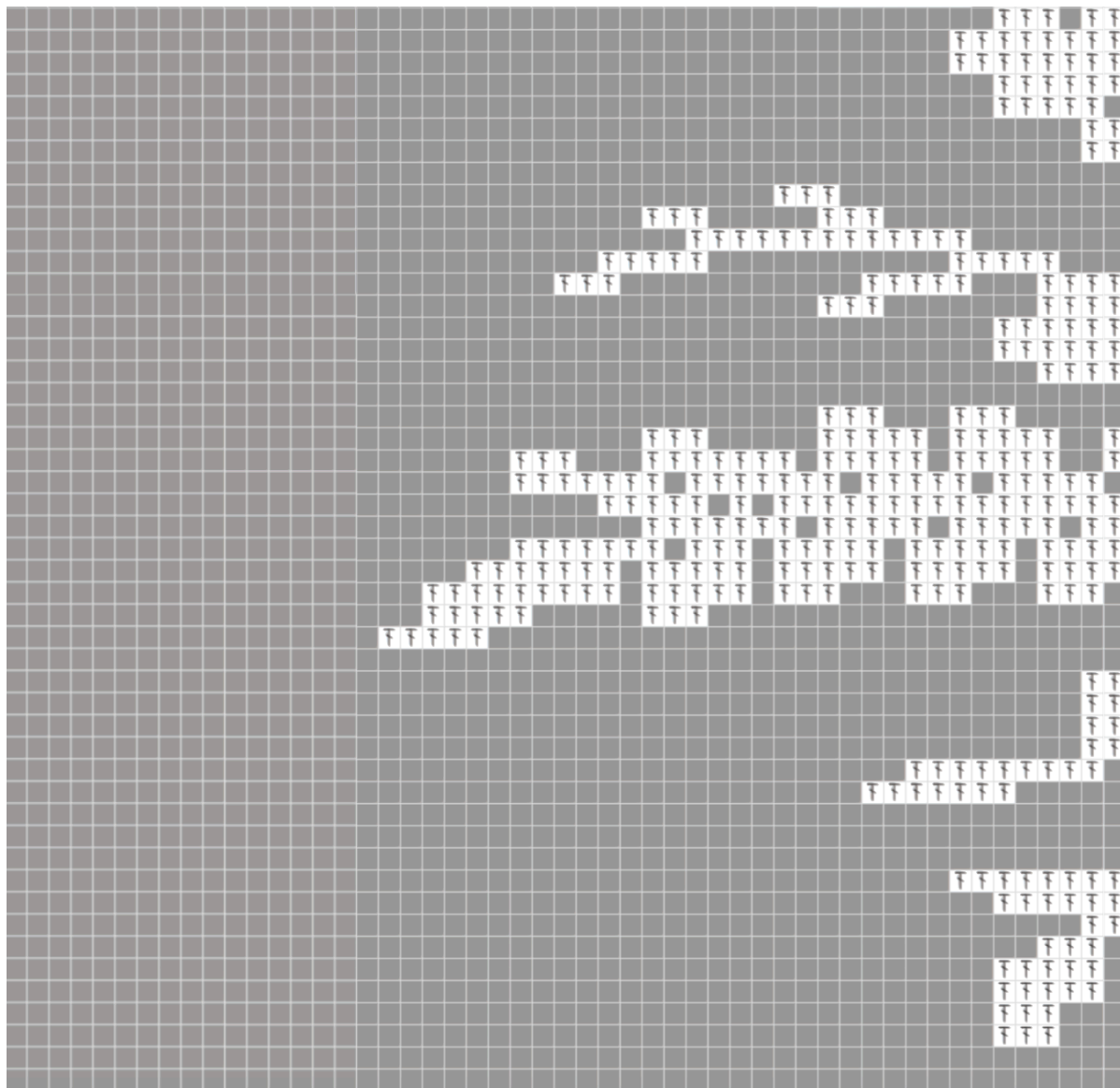




Diagramme partie 4 :

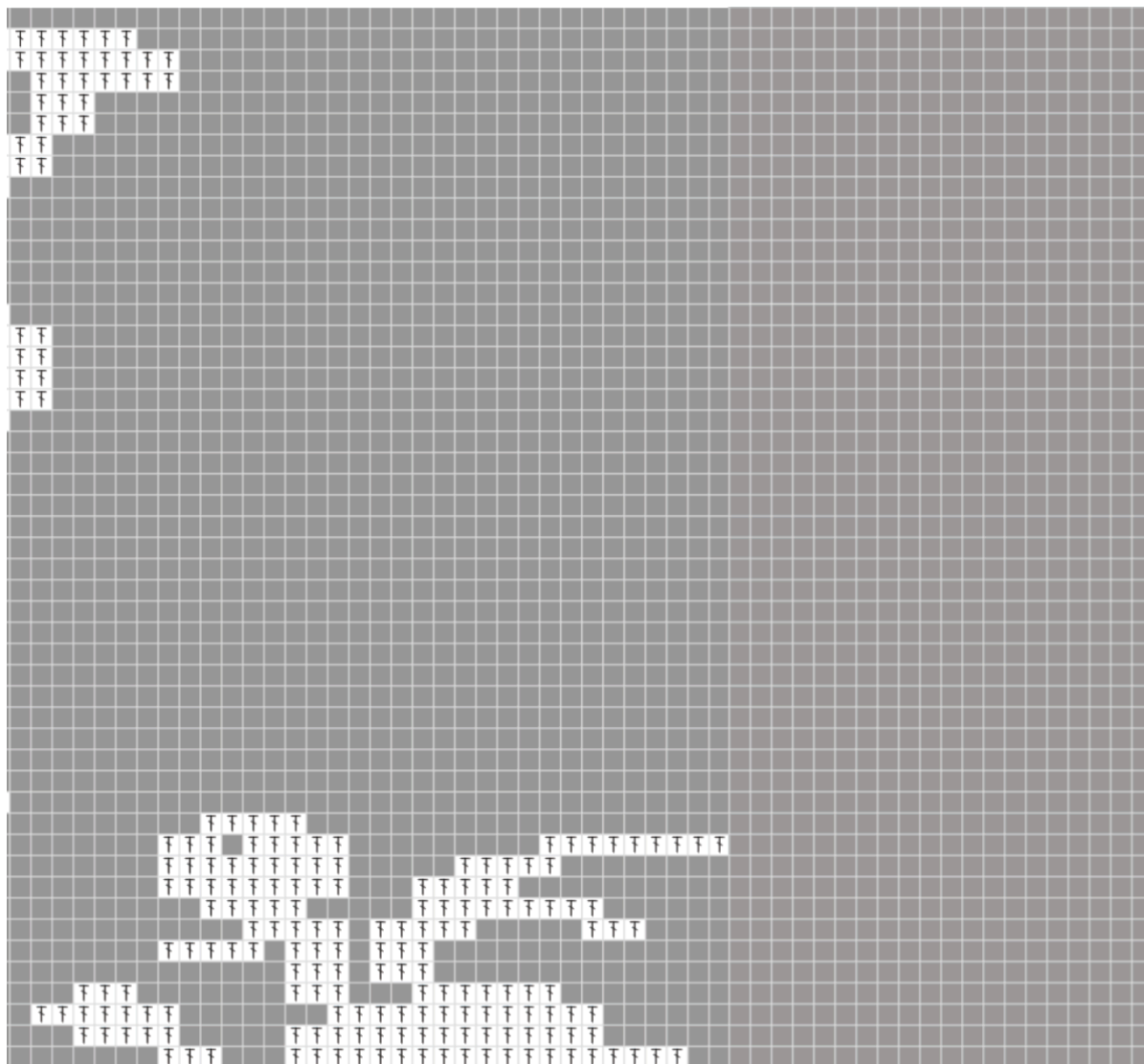


Diagramme partie 5 :

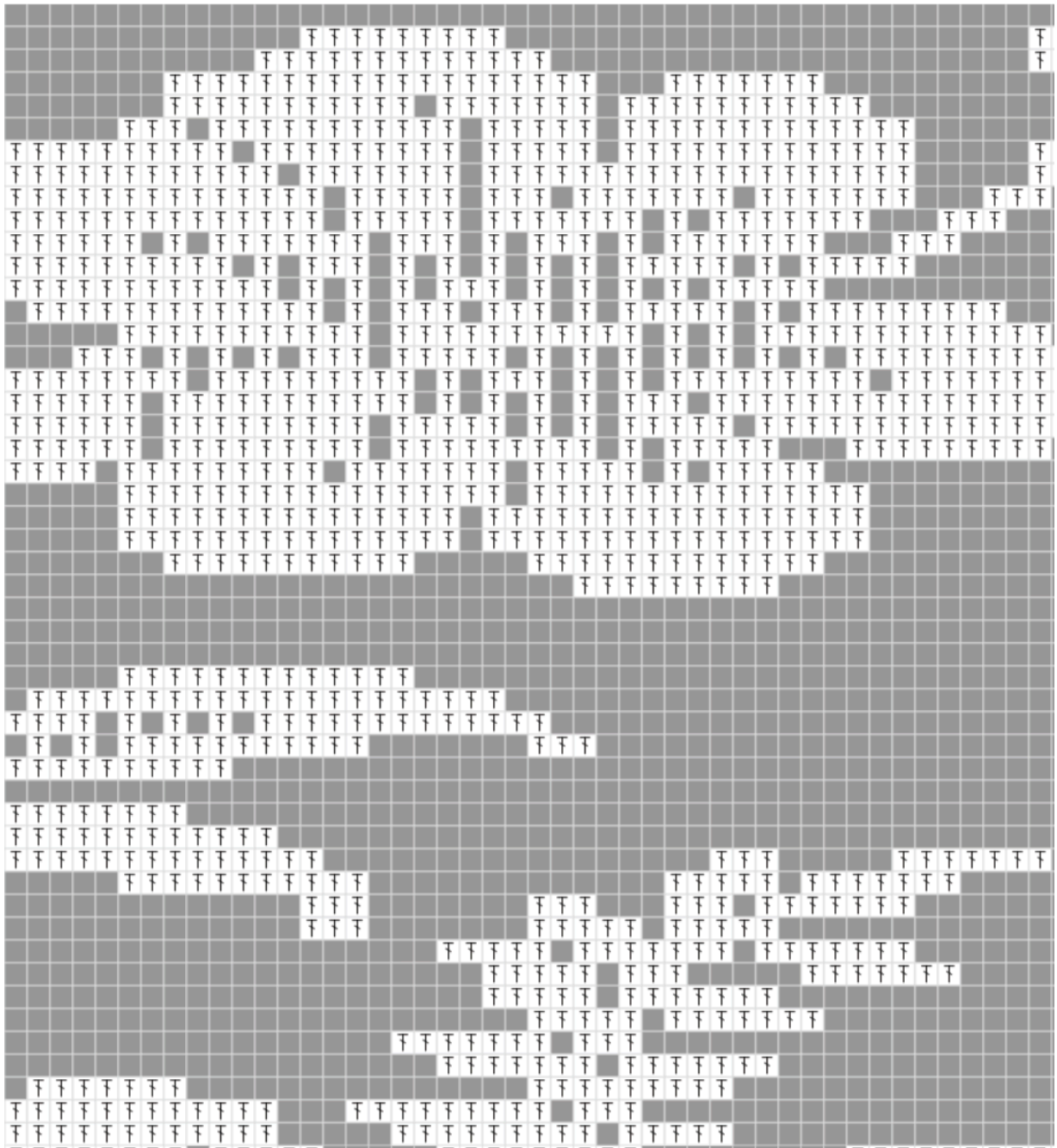


Diagramme partie 6 :

