

PATRON AU CROCHET

NID D'ANGE QUEUE DE DRAGON

made with



TAILLE:

6/18 mois

ABRÉVIATIONS:

X = Maille serrée ● = Maille coulée

V = Augmentation : croch. 2 m. dans la même maille.

○ = Maille chaînette **T** = Bride

FOURNITURES:

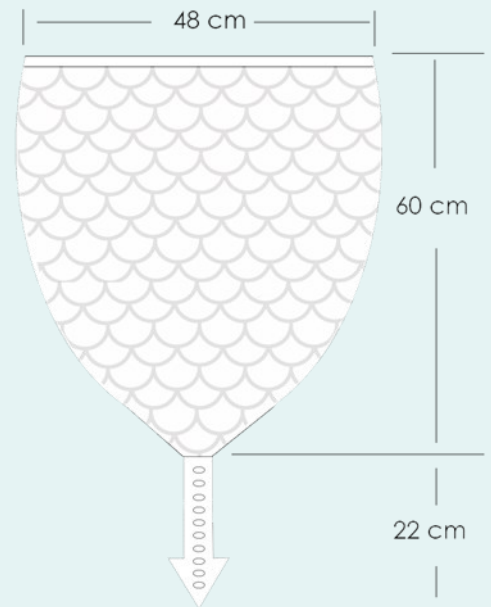
- 6 pelotes **Katia Azteca** (col. 7840)
- Crochet 5 mm
- Aiguille à laine
- Rembourrage



QUEUE EN POINTE DE FLÈCHE:

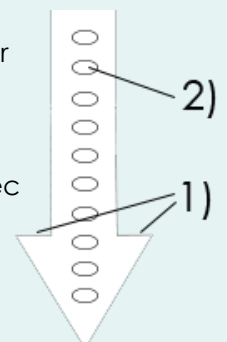
Rangs	Mailles	Nb total de m.
Commencer par	Anneau magique de 4X	4
1	(X + V)* 2 x	6
2	(2X + V)* 2 x	8
3	(3X + V)* 2 x	10
4	(4X + V)* 2 x	12
5	(5X + V)* 2 x	14
6	(6X + V)* 2 x	16
7	(7X + V)* 2 x	18
8	(8X + V)* 2 x	20
9	(9X + V)* 2 x	22
10	(10X + V)* 2 x	24
11	(11X + V)* 2 x	26
12	(7X + sauter 7X + 6X + sauter 6X) Sauter 2X du début de rg + ● pour unir à la 3 ^e m.	11
13-31	X dans chaque m.	11
32	(X + V + 4X + V + 4X)	13
33	(2X + V + 3X + V + 2X + V + 2X + V) ● pour unir	17

Ne pas couper le fil ni terminer.



1) Rembourrer puis terminer en cousant le haut de la pointe de flèche.

2) Faire des gros points avec le même fil le long de la queue.

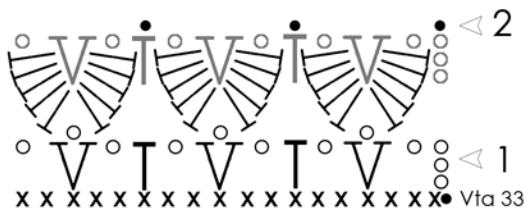


Continuer à croch. le nid d'ange comme indiqué ci-après.

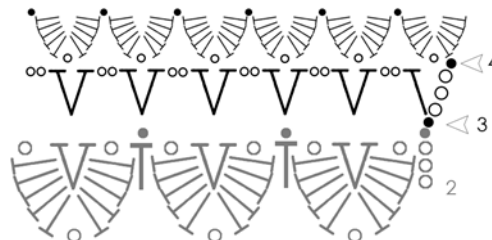
NID D'ANGE :

Travailler en rond et au pt d'écaïlle ou pt crocodile. Croch. selon les graphiques.

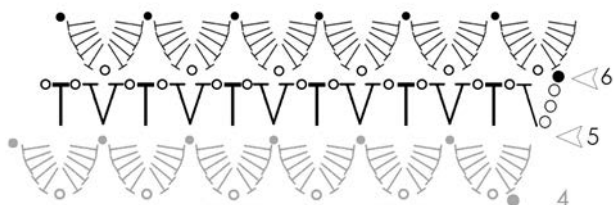
1^e ligne d'écaïlles : (1^{er} et 2^e rgs = 3 écaïlles)



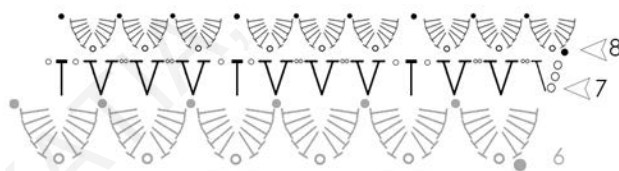
2^e ligne d'écaïlles : (3^e et 4^e rgs = 6 écaïlles)



3^e ligne d'écaïlles : (5^e et 6^e rgs = 6 écaïlles)



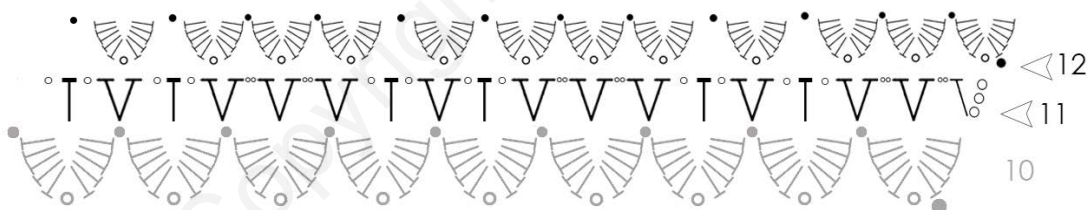
4^e ligne d'écaïlles : (7^e et 8^e rgs = 9 écaïlles)



5^e ligne d'écaïlles : (9^e et 10^e rgs = 9 écaïlles)

Croch. comme la 3^e ligne (5^e et 6^e rgs) le long de tous les rgs.

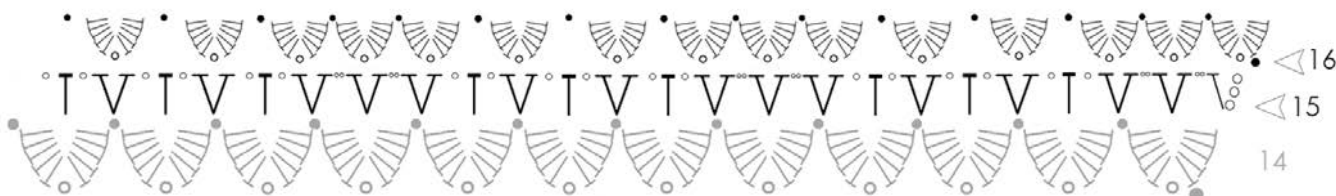
6^e ligne d'écaïlles : (11^e et 12^e rgs = 12 écaïlles)



7^e ligne d'écaïlles : (13^e et 14^e rgs = 12 écaïlles)

Croch. comme la 3^e ligne (5^e et 6^e rgs) le long de tous les rgs.

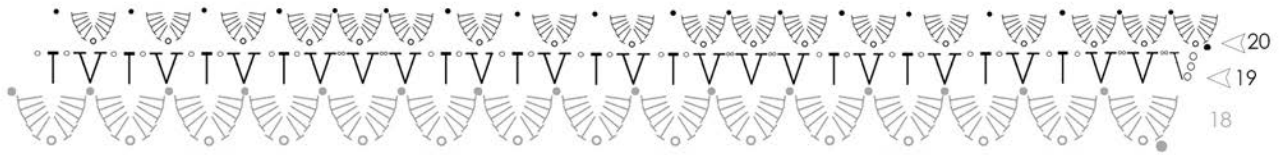
8^e ligne d'écaïlles : (15^e et 16^e rgs = 15 écaïlles)



9^e ligne d'écailles : (17^e et 18^e rgs = 15 écailles)

Croch. comme la 3^e ligne (5^e et 6^e rgs) le long de tous les rgs.

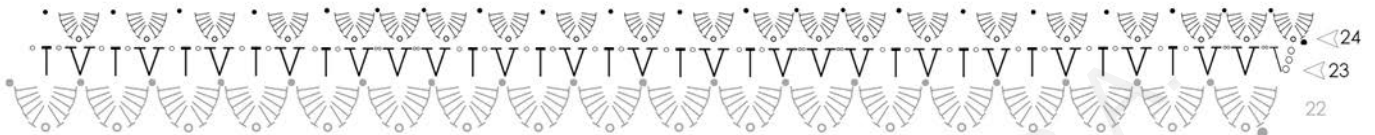
10^e ligne d'écailles : (19^e et 20^e rgs = 18 écailles)



11^e ligne d'écailles : (21^e et 22^e rgs = 18 écailles)

Croch. comme la 3^e ligne (5^e et 6^e rgs) le long de tous les rgs.

12^e ligne d'écailles : (23^e et 24^e rgs = 21 écailles)



13^e ligne d'écailles : (25^e et 26^e rgs = 21 écailles)

Croch. comme la 3^e ligne (5^e et 6^e rgs) le long de tous les rgs.

14^e ligne d'écailles : (27^e et 28^e rgs = 24 écailles)



15^e-30^e ligne d'écailles : (24 écailles)

Croch. comme la 3^e ligne (5^e et 6^e rgs) le long de tous les rgs.

Dernier rg :



- pour unir, couper le fil, le passer dans la dernière m. et serrer pour terminer.

