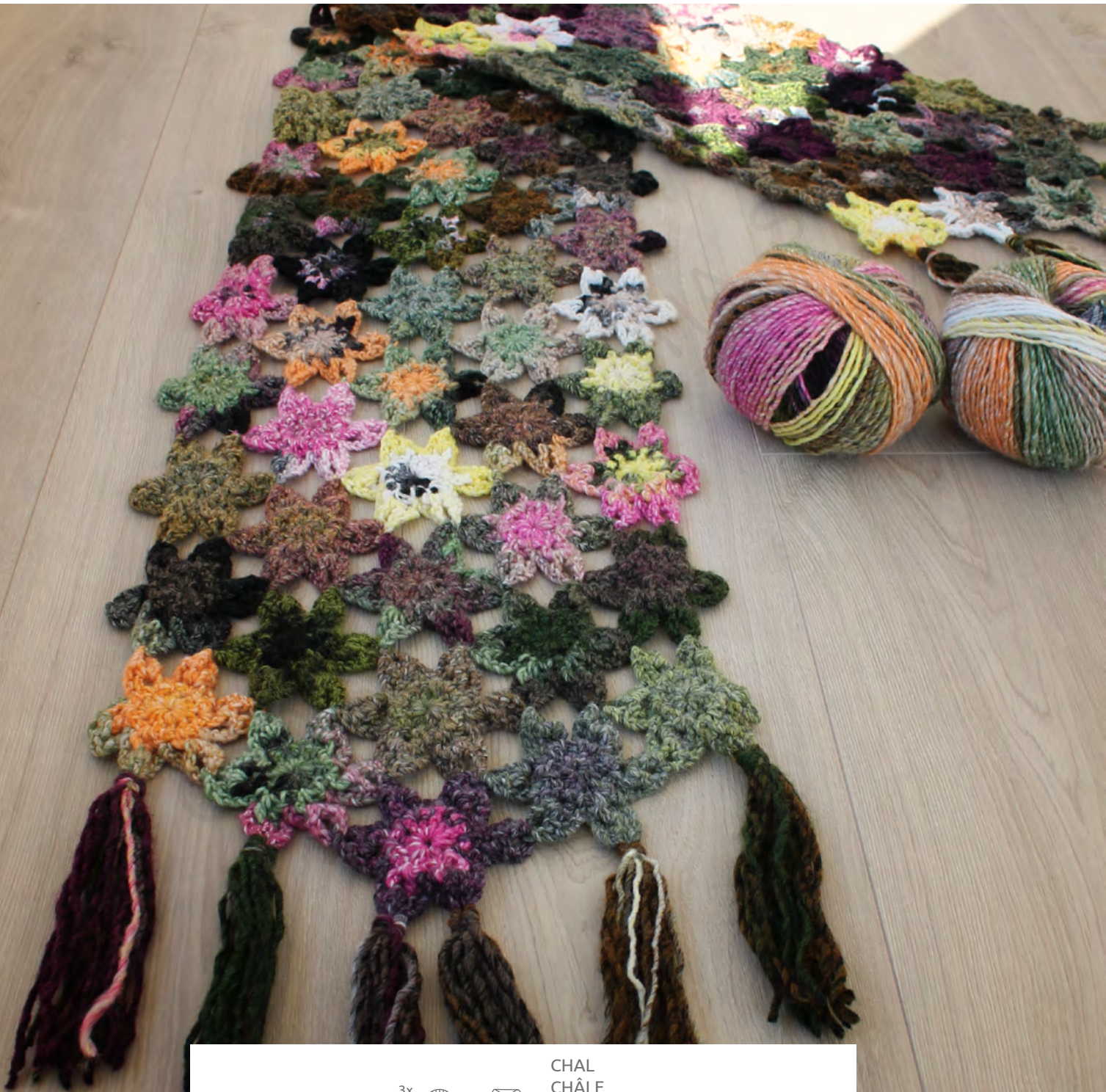




# CHÂLE À FLEURS EN CROCHET AZTECA

ATTY VAN NOREL



CHAL  
CHÂLE  
SHAWL  
BLOEMENJAAL  
BLUMENSCHAL  
SHAWL















katia



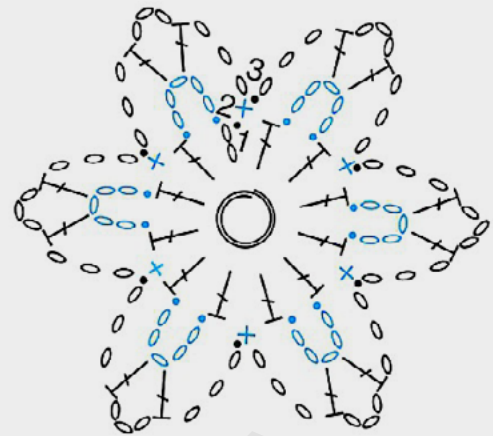
Katia®



S.A.



GRAPHIQUE



- maille en l'air
- maille coulée
- + maille serrée
- ⌋ bride



## CHÂLE À FLEURS EN CROCHET AZTECA

@ATTYSLOVEFORCROCHET

### FOURNITURES

3 pelotes de Katia Azteca col. 7869,  
un crochet de 6mm (USA J10)  
une aiguille à tapisserie  
une paire de ciseaux.

### MESURES

Environ 180 cm (sans les franges) x 42 cm

### ABRÉVIATIONS

**m:** maille/s  
**mc:** maille coulée  
**ml:** maille en l'air  
**ms:** maille serrée  
**br:** bride  
**esp-ml:** espace de maille en l'air  
**Rg:** Rang

### EXPLICATIONS

Commencer avec un cercle magique ou avec 3 ml en formant un cercle avec 1 mc dans la première ml du cercle.

**Rg1:** 2ml (=1br), 11br dans le cercle, fermer le rang avec 1 mc dans la 2ème ml du début (12br)

**Rg2:** 1mc entre les 2ml et 1br du **Rg1**, 5ml, 1mc dans la même m, 1ms entre les 2m suivantes, [1mc entre les 2m suivantes, 5ml, 1mc entre ces 2m, 1ms entre les 2m suivantes] répéter 4 fois de plus

**Rg3:** [3ml, 1br dans l'esp de 5ml, 3ml, 1br dans le même esp de 5ml, 3ml, 1mc dans la ms du **Rg2**] répéter 5 fois de plus. Couper et rentrer le fil.

### COMMENT ASSEMBLER LES FLEURS

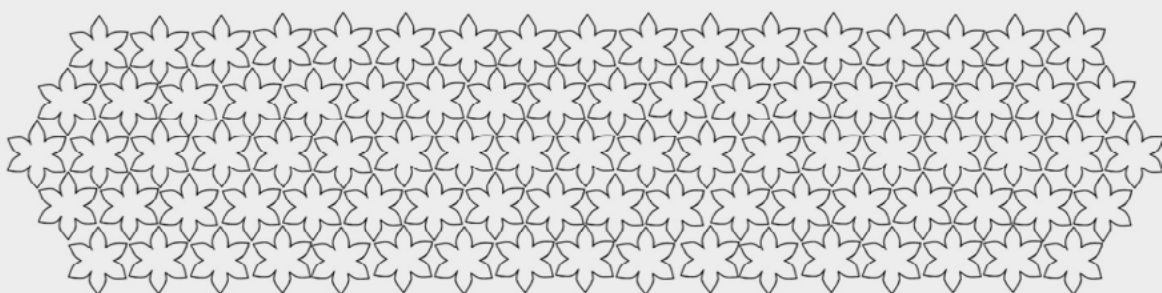
Toutes les fleurs s'assemblent entre elles au fur et à mesure et au niveau des espaces de 3ml (la pointe des pétales) comme indiqué à continuation: après la 1ère ml de l'esp de 3 ml, retirer le crochet et le passer dans l'un des esp de 3ml d'une fleur complètement crochétée, crocheter la 2ème ml en prenant avec le crochet cet esp de 3cad (= 1mc) et continuer normalement avec 1ml, 1br dans le même esp de 5ml, 3ml, 1mc dans la ms du rang 2, etc...

Assembler autant d'esp de 3cad que nécessaires. Au moment d'assembler 2 fleurs déjà unies entre elles, bien faire attention de passer le crochet dans la même ml.

Voir le schéma ci-dessous

### FRANGES

couper 10 bouts de fil de 40 cm chacun pour chaque frange et les nouer dans les esp de 3ml des bords les plus courts de l'étole.







**Katia**