

pompom x  hobbii



TUTORIEL TRICOT

Pressed Flowers Kerchief

Bandana en Mosaique

Design: Amy Christoffers | Garland, Autumn 2024

pompom x hobbii

MATÉRIEL

Hobbii x Pom Pom Garland

Fil A: Sylvie; 1 pelote

Fil B: Zinnia; 1 pelote

Aiguilles circulaires ou droites 4 mm
Utilisez toujours une taille d'aiguille qui donnera le bon échantillon après le blocage.

Aiguille à laine

QUALITÉ DU FIL

 **Garland**, Hobbii x Pom Pom

70% Coton, 30% Alpaga

105 m pour 50 g

ÉCHANTILLON

24 m et 32 rangs = 10 cm au point mosaïque avec les aiguilles 4 mm après blocage.

TAILLE

Taille unique

MESURES

76 cm de long x 23 cm de profondeur au point le plus large

INFORMATION SUR LE TUTORIEL

Le Pressed Flowers Kerchief est tricoté d'un côté à l'autre, en augmentant tous les 2 rangs pour la première moitié et en diminuant tous les 2 rangs pour la deuxième moitié. Il est tricoté en intégralité au point mosaïque avec un motif en bordure.

Il peut être fait dans n'importe quelle taille en ajoutant ou soustrayant des répétitions. Pour tirer le meilleur parti du fil, pesez votre couleur principale avant de commencer et travaillez la répétition d'augmentation jusqu'à avoir utilisé environ ½ de la couleur principale. La couleur contrastante utilisera environ 10% de métrage de moins que la couleur principale.

HASHTAGS POUR LES RÉSEAUX SOCIAUX

#PressedFlowersKerchief

#PomPomxHobbiiGarland

#PomPomXHobbii

ACHETEZ VOTRE FIL ICI

<https://shop.hobbii.fr/pressed-flowers-kerchief-bandana-en-mosaïque>

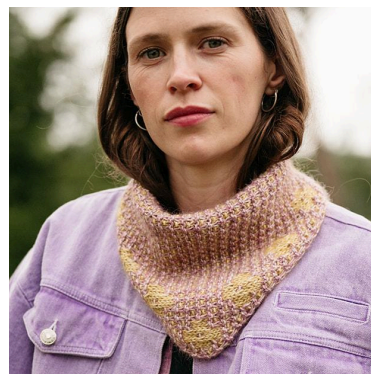
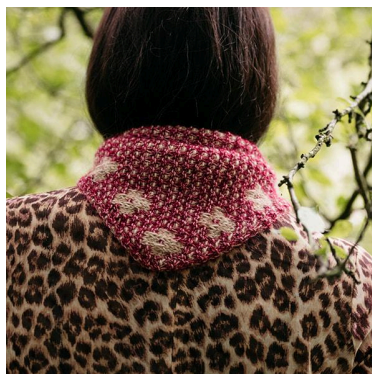
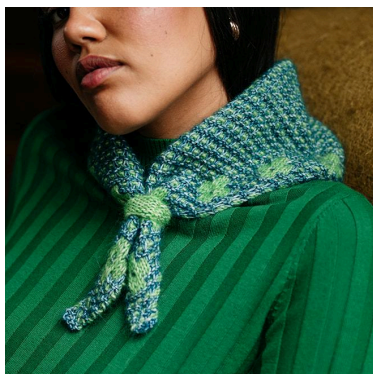
QUESTIONS

En cas de questions sur ce modèle, veuillez écrire à support@hobbii.fr

Merci d'indiquer le nom et le numéro du modèle.

Amusez-vous bien!

Tutoriel



ABRÉVIATIONS

dim: diminuer/ée/ées/tion

aug: augmenter/ée/ées/ation

m end: maille endroit

aug1: augmentation d'une maille

rép: répéter

END: endroit du travail

m env: maille envers

gl: glisser

ggt: glisser 2 mailles à l'endroit en même temps, les tricoter ensemble en maille endroit torse

m: maille

afdev: avec le fil devant

afder: avec le fil derrière

ENV: envers du travail

LE TUTORIEL COMMENCE

Tous les rangs impairs sont l'END, tous les rangs pairs sont l'ENV.

Le fil utilisé pour chaque rang est indiqué sur la dénomination du rang, c-à-d "Rang 1 (ENV, A)" est un rang ENV travaillé avec le A.

Avec Fil A, monter 4 mailles.

Tricoter 1 rang en m end.

Mise en place rang 1 (END, B): 1 m end, gl1 afder, aug1, gl1 afder, 1 m end. *1 m aug*

Mise en place rang 2 (B): 1 m end, [gl1 afdev, 1 m end] jusqu'à la fin.

Mise en place rang 3 (A): 2 m end, aug1, m end jusqu'à la fin. *1 m aug*

Mise en place rang 4 (A): m end jusqu'à la fin.

Mise en place rang 5 (B): 1 m end, gl1 afder, aug1, [gl1 afder, 1 m end] jusqu'à la fin. 1 m aug

Mise en place rang 6 (B): 1 m end, [gl1 afdev, 1 m end] jusqu'à la fin.

Rép les rangs de mise en place 3-6 une fois de plus, ensuite rép les rangs de mise en place 3-4 une fois de plus. 10 m

Section d'Augmentation – Diagramme A

Travailler les Rangs 1-16 du Diagramme A ou les instructions écrites ci-dessous.

Rang 1 (END, B)(aug): 1 m end, gl1 afder, aug1, gl1 afder, 3 m end, [gl1 afder, 1 m end] jusqu'à la fin. 1 m aug

Rang 2 (ENV, B): 1 m end, [gl1 afdev, 1 m end] jusqu'à ce qu'il reste 7 m, 3 m env, [gl1 afdev, 1 m end] deux fois.

Rang 3 (A)(aug): 2 m end, aug1, 2 m end, gl3 afder, m end jusqu'à la fin. 1 m aug

Rang 4 (A): m end jusqu'à ce qu'il reste 8 m, gl3 afdev, 5 m end.

Rang 5 (B)(aug): 1 m end, gl1 afder, aug1, gl1 afder, 7 m end, [gl1 afder, 1 m end] jusqu'à la fin. 1 m aug

Rang 6 (B): 1 m end, [gl1 afdev, 1 m end] jusqu'à ce qu'il reste 11 m, 7 m env, [gl1 afdev, 1 m end] deux fois.

Rang 7 (A)(aug): 2 m end, aug1, 2 m end, gl3 afder, 1 m end, gl3 afder, m end jusqu'à la fin. 1 m aug

Rang 8 (A): m end jusqu'à ce qu'il reste 12 m, gl3 afdev, 1 m end, gl3 afdev, 5 m end.

Rang 9 (B)(aug): 1 m end, gl1 afder, aug1, gl1 afder, 1 m end, gl1 afder, 7 m end, [gl1 afder, 1 m end] jusqu'à la fin. 1 m aug

Rang 10 (B): 1 m end, [gl1 afdev, 1 m end] jusqu'à ce qu'il reste 13 m, 7 m env, [gl1 afdev, 1 m end] jusqu'à la fin.

Rang 11 (A)(aug): 2 m end, aug1, 6 m end, gl3 afder, m end jusqu'à la fin. 1 m aug

Rang 12 (A): m end jusqu'à ce qu'il reste 12 m, gl3 afdev, 9 m end.

Rang 13 (B)(aug): 1 m end, gl1 afder, aug1, gl1 afder, [1 m end, gl1 afder] 3 fois, 3 m end, [gl1 afder, 1 m end] jusqu'à la fin. 1 m aug

Rang 14 (B): 1 m end, [gl1 afdev, 1 m end] jusqu'à ce qu'il reste 13 m, 3 m env, [gl1 afdev, 1 m end] jusqu'à la fin.

Rang 15 (A)(aug): 2 m end, aug1, m end jusqu'à la fin. 1 m aug

Rang 16 (A): m end jusqu'à la fin.

Rép rangs 1-16 pour 5 fois de plus. 58 m

Transition – Diagramme B

Travailler les Rangs 1-16 du Diagramme B ou les instructions écrites ci-dessous.

Rang 1 (END, B)(aug): 1 m end, gl1 afder, aug1, gl1 afder, 3 m end, [gl1 afder, 1 m end] jusqu'à la fin. 59 m

Rang 2 (ENV, B): 1 m end, [gl1 afdev, 1 m end] jusqu'à ce qu'il reste 7 m, 3 m env, [gl1 afdev, 1 m end] deux fois.

Rang 3 (A)(aug): 2 m end, aug1, 2 m end, gl3 afder, m end jusqu'à la fin. 60 m

Rang 4 (A): m end jusqu'à ce qu'il reste 8 m, gl3 afdev, 5 m end.

Rang 5 (B)(aug): 1 m end, gl1 afder, aug1, gl1 afder, 7 m end, [gl1 afder, 1 m end] jusqu'à la fin. 61 m

Rang 6 (B): 1 m end, [gl1 afdev, 1 m end] jusqu'à ce qu'il reste 11 m, 7 m env, [gl1 afdev, 1 m end] deux fois.

Rang 7 (A)(aug): 2 m end, aug1, 2 m end, gl3 afder, 1 m end, gl3 afder, m end jusqu'à la fin. 62 m

Rang 8 (A): m end jusqu'à ce qu'il reste 12 m, gl3 afdev, 1 m end, gl3 afdev, 5 m end.

Rang 9 (B)(dim): 1 m end, gl1 afder, ggt, gl1 afder, 7 m end, [gl1 afder, 1 m end] jusqu'à la fin. 61 m

Rang 10 (B): 1 m end, [gl1 afdev, 1 m end] jusqu'à ce qu'il reste 11 m, 7 m env, [gl1 afdev, 1 m end] jusqu'à la fin.

Rang 11 (A)(dim): 2 m end, ggt, 2 m end, gl3 afder, m end jusqu'à la fin. 60 m

Rang 12 (A): m end jusqu'à ce qu'il reste 8 m, gl3 afdev, 5 m end.

Rang 13 (B)(dim): 1 m end, gl1 afder, ggt, gl1 afder, 3 m end, [gl1 afder, 1 m end] jusqu'à la fin. 59 m

Rang 14 (B): 1 m end, [gl1 afdev, 1 m end] jusqu'à ce qu'il reste 7 m, 3 m env, [gl1 afdev, 1 m end] jusqu'à la fin.

Rang 15 (A)(dim): 2 m end, ggt, m end jusqu'à la fin. 58 m

Rang 16 (A): m end jusqu'à la fin.

Section de Diminution – Diagramme C

Travailler les Rangs 1-16 du Diagramme C ou les instructions écrites ci-dessous.

Rang 1 (B)(dim): 1 m end, gl1 afder, ggt, [gl1 afder, 1 m end] trois fois, gl1 afder, 3 m end, [gl1 afder, 1 m end] jusqu'à la fin. 1 m dim

Rang 2 (B): 1 m end, [gl1 afdev, 1 m end] jusqu'à ce qu'il reste 13 m, 3 m env, [gl1 afdev, 1 m end] jusqu'à la fin.

Rang 3 (A)(dim): 2 m end, ggt, 6 m end, gl3 afder, m end jusqu'à la fin. 1 m dim

Rang 4 (A): m end jusqu'à ce qu'il reste 12 m, gl3 afdev, 9 m end.

Rang 5 (B)(dim): 1 m end, gl1 afder, ggt, gl1 afder, 1 m end, gl1 afder, 7 m end, [gl1 afder, 1 m end] jusqu'à la fin. 1 m dim

Rang 6 (B): 1 m end, [gl1 afdev, 1 m end] jusqu'à ce qu'il reste 13 m, 7 m env, [gl1 afdev, 1 m end] jusqu'à la fin.

Rang 7 (A)(dim): 2 m end, ggt, 2 m end, gl3 afder, 1 m end, gl3 afder, m end jusqu'à la fin. 1 m dim

Rang 8 (A): m end jusqu'à ce qu'il reste 12 m, gl3 afdev, 1 m end, gl3 afdev, 5 m end.

pompom x hobbii

Rang 9 (B)(dim): 1 m end, gl1 afder, ggt, gl1 afder, 7 m end, [gl1 afder, 1 m end] jusqu'à la fin. *1 m dim*

Rang 10 (B): 1 m end, [gl1 afdev, 1 m end] jusqu'à ce qu'il reste 11 m, 7 m env, [gl1 afdev, 1 m end] jusqu'à la fin.

Rang 11 (A)(dim): 2 m end, ggt, 2 m end, gl3 afder, m end jusqu'à la fin. *1 m dim*

Rang 12 (A): m end jusqu'à ce qu'il reste 8 m, gl3 afdev, 5 m end.

Rang 13 (B)(dim): 1 m end, gl1 afder, ggt, gl1 afder, 3 m end, [gl1 afder, 1 m end] jusqu'à la fin. *1 m dim*

Rang 14 (B): 1 m end, [gl1 afdev, 1 m end] jusqu'à ce qu'il reste 7 m, 3 m env, [gl1 afdev, 1 m end] jusqu'à la fin.

Rang 15 (A)(dim): 2 m end, ggt, m end jusqu'à la fin, *1 m dim*

Rang 16 (A): m end jusqu'à la fin.

Rép rangs 1-16 pour 5 fois de plus. *10 m*

Section Finale

Rang 1 (B)(dim): 1 m end, gl1 afder, ggt, [gl1 afder, 1 m end] jusqu'à la fin. *1 m dim*

Rang 2 (B): [1 m end, gl1 afdev] jusqu'à ce qu'il reste 1 m, 1 m end.

Rang 3 (A)(dim): 2 m end, ggt, m end jusqu'à la fin. *1 m dim*

Rang 4 (A): m end jusqu'à la fin.

Rép rangs 1-4 deux fois de plus. *4 m*

Couper les fils, en laissant une longueur de Fil A d'environ 20 cm pour le rabattage cousu.

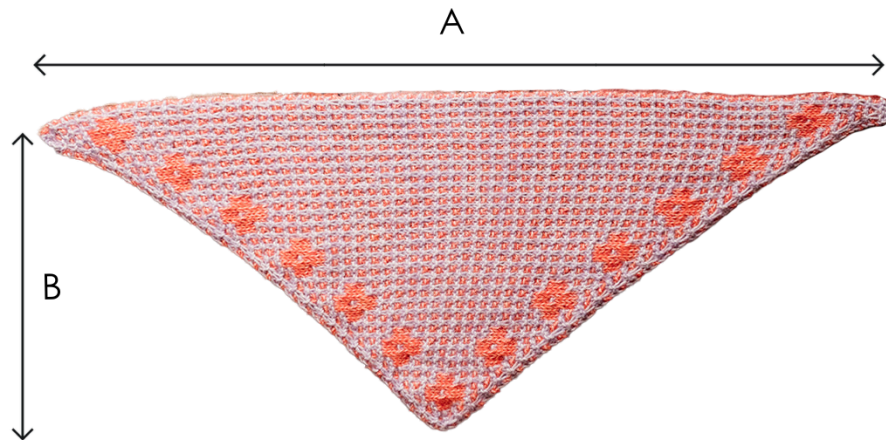
FINITIONS

Avec le Fil A enfiler sur l'aiguille à laine, *passer l'aiguille à laine à travers les deux premières mailles sur l'aiguille à l'envers, passer le fil à travers. Passer l'aiguille à laine de nouveau à travers la première maille à l'endroit, passer le fil à travers et glisser la première maille en dehors de l'aiguille. Rép depuis * jusqu'à ce que toutes les mailles soient rabattues.

Cacher les fils. Bloquer aux mesures désirées.

Amusez-vous!

SCHÉMA



A: 76 cm

B: 23 cm

Amy Christoffers est une designer dont les modèles utilisent des formes simples qui célèbrent la construction classique du tricot. Son travail s'inspire de l'artisanat traditionnel, de l'art et de la nature. Elle est attirée par des motifs intuitifs et faciles à mémoriser et des silhouettes simples. Son souhait est de créer des projets utiles et beaux qui sont un plaisir à faire et à porter. [@savoryknitting](#)

Légende

-  Fil A
-  Fil B
-  END: maille endroit
ENV: maille envers
-  END: maille envers
ENV: maille endroit
-  END: glisser
ENV: glisser à l'envers avec le fil devant
-  END: aug1
ENV: aug1 à l'envers
-  END: ggt
ENV: ggt à l'envers
-  Répétition du motif
-  Gris, pas de maille

Diagramme A

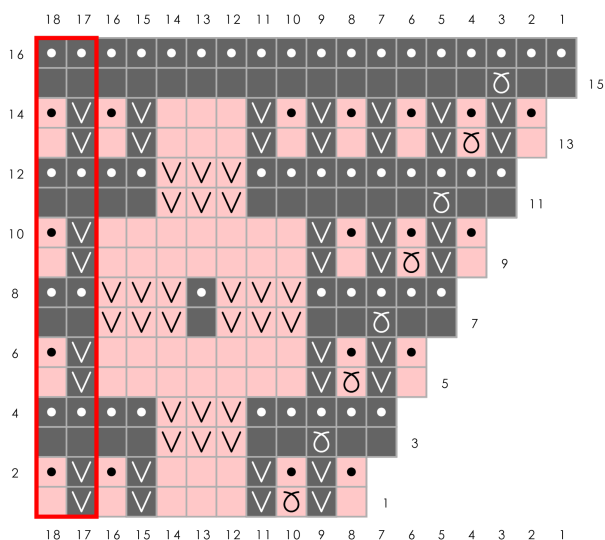


Diagramme B

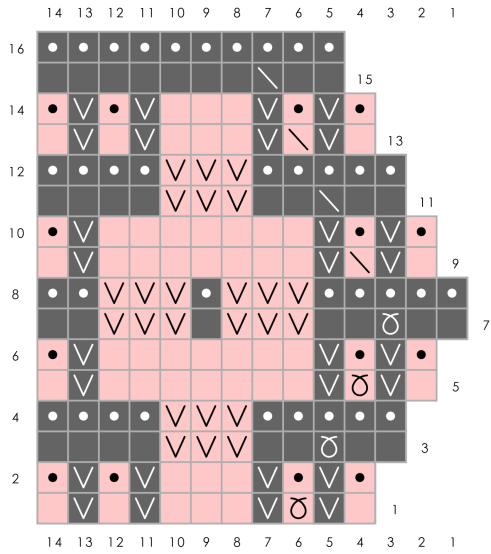


Diagramme C

