



TUTORIEL TRICOT

Muse Shawl

Châle Triangulaire Texturé

Design: Agata Mackiewicz | Garland, Autumn 2024

pompom x hobbii

MATÉRIEL

Hobbii x Pom Pom Garland

Teinte: Muse, 7 pelotes

Aiguille circulaire 4 mm, 100 cm de long
Utilisez toujours une taille d'aiguille qui donnera le bon échantillon après le blocage.

4 marqueurs de maille, aiguille à torsade, aiguille à laine

QUALITÉ DU FIL

 **Garland**, Hobbii x Pom Pom

70% Coton, 30% Alpaga

105 m pour 50 g

ÉCHANTILLON

24 m et 36 rangs = 10 cm en suivant le point du diagramme (le carré rouge du Diagramme C).

TAILLE

Taille unique

MESURES

68 cm de profondeur x 150 cm de large sur le bord supérieur

INFORMATION SUR LE TUTORIEL

Muse est un châle triangulaire, travaillé du haut vers le bas avec des augmentations travaillées sur tous les rangs endroit. Le châle commence avec un montage garter tab, et présente des colonnes de torsades wishbone et nupps avec un point mousse le long des bords supérieurs. Le bord inférieur est travaillé en côtes torses.

HASHTAGS POUR LES RÉSEAUX

SOCIAUX

#MuseShawl #PomPomxHobbiiGarland
#PomPomXHobbii

ACHETEZ VOTRE FIL ICI

<https://shop.hobbii.fr/muse-shawl-chale-triangulaire-texture>

QUESTIONS

En cas de questions sur ce modèle, veuillez écrire à support@hobbii.fr

Merci d'indiquer le nom et le numéro du modèle.

Amusez-vous bien!

Tutoriel



ABRÉVIATIONS

aug	augmentation
m end	maille endroit
AIG	augmentation d'une maille endroit inclinée à gauche
AIGenv	augmentation d'une maille envers inclinée à gauche
AID	augmentation d'une maille endroit inclinée à droite
AIDenv	augmentation d'une maille envers inclinée à droite
m env	maille envers
mt	motif
PM	Placer marqueur
rép	répéter
END	endroit du travail
glM	glisser marqueur
torse	tricoter sur le brin arrière
ENV	envers du travail
afdev	avec le fil devant
gl	glisser

GLOSSAIRES DES POINTS

1/3 TG: gl1 sur l'aiguille à torsade, placer devant, 3 m end, 1 m end sur l'aiguille à torsade.

1/3 TD: gl3 sur l'aiguille à torsade, placer derrière, 1 m end, 3 m end sur l'aiguille à torsad.

Nupp 5-m: [(1 m end, jeté) deux fois, 1 m end] dans la m suivante, insérer l'aiguille droite dans le brin arrière de ces 5 m et 5m ens end torse.

Nupp 7-m: [(1 m end, jeté) 3 fois, 1 m end] dans la m suivante, insérer l'aiguille droite dans le brin arrière de ces 7 m et 7m ens end torse.

LE TUTORIEL COMMENCE

Garter Tab

Monter 3 m. Tricoter 6 rangs en m end.

Rang 1 (END)(aug): 3 m end, tourner le travail vers la droite, [PM, relever et tricoter à l'end 1 m du relief du point mousse] 3 fois, PM, tourner le travail, relever et tricoter à l'end 3 m sur le rang de montage. 9 m

Rang 2 (ENV): 3 m end, [gLM, 1 m env] 3 fois, gLM, 3 m end.

Section A

Rang 1 (END)(aug): 3 m end, gLM, tricoter Diagramme A jusqu'au marqueur, gLM, 1 m end, gLM, tricoter Diagramme A jusqu'au marqueur, gLM, 3 m end. 4 m aug

Rang 2 (ENV): 3 m end, gLM, tricoter le rang suivant du Diagramme A jusqu'au marqueur, gLM, 1 m end, gLM, tricoter le rang suivant du Diagramme A jusqu'au marqueur, gLM, 3 m end.

En tricotant le rang suivant du diagramme à chaque fois, continuer jusqu'au rang 36 du Diagramme A. 81 m

Section B

Rang 1 (END)(aug): 3 m end, gLM, tricoter Diagramme B jusqu'au marqueur, gLM, 1 m end, gLM, tricoter Diagramme B jusqu'au marqueur, gLM, 3 m end. 4 m aug

Rang 2 (ENV): 3 m end, gLM, tricoter le rang suivant du Diagramme B, gLM, 1 m end, gLM, tricoter le rang suivant du Diagramme B, gLM, 3 m end.

En tricotant le rang suivant du diagramme à chaque fois, continuer jusqu'au rang 28 du Diagramme B. 137 m

Section C

Rang 1 (END)(aug): 3 m end, gLM, tricoter Diagramme C jusqu'au marqueur en tricotant la rép du mt 5 fois, gLM, 1 m end, gLM, tricoter Diagramme C jusqu'au marqueur en tricotant la rép du mt 5 fois, gLM, 3 m end. 4 m aug

Rang 2 (ENV): 3 m end, gLM, tricoter le rang suivant du Diagramme C jusqu'au marqueur, gLM, 1 m end, gLM, tricoter le rang suivant du Diagramme C jusqu'au marqueur, gLM, 3 m end.

En tricotant le rang suivant du diagramme à chaque fois, continuer jusqu'au rang 24 du Diagramme C. 185 m

Rép rangs 1-24 du Diagramme C, en tricotant la rép du mt 7 fois sur chaque moitié du châle. 233 m

Rép rangs 1-24 du Diagramme C, en tricotant la rép du mt 9 fois sur chaque moitié du châle. 281 m

Rép rangs 1-24 du Diagramme C, en tricotant la rép du mt 11 fois sur chaque moitié du châle. 329 m

Section D

Rang 1 (END)(aug): 3 m end, gLM, tricoter Diagramme D jusqu'au marqueur en tricotant la rép du mt 6 fois, gLM, 1 m end, gLM, tricoter Diagramme D jusqu'au marqueur en tricotant la rép du mt 6 fois, gLM, 3 m end. *4 m aug*

Rang 2 (ENV): 3 m end, gLM, tricoter Diagramme D jusqu'au marqueur, gLM, 1 m end, gLM, tricoter Diagramme D jusqu'au marqueur, gLM, 3 m end.

En tricotant le rang suivant du diagramme à chaque fois, continuer jusqu'au rang 24 du Diagramme D. *377 m*

Section E

Rang 1 (END)(aug): 3 m end, gLM, tricoter Diagramme E jusqu'au marqueur en tricotant la rép du mt 15 fois, gLM, 1 m end, gLM, tricoter Diagramme E jusqu'au marqueur en tricotant la rép du mt 15 fois, gLM, 3 m end. *4 m aug*

Rang 2 (ENV): 3 m end, gLM, tricoter Diagramme E jusqu'au marqueur, gLM, 1 m end, gLM, tricoter Diagramme E jusqu'au marqueur, gLM, 3 m end.

En tricotant le rang suivant du diagramme à chaque fois, continuer jusqu'au rang 12 du Diagramme E. *401 m*

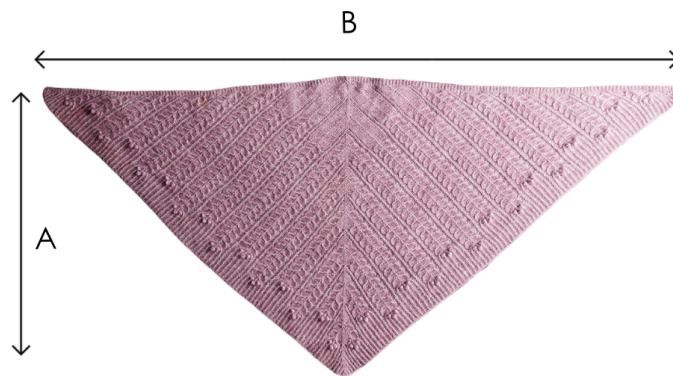
Rabattre toutes les mailles en suivant le motif.

FINITIONS

Cacher les fils et bloquer aux mesures.

Amusez-vous!

SCHÉMA



A: 68 cm

B: 150 cm

Agata Mackiewicz «Amanita» est une créatrice tricot basée à Varsovie, en Pologne. Elle est uneoureuse de la nature et de la musique vintage. Elle aime essayer de nouvelles techniques et essaie de rendre ses conceptions simples mais avec des éléments accrocheurs. Les fils de laine et de mohair sont ses préférés pour travailler, ainsi que toutes les couleurs automnales et tons naturels. [@amanitamaille endroits](#)

Légende



END: maille endroit
ENV: maille envers



END: maille envers
ENV: maille endroit



END: glisser à l'envers avec le fil derrière
ENV: glisser à l'envers avec le fil devant



END: 1 maille endroit torse
ENV: 1 maille envers torse



END: augmenter d'1 maille endroit inclinée à gauche
ENV: augmenter d'1 maille envers inclinée à gauche



END: augmenter d'1 maille envers inclinée à gauche
ENV: augmenter d'1 maille endroit inclinée à gauche



END: augmenter d'1 maille endroit inclinée à droite
ENV: augmenter d'1 maille envers inclinée à droite



END: augmenter d'1 maille envers inclinée à droite
ENV: augmenter d'1 maille endroit inclinée à droite



Nupp 5-m



Nupp 7-m



1/3 TD



1/3 TG



Répétition du motif

Diagramme A

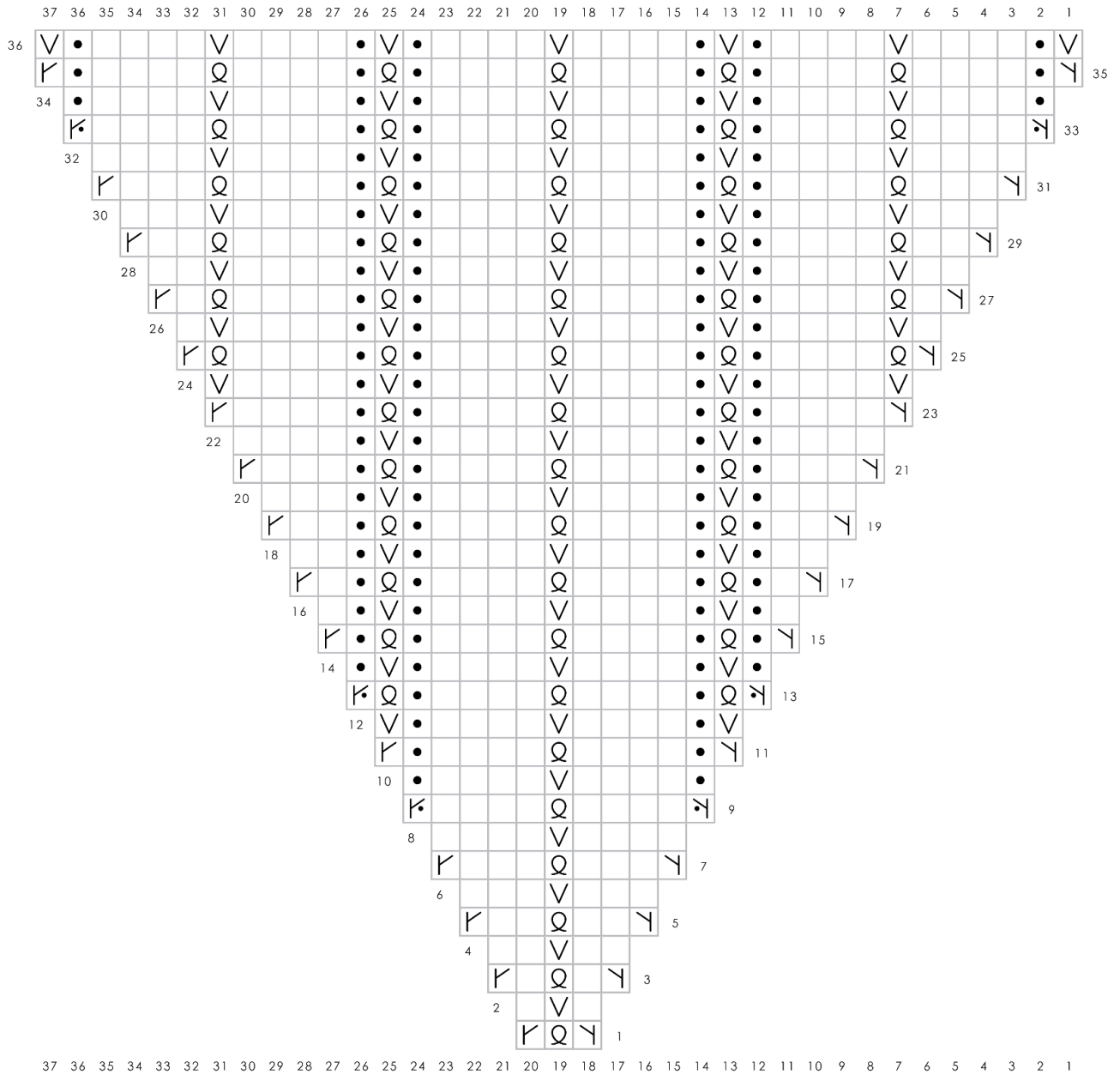


Diagramme B

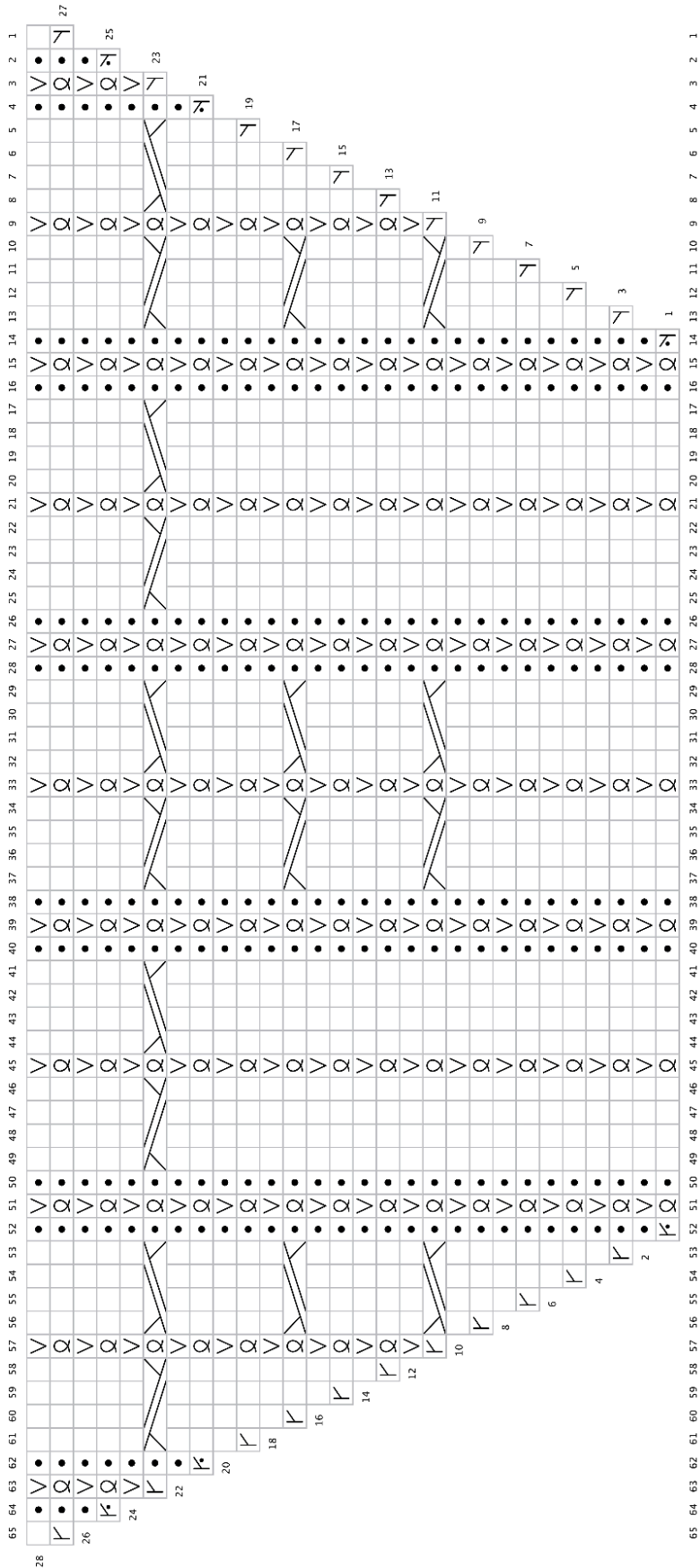


Diagramme C

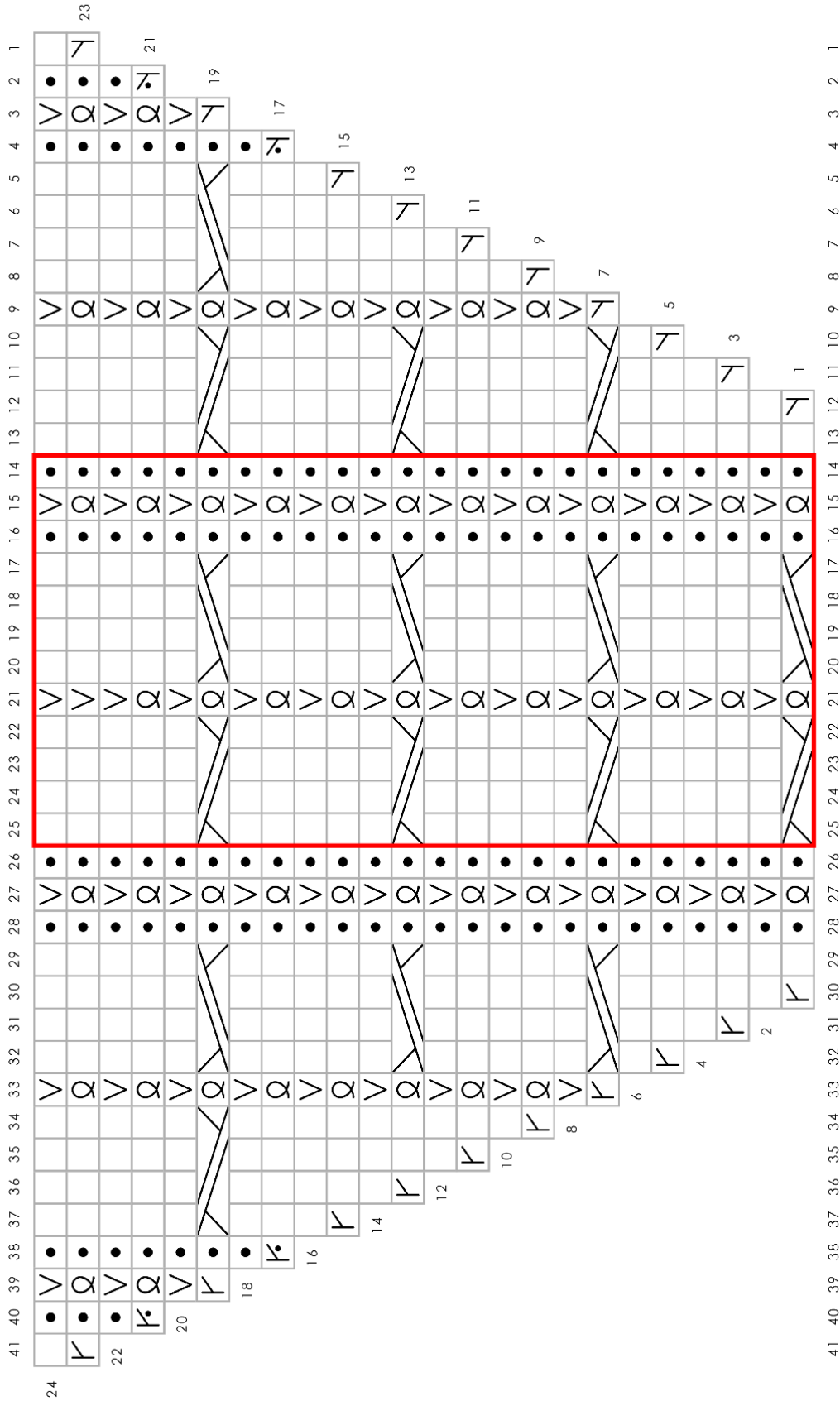
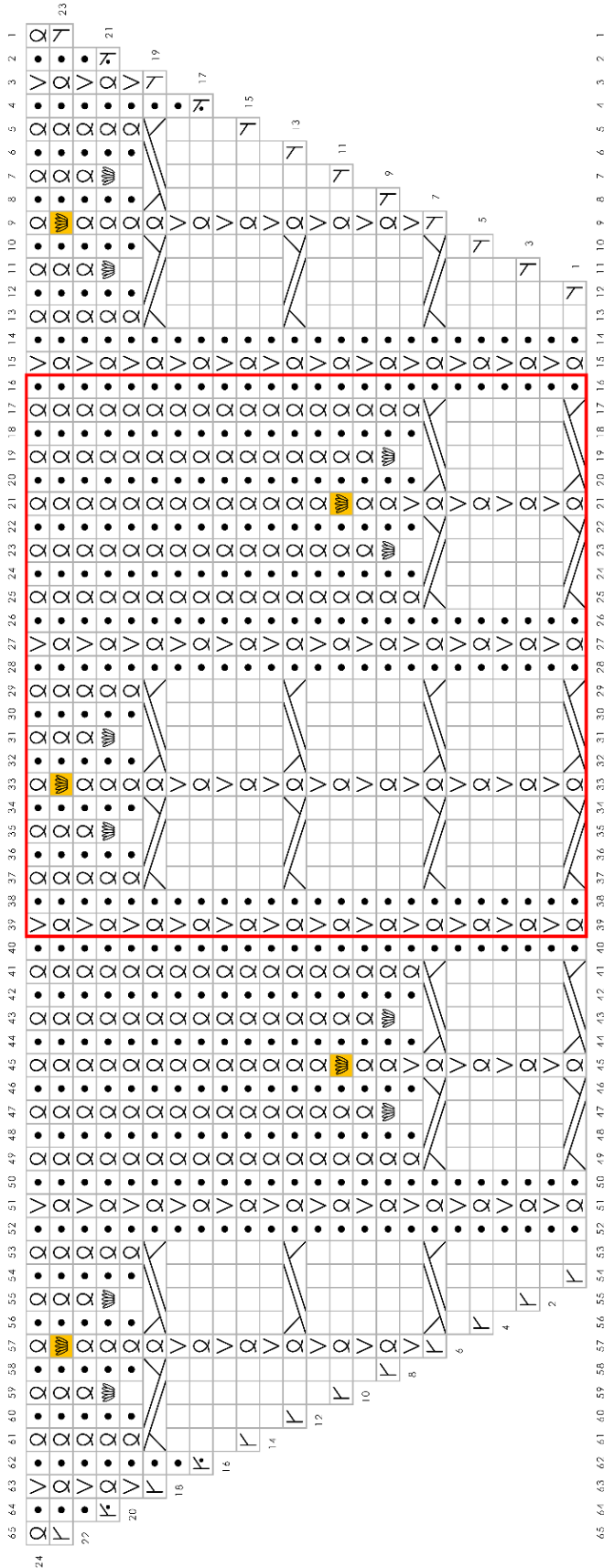


Diagramme D



INSTRUCTIONS ÉCRITES POUR LES DIAGRAMMES

DIAGRAMME A

Rang 1 (END): AIG, 1 m end torse, AID. 3 m

Rang 2 (ENV): 1 m env, gl1 afdev, 1 m env.

Rang 3: AIG, 1 m end, 1 m end torse, 1 m end, AID. 5 m

Rang 4: 2 m env, gl1 afdev, 2 m env.

Rang 5: AIG, 2 m end, 1 m end torse, 2 m end, AID. 7 m

Rang 6: 3 m env, gl1 afdev, 3 m env.

Rang 7: AIG, 3 m end, 1 m end torse, 3 m end, AID. 9 m

Rang 8: 4 m env, gl1 afdev, 4 m env.

Rang 9: AIGenv, 4 m end, 1 m end torse, 4 m end, AIDenv. 11 m

Rang 10: 1 m end, 4 m env, gl1 afdev, 4 m env, 1 m end.

Rang 11: AIG, 1 m env, 4 m end, 1 m end torse, 4 m end, 1 m env, AID. 13 m

Rang 12: gl1 afdev, 1 m end, 4 m env, gl1 afdev, 4 m env, 1 m end, gl1 afdev.

Rang 13: AIGenv, 1 m end torse, 1 m env, 4 m end, 1 m end torse, 4 m end, 1 m env, 1 m end torse, AIDenv. 15 m

Rang 14: 1 m end, gl1 afdev, 1 m end, 4 m env, gl1 afdev, 4 m env, 1 m end, gl1 afdev, 1 m end.

Rang 15: AIG, 1 m env, 1 m end torse, 1 m env, 4 m end, 1 m end torse, 4 m end, 1 m env, 1 m end torse, 1 m env, AID. 17 m

Rang 16: 1 m env, 1 m end, gl1 afdev, 1 m end, 4 m env, gl1 afdev, 4 m env, 1 m end, gl1 afdev, 1 m end, 1 m env.

Rang 17: AIG, 1 m end, 1 m env, 1 m end torse, 1 m env, 4 m end, 1 m end torse, 4 m end, 1 m env, 1 m end torse, 1 m env, 1 m end, AID. 19 m

Rang 18: 2 m env, 1 m end, gl1 afdev, 1 m end, 4 m env, gl1 afdev, 4 m env, 1 m end, gl1 afdev, 1 m end, 2 m env.

Rang 19: AIG, 2 m end, 1 m env, 1 m end torse, 1 m env, 4 m end, 1 m end torse, 4 m end, 1 m env, 1 m end torse, 1 m env, 2 m end, AID. 21 m

Rang 20: 3 m env, 1 m end, gl1 afdev, 1 m end, 4 m env, gl1 afdev, 4 m env, 1 m end, gl1 afdev, 1 m end, 3 m env.

Rang 21: AIG, 3 m end, 1 m env, 1 m end torse, 1 m env, 4 m end, 1 m end torse, 4 m end, 1 m env, 1 m end torse, 1 m env, 3 m end, AID. 23 m

Rang 22: 4 m env, 1 m end, gl1 afdev, 1 m end, 4 m env, gl1 afdev, 4 m env, 1 m end, gl1 afdev, 1 m end, 4 m env.

Rang 23: AIG, 4 m end, 1 m env, 1 m end torse, 1 m env, 4 m end, 1 m end torse, 4 m end, 1 m env, 1 m end torse, 1 m env, 4 m end, AID. 25 m

Rang 24: [gl1 afdev, 4 m env, 1 m end, gl1 afdev, 1 m end, 4 m env] deux fois, gl1 afdev.

Rang 25: AIG, [1 m end torse, 4 m end, 1 m env, 1 m end torse, 1 m env, 4 m end] deux fois, 1 m end torse, AID. 27 m

Rang 26: 1 m env, [gl1 afdev, 4 m env, 1 m end, gl1 afdev, 1 m end, 4 m env] deux fois, gl1 afdev, 1 m env.

Rang 27: AIG, 1 m end, [1 m end torse, 4 m end, 1 m env, 1 m end torse, 1 m env, 4 m end] deux fois, 1 m end torse, 1 m end, AID. 29 m

Rang 28: 2 m env, [gl1 afdev, 4 m env, 1 m end, gl1 afdev, 1 m end, 4 m env] deux fois, gl1 afdev, 2 m env.

Rang 29: AIG, 2 m end, [1 m end torse, 4 m end, 1 m env, 1 m end torse, 1 m env, 4 m end] deux fois, 1 m end torse, 2 m end, AID. 31 m

Rang 30: 3 m env, [gl1 afdev, 4 m env, 1 m end, gl1 afdev, 1 m end, 4 m env] deux fois, gl1 afdev, 3 m env.

Rang 31: AIG, 3 m end, [1 m end torse, 4 m end, 1 m env, 1 m end torse, 1 m env, 4 m end] deux fois, 1 m end torse, 3 m end, AID. 33 m

Rang 32: [4 m env, gl1 afdev, 4 m env, 1 m end, gl1 afdev, 1 m end] deux fois, 4 m env, gl1 afdev, 4 m env.

Rang 33: AIGenv, [4 m end, 1 m end torse, 4 m end, 1 m env, 1 m end torse, 1 m env] deux fois, 4 m end, 1 m end torse, 4 m end, AIDenv. 35 m

Rang 34: [1 m end, 4 m env, gl1 afdev, 4 m env, 1 m end, gl1 afdev] deux fois, 1 m end, 4 m env, gl1 afdev, 4 m env, 1 m end.

Rang 35: AIG, [1 m env, 4 m end, 1 m end torse, 4 m end, 1 m env, 1 m end torse] deux fois, 1 m env, 4 m end, 1 m end torse, 4 m end, 1 m env, AID. 37 m

Rang 36: [gl1 afdev, 1 m end, 4 m env, gl1 afdev, 4 m env, 1 m end] 3 fois, gl1 afdev.

DIAGRAMME B

Rang 1 (END): AIGenv, [1 m end torse, 1 m env, 4 m end, 1 m end torse, 4 m end, 1 m env] 3 fois, 1 m end torse, AIDenv. 39 m

Rang 2 (ENV): [1 m end, gl1 afdev, 1 m end, 4 m env, gl1 afdev, 4 m env] 3 fois, 1 m end, gl1 afdev, 1 m end.

Rang 3: AIG, [1 m env, 1 m end torse, 1 m env, 4 m end, 1 m end torse, 4 m end] 3 fois, 1 m env, 1 m end torse, 1 m env, AID. 41 m

Rang 4: 1 m env, [1 m end, gl1 afdev, 1 m end, 4 m env, gl1 afdev, 4 m env] 3 fois, 1 m end, gl1 afdev, 1 m end, 1 m env.

Rang 5: AIG, 1 m end, [1 m env, 1 m end torse, 1 m env, 4 m end, 1 m end torse, 4 m end] 3 fois, 1 m env, 1 m end torse, 1 m env, 1 m end, AID. 43 m

Rang 6: 2 m env, [1 m end, gl1 afdev, 1 m end, 4 m env, gl1 afdev, 4 m env] 3 fois, 1 m end, gl1 afdev, 1 m end, 2 m env.

Rang 7: AIG, 2 m end, [1 m env, 1 m end torse, 1 m env, 4 m end, 1 m end torse, 4 m end] 3 fois, 1 m env, 1 m end torse, 1 m env, 2 m end, AID. 45 m

Rang 8: 3 m env, [1 m end, gl1 afdev, 1 m end, 4 m env, gl1 afdev, 4 m env] 3 fois, 1 m end, gl1 afdev, 1 m end, 3 m env.

Rang 9: AIG, 3 m end, [1 m env, 1 m end torse, 1 m env, 4 m end, 1 m end torse, 4 m end] 3 fois, 1 m env, 1 m end torse, 1 m env, 3 m end, AID. 47 m

Rang 10: [4 m env, 1 m end, gl1 afdev, 1 m end, 4 m env, gl1 afdev] 3 fois, 4 m env, 1 m end, gl1 afdev, 1 m end, 4 m env.

Rang 11: AIG, 1/3 TG, 1 m env, 1 m end torse, 1 m env, 4 m end, 1 m end torse, 4 m end, 1 m env, 1 m end torse, 1 m env, 1/3 TD, 1 m end torse, 1/3 TG, 1 m env, 1 m end torse, 1 m env, 4 m end, 1 m end torse, 4 m end, 1 m env, 1 m end torse, 1 m env, 1/3 TD, AID. 49 m

Rang 12: [gl1 afdev, 4 m env, 1 m end, gl1 afdev, 1 m end, 4 m env] 4 fois, gl1 afdev.

Rang 13: AIG, [1 m end torse, 4 m end, 1 m env, 1 m end torse, 1 m env, 4 m end] 4 fois, 1 m end torse, AID. 51 m

Rang 14: 1 m env, [gl1 afdev, 4 m env, 1 m end, gl1 afdev, 1 m end, 4 m env] 4 fois, gl1 afdev, 1 m env.

Rang 15: AIG, 1 m end, [1 m end torse, 4 m end, 1 m env, 1 m end torse, 1 m env, 4 m end] 4 fois, 1 m end torse, 1 m end, AID. 53 m

Rang 16: 2 m env, [gl1 afdev, 4 m env, 1 m end, gl1 afdev, 1 m end, 4 m env] 4 fois, gl1 afdev, 2 m env.

Rang 17: AIG, 2 m end, [1 m end torse, 1/3 TG, 1 m env, 1 m end torse, 1 m env, 4 m end, 1 m end torse, 4 m end, 1 m env, 1 m end torse, 1 m env, 1/3 TD] deux fois, 1 m end torse, 2 m end, AID. 55 m

Rang 18: 3 m env, [gl1 afdev, 4 m env, 1 m end, gl1 afdev, 1 m end, 4 m env] 4 fois, gl1 afdev, 3 m env.

Rang 19: AIG, 3 m end, [1 m end torse, 4 m end, 1 m env, 1 m end torse, 1 m env, 4 m end] 4 fois, 1 m end torse, 3 m end, AID. 57 m

Rang 20: [4 m env, gl1 afdev, 4 m env, 1 m end, gl1 afdev, 1 m end] 4 fois, 4 m env, gl1 afdev, 4 m env.

Rang 21: AIGenv, [4 m end, 1 m end torse, 4 m end, 1 m env, 1 m end torse, 1 m env] 4 fois, 4 m end, 1 m end torse, 4 m end, AIDenv. 59 m

Rang 22: [1 m end, 4 m env, gl1 afdev, 4 m env, 1 m end, gl1 afdev] 4 fois, 1 m end, 4 m env, gl1 afdev, 4 m env, 1 m end.

Rang 23: AIG, [1 m env, 1/3 TD, 1 m end torse, 1/3 TG, 1 m env, 1 m end torse] 4 fois, 1 m env, 1/3 TD, 1 m end torse, 1/3 TG, 1 m env, AID. 61 m

Rang 24: [gl1 afdev, 1 m end, 4 m env, gl1 afdev, 4 m env, 1 m end] 5 fois, gl1 afdev.

Rang 25: AIGenv, [1 m end torse, 1 m env, 4 m end, 1 m end torse, 4 m end, 1 m env] 5 fois, 1 m end torse, AIDenv. 63 m

Rang 26: [1 m end, gl1 afdev, 1 m end, 4 m env, gl1 afdev, 4 m env] 5 fois, 1 m end, gl1 afdev, 1 m end.

Rang 27: AIG, [1 m env, 1 m end torse, 1 m env, 4 m end, 1 m end torse, 4 m end] 5 fois, 1 m env, 1 m end torse, 1 m env, AID. 65 m

Rang 28: 1 m env, [1 m end, gl1 afdev, 1 m end, 4 m env, gl1 afdev, 4 m env] 5 fois, 1 m end, gl1 afdev, 1 m end, 1 m env.

DIAGRAMME C

Rang 1 (END): AIG, 1 m end, [1 m env, 1 m end torse, 1 m env, 1/3 TD, 1 m end torse, 1/3 TG] jusqu'à ce qu'il reste 4 m, 1 m env, 1 m end torse, 1 m env, 1 m end, AID. 2 m aug

Rang 2 (ENV): 2 m env, 1 m end, gl1 afdev, 1 m end, [4 m env, gl1 afdev, 4 m env, 1 m end, gl1 afdev, 1 m end] jusqu'à ce qu'il reste 2 m, 2 m env.

Rang 3: AIG, 2 m end, [1 m env, 1 m end torse, 1 m env, 4 m end, 1 m end torse, 4 m end] jusqu'à ce qu'il reste 5 m, 1 m env, 1 m end torse, 1 m env, 2 m end, AID. 2 m aug

Rang 4: 3 m env, 1 m end, gl1 afdev, 1 m end, [4 m env, gl1 afdev, 4 m env, 1 m end, gl1 afdev, 1 m end] jusqu'à ce qu'il reste 3 m, 3 m env.

Rang 5: AIG, 3 m end, 1 m env, 1 m end torse, (1 m env, 4 m end, 1 m end torse, 4 m end) jusqu'à ce qu'il reste 6 m, 1 m env, 1 m end torse, 1 m env, 3 m end, AID. 2 m aug

Rang 6: 4 m env, 1 m end, gl1 afdev, 1 m end, [4 m env, gl1 afdev, 4 m env, 1 m end, gl1 afdev, 1 m end] jusqu'à ce qu'il reste 4 m, 4 m env.

Rang 7: AIG, 1/3 TG, [1 m env, 1 m end torse, 1 m env, 1/3 TD, 1 m end torse, 1/3 TG] jusqu'à ce qu'il reste 7 m, 1 m env, 1 m end torse, 1 m env, 1/3 TD, AID. 2 m aug

Rang 8: gl1 afdev, 4 m env, 1 m end, gl1 afdev, 1 m end, [4 m env, gl1 afdev, 4 m env, 1 m end, gl1 afdev, 1 m env] jusqu'à ce qu'il reste 5 m, 4 m env, gl1 afdev.

Rang 9: AIG, 1 m end torse, 4 m end, [1 m env, 1 m end torse, 1 m env, 4 m end, 1 m end torse, 4 m end] jusqu'à ce qu'il reste 8 m, 1 m env, 1 m end torse, 1 m env, 4 m end, 1 m end torse, AID. 2 m aug

Rang 10: 1 m env, gl1 afdev, 4 m env, 1 m end, gl1 afdev, 1 m end, [4 m env, gl1 afdev, 4 m env, 1 m end, gl1 afdev, 1 m env] jusqu'à ce qu'il reste 6 m, 4 m env, gl1 afdev, 1 m env.

Rang 11: AIG, 1 m end, 1 m end torse, 4 m end, [1 m env, 1 m end torse, 1 m env, 4 m end, 1 m end torse, 4 m end] jusqu'à ce qu'il reste 9 m, 1 m env, 1 m end torse, 1 m env, 4 m end, 1 m end torse, 1 m end, AID. 2 m aug

Rang 12: 2 m env, gl1 afdev, 4 m env, 1 m end, gl1 afdev, 1 m end, [4 m env, gl1 afdev, 4 m env, 1 m end, gl1 afdev, 1 m env] jusqu'à ce qu'il reste 7 m, 4 m env, gl1 afdev, 2 m env.

Rang 13: AIG, 2 m end, 1 m end torse, 1/3 TG, [1 m env, 1 m end torse, 1 m env, 1/3 TD, 1 m end torse, 1/3 TG] jusqu'à ce qu'il reste 10 m, 1 m env, 1 m end torse, 1 m env, 1/3 TD, 1 m end torse, 2 m end, AID. 2 m aug

Rang 14: 3 m env, gl1 afdev, 4 m env, 1 m end, gl1 afdev, 1 m end, [4 m env, gl1 afdev, 4 m env, 1 m end, gl1 afdev, 1 m env] jusqu'à ce qu'il reste 8 m, 4 m env, gl1 afdev, 3 m env.

Rang 15: AIG, 3 m end, 1 m end torse, 4 m end, [1 m env, 1 m end torse, 1 m env, 4 m end, 1 m end torse, 4 m end] jusqu'à ce qu'il reste 11 m, 1 m env, 1 m end torse, 1 m env, 4 m end, 1 m end torse, 3 m end, AID. 2 m aug

Rang 16: [4 m env, gl1 afdev, 4 m env, 1 m end, gl1 afdev, 1 m end] jusqu'à ce qu'il reste 9 m, 4 m env, gl1 afdev, 4 m env.

Rang 17: AIGenv, 4 m end, 1 m end torse, 4 m end, [1 m env, 1 m end torse, 1 m env, 4 m end, 1 m end torse, 4 m end] jusqu'à la fin, AIDenv. 2 m aug

Rang 18: 1 m end, [4 m env, gl1 afdev, 4 m env, 1 m end, gl1 afdev, 1 m end] jusqu'à ce qu'il reste 10 m, 4 m env, gl1 afdev, 4 m env, 1 m end.

Rang 19: AIG, 1 m env, 1/3 TD, 1 m end torse, 1/3 TG, [1 m env, 1 m end torse, 1 m env, 1/3 TD, 1 m end torse, 1/3 TG] jusqu'à ce qu'il reste 1 m, 1 m env, AID. 2 m aug

Rang 20: gl1 afdev, 1 m end, [4 m env, gl1 afdev, 4 m env, 1 m end, gl1 afdev, 1 m end] jusqu'à ce qu'il reste 11 m, 4 m env, gl1 afdev, 4 m env, 1 m end, gl1 afdev.

Rang 21: AIGenv, 1 m end torse, 1 m env, 4 m end, 1 m end torse, 4 m end, [1 m env, 1 m end torse, 1 m env, 4 m end, 1 m end torse, 4 m end] jusqu'à ce qu'il reste 2 m, 1 m env, 1 m end torse, AIDenv. 2 m aug

Rang 22: 1 m end, gl1 afdev, 1 m end, [4 m env, gl1 afdev, 4 m env, 1 m end, gl1 afdev, 1 m end] jusqu'à la fin.

Rang 23: AIG, [1 m env, 1 m end torse, 1 m env, 4 m end, 1 m end torse, 4 m end] jusqu'à ce qu'il reste 3 m, 1 m env, 1 m end torse, 1 m env, AID. 2 m aug

Rang 24: 1 m env, 1 m end, gl1 afdev, 1 m end, [4 m env, gl1 afdev, 4 m env, 1 m end, gl1 afdev, 1 m end] jusqu'à ce qu'il reste 1 m, 1 m env.

DIAGRAMME D

Rang 1 (END): AIG, 1 m end, 1 m env, 1 m end torse, [(1 m env, 1/3 TD, 1 m end torse, 1/3 TG, 1 m env, 1 m end torse) x2] jusqu'à ce qu'il reste 14 m, 1 m env, 1/3 TD, 1 m end torse, 1/3 TG, 1 m env, 1 m end torse, 1 m env, 1 m end, AID. 2 m aug

Rang 2 (ENV): 2 m env, 1 m end, gl1 afdev, 1 m end, [4 m env, gl1 afdev, 4 m env, 1 m end, gl1 afdev, 1 m end] jusqu'à ce qu'il reste 2 m, 2 m env.

Rang 3: AIG, 2 m end, [1 m env, 1 m end torse, 1 m env, 4 m end, 1 m end torse, 4 m end] jusqu'à ce qu'il reste 5 m, 1 m env, 1 m end torse, 1 m env, 2 m end, AID. 2 m aug

Rang 4: 3 m env, 1 m end, gl1 afdev, 1 m end, [4 m env, gl1 afdev, 4 m env, 1 m end, gl1 afdev, 1 m end] jusqu'à ce qu'il reste 3 m, 3 m env.

Rang 5: AIG, 3 m end, [1 m env, 1 m end torse, 1 m env, 4 m end, 1 m end torse, 4 m end] jusqu'à ce qu'il reste 6 m, 1 m env, 1 m end torse, 1 m env, 3 m end, AID. 2 m aug

Rang 6: 4 m env, 1 m end, gl1 afdev, 1 m end, [4 m env, gl1 afdev, 4 m env, 1 m end, gl1 afdev, 1 m end] jusqu'à ce qu'il reste 4 m, 4 m env.

Rang 7: AIG, 1/3 TG, [1 m env, 1 m end torse, 1 m env, 1/3 TD, 1 m end torse, 1/3 TG] jusqu'à ce qu'il reste 7 m, 1 m env, 1 m end torse, 1 m env, 1/3 TD, AID. 2 m aug

Rang 8: gl1 afdev, 4 m env, 1 m end, gl1 afdev, 1 m end, 1 m env torse, 1 m end, 1 m env, 1 m end, gl1 afdev, 1 m end, 1 m env, 1 m end, 1 m env torse, 1 m env, [gl1 afdev, 1 m end, 4 m env, gl1 afdev, 4 m env, 1 m end, gl1 afdev, 1 m end, 1 m env torse, 1 m end, 1 m env, 1 m end, gl1 afdev, 1 m end, 1 m env, 1 m end, 1 m env torse, 1 m end] jusqu'à ce qu'il reste 7 m, gl1 afdev, 4 m env, gl1 afdev.

Rang 9: AIG, 1 m end torse, 4 m end, 1 m env, 1 m end torse, [1 m env, 1 m end torse, 1 m env, nupp 5-m, 1 m env, 1 m end torse, 1 m env, nupp 5-m, (1 m env, 1 m end torse) deux fois, 1 m env, 4 m end, 1 m end torse, 4 m end, 1 m env, 1 m end torse] jusqu'à ce qu'il reste 18 m, 1 m env, 1 m end torse, 1 m env, nupp 5-m, 1 m env, 1 m end torse, 1 m env, nupp 5-m, [1 m env, 1 m end torse] deux fois, 1 m env, 4 m end, 1 m end torse, AID. 2 m aug

pompom x hobbii

Rang 10: 1 m env, gl1 afdev, 4 m env, 1 m end, gl1 afdev, [1 m end, 1 m env torse] 5 fois, 1 m end, [gl1 afdev, 1 m end, 4 m env, gl1 afdev, 4 m env, 1 m end, gl1 afdev, (1 m end, 1 m env torse) 5 fois, 1 m end] jusqu'à ce qu'il reste 8 m, gl1 afdev, 1 m end, 4 m env, gl1 afdev, 1 m env.

Rang 11: AIG, 1 m end, 1 m end torse, 4 m end, 1 m env, 1 m end torse, [(1 m env, 1 m end torse) deux fois, 1 m env, nupp 7-m, (1 m env, 1 m end torse) 3 fois, 1 m env, 4 m end, 1 m end torse, 4 m end, 1 m env, 1 m end torse] jusqu'à ce qu'il reste 19 m, [1 m env, 1 m end torse] deux fois, 1 m env, nupp 7-m, [1 m env, 1 m end torse] 3 fois, 1 m env, 4 m end, 1 m end torse, 1 m end, AID. 2 m aug

Rang 12: 2 m env, gl1 afdev, 4 m env, 1 m end, gl1 afdev, [1 m end, 1 m env torse] 5 fois, 1 m end, [(gl1 afdev, 1 m end, 4 m env, gl1 afdev, 4 m env, 1 m end, gl1 afdev, (1 m end, 1 m env torse) 5 fois, 1 m end] jusqu'à ce qu'il reste 9 m, gl1 afdev, 1 m end, 4 m env, gl1 afdev, 2 m env.

Rang 13: AIG, 2 m end, 1 m end torse, 1/3 TG, 1 m env, 1 m end torse, [(1 m env, 1 m end torse) 6 fois, 1 m env, 1/3 TD, 1 m end torse, 1/3 TG, 1 m env, 1 m end torse] jusqu'à ce qu'il reste 20 m, [1 m env, 1 m end torse] 6 fois, 1 m env, 1/3 TD, 1 m end torse, 2 m end, AID. 2 m aug

Rang 14: 3 m env, gl1 afdev, 4 m env, 1 m end, gl1 afdev, [1 m end, 1 m env torse] 5 fois, 1 m end, [(gl1 afdev, 1 m end, 4 m env, gl1 afdev, 4 m env, 1 m end, gl1 afdev, (1 m end, 1 m env torse) 5 fois, 1 m end] jusqu'à ce qu'il reste 10 m, gl1 afdev, 1 m end, 4 m env, gl1 afdev, 3 m env.

Rang 15: AIG, 3 m end, 1 m end torse, 4 m end, 1 m env, 1 m end torse, [(1 m env, 1 m end torse) 6 fois, 1 m env, 4 m end, 1 m end torse, 4 m end, 1 m env, 1 m end torse] jusqu'à ce qu'il reste 21 m, [1 m env, 1 m end torse] 6 fois, 1 m env, 4 m end, 1 m end torse, 3 m end, AID. 2 m aug

Rang 16: 4 m env, gl1 afdev, 4 m env, 1 m end, gl1 afdev, [1 m end, 1 m env torse] 5 fois, 1 m end, [(gl1 afdev, 1 m end, 4 m env, gl1 afdev, 4 m env, 1 m end, gl1 afdev, (1 m end, 1 m env torse) 5 fois, 1 m end] jusqu'à ce qu'il reste 11 m, gl1 afdev, 1 m end, 4 m env, gl1 afdev, 4 m env.

Rang 17: AIGenv, [4 m end, 1 m end torse, 4 m end, (1 m env, 1 m end torse) 7 fois, 1 m env] jusqu'à ce qu'il reste 9 m, 4 m end, 1 m end torse, 4 m end, AIDenv. 2 m aug

Rang 18: 1 m end, [4 m env, gl1 afdev, 4 m env, 1 m end, gl1 afdev, (1 m end, 1 m env torse) 5 fois, 1 m end, gl1 afdev, 1 m env] jusqu'à ce qu'il reste 10 m, 4 m env, gl1 afdev, 4 m env, 1 m end.

Rang 19: AIG, 1 m env, [1/3 TD, 1 m end torse, 1/3 TG, (1 m env, 1 m end torse) 7 fois, 1 m env] jusqu'à ce qu'il reste 10 m, 1/3 TD, 1 m end torse, 1/3 TG, 1 m env, AID. 2 m aug

Rang 20: [gl1 afdev, (1 m end, 1 m env torse, 1 m end, 1 m env) deux fois, 1 m end, 1 m env torse, 1 m end, gl1 afdev, (1 m end, 1 m env torse) 5 fois, 1 m env] jusqu'à ce qu'il reste 13 m, gl1 afdev, [1 m end, 1 m env torse, 1 m end, 1 m env] deux fois, 1 m end, 1 m env torse, 1 m end, gl1 afdev.

Rang 21: AIGenv, [1 m end torse, (1 m env, 1 m end torse, 1 m env, nupp 5-m) deux fois, (1 m env, 1 m end torse) 7 fois] jusqu'à ce qu'il reste 13 m, 1 m end torse, [1 m env, 1 m end torse, 1 m env, nupp 5-m] deux fois, [1 m env, 1 m end torse] deux fois, AIDenv. *2 m aug*

Rang 22: 1 m end, [gl1 afdev, (1 m end, 1 m env torse) 5 fois, 1 m end] jusqu'à ce qu'il reste 2 m, gl1 afdev, 1 m end.

Rang 23: AIG, 1 m env, 1 m end torse, 1 m env, [(1 m env, 1 m end torse) deux fois, nupp 7-m, 1 m env, (1 m end torse, 1 m env) 9 fois] jusqu'à ce qu'il reste 12 m, [1 m env, 1 m end torse] deux fois, nupp 7-m, [1 m env, 1 m end torse] 3 fois, 1 m env, AID. *2 m aug*

Rang 24: 1 m env torse, 1 m end, [gl1 afdev, (1 m end, 1 m env torse) 5 fois, 1 m end] jusqu'à ce qu'il reste 3 m, gl1 afdev, 1 m end, 1 m env torse.

DIAGRAMME E

Rang 1 (END): AIGenv, [1 m end torse, 1 m env] jusqu'à ce qu'il reste 1 m avant marqueur, 1 m end torse, AIDenv. *2 m aug*

Rang 2 (ENV): 1 m end, 1 m env torse, 1 m end, [gl1 afdev, (1 m end, 1 m env torse) 5 fois, 1 m end] jusqu'à ce qu'il reste 4 m, gl1 afdev, 1 m end, 1 m env torse, 1 m end.

Rang 3: AIG, [1 m env, 1 m end torse] jusqu'à ce qu'il reste 1 m avant marqueur, 1 m env, AID. *2 m aug*

Rang 4: [1 m env torse, 1 m end] deux fois, [gl1 afdev, (1 m end, 1 m env torse) 5 fois, 1 m end] jusqu'à ce qu'il reste 5 m, gl1 afdev, [1 m end, 1 m env torse] deux fois.

Rang 5: Rép rang 1. *2 m aug*

Rang 6: 1 m end, [1 m env torse, 1 m end] deux fois, [gl1 afdev, (1 m end, 1 m env torse) 5 fois, 1 m end] jusqu'à ce qu'il reste 6 m, gl1 afdev, [1 m end, 1 m env torse] deux fois, 1 m end.

Rang 7: Rép rang 3. *2 m aug*

Rang 8: [1 m env torse, 1 m end] 3 fois, [gl1 afdev, (1 m end, 1 m env torse) 5 fois, 1 m end] jusqu'à ce qu'il reste 7 m, gl1 afdev, [1 m end, 1 m env torse] 3 fois.

Rang 9: Rép rang 1. *2 m aug*

Rang 10: 1 m end, [1 m env torse, 1 m end] 3 fois, [gl1 afdev, (1 m end, 1 m env torse) 5 fois, 1 m end] jusqu'à ce qu'il reste 8 m, gl1 afdev, [1 m end, 1 m env torse] 3 fois, 1 m end.

Rang 11: Rép rang 3. *2 m aug*

Rang 12: [1 m env torse, 1 m end] 4 fois, 1 m end, [gl1 afdev, (1 m end, 1 m env torse) 5 fois, 1 m end] jusqu'à ce qu'il reste 9 m, gl1 afdev, [1 m end, 1 m env torse] 4 fois.