



MODÈLE DE CROCHET

Edelweiss

Écharpe

Conception : Monica Nanni - Mo Design | Hobbii Design

MATÉRIEL

Friends Kid Silk

1 pelote de couleur 107

1 pelote de couleur 73

Crochet 3,5 mm

QUALITÉ DE FIL

 Friends Kid Silk, Hobbii

72 % mohair, 25 % soie, 3 % laine

25 g = 200 m

ÉCHANTILLON

8 m x 7 rgs = 10 cm x 10 cm

en point de salomon (*love knot*)

ABRÉVIATIONS

Rg(s) : rang(s)

ms : maille(s) serrée(s)

ml : maille en l'air

TAILLE

Taille unique

MESURES

Largeur : 15 cm

Longueur: 170 cm

INFORMATIONS SUR LE MODÈLE

L'écharpe Edelweiss est un accessoire crocheté doux et léger, parfait pour vous si vous êtes un crocheteur intermédiaire. Le modèle est accompagné d'un guide photo très utile, qui facilite le suivi des changements de couleur et du design.

Vous apprendrez également un point génial appelé point de Salomon, ou *love knot* en anglais, qui donne à l'écharpe son joli aspect dentelle. Même si vous ne l'avez jamais essayé auparavant, les photos étape par étape vous guideront tout au long du processus. De plus, ce point est inspiré par la belle fleur d'Edelweiss !

HASHTAGS POUR LES RÉSEAUX

SOCIAUX

#hobbiidesign #hobbiisoulmate

#hobbiiedelweiss

OBTENEZ VOTRE FIL ET VOS

ACCESSOIRES ICI

<https://shop.hobbii.fr/edelweiss-echarpe>



QUESTIONS

En cas de questions sur ce modèle, veuillez écrire à support@hobbii.fr

Merci d'indiquer le nom et le numéro du modèle.

Amusez-vous bien !

Modèle



INFOS ET CONSEILS

Voici comment effectuer des changements de couleur dans ce modèle :

1. Tirez une boucle dans la dernière m du rg.
2. Faites un nœud avec les deux extrémités du fil pour sécuriser.
3. Crochetez 3 points de Salomon et tournez comme vous le feriez normalement à chaque rg.
4. Coupez l'excédent de fil.



ÉCHARPE

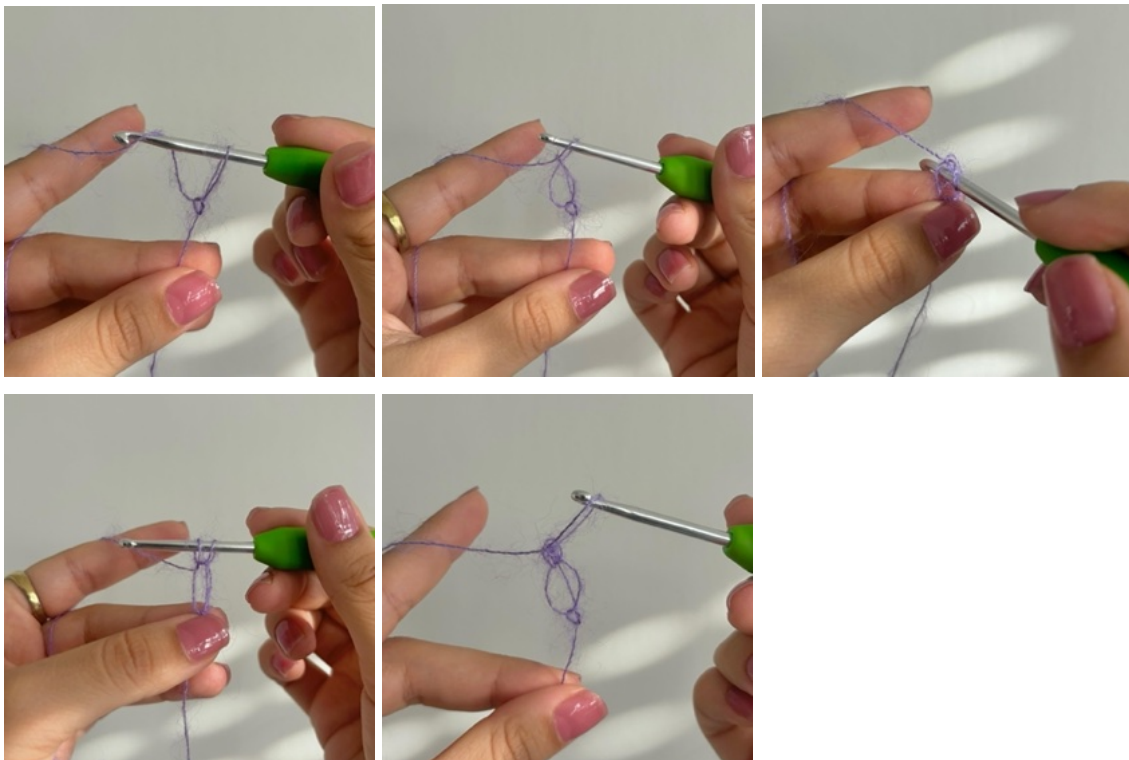
Chaînette de base

Utilisez votre fil couleur Lilas. Commencez par la chaînette de base en faisant un nœud coulant, puis 1 ml.

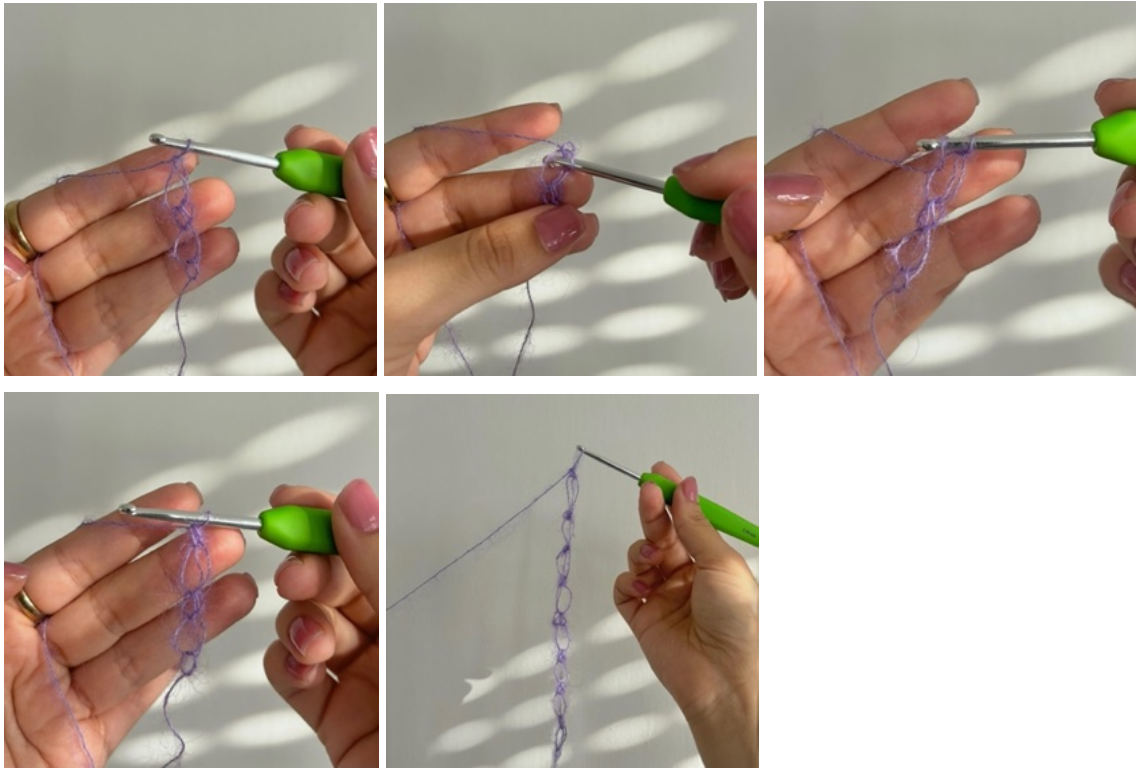


Point de Salomon (aussi appelé point d'amour ou *love knot* en anglais)

Tirez une boucle sur votre crochet d'environ 1 cm de hauteur, faites un jeté et tirez à travers la boucle, afin de créer une grande boucle sur votre crochet. Insérez le crochet dans la bosse arrière de la grande boucle (le brin unique à l'arrière de la boucle). Faites un jeté et tirez à travers la bosse arrière. Faites un jeté et tirez à travers les deux boucles sur votre crochet. Cela complète votre premier point de Salomon.

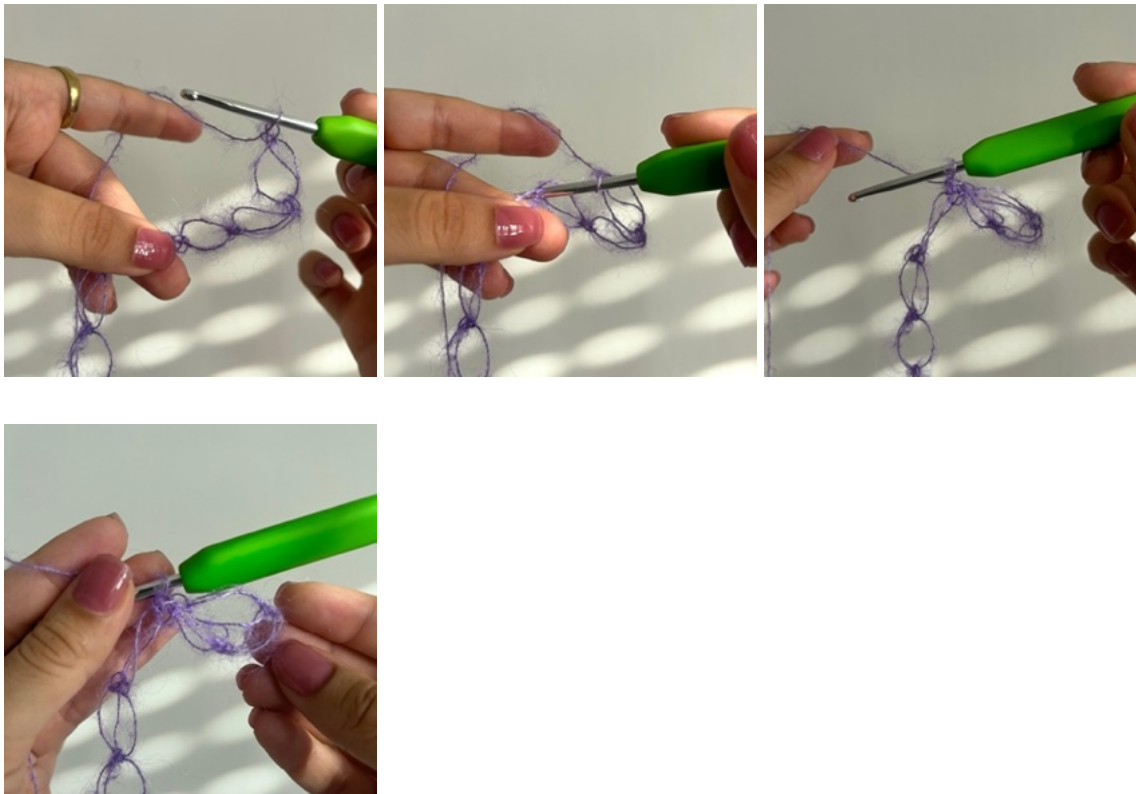


Continuez à faire des points de Salomon jusqu'à ce que vous ayez un total de 8 grandes boucles et 9 ms entre chaque.

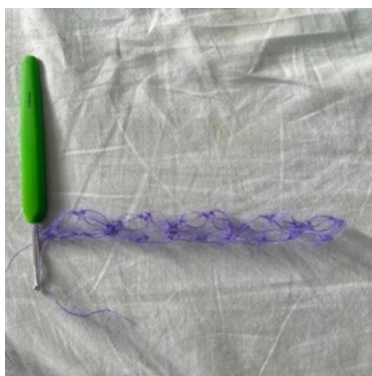
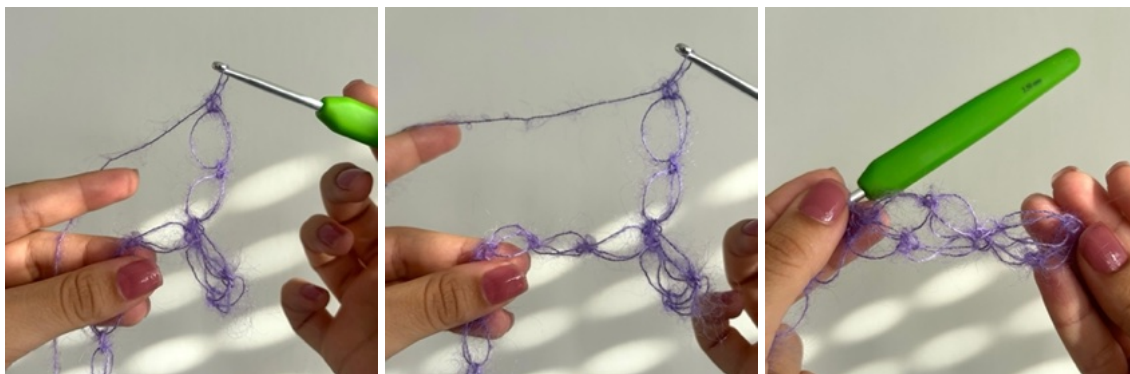


CORPS

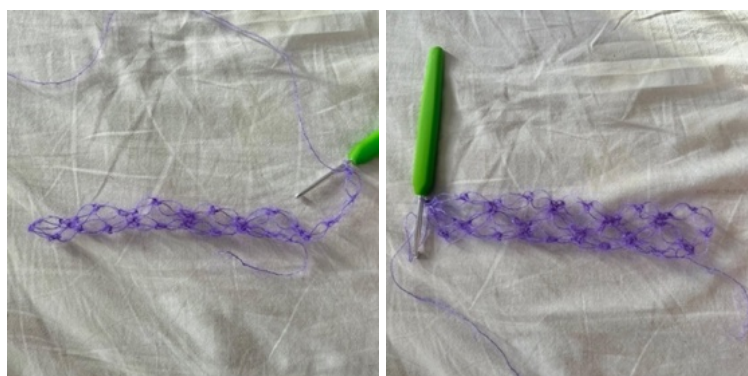
Rg 1 : Pour commencer le premier rg, crochetez 3 autres points de Salomon. Ensuite, faites une ms dans le quatrième point de Salomon à partir du crochet (dans la ms la plus serrée).



Maintenant, crochetez 2 points de Salomon, sautez un point de Salomon sur votre chaînette de base et faites 1 ms dans le suivant. Répétez ce processus 3 fois de plus.



Rg 2 : Tournez votre travail. Crochetez 3 points de Salomon. Faites 1 ms dans le prochain point de Salomon du rg précédent (celui qui n'est pas attaché à la chaînette de base), faites 2 points de Salomon, 1 ms dans le point de Salomon qui n'est pas attaché à la chaînette de base, répétez jusqu'à la fin du rg.



Rg 3 : Répétez le rg 2.

Rgs 4 à 103 : Répétez le rg 2. N'oubliez pas de tourner et de crocheter 3 points de Salomon au début de chaque rg. Alternez entre le fil lilas et jaune tous les 4 rgs jusqu'à la fin du modèle.



Profitez bien !
Monica Nanni

