



TUTORIEL CROCHET

# Pastello Rosa

Châle

Design: Crafty Maz Designs | Hobbii Design

## MATÉRIEL

1 pelotes de Sultan Pastello 06

Crochet 3,5mm  
Ciseaux  
Marqueurs de maille  
Mètre ruban

## QUALITÉ DU FIL

 **Sultan Pastello**, Hobbii  
100 % Coton  
200 g = 800 m

## ÉCHANTILLON

10 cm x 10 cm = 12 esp-ml sur 9 rangs

Faire 28 ml

**Rang 1:** En commençant dans la 6ème ml à partir du crochet placer une br, \*1 ml, sauter 1, br 1\* répéter jusqu'à la fin, tourner {12 esp-ml, 13 br}

**Rang 2-9:** 3 ml (compte comme br et 1 ml), \*sauter esp-ml, br 1 dans la m suivante, 1 ml\* répéter jusqu'à la fin, sauter esp-ml, br 1 dans la dernière m, tourner

## ABRÉVIATIONS

ml = maille en l'air  
esp-ml(s) = espace(s) de maille en l'air  
m = maille(s)  
ms = maille serrée  
br = bride

## TAILLE

Taille unique

## MESURES

Largeur: 133 cm  
Longueur: 89 cm

## INFORMATION SUR LE TUTORIEL

Ce châle au crochet est parfait pour toute occasion spéciale. Le modèle utilise la technique du point filet lui donnant un beau drapé. Il est idéal de le porter quand il fait un peu frais ou juste pour ajouter un peu de couvrance.

## HASHTAGS POUR LES RÉSEAUX SOCIAUX

#hobbiidesign #hobbiispringcelebrations  
#hobbiipastellorosa

## ACHETEZ VOTRE FIL ICI

<https://shop.hobbii.fr/pastello-rosa-chale>



## QUESTIONS

En cas de questions sur ce modèle, veuillez écrire à [support@hobbii.fr](mailto:support@hobbii.fr)  
Merci d'indiquer le nom et le numéro du modèle.

Amusez-vous bien!

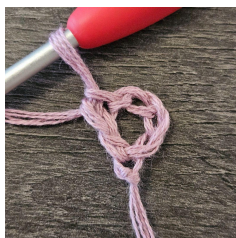
# Tutoriel



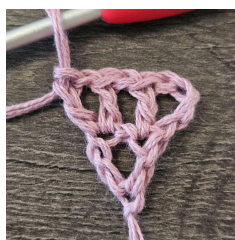
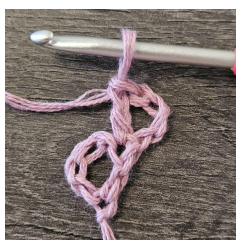
## INFO ET ASTUCES

- Le châle est travaillé de la pointe inférieure jusqu'en haut
- Les 4 ml comptent comme br et esp-ml, ceci peut être remplacé par une br debout + 1 ml si préféré
- Quand il est demandé de travailler dans une m, c'est dans la br directement en dessous sur le rang précédent et non dans l'esp-ml

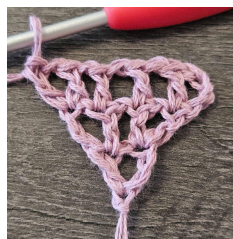
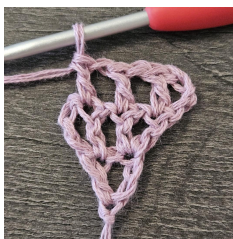
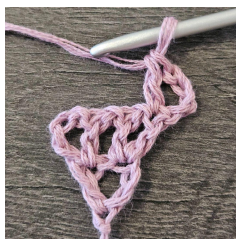
**Rang 1:** faire 5 ml (compte comme première br et 1 ml), 1 br dans la 5ème ml à partir du crochet, tourner



**Rang 2:** 4 ml (compte comme première br et 1 ml ici et tout le long), 1 br dans la première m, 1 ml, sauter esp-ml, (br 1, 1 ml, br 1) dans la dernière m (3ème ml), tourner

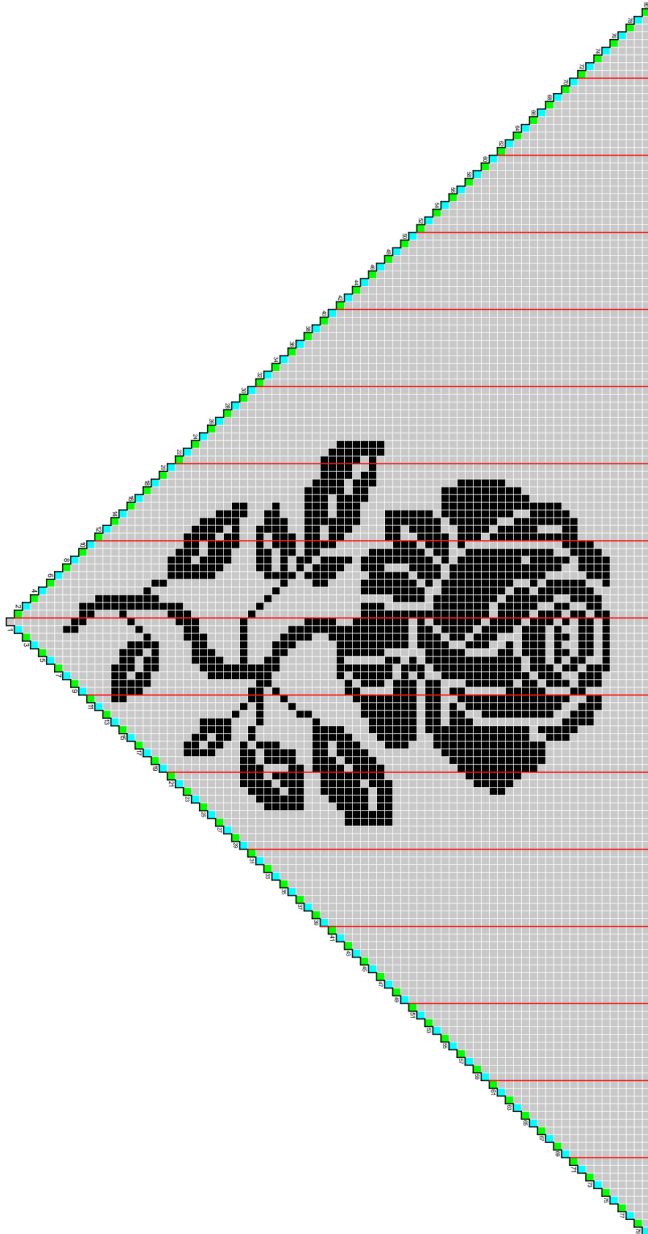


**Rang 3:** 4 ml, 1 br dans la première m, \*1 ml, sauter esp-ml, br 1 dans la m suivante\* répéter jusqu'à ce qu'il reste 1 esp-ml, 1 ml, sauter esp-ml, (br 1, 1 ml, br 1) dans la dernière m, tourner



Répéter rang 3 jusqu'au rang 80 tout en suivant le diagramme (voir page suivante)

## Diagramme



→Le châle est travaillé de la pointe inférieure jusqu'en haut

## Comment lire le diagramme

- Lire le diagramme de droite à gauche pour tous les rangs impairs et de gauche à droite pour tous les rangs pairs.
- Commencer en bas du diagramme et travailler en rangs
- Chaque carré représente 2 m
- Les lignes rouges verticales du diagramme ne servent qu'à faciliter le comptage.



= 1 ml, sauter m suivante, 1 br dans la m suivante



= 1 br dans les 2 m suivantes

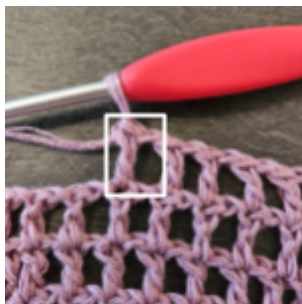


= 4 ml (compte comme première br et 1 ml), 1 br dans la première m

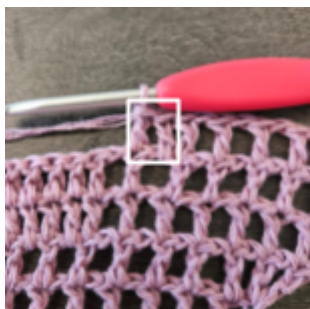
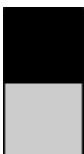


= 1 ml, br 1 dans la dernière m, tourner

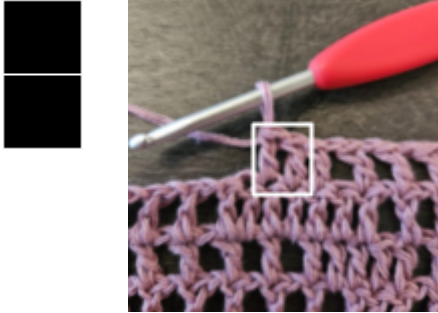
Pour travailler gris au-dessus de gris: 1 ml, sauter esp-ml suivant, 1 br dans br suivante



Pour travailler noir au-dessus de gris: 1 br dans esp-ml suivant, 1 br dans br suivante



Pour travailler noir au-dessus de noir: 1 br dans les 2 br suivantes



Pour travailler gris au-dessus de noir: 1 ml, sauter br suivante, 1 br dans br suivante



## Pompons - en faire 2

**Étape 1:** Avec un livre mince ou un morceau de carton mesurant environ 15-18 cm, enrouler le fil autour environ 100 fois, couper l'extrémité. Retirer soigneusement la boucle du livre/carton, en utilisant un morceau de fil coupé de la pelote, nouer solidement le haut pour le maintenir bien en place. Couper le fil à l'extrémité opposée du nœud.



**Étape 2:** Prendre un autre morceau de fil de la pelote. Enrouler autour du pompon à environ 1 cm du haut et nouer. Enrouler le fil autour du nœud et utiliser un crochet pour tirer les extrémités à travers afin de sécuriser les extrémités. Couper les extrémités.



**Étape 3:** Nouer chaque pompon aux coins supérieurs du châle en utilisant un nœud de sécurité. Enfiler votre aiguille et tirer les extrémités du nœud à travers le pompon et couper si nécessaire.



**Amusez-vous!**



Mary Etheridge – Crafty Maz Design