



MODÈLE DE CROCHET

Wildflowers

Corbeille

Conception : Maggie Trunkhill - Daisy Girl Crochet | Hobbii Design

FOURNITURES

Rafaella

2 pelotes coul. 10

Friends Cotton 8/4

1 pelote coul. 28

1 pelote coul. 48

1 pelote coul. 53

1 pelote coul. 63

1 pelote coul. 71

1 pelote coul. 83

1 pelote coul. 114

Crochet 6 mm

Crochet 3 mm

Aiguille passe laine

QUALITÉ DES FILS

Rafaella, Hobbii

100 % papier raphia

100 g = 130-135 m

 **Friends Cotton 8/4**, Hobbii

100 % Coton

50 g = 160 m

ECHANTILLON

22 m x 10 rgs = 10 cm x 10 cm

TAILLES

S (M)

MESURES

Largeur : 15 (15) cm

Hauteur : 19 (23) cm

INFORMATIONS SUR LE MODÈLE

Ce modèle contient deux corbeilles à fleurs : une corbeille de petite taille et une corbeille de taille moyenne. Chaque corbeille nécessite moins qu'une pelote de fil Rafaella et est crochétée à l'aide d'un crochet 6 mm. Les fleurs sont crochétées séparément avec le fil Friends Cotton 8/4 et à l'aide d'un crochet 3 mm Il y a trois modèles de fleurs. Les fleurs sont fixées à la corbeille en les appliquant au crochet. Il y a un tuto en photos dans le modèle qui explique le processus.

HASHTAGS POUR LES RÉSEAUX SOCIAUX

#hobbiidesign #hobbiimakersgonnamake

#hobbiiwildflowers

OBTENEZ VOTRE FIL ET VOS ACCESSOIRES ICI

<https://shop.hobbii.fr/wildflowers-corbeille>



QUESTIONS

En cas de questions sur ce modèle, veuillez écrire à support@hobbii.fr
Merci d'indiquer le nom et le numéro du modèle.

Amusez-vous bien !

Modèle



ABRÉVIATIONS

ml = maille en l'air

mc = maille coulée

ms = maille serrée

demi-br = demi-br

br = bride

dbr = double bride

br avant= brin avant seulement

br arr = brin arrière seulement

m = maille

esp = espace

[] indique que les mailles sont réalisées dans le même espace

{ } indique que les mailles seront répétées plus loin dans le modèle

INFORMATIONS ET ASTUCES

Les fleurs sont fixées à la corbeille en les appliquant au crochet. À la fin d'un des tours de la fleur, il sera marqué dans le modèle qu'il faudra rabattre en laissant un long fil (environ 30 cm). Celui-ci servira à attacher la fleur à la corbeille (voir le tuto en photos, page 4) Le reste des bouts de fils de la fleur peuvent être sécurisés et cachés.

Le milieu des fleurs sera fixé à la corbeille, et les pétales ne seront pas cousues.

Afin de fixer une fleur, enfiler une aiguille avec le long bout de fil. Piquer l'aiguille à travers une des mailles de la corbeille et tirer (photo 1 et photo 2). {Piquer avec l'aiguille à travers la corbeille et en haut d'une des mailles du tour 1 de la fleur et tirer (photo 3 et photo 4). Piquer ensuite avec l'aiguille à travers le haut de la prochaine maille du tour 1 de la fleur et la corbeille, puis tirer (photo 5 et photo 6)}. Répéter {} jusqu'à ce que chaque maille de la tour 1 de la fleur soit reliée à la corbeille. Faire ensuite un nœud à l'intérieur de la corbeille avec un long fil et sécuriser la fleur en cachant le fil.

Tuto en photos : Comment attacher les fleurs



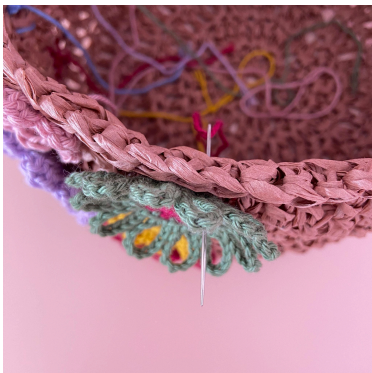
1.



2.



3.



4.



5.



6.

PETITE CORBEILLE

Avec le fil Rafaella et un crochet 6 mm, réaliser 4 ml, mc dans la première ml pour créer un cercle.

Tr 1 : 3 ml (comptent pour la première br tout le long), 11 br en cercle. Ensuite, mc en haut des 3 ml. (12).

Tr 2 : [3 ml, br]. Dans chacune des mailles suivantes du tr précédent, [2 br]. Ensuite, mc en haut des 3 ml. (24).

Tr 3 : [3 ml, br], br. { [2 br], br}. Répéter {} encore 10 fois. Ensuite, mc en haut des 3 ml. (36).

Tr 4 : [3 ml, br], 2 br. { [2 br], 2 br}. Répéter {} encore 10 fois. Ensuite, mc en haut des 3 ml. (48).

Tr 5 : [3 ml, br], 3 br. { [2 br], 3 br}. Répéter {} encore 10 fois. Ensuite, mc en haut des 3 ml. (60).

Tr 6 : 3 ml. Puis, bride dans le br arr dans chacune des mailles suivantes du tr précédent. À la fin, mc en haut des 3 ml. (60).

Tr 7 : 3 ml. Puis, br dans chacune des mailles suivantes du tr précédent. À la fin, mc en haut des 3 ml. (60).

Tours 8 à 11 : Faire comme au tr 7.

Tr 12 : [1 ml (ne compte pas comme une m), ms dans br avant]. Dans chacune des mailles suivantes du tr précédent, ms dans br avant. Enfin, mc dans la première ms, puis arrêter. (60).

CORBEILLE MOYENNE

Tours 1 à 5 : La même chose que pour la petite corbeille.

Tr 6 : [3 ml, br], 4 br. { [2 br], 4 br}. Répéter {} encore 10 fois. Ensuite, mc en haut des 3 ml. (72).

Tr 7 : 3 ml. Puis, bride dans le br arr dans chacune des mailles suivantes du tr précédent. À la fin, mc en haut des 3 ml. (72).

Tr 8 : 3 ml. Puis, br dans chacune des mailles suivantes du tr précédent. À la fin, mc en haut des 3 ml. (72).

Tours 9 à 12 : Faire comme au tr 7.

Tr 13 : [1 ml (ne compte pas comme une m), ms dans br avant]. Dans chacune des mailles suivantes du tr précédent, ms dans br avant. Enfin, mc dans la première ms, puis arrêter. (72).

FLEURS

Les fleurs sont crochétées avec un crochet 3 mm et le fil Friends Cotton 8/4. Voir le diagramme ci-dessous pour les informations précises concernant les couleurs.

Fleur A

Avec la couleur de la fleur, commencer avec un cercle magique.

Tr 1 : 2 ml (comptent pour la première demi-br dans tout le modèle), 13 demi-br en cercle magique. Fermer le cercle magique. Mc en haut des 2 ml. (14).

Tr 2 : [1 ml (comptent comme la première mc), br], [dbr, br]. { [Mc, br], [dbr, br] }. Répéter {} encore 5 fois. Puis mc dans le 1er ml de ce tour et arrêter en laissant un long fil (environ 30 cm). (28).

Cacher les fils, sauf le long bout.

Fleur B

Avec la couleur du milieu, commencer avec un cercle magique.

Tr 1 : 3 ml (comptent pour la première br dans tout le modèle), 11 br en cercle magique.

Fermer la cercle magique, mc en haut des 3 ml. Arrêter en laissant un long fil (environ 30 cm). (12).

Tr 2 : Ajouter la couleur des pétales dans n'importe quelle br du tr précédent. [1 ml (comptent comme la première mc), 2 br]. { [Mc, 2 br] }. Répéter {} encore 10 fois. Mc dans le 1er ml. (36).

Tr 3 : 1 ml (comptent comme la première mc), [br, dbr], [dbr, br]. { [Mc, [br, dbr], [dbr, br] }. Répéter {} encore 10 fois. Mc dans le 1er ml et arrêter. (60).

Cacher les fils, sauf le long bout.

Fleur C

Avec la couleur du milieu, commencer avec un cercle magique.

Tr 1 : 3 ml, 11 br en cercle magique. Fermer le cercle magique. Mc en haut des 3 ml et arrêter en laissant un long fil (environ 30 cm). (12).

Tr 2 : Ajouter la couleur des pétales dans n'importe quelle br du tr précédent. 12 ml, mc dans la première ml des 12 ml. { [Mc dans la prochaine br du tr précédent. 12 ml, mc dans la première ml des 12 ml] }. Répéter {} encore 10 fois. Puis, faire une mc dans la br du rang précédent dans laquelle la première pétale a été travaillée, puis arrêter. (12 esp de ml + 12 m).

Cacher les fils, sauf le long bout.

Combinaison de fleurs pour la petite corbeille

“Fleur B: couleur 28 avec 53” signifie fleur B avec le milieu de la couleur 28 et les pétales de la couleur 53.

1. Fleur B: couleur 63 avec 53
2. Fleur A: couleur 114
3. Fleur C : couleur 71 avec 48
4. Fleur A: couleur 48
5. Fleur C : couleur 83 avec 28
6. Fleur B: couleur 114 avec 83
7. Fleur C : couleur 28 avec 71
8. Fleur B: couleur 53 avec 63
9. Fleur A: couleur 53
10. Fleur B: couleur 63 avec 48
11. Fleur A: couleur 28
12. Fleur C : couleur 48 avec 114
13. Fleur A: couleur 83
14. Fleur C : couleur 28 avec 53
15. Fleur B: couleur 71 avec 83
16. Fleur C : couleur 53 avec 114
17. Fleur B: couleur 48 avec 71
18. Fleur A: couleur 53
19. Fleur B: couleur 63 avec 28
20. Fleur A: couleur 114
21. Fleur C : couleur 83 avec 48
22. Fleur A: couleur 48
23. Fleur C : couleur 71 avec 63
24. Fleur B: couleur 28 avec 114
25. Fleur C : couleur 114 avec 71
26. Fleur B: couleur 48 avec 53
27. Fleur A: couleur 28
28. Fleur B: couleur 53 avec 28
29. Fleur A: couleur 83
30. Fleur C : couleur 114 avec 63
31. Fleur C : couleur 48 avec 114
32. Fleur B: couleur 83 avec 71
33. Fleur A: couleur 53
34. Fleur A: couleur 63

L'emplacement des fleurs, petite corbeille

Les fleurs sont fixées dans l'ordre suivant (en commençant par le numéro 1 et en continuant jusqu'au 34). Lorsqu'elles sont disposées en colonnes, elles sont légèrement décalées pour ainsi ressembler à un champ de fleurs sauvages. Laisser un petit espace entre les fleurs pour éviter que les pétales ne se chevauchent. Il est possible de les attacher à l'aide d'épingles de sûreté afin de déterminer leur emplacement. Elles sont ensuite appliquées au crochet (comme expliqué dans la partie infos et astuces plus haut) en les cousant sur la corbeille.

3	6	9	12	15	18	21	24	27	30	33	
2	5	8	11	14	17	20	23	26	29	32	
1	4	7	10	13	16	19	22	25	28	31	34

Combinaison de fleurs pour la corbeille de taille moyenne

“Fleur B: couleur 28 avec 53” signifie fleur B avec le milieu de la couleur 28 et les pétales de la couleur 53.

1. Fleur B: couleur 114 avec 53
2. Fleur A: couleur 83
3. Fleur C : couleur 71 avec 28
4. Fleur A: couleur 71
5. Fleur C : couleur 28 avec 48
6. Fleur B: couleur 63 avec 114
7. Fleur C : couleur 53 avec 83
8. Fleur B: couleur 48 avec 71
9. Fleur A: couleur 28
10. Fleur B: couleur 28 avec 63
11. Fleur A: couleur 83
12. Fleur C : couleur 48 avec 53
13. Fleur A: couleur 53
14. Fleur C : couleur 114 avec 28
15. Fleur B: couleur 71 avec 114
16. Fleur C : couleur 63 avec 71
17. Fleur B: couleur 83 avec 48
18. Fleur A: couleur 63
19. Fleur B: couleur 114 avec 28
20. Fleur A: couleur 71
21. Fleur C : couleur 28 avec 53
22. Fleur A: couleur 83
23. Fleur C : couleur 48 avec 63
24. Fleur B: couleur 114 avec 48
25. Fleur C : couleur 28 avec 114
26. Fleur B: couleur 71 avec 53
27. Fleur A: couleur 28
28. Fleur B: couleur 63 avec 83
29. Fleur A: couleur 48
30. Fleur C : couleur 114 avec 71
31. Fleur C : couleur 71 avec 53
32. Fleur B: couleur 53 avec 28
33. Fleur A: couleur 63
34. Fleur B: couleur 63 avec 114
35. Fleur A: couleur 71
36. Fleur C : couleur 48 avec 83
37. Fleur A: couleur 28
38. Fleur C : couleur 53 avec 63
39. Fleur B: couleur 114 avec 48

L'emplacement des fleurs, corbeille moyenne

Les fleurs sont fixées dans l'ordre suivant (en commençant par le numéro 1 et en continuant jusqu'au 39). Lorsqu'elles sont disposées en colonnes, elles sont légèrement décalées pour ainsi ressembler à un champ de fleurs sauvages. Laisser un petit espace entre les fleurs pour éviter que les pétales ne se chevauchent. Il est possible de les attacher à l'aide d'épingles de sûreté afin de déterminer leur emplacement. Elles sont ensuite appliquées au crochet (comme expliqué dans la partie infos et astuces plus haut) en les cousant sur la corbeille.

3	6	9	12	15	18	21	24	27	30	33	36	39
2	5	8	11	14	17	20	23	26	29	32	35	38
1	4	7	10	13	16	19	22	25	28	31	34	37

Amusez-vous bien !

Maggie Trunkhill
Daisy Girl Crochet