



TUTORIEL TRICOT

Cloudbusting

Gilet Torsadé

Design: Vera Marcu | Winter 2025

MATÉRIEL

Pom Pom x Hobbii Garland

Teinte: Cloudbusting (31); 11 (12, 13, 14, 16, 16, 18, 20, 22, 25) pelotes

Aiguilles circulaires 4,5mm, 100cm de long
Aiguilles adaptées pour de petites circonférences en rond 4,5mm

Utilisez toujours une taille d'aiguille qui donnera le bon échantillon après le blocage.

10 (10, 14, 14, 18, 18, 18, 22, 22, 22) marqueurs de maille, aiguille à torsade, arrête-mailles, aiguille à laine

QUALITÉ DU FIL

 **Garland**, Hobbii x Pom Pom

70% Coton, 30% Alpaga

105m pour 50 g

ÉCHANTILLON

23 m & 30 rangs = 10cm en suivant le Diagramme Garland A/B avec les aiguilles 4,5mm après blocage.

19 m & 30 rangs = 10cm en suivant le motif de Rayures Horizontales avec les aiguilles 4,5mm après blocage.

TAILLES

1 (2, 3, 4, 5, 6, 7, 8, 9, 10)

MESURES

Tour de poitrine terminé: 93 (103, 112, 120, 130, 138, 147, 162, 170, 179)cm – à porter avec une aisance positive de 15-25.5 cm.

Le modèle a un tour de poitrine de 96,5 cm et porte une taille 2.

INFORMATION SUR LE TUTORIEL

Cloudbusting est travaillé à plat de haut en bas. Les rangs raccourcis sont utilisés pour la mise en forme des épaules sur le dos; après avoir relevé des mailles pour les devants et formé les épaules, le reste du corps du gilet est travaillé d'un seul tenant. Les mailles des manches sont relevées et les manches sont tricotées en rond. Enfin, les mailles sont relevées sur les bords avant et autour de l'encolure arrière et le col est travaillé à plat en point mousse.

HASHTAGS POUR LES RÉSEAUX

SOCIAUX

#CloudbustingCardigan #PomPomXHobbii

ACHETEZ VOTRE FIL ICI

<https://shop.hobbii.fr/cloudbusting-gilet-torsade>

QUESTIONS

En cas de questions sur ce modèle, veuillez écrire à support@hobbii.fr

Merci d'indiquer le nom et le numéro du modèle.

Amusez-vous bien!

Tutoriel



ABRÉVIATIONS

déb: débiter

dim: diminution

Et: établi

suiv.: suivant(s)

Pt mousse: point mousse

m end: maille endroit

2m ens end: tricoter 2 mailles ensemble à l'endroit

aig.G: aiguille gauche

mt: motif (c-à-d travailler en suivant le point)

PM: Placer Marqueur

m env: maille envers

2m ens env: tricoter 2 mailles ensemble à l'envers

Rest: restant/e(s)

Rép: répéter

aig.D: aiguille droite

END: endroit du travail

gl: glisser

ggt: glisser 2 mailles à l'end une à la fois, les tricoter ensemble à l'endroit sur les brins arrières

ggtv: glisser 2 mailles à l'end une à la fois, les tricoter ensemble à l'envers sur les brins arrières

glM: glisser marqueur

m: maille(s)

gers: point jersey: mailles endroit sur les rangs END, mailles envers quand on est sur l'ENV

ens: ensemble

ENV: envers du travail

GLOSSAIRES DES POINTS

Rangs Raccourcis Allemand

Créer une Double Maille (MD): Ramener le fil vers l'avant, glisser la première maille comme pour la tricoter à l'envers, ramener le fil par-dessus l'aiguille vers l'arrière du travail et tirer (cela ressemblera à une maille double = MD)

Résoudre les Mailles Doubles: Quand vous rencontrez une MD sur les rangs suivants, travailler la MD en suivant le point, en insérant l'aiguille à travers les deux jambes de la MD et la traiter comme une maille.

Côtes 2/2 (à plat):

Rang 1 (END): [2 m end, 2 m env] jusqu'à la fin.

Rang 2 (ENV): [2 m end, 2 m env] jusqu'à la fin.

Rép rangs 1-2 pour mt.

Motif de Rayures Horizontales

Tours 1-3: Tout en m end.

Tours 4-5: Tout en m env..

Rép rangs 1-5 pour mt.

Côtes 2/2 (en rond):

Tour 1: [2 m end, 2 m env] jusqu'à la fin.

Rép tour 1 pour mt.

2/2 TG Gl 2 m sur l'aig. à torsade, placer à l'avant, 2 m end, 2 m end sur l'aig. à torsade.

2/2 TD Gl 2 m sur l'aig. à torsade, placer à l'arrière, 2 m end, 2 m end sur l'aig. à torsade.

2/2 TGV Gl 2 m sur l'aig. à torsade, placer à l'avant, 2 m env, 2 m end sur l'aig. à torsade.

2/2 TDV Gl 2 m sur l'aig. à torsade, placer à l'arrière, 2 m end, 2 m env sur l'aig. à torsade.

2/2/2 TDV Gl 4 m sur l'aig. à torsade, placer à l'arrière, 2 m end, gl les 2 dernières m sur l'aig. à torsade de nouveau sur l'aig. G, 2 m env, 2 m end sur l'aig. à torsade.

INSTRUCTIONS ÉCRITES POUR LES DIAGRAMMES

Diagramme Garland A

Travaillé sur 22 m

Rang 1 (END): 2/2 TG, [2 m end, 2 m env] 3 fois, 2 m end, 2/2 TD.

Rang 2 (ENV): 4m env, [2 m env, 2 m end] 3 fois, 6 m env.

Rang 3: 2 m end, 2/2 TGV, 2 m env, 2/2/2 TDV, 2 m env, 2/2 TDV, 2 m end.

Rang 4: [2 m env, 2 m end] 5 fois, 2 m env.

Rang 5: 2 m end, 2 m env, 2/2 TG, 2 m end, 2 m env, 2 m end, 2/2 TD, 2 m env, 2 m end.

Rang 6: [2 m env, 2 m end, 4 m env] deux fois, 2 m env, 2 m end, 2 m env.

Rang 7: 2 m end, 2 m env, 2 m end, 2/2 TGV, 2 m env, 2/2 TDV, 2 m end, 2 m env, 2 m end.

Rang 8: [2 m env, 2 m end] 5 fois, 2 m env.

Rang 9: [2 m end, 2 m env] 5 fois, 2 m end.

Rangs 10-14: Rép rangs 4-8.

Rang 15: [2 m end, 2 m env] deux fois, 2/2/2 TDV, [2 m env, 2 m end] deux fois.

Rangs 16-21: Rép rangs 8-9.

Rang 22: Rép rang 8.

Rang 23: Rép rang 15.

Rangs 24-47: Rép rangs 8-9.

Rang 48: Rép rang 8.

Rép rangs 1-48 pour mt.

Diagramme Garland B

Travaillé sur 22 m

Rang 1 (END): [2 m end, 2 m env] 5 fois, 2 m end.

Rang 2 (ENV): [2 m env, 2 m end] 5 fois, 2 m env.

Rangs 3-24: Rép rangs 1-2.

Rang 25: 2/2 TG, [2 m end, 2 m env] 3 fois, 2 m end, 2/2 TD.

Rang 26: 4m env, [2 m env, 2 m end] 3 fois, 6 m env.

Rang 27: 2 m end, 2/2 TGV, 2 m env, 2/2/2 TDV, 2 m env, 2/2 TDV, 2 m end.

Rang 28: Rép rang 2.

Rang 29: 2 m end, 2 m env, 2/2 TG, 2 m end, 2 m env, 2 m end, 2/2 TD, 2 m env, 2 m end.

Rang 30: [2 m env, 2 m end, 4 m env] deux fois, 2 m env, 2 m end, 2 m env.

Rang 31: 2 m end, 2 m env, 2 m end, 2/2 TGV, 2 m env, 2/2 TDV, 2 m end, 2 m env, 2 m end.

Rang 32: Rép rang 2.

Rangs 33-34: Rép rangs 1-2.

Rangs 35-38: Rép rangs 29-32.

Rang 39: [2 m end, 2 m env] deux fois, 2/2/2 TDV, [2 m env, 2 m end] deux fois.

Rang 40: Rép rang 2.

Rangs 41-46: Rép rangs 1-2.

Rang 47: Rép rang 39.

Rang 48: Rép rang 2.

Rép rangs 1-48 pour mt.

LE TUTORIEL COMMENCE

DOS

En utilisant la méthode continental, monter 102 (113, 123, 132, 142, 151, 161, 178, 185, 195) m.

Rang de mise en place (ENV): 3 m env, [2 m end, 2 m env] 9 (10, 11, 12, 13, 14, 15, 17, 17, 18) fois, PM, tricoter 24 (27, 29, 30, 32, 33, 35, 36, 43, 45) m end, PM, [2 m env, 2 m end] jusqu'à ce qu'il reste 3 m, 3 m env.

Le dernier rang établit les Côtes 2/2 et le Pt Mousse.

Former les épaules

Former les épaules en utilisant les Rangs raccourcis comme suit:

Rang raccourci 1 (END): 1 m end, travailler en Côtes 2/2 jusqu'au marqueur, gLM, m end jusqu'au marqueur, gLM, travailler en Côtes 2/2 jusqu'à ce qu'il reste 7 (7, 8, 9, 10, 11, 11, 13, 13, 14) m, tourner.

Rang raccourci 2 (ENV): Créer MD, travailler en Côtes 2/2 jusqu'au marqueur, gLM, m end jusqu'au marqueur, gLM, travailler en Côtes 2/2 jusqu'à ce qu'il reste 7 (7, 8, 9, 10, 11, 11, 13, 13, 14) m, tourner.

Rang raccourci 3: Créer MD, travailler en Côtes 2/2 jusqu'au marqueur, gLM, m end jusqu'au marqueur, gLM, travailler en Côtes 2/2 jusqu'à ce qu'il reste 7 (7, 8, 9, 10, 11, 11, 13, 13, 14) m avant MD, tourner.

Rang raccourci 4-8: Rép Rang raccourci 3 encore 5 fois.

Rang raccourci 9: Créer MD, travailler en Côtes 2/2 jusqu'au marqueur, gLM, m end jusqu'au marqueur, gLM, en résolvant les MD quand vous les atteignez, travailler en Côtes 2/2 jusqu'à ce qu'il reste 1 m, 1 m end.

Rang suivant: 1 m env, travailler en Côtes 2/2 jusqu'au marqueur, gLM, m end jusqu'au marqueur, gLM, en résolvant les MD quand vous les atteignez travailler en Côtes 2/2 jusqu'à ce qu'il reste 1 m, 1 m env.

Torsade Garland

Diagrammes Garland établis pour votre taille comme suit:

Note: Tailles 1 et 2 utilise uniquement le Diagramme Garland A jusqu'à la section inférieure du dos.

Tailles 1 & 2 UNIQUEMENT

Rang 1 (END): 1 m end, [2 m end, 2 m env] 4 (5) fois, PM, travailler rang 1 du Diagramme Garland A sur les 22 m suiv., gLM, m end jusqu'au marqueur, gLM, travailler rang 1 du Diagramme Garland A sur les 22 m suiv., PM, [2 m env, 2 m end] jusqu'à ce qu'il reste 1 m, 1 m end.

Rang 2 (ENV): 1 m env, [2 m env, 2 m end] jusqu'au marqueur, gLM, travailler rang 2 du Diagramme Garland A, gLM, m end jusqu'au marqueur, gLM, travailler rang 2 du Diagramme Garland A, gLM, [2 m end, 2 m env] jusqu'à ce qu'il reste 1 m, 1 m env.

Rang 3 (END): 1 m end, [2 m end, 2 m env] jusqu'au marqueur, gLM, travailler rang suiv. du Diagramme Garland A, gLM, m end jusqu'au marqueur, gLM, travailler rang suiv. du Diagramme Garland A, gLM, [2 m env, 2 m end] jusqu'à ce qu'il reste 1 m, 1 m end.

Rang 4 (ENV): 1 m env, [2 m env, 2 m end] jusqu'au marqueur, gLM, travailler rang suiv. du Diagramme Garland A, gLM, m end jusqu'au marqueur, gLM, travailler rang suiv. du Diagramme Garland A, gLM, [2 m end, 2 m env] jusqu'à ce qu'il reste 1 m, 1 m env.

Taille 3 UNIQUEMENT

Rang 1 (END): 1 m end, travailler rang 1 du Diagramme Garland B sur les 22 m suiv., PM, 2 m env, PM, travailler rang 1 du Diagramme Garland A sur les 22 m suiv., gLM, m end jusqu'au marqueur, gLM, travailler rang 1 du Diagramme Garland A sur les 22 m suiv., PM, 2 m env, PM, travailler rang 1 du Diagramme Garland B sur les 22 m suiv., 1 m end.

Rang 2 (ENV): 1 m env, travailler rang 2 du Diagramme Garland B, gLM, 2 m end, gLM, travailler rang 2 du Diagramme Garland A, gLM, m end jusqu'au marqueur, gLM, travailler rang 2 du Diagramme Garland A, gLM, 2 m end, gLM, travailler rang 2 du Diagramme Garland B, 1 m env.

Rang 3 (END): 1 m end, travailler rang suiv. du Diagramme Garland B, gLM, 2 m env, gLM, travailler rang suiv. du Diagramme Garland A, gLM, m end jusqu'au marqueur, gLM, travailler rang suiv. du Diagramme Garland A, gLM, 2 m env, gLM, travailler rang suiv. du Diagramme Garland B, 1 m end.

Rang 4 (ENV): 1 m env, travailler rang suiv. du Diagramme Garland B, gLM, 2 m end, gLM, travailler rang suiv. du Diagramme Garland A, gLM, m end jusqu'au marqueur, gLM, travailler rang suiv. du Diagramme Garland A, gLM, 2 m end, gLM, travailler rang suiv. du Diagramme Garland B, 1 m env.

Taille 4 UNIQUEMENT

Rang 1 (END): 1 m end, travailler rang 1 du Diagramme Garland B sur les 22 m suiv., PM, 2 m env, 2 m end, 2 m env, PM, travailler rang 1 du Diagramme Garland A sur les 22 m suiv., gLM, m end jusqu'au marqueur, gLM, travailler rang 1 du Diagramme Garland A sur les 22 m suiv., PM, 2 m env, 2 m end, 2 m env, PM, travailler rang 1 du Diagramme Garland B sur les 22 m suiv., 1 m end.

Rang 2 (ENV): 1 m env, travailler rang 2 du Diagramme Garland B, gLM, 2 m end, 2 m env, 2 m end, gLM, travailler rang 2 du Diagramme Garland A, gLM, m end jusqu'au marqueur, gLM, travailler rang 2 du Diagramme Garland A, gLM, 2 m end, 2 m env, 2 m end, gLM, travailler rang 2 du Diagramme Garland B, 1 m env.

Rang 3 (END): 1 m end, travailler rang suiv. du Diagramme Garland B, gLM, 2 m env, 2 m end, 2 m env, gLM, travailler rang suiv. du Diagramme Garland A, gLM, m end jusqu'au marqueur, gLM, travailler rang suiv. du Diagramme Garland A, gLM, 2 m env, 2 m end, 2 m env, gLM, travailler rang suiv. du Diagramme Garland B, 1 m end.

Rang 4 (ENV): 1 m env, travailler rang suiv. du Diagramme Garland B, gLM, 2 m end, 2 m env, 2 m end, gLM, travailler rang suiv. du Diagramme Garland A, gLM, m end jusqu'au marqueur, gLM, travailler rang suiv. du Diagramme Garland A, gLM, 2 m end, 2 m env, 2 m end, gLM, travailler rang suiv. du Diagramme Garland B, 1 m env.

Tailles 5, 6 & 7 UNIQUEMENT

Rang 1 (END): 1 m end, travailler rang 1 du Diagramme Garland B sur les 22 m suiv., PM, 2 m env, 2 m end, 2 m env, PM, travailler rang 1 du Diagramme Garland A sur les 22 m suiv., PM, [2 m env, 2 m end] 1 (2, 3) fois, gLM, m end jusqu'au marqueur, gLM, [2 m end, 2 m env] 1 (2, 3) fois, PM, travailler rang 1 du Diagramme Garland A sur les 22 m suiv., PM, 2 m env, 2 m end, 2 m env, PM, travailler rang 1 du Diagramme Garland B sur les 22 m suiv., 1 m end.

Rang 2 (ENV): 1 m env, travailler rang 2 du Diagramme Garland B, gLM, 2 m end, 2 m env, 2 m end, gLM, travailler rang 2 du Diagramme Garland A, gLM, [2 m end, 2 m env] 1 (2, 3) fois, gLM, m end jusqu'au marqueur, gLM, [2 m env, 2 m end] 1 (2, 3) fois, gLM, travailler rang 2 du Diagramme Garland A, gLM, 2 m end, 2 m env, 2 m end, gLM, travailler rang 2 du Diagramme Garland B, 1 m env.

Rang 3 (END): 1 m end, travailler rang suiv. du Diagramme Garland B, gLM, 2 m env, 2 m end, 2 m env, gLM, travailler rang suiv. du Diagramme Garland A, gLM, [2 m env, 2 m end] 1 (2, 3) fois, gLM, m end jusqu'au marqueur, gLM, [2 m end, 2 m env] 1 (2, 3) fois, gLM, travailler rang suiv. du Diagramme Garland A, gLM, 2 m env, 2 m end, 2 m env, gLM, travailler rang suiv. du Diagramme Garland B, 1 m end.

Rang 4 (ENV): 1 m env, travailler rang suiv. du Diagramme Garland B, gLM, 2 m end, 2 m env, 2 m end, gLM, travailler rang suiv. du Diagramme Garland A, gLM, [2 m end, 2 m env] 1 (2, 3) fois, gLM, m end jusqu'au marqueur, gLM, [2 m env, 2 m end] 1 (2, 3) fois, gLM, travailler rang suiv. du Diagramme Garland A, gLM, 2 m end, 2 m env, 2 m end, gLM, travailler rang suiv. du Diagramme Garland B, 1 m env.

Tailles 8 & 9 UNIQUEMENT

Rang 1 (END): 1 m end, travailler rang 1 du Diagramme Garland B sur les 22 m suiv., PM, 2 m env, PM, travailler rang 1 du Diagramme Garland A sur les 22 m suiv., PM, 2 m env, PM, travailler rang 1 du Diagramme Garland B sur les 22 m suiv., gLM, m end jusqu'au marqueur, gLM, travailler rang 1 du Diagramme Garland B sur les 22 m suiv., PM, 2 m env, PM, travailler

rang 1 du Diagramme Garland A sur les 22 m suiv., PM, 2 m env, PM, travailler rang 1 du Diagramme Garland B sur les 22 m suiv., 1 m end.

Rang 2 (ENV): 1 m env, travailler rang 2 du Diagramme Garland B, gLM, 2 m end, gLM, travailler rang 2 du Diagramme Garland A, gLM, 2 m end, gLM, travailler rang 2 du Diagramme Garland B, gLM, m end jusqu'au marqueur, gLM, travailler rang 2 du Diagramme Garland B, gLM, 2 m end, gLM, travailler rang 2 du Diagramme Garland A, gLM, 2 m end, gLM, travailler rang 2 du Diagramme Garland B, 1 m env.

Rang 3 (END): 1 m end, travailler rang suiv. du Diagramme Garland B, gLM, 2 m env, gLM, travailler rang suiv. du Diagramme Garland A, gLM, 2 m env, gLM, travailler rang suiv. du Diagramme Garland B, gLM, m end jusqu'au marqueur, gLM, travailler rang suiv. du Diagramme Garland B, gLM, 2 m env, gLM, travailler rang suiv. du Diagramme Garland A, gLM, 2 m env, gLM, travailler rang suiv. du Diagramme Garland B, 1 m end.

Rang 4 (ENV): 1 m env, travailler rang suiv. du Diagramme Garland B, gLM, 2 m end, gLM, travailler rang suiv. du Diagramme Garland A, gLM, 2 m end, gLM, travailler rang suiv. du Diagramme Garland B, gLM, m end jusqu'au marqueur, gLM, travailler rang suiv. du Diagramme Garland B, gLM, 2 m end, gLM, travailler rang suiv. du Diagramme Garland A, gLM, 2 m end, gLM, travailler rang suiv. du Diagramme Garland B, 1 m env.

Taille 10 UNIQUEMENT

Rang 1 (END): 1 m end, travailler rang 1 du Diagramme Garland B sur les 22 m suiv., PM, 2 m env, PM, travailler rang 1 du Diagramme Garland A sur les 22 m suiv., PM, 2 m env, PM, travailler rang 1 du Diagramme Garland B sur les 22 m suiv., 2 m env, 2 m end, gLM, m end jusqu'au marqueur, gLM, 2 m end, 2 m env, travailler rang 1 du Diagramme Garland B sur les 22 m suiv., PM, 2 m env, PM, travailler rang 1 du Diagramme Garland A sur les 22 m suiv., PM, 2 m env, PM, travailler rang 1 du Diagramme Garland B sur les 22 m suiv., 1 m end.

Rang 2 (ENV): 1 m env, travailler rang 2 du Diagramme Garland B, gLM, 2 m end, gLM, travailler rang 2 du Diagramme Garland A, gLM, 2 m end, gLM, travailler rang 2 du Diagramme Garland B, 2 m end, 2 m env, gLM, m end jusqu'au marqueur, gLM, 2 m env, 2 m end, travailler rang 2 du Diagramme Garland B, gLM, 2 m end, gLM, travailler rang 2 du Diagramme Garland A, gLM, 2 m end, gLM, travailler rang 2 du Diagramme Garland B, 1 m env.

Rang 3 (END): 1 m end, travailler rang suiv. du Diagramme Garland B, gLM, 2 m env, gLM, travailler rang suiv. du Diagramme Garland A, gLM, 2 m env, gLM, travailler rang suiv. du Diagramme Garland B, 2 m env, 2 m end, gLM, m end jusqu'au marqueur, gLM, 2 m end, 2 m env, travailler rang suiv. du Diagramme Garland B, gLM, 2 m env, gLM, travailler rang suiv. du Diagramme Garland A, gLM, 2 m env, gLM, travailler rang suiv. du Diagramme Garland B, 1 m end.

Rang 4 (ENV): 1 m env, travailler rang suiv. du Diagramme Garland B, gLM, 2 m end, gLM, travailler rang suiv. du Diagramme Garland A, gLM, 2 m end, gLM, travailler rang suiv. du Diagramme Garland B, 2 m end, 2 m env, gLM, m end jusqu'au marqueur, gLM, 2 m env, 2 m end, travailler rang suiv. du Diagramme Garland B, gLM, 2 m end, gLM, travailler rang suiv. du Diagramme Garland A, gLM, 2 m end, gLM, travailler rang suiv. du Diagramme Garland B, 1 m env.

TOUTES les tailles de nouveau

En travaillant le rang suivant des diagrammes à chaque fois, continuer en travaillant les Diagrammes Garland entre les marqueurs jusqu'à ce que le Dos mesure 17 (18, 19, 19, 20, 21,

23, 26, 28, 30) cm depuis le rang de montage mesuré au bord de l'épaule, en finissant avec un rang ENV. Prendre note du dernier rang travaillé du diagramme.

Couper le fil et placer les m en attente.

ÉPAULE DEVANT DROIT

Avec END face à vous, en commençant au bord de l'épaule et en terminant à la section Pt mousse G, relever et tricoter 40 (44, 48, 52, 56, 60, 64, 72, 72, 76) m.

Rang de mise en place (ENV): 3 m env, [2 m end, 2 m env] jusqu'à ce qu'il reste 1 m, 1 m env.

Le dernier rang établit les Côtes 2/2.

Former l'Épaule

Former l'épaule en utilisant les Rangs raccourcis comme suit:

Rang suivant (END): 1 m end, travailler en Côtes 2/2 jusqu'à ce qu'il reste 1 m, 1 m end.

Rang raccourci 1 (ENV): 1 m env, travailler en Côtes 2/2 jusqu'à ce qu'il reste 7 (7, 8, 9, 10, 11, 11, 13, 13, 14) m, tourner.

Rang raccourci 2: Créer MD, travailler en Côtes 2/2 jusqu'à ce qu'il reste 1 m, 1 m end.

Rang raccourci 3: 1 m env, travailler en Côtes 2/2 jusqu'à ce qu'il reste 7 (7, 8, 9, 10, 11, 11, 13, 13, 14) m avant MD, tourner.

Rang raccourcis 4-8: Rép Rang raccourcis 2-3 deux fois, ensuite rép Rang raccourci 2 une fois seulement.

Rang suivant (ENV): 1 m env, en résolvant les MD quand vous les atteignez travailler en Côtes 2/2 jusqu'à ce qu'il reste 1 m, 1 m env.

Torsade Garland

Diagrammes Garland établis pour votre taille comme suit:

Tailles 1 & 2 UNIQUEMENT

Rang 1 (END): 1 m end, [2 m end, 2 m env] 4 (5) fois, PM, travailler rang 1 du Diagramme Garland A sur les 22 m suiv., 1 m end.

Rang 2 (ENV): 1 m env, travailler rang 2 du Diagramme Garland A, gIM, [2 m end, 2 m env] jusqu'à ce qu'il reste 1 m, 1 m env.

Rang 3 (END): 1 m end, [2 m end, 2 m env] jusqu'au marqueur, gIM, travailler rang suiv. du Diagramme Garland A, 1 m end.

Rang 4 (ENV): 1 m env, travailler rang suiv. du Diagramme Garland A, gIM, [2 m end, 2 m env] jusqu'à ce qu'il reste 1 m, 1 m env.

Taille 3 UNIQUEMENT

Rang 1 (END): 1 m end, travailler rang 1 du Diagramme Garland B sur les 22 m suiv., PM, 2 m env, PM, travailler rang 1 du Diagramme Garland A sur les 22 m suiv., 1 m end.

Rang 2 (ENV): 1 m env, travailler rang 2 du Diagramme Garland A, gIM, 2 m end, gIM, travailler rang 2 du Diagramme Garland B, 1 m env.

Rang 3 (END): 1 m end, travailler rang suiv. du Diagramme Garland B, gIM, 2 m env, gIM, travailler rang suiv. du Diagramme Garland A, 1 m end.

Rang 4 (ENV): 1 m env, travailler rang suiv. du Diagramme Garland A, gIM, 2 m end, gIM, travailler rang suiv. du Diagramme Garland B, 1 m env.

Taille 4 UNIQUEMENT

Rang 1 (END): 1 m end, travailler rang 1 du Diagramme Garland B sur les 22 m suiv., PM, 2 m env, 2 m end, 2 m env, PM, travailler rang 1 du Diagramme Garland A sur les 22 m suiv., 1 m end.

Rang 2 (ENV): 1 m env, travailler rang 2 du Diagramme Garland A, gIM, 2 m end, 2 m env, 2 m end, gIM, travailler rang 2 du Diagramme Garland B, 1 m env.

Rang 3 (END): 1 m end, travailler rang suiv. du Diagramme Garland B, gIM, 2 m env, 2 m end, 2 m env, gIM, travailler rang suiv. du Diagramme Garland A, 1 m end.

Rang 4 (ENV): 1 m env, travailler rang suiv. du Diagramme Garland A, gIM, 2 m end, 2 m env, 2 m end, gIM, travailler rang suiv. du Diagramme Garland B, 1 m env.

Tailles 5, 6 & 7 UNIQUEMENT

Rang 1 (END): 1 m end, travailler rang 1 du Diagramme Garland B sur les 22 m suiv., PM, 2 m env, 2 m end, 2 m env, PM, travailler rang 1 du Diagramme Garland A sur les 22 m suiv., PM, [2 m env, 2 m end] 1 (2, 3) fois, 1 m end.

Rang 2 (ENV): 1 m env, [2 m env, 2 m end] 1 (2, 3) fois, gIM, travailler rang 2 du Diagramme Garland A, gIM, 2 m end, 2 m env, 2 m end, gIM, travailler rang 2 du Diagramme Garland B, 1 m env.

Rang 3 (END): 1 m end, travailler rang suiv. du Diagramme Garland B, gIM, 2 m env, 2 m end, 2 m env, gIM, travailler rang suiv. du Diagramme Garland A, gIM, [2 m env, 2 m end] 1 (2, 3) fois, 1 m end.

Rang 4 (ENV): 1 m env, [2 m env, 2 m end] 1 (2, 3) fois, gIM, travailler rang suiv. du Diagramme Garland A, gIM, 2 m end, 2 m env, 2 m end, gIM, travailler rang suiv. du Diagramme Garland B, 1 m env.

Tailles 8 & 9 UNIQUEMENT

Rang 1 (END): 1 m end, travailler rang 1 du Diagramme Garland B sur les 22 m suiv., PM, 2 m env, PM, travailler rang 1 du Diagramme Garland A sur les 22 m suiv., PM, 2 m env, PM, travailler rang 1 du Diagramme Garland B sur les 22 m suiv., 1 m end.

Rang 2 (ENV): 1 m env, travailler rang 2 du Diagramme Garland B, gIM, 2 m end, gIM, travailler rang 2 du Diagramme Garland A, gIM, 2 m end, gIM, travailler rang 2 du Diagramme Garland B, 1 m env.

Rang 3 (END): 1 m end, travailler rang suiv. du Diagramme Garland B, gIM, 2 m env, gIM, travailler rang suiv. du Diagramme Garland A, gIM, 2 m env, gIM, travailler rang suiv. du Diagramme Garland B, 1 m end.

Rang 4 (ENV): 1 m env, travailler rang suiv. du Diagramme Garland B, gIM, 2 m end, gIM, travailler rang suiv. du Diagramme Garland A, gIM, 2 m end, gIM, travailler rang suiv. du Diagramme Garland B, 1 m env.

Taille 10 UNIQUEMENT

Rang 1 (END): 1 m end, travailler rang 1 du Diagramme Garland B sur les 22 m suiv., PM, 2 m env, PM, travailler rang 1 du Diagramme Garland A sur les 22 m suiv., PM, 2 m env, PM, travailler rang 1 du Diagramme Garland B sur les 22 m suiv., 2 m env, 3 m end.

Rang 2 (ENV): 3 m env, 2 m end, travailler rang 2 du Diagramme Garland B, gLM, 2 m end, gLM, travailler rang 2 du Diagramme Garland A, gLM, 2 m end, gLM, travailler rang 2 du Diagramme Garland B, 1 m env.

Rang 3 (END): 1 m end, travailler rang suiv. du Diagramme Garland B, gLM, 2 m env, gLM, travailler rang suiv. du Diagramme Garland A, gLM, 2 m env, gLM, travailler rang suiv. du Diagramme Garland B, 2 m env, 3 m end.

Rang 4 (ENV): 3 m env, 2 m end, travailler rang suiv. du Diagramme Garland B, gLM, 2 m end, gLM, travailler rang suiv. du Diagramme Garland A, gLM, 2 m end, gLM, travailler rang suiv. du Diagramme Garland B, 1 m env.

TOUTES les tailles de nouveau

En travaillant le rang suivant des diagrammes à chaque fois, continuer en travaillant les Diagrammes Garland entre les marqueurs jusqu'à ce que le Devant Droit mesure 17 (18, 19, 19, 20, 21, 23, 26, 28, 30)cm depuis les m relevées, mesuré au bord de l'épaule, en finissant avec le rang ENV pour correspondre au dernier rang du Diagramme du Dos.
Couper le fil et placer les m en attente.

DEVANT GAUCHE

Avec END face à vous, en commençant à la dernière m de la section Pt mousse, relever et tricoter 40 (44, 48, 52, 56, 60, 64, 72, 72, 76) m.

Rang de mise en place (ENV): 3 m env, [2 m end, 2 m env] jusqu'à ce qu'il reste 1 m, 1 m env.

Le dernier rang établit les Côtes 2/2.

Former l'épaule

Former l'épaule en utilisant les Rangs raccourcis comme suit:

Rang raccourci 1 (END): 1 m end, travailler en Côtes 2/2 jusqu'à ce qu'il reste 7 (7, 8, 9, 10, 11, 11, 13, 13, 14) m, tourner.

Rang raccourci 2 (ENV): Faire MD, travailler en Côtes 2/2 jusqu'à ce qu'il reste 1 m, 1 m env.

Rang raccourci 3: 1 m end, travailler en Côtes 2/2 jusqu'à ce qu'il reste 7 (7, 8, 9, 10, 11, 11, 13, 13, 14) m avant MD, tourner.

Rangs raccourcis 4-8: Rep Rang raccourcis 2-3 deux fois, ensuite rép Rang raccourci 2 une fois seulement.

Rang suivant (END): 1 m end, en résolvant les MD quand vous les atteignez travailler en Côtes 2/2 jusqu'à ce qu'il reste 1 m, 1 m end.

Rang suivant (ENV): 1 m env, travailler en Côtes 2/2 jusqu'à ce qu'il reste 1 m, 1 m env.

Torsade Garland

Diagrammes Garland établis pour votre taille comme suit:

Tailles 1 & 2 UNIQUEMENT

Rang 1 (END): 1 m end, travailler rang 1 du Diagramme Garland A sur les 22 m suiv., PM, [2 m env, 2 m end] jusqu'à ce qu'il reste 1 m, 1 m end.

Rang 2 (ENV): 1 m env, [2 m env, 2 m end] jusqu'au marqueur, gLM, travailler rang 2 du Diagramme Garland A, 1 m env.

Rang 3 (END): 1 m end, travailler rang suiv. du Diagramme Garland A, glm, [2 m env, 2 m end] jusqu'à ce qu'il reste 1 m, 1 m end.

Rang 4 (ENV): 1 m env, [2 m env, 2 m end] jusqu'au marqueur, glm, travailler rang suiv. du Diagramme Garland A, 1 m env.

Taille 3 UNIQUEMENT

Rang 1 (END): 1 m end, travailler rang 1 du Diagramme Garland A sur les 22 m suiv., PM, 2 m env, PM, travailler rang 1 du Diagramme Garland B sur les 22 m suiv., 1 m end.

Rang 2 (ENV): 1 m env, travailler rang 2 du Diagramme Garland B, glm, 2 m end, glm, travailler rang 2 du Diagramme Garland A, 1 m env.

Rang 3 (END): 1 m end, travailler rang suiv. du Diagramme Garland A, glm, 2 m env, glm, travailler rang suiv. du Diagramme Garland B, 1 m end.

Rang 4 (ENV): 1 m env, travailler rang suiv. du Diagramme Garland B, glm, 2 m end, glm, travailler rang suiv. du Diagramme Garland A, 1 m env.

Taille 4 UNIQUEMENT

Rang 1 (END): 1 m end, travailler rang 1 du Diagramme Garland A sur les 22 m suiv., PM, 2 m env, 2 m end, 2 m env, PM, travailler rang 1 du Diagramme Garland B sur les 22 m suiv., 1 m end.

Rang 2 (ENV): 1 m env, travailler rang 2 du Diagramme Garland B, glm, 2 m end, 2 m env, 2 m end, glm, travailler rang 2 du Diagramme Garland A, 1 m env.

Rang 3 (END): 1 m end, travailler rang suiv. du Diagramme Garland A, glm, 2 m env, 2 m end, 2 m env, glm, travailler rang suiv. du Diagramme Garland B, 1 m end.

Rang 4 (ENV): 1 m env, travailler rang suiv. du Diagramme Garland B, glm, 2 m end, 2 m env, 2 m end, glm, travailler rang suiv. du Diagramme Garland A, 1 m env.

Tailles 5, 6 & 7 UNIQUEMENT

Rang 1 (END): 1 m end, [2 m end, 2 m env] 1 (2, 3) fois, PM, travailler rang 1 du Diagramme Garland A sur les 22 m suiv., PM, 2 m env, 2 m end, 2 m env, PM, travailler rang 1 du Diagramme Garland B sur les 22 m suiv., 1 m end.

Rang 2 (ENV): 1 m env, travailler rang 2 du Diagramme Garland B, glm, 2 m end, 2 m env, 2 m end, glm, travailler rang 2 du Diagramme Garland A, glm, [2 m end, 2 m env] 1 (2, 3) fois, 1 m env.

Rang 3 (END): 1 m end, [2 m end, 2 m env] 1 (2, 3) fois, glm, travailler rang suiv. du Diagramme Garland A, glm, 2 m env, 2 m end, 2 m env, glm, travailler rang suiv. du Diagramme Garland B, 1 m end.

Rang 4 (ENV): 1 m env, travailler rang suiv. du Diagramme Garland B, glm, 2 m end, 2 m env, 2 m end, glm, travailler rang suiv. du Diagramme Garland A, glm, [2 m end, 2 m env] 1 (2, 3) fois, 1 m env.

Tailles 8 & 9 UNIQUEMENT

Rang 1 (END): 1 m end, travailler rang 1 du Diagramme Garland B sur les 22 m suiv., PM, 2 m env, PM, travailler rang 1 du Diagramme Garland A sur les 22 m suiv., PM, 2 m env, PM, travailler rang 1 du Diagramme Garland B sur les 22 m suiv., 1 m end.

Rang 2 (ENV): 1 m env, travailler rang 2 du Diagramme Garland B, glm, 2 m end, glm, travailler rang 2 du Diagramme Garland A, glm, 2 m end, glm, travailler rang 2 du Diagramme Garland B, 1 m env.

Rang 3 (END): 1 m end, travailler rang suiv. du Diagramme Garland B, gLM, 2 m env, gLM, travailler rang suiv. du Diagramme Garland A, gLM, 2 m env, gLM, travailler rang suiv. du Diagramme Garland B, 1 m end.

Rang 4 (ENV): 1 m env, travailler rang suiv. du Diagramme Garland B, gLM, 2 m end, gLM, travailler rang suiv. du Diagramme Garland A, gLM, 2 m end, gLM, travailler rang suiv. du Diagramme Garland B, 1 m env.

Taille 10 UNIQUEMENT

Rang 1 (END): 3 m end, 2 m env, travailler rang 1 du Diagramme Garland B sur les 22 m suiv., PM, 2 m env, PM, travailler rang 1 du Diagramme Garland A sur les 22 m suiv., PM, 2 m env, PM, travailler rang 1 du Diagramme Garland B sur les 22 m suiv., 1 m end.

Rang 2 (ENV): 1 m env, travailler rang 2 du Diagramme Garland B, gLM, 2 m end, gLM, travailler rang 2 du Diagramme Garland A, gLM, 2 m end, gLM, travailler rang 2 du Diagramme Garland B, 2 m end, 3 m env.

Rang 3 (END): 3 m end, 2 m env, travailler rang suiv. du Diagramme Garland B, gLM, 2 m env, gLM, travailler rang suiv. du Diagramme Garland A, gLM, 2 m env, gLM, travailler rang suiv. du Diagramme Garland B, 1 m end.

Rang 4 (ENV): 1 m env, travailler rang suiv. du Diagramme Garland B, gLM, 2 m end, gLM, travailler rang suiv. du Diagramme Garland A, gLM, 2 m end, gLM, travailler rang suiv. du Diagramme Garland B, 2 m end, 3 m env.

TOUTES les tailles de nouveau

En travaillant le rang suivant des diagrammes à chaque fois, continuer en travaillant les Diagrammes Garland entre les marqueurs jusqu'à ce que le Devant Gauche mesure 17 (18, 19, 19, 20, 21, 23, 26, 28, 30)cm depuis les m relevées, mesuré au bord de l'épaule, en finissant avec le rang ENV pour correspondre au dernier rang du Diagramme du Dos. Ne pas couper le fil.

BAS DU CORPS

Joindre les Devants et Dos Fronts and Back

Note: Tailles 1, 2 et 6 uniquement, commencer en travaillant Diagramme Garland B sous l'aisselle, sur les 22 m entre les nouveau marqueurs, en commençant par le même numéro de rang qui est travaillé pour le Diagramme Garland A établi.

Tailles 1 & 2 UNIQUEMENT

Rang suivant (END): Déb avec Devant Gauche, 1 m end, travailler rang suiv. du Diagramme Garland A, gLM, [2 m env, 2 m end] 1 (2) fois, 2 m env, PM, [2 m end, 2 m env] deux fois, 2 m end, 1 m env, travailler sur les m en attente du Dos, 1 m env, [2 m end, 2 m env] deux fois, 2 m end, PM, [2 m env, 2 m end] 1 (2) fois, 2 m env, gLM, travailler rang suiv. du Diagramme Garland A, gLM, m end jusqu'au marqueur, gLM, travailler rang suiv. du Diagramme Garland A, gLM, [2 m env, 2 m end] 1 (2) fois, 2 m env, PM, [2 m end, 2 m env] deux fois, 2 m end, 1 m env, travailler sur les m en attente du Devant Droit, 1 m env, [2 m end, 2 m env] deux fois, 2 m end, PM, [2 m env, 2 m end] 1 (2) fois, 2 m env, gLM, travailler rang suiv. du Diagramme Garland A, 1 m end. 182 (201) m

Rang suivant (ENV): 1 m env, travailler rang suiv. du Diagramme Garland A, gLM, [2 m end, 2 m env] 1 (2) fois, 2 m end, gLM, travailler rang suiv. du Diagramme Garland B (voir Note), gLM, [2 m end, 2 m env] 1 (2) fois, 2 m end, gLM, travailler rang suiv. du Diagramme Garland

A, glm, m end jusqu'au marqueur, glm, travailler rang suiv. du Diagramme Garland A, glm, [2 m end, 2 m env] 1 (2) fois, 2 m end, glm, travailler rang suiv. du Diagramme Garland B (voir note), glm, [2 m end, 2 m env] 1 (2) fois, 2 m end, glm, travailler rang suiv. du Diagramme Garland A, 1 m env.

Taille 3 UNIQUEMENT

Rang suivant (END): Déb avec Devant Gauche, 1 m end, travailler rang suiv. du Diagramme Garland A, glm, 2 m env, glm, travailler rang suiv. du Diagramme Garland B, PM, 1 m env, travailler sur les m en attente du Dos, 1 m env, PM, travailler rang suiv. du Diagramme Garland B, glm, 2 m env, glm, travailler rang suiv. du Diagramme Garland A, glm, m end jusqu'au marqueur, glm, travailler rang suiv. du Diagramme Garland A, glm, 2 m env, glm, travailler rang suiv. du Diagramme Garland B, PM, 1 m env, travailler sur les m en attente du Devant Droit, 1 m env, PM, travailler rang suiv. du Diagramme Garland B, glm, 2 m env, glm, travailler rang suiv. du Diagramme Garland A, 1 m end. 219 m

Rang suivant (ENV): 1 m env, travailler rang suiv. du Diagramme Garland A, glm, 2 m end, glm, travailler rang suiv. du Diagramme Garland B, glm, 2 m end, glm, travailler rang suiv. du Diagramme Garland B, glm, 2 m end, glm, travailler le rang suivant du Diagramme Garland A, glm, m end jusqu'au marqueur, glm, travailler rang suiv. du Diagramme Garland A, glm, 2 m end, glm, travailler rang suiv. du Diagramme Garland B, glm, 2 m end, glm, travailler rang suiv. du Diagramme Garland B, glm, 2 m end, glm, travailler rang suiv. du Diagramme Garland A, 1 m env.

Taille 4 UNIQUEMENT

Rang suivant (END): Déb avec Devant Gauche, 1 m end, travailler rang suiv. du Diagramme Garland A, glm, 2 m env, 2 m end, 2 m env, glm, travailler rang suiv. du Diagramme Garland B, PM, 1 m env, monter 4 m en utilisant la méthode de montage au pouce, travailler sur les m en attente du Dos, 1 m env, PM, travailler rang suiv. du Diagramme Garland B, glm, 2 m env, 2 m end, 2 m env, glm, travailler rang suiv. du Diagramme Garland A, glm, m end jusqu'au marqueur, glm, travailler rang suiv. du Diagramme Garland A, glm, 2 m env, 2 m end, 2 m env, glm, travailler rang suiv. du Diagramme Garland B, PM, 1 m env, monter 4 m en utilisant la méthode de montage au pouce, travailler sur les m en attente du Devant Droit, 1 m env, PM, travailler rang suiv. du Diagramme Garland B, glm, 2 m env, 2 m end, 2 m env, glm, travailler rang suiv. du Diagramme Garland A, 1 m end. 244 m

Rang suivant (ENV): 1 m env, travailler rang suiv. du Diagramme Garland A, glm, 2 m end, 2 m env, 2 m end, glm, travailler rang suiv. du Diagramme Garland B, glm, 2 m end, 2 m env, 2 m end, glm, travailler rang suiv. du Diagramme Garland B, glm, 2 m end, 2 m env, 2 m end, glm, travailler rang suiv. du Diagramme Garland A, glm, m end jusqu'au marqueur, glm, travailler rang suiv. du Diagramme Garland A, glm, 2 m end, 2 m env, 2 m end, glm, travailler rang suiv. du Diagramme Garland B, glm, 2 m end, 2 m env, 2 m end, glm, travailler rang suiv. du Diagramme Garland B, glm, 2 m end, 2 m env, 2 m end, glm, travailler rang suiv. du Diagramme Garland A, 1 m env.

Taille 5, 6 & 7 UNIQUEMENT

Rang suivant (END): Déb avec Devant Gauche, 1 m end, [2 m end, 2 m env] 1 (2, 3) fois, glm, travailler rang suiv. du Diagramme Garland A, glm, 2 m env, 2 m end, 2 m env, glm, travailler rang suiv. du Diagramme Garland B, PM, 1 m env, monter 4 m en utilisant la méthode de montage au pouce, travailler sur les m en attente du Dos, 1 m env, PM,

travailler rang suiv. du Diagramme Garland B, glm, 2 m env, 2 m end, 2 m env, glm, travailler rang suiv. du Diagramme Garland A, glm, [2 m env, 2 m end] 1 (2, 3) fois, glm, m end jusqu'au marqueur, glm, [2 m end, 2 m env] 1 (2, 3) fois, glm, travailler rang suiv. du Diagramme Garland A, glm, 2 m env, 2 m end, 2 m env, glm, travailler rang suiv. du Diagramme Garland B, PM, 1 m env, monter 4 m en utilisant la méthode de montage au pouce, travailler sur les m en attente du Devant Droit, 1 m env, PM, travailler rang suiv. du Diagramme Garland B, glm, 2 m env, 2 m end, 2 m env, glm, travailler rang suiv. du Diagramme Garland A, glm, [2 m env, 2 m end] 1 (2, 3) fois, 1 m end. 262 (279, 297) m

Rang suivant (ENV): 1 m env, [2 m env, 2 m end] 1 (2, 3) fois, glm, travailler rang suiv. du Diagramme Garland A, glm, 2 m end, 2 m env, 2 m end, glm, travailler rang suiv. du Diagramme Garland B, glm, 2 m end, 2 m env, 2 m end, glm, travailler rang suiv. du Diagramme Garland B, glm, 2 m end, 2 m env, 2 m end, glm, travailler rang suiv. du Diagramme Garland A, glm, [2 m end, 2 m env] 1 (2, 3) fois, glm, m end jusqu'au marqueur, glm, [2 m env, 2 m end] 1 (2, 3) fois, glm, travailler rang suiv. du Diagramme Garland A, glm, 2 m end, 2 m env, 2 m end, glm, travailler rang suiv. du Diagramme Garland B, glm, 2 m end, 2 m env, 2 m end, glm, travailler rang suiv. du Diagramme Garland B, glm, 2 m end, 2 m env, 2 m end, glm, travailler rang suiv. du Diagramme Garland A, glm, [2 m end, 2 m env] 1 (2, 3) fois, 1 m env.

Tailles 8 & 9 UNIQUEMENT

Rang suivant (END): Déb avec Devant Gauche, 1 m end, travailler rang suiv. du Diagramme Garland B, glm, 2 m env, glm, travailler rang suiv. du Diagramme Garland A, glm, 2 m env, glm, travailler rang suiv. du Diagramme Garland B, PM, 1 m env, travailler sur les m en attente du Dos, 1 m env, PM, travailler rang suiv. du Diagramme Garland B, glm, 2 m env, glm, travailler rang suiv. du Diagramme Garland A, glm, 2 m env, glm, travailler le rang suivant du Diagramme Garland B, glm, m end jusqu'au marqueur, glm, travailler rang suiv. du Diagramme Garland B, glm, 2 m env, glm, travailler rang suiv. du Diagramme Garland A, glm, 2 m env, glm, travailler rang suiv. du Diagramme Garland B, PM, 1 m env, travailler sur les m en attente du Devant Droit, 1 m env, PM, travailler rang suiv. du Diagramme Garland B, glm, 2 m env, glm, travailler rang suiv. du Diagramme Garland A, glm, 2 m env, glm, travailler rang suiv. du Diagramme Garland B, 1 m end. 322 (329) m

Rang suivant (ENV): 1 m env, travailler rang suiv. du Diagramme Garland B, glm, 2 m end, glm, travailler rang suiv. du Diagramme Garland A, glm, 2 m end, glm, travailler rang suiv. du Diagramme Garland B, glm, 2 m end, glm, travailler rang suiv. du Diagramme Garland B, glm, 2 m end, glm, travailler rang suiv. du Diagramme Garland A, glm, 2 m end, glm, travailler le rang suivant du Diagramme Garland B, glm, m end jusqu'au marqueur, glm, travailler rang suiv. du Diagramme Garland B, glm, 2 m end, glm, travailler rang suiv. du Diagramme Garland A, glm, 2 m end, glm, travailler rang suiv. du Diagramme Garland B, glm, 2 m end, glm, travailler rang suiv. du Diagramme Garland B, glm, 2 m end, glm, travailler rang suiv. du Diagramme Garland A, glm, 2 m end, glm, travailler rang suiv. du Diagramme Garland B, 1 m env.

Taille 10 UNIQUEMENT

Rang suivant (END): Déb avec Devant Gauche, 3 m end, 2 m env, travailler rang suiv. du Diagramme Garland B, glm, 2 m env, glm, travailler rang suiv. du Diagramme Garland A, glm, 2 m env, glm, travailler rang suiv. du Diagramme Garland B, PM, 1 m env, travailler sur les m en attente du Dos, 1 m env, PM, travailler rang suiv. du Diagramme Garland B, glm, 2

m env, gLM, travailler rang suiv. du Diagramme Garland A, gLM, 2 m env, gLM, travailler rang suiv. du Diagramme Garland B, 2 m env, 2 m end, gLM, m end jusqu'au marqueur, gLM, 2 m end, 2 m env, travailler rang suiv. du Diagramme Garland B, gLM, 2 m env, gLM, travailler rang suiv. du Diagramme Garland A, gLM, 2 m env, gLM, travailler rang suiv. du Diagramme Garland B, PM, 1 m env, travailler sur les m en attente du Devant Droit, 1 m env, PM, travailler rang suiv. du Diagramme Garland B, gLM, 2 m env, gLM, travailler rang suiv. du Diagramme Garland A, gLM, 2 m env, gLM, travailler rang suiv. du Diagramme Garland B, 2 m env, 3 m end. 347 m

Rang suivant (ENV): 3 m env, 2 m end, travailler rang suiv. du Diagramme Garland B, gLM, 2 m end, gLM, travailler rang suiv. du Diagramme Garland A, gLM, 2 m end, gLM, travailler rang suiv. du Diagramme Garland B, gLM, 2 m end, gLM, travailler rang suiv. du Diagramme Garland B, gLM, 2 m end, gLM, travailler rang suiv. du Diagramme Garland A, gLM, 2 m end, gLM, travailler le rang suivant du Diagramme Garland B, 2 m end, 2 m env, gLM, m end jusqu'au marqueur, gLM, 2 m env, 2 m end, travailler rang suiv. du Diagramme Garland B, gLM, 2 m end, gLM, travailler rang suiv. du Diagramme Garland A, gLM, 2 m end, gLM, travailler rang suiv. du Diagramme Garland B, gLM, 2 m end, gLM, travailler rang suiv. du Diagramme Garland B, gLM, 2 m end, gLM, travailler rang suiv. du Diagramme Garland A, gLM, 2 m end, gLM, travailler rang suiv. du Diagramme Garland B, 2 m end, 3 m env.

TOUTES les tailles de nouveau

En travaillant le rang suivant des diagrammes à chaque fois, continuer en travaillant sur la pièce entière, en travaillant les Diagrammes Garland A et B entre les marqueurs et le Pt mousse sur le Dos comme établi.

Travailler comme établi jusqu'à ce que les rangs 1 à 48 des diagrammes aient été travaillés un total de 3 fois depuis le début de la pièce.

Rang suivant (END): 1 m end, [2 m end, 2 m env] jusqu'à ce qu'il reste 3 m, 3 m end.

Rang suivant (ENV): 1 m env, [2 m env, 2 m end] jusqu'à ce qu'il reste 3 m, 3 m env.

Travailler en Côtes 2/2 comme établi jusqu'à ce que la pièce mesure 33 (32, 33, 33, 35, 34, 34, 34, 37, 40)cm depuis l'aisselle ou jusqu'à la longueur désirée, en finissant avec un rang ENV.

Rabattre en m end.

MANCHES (les deux identiques)

Déb au centre de l'aisselle, relever et tricoter 64 (68, 72, 76, 80, 84, 92, 100, 106, 110) m régulièrement autour de l'emmanchure, PM pour indiquer le déb du tour.

En travaillant le mt Rayures Horizontales tout le long, travailler 14 (10, 9, 7, 7, 7, 5, 4, 3, 3) tours.

Travailler un Tour Dim sur le tour suivant comme suit:

Si le Tour Dim est sur un tour en m end: 1 m end, 2m ens end, m end jusqu'à ce qu'il reste 3 m, ggt, 1 m end. 2 m dim

Si le Tour Dim est sur un tour en m env: 1 m env, 2m ens env, m env jusqu'à ce qu'il reste 3 m, ggtv, 1 m env. 2 m dim

Rép Tour Dim tous les 15ème (11ème, 10ème, 8ème, 8ème, 8ème, 8ème, 8ème, 7ème,

7ème) tour pour encore 3 (4, 5, 6, 5, 6, 8, 9, 10, 10) fois. 56 (58, 60, 62, 68, 70, 74, 80, 84, 88) m

Travailler droit jusqu'à ce que la manche mesure 40 (39, 39, 39, 38, 37, 35, 33, 32, 30)cm ou 10cm de moins que la longueur désirée, en finissant avec un Tour 1 ou 5 du mt Rayures Horizontales.

Tour Suivant: *tricoter 5 (3, 5, 4, 3, 3, 3, 2, 2, 2) m end, 2m ens end, répéter depuis * pour encore 7 (9, 7, 9, 11, 13, 13, 19, 19, 19) fois, m end jusqu'au marqueur du début du tour.
48 (48, 52, 52, 56, 56, 60, 60, 64, 68) m

Poignet

Travailler en Côtes 2/2 pour 10cm, ou jusqu'à la longueur désirée. Rabattre en m end.

FINITIONS

Cacher les fils et bloquer aux mesures, ensuite relever les m pour terminer comme suit:

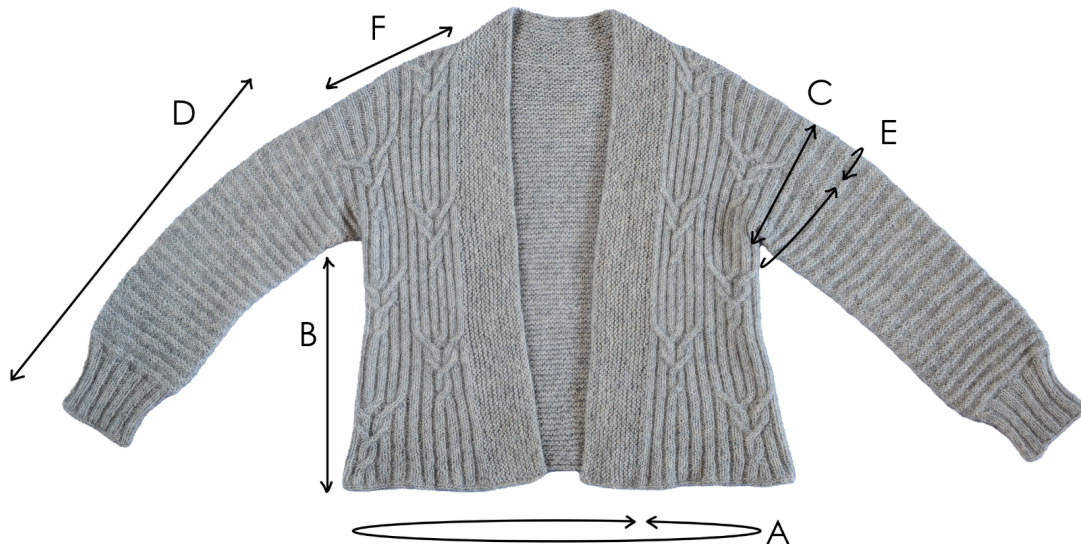
Bordure

Avec END face à vous, déb dans le coin inférieur du Devant Droit, relever et tricoter 2 m pour 3 rangs régulièrement le long du bord du Devant Droit, ensuite relever et tricoter toutes les m de l'encolure du Dos, puis continuer de relever et tricoter 2 m pour 3 rangs le long du Devant Gauche jusqu'au coin inférieur du Devant Gauche.

Travailler au PT mousse jusqu'à ce que la bordure mesure 6,5 (7,5, 8, 8, 9, 9, 10, 10, 12, 12,5)cm, en finissant avec un rang ENV. Rabattre en m end.

Amusez-vous!

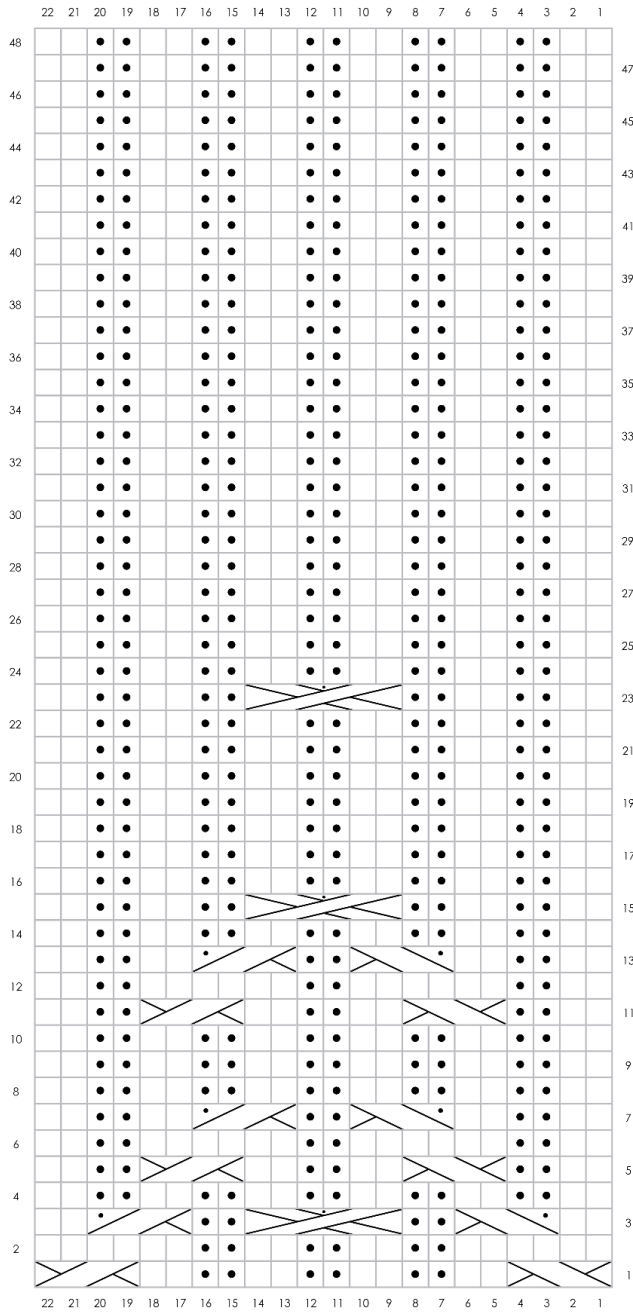
SCHÉMA





- a. **Tour de poitrine:** 93 (103, 112, 120, 130, 138, 147, 162, 170, 179)cm
- b. **Longueur (ourlet jusqu'à l'aisselle):** 33 (32, 33, 33, 35, 34, 34, 34, 37, 40)cm
- c. **Profondeur d'emmanchure:** 17 (18, 19, 19, 20, 21, 23, 26, 28, 30)cm
- d. **Longueur de manche:** 50 (49, 49, 49, 48, 47, 45, 43, 42, 40)cm
- e. **Tour de bras:** 34 (36, 38, 40, 42, 44, 48, 52, 56, 58)cm
- f. **Largeur d'épaule:** 16 (18, 20, 22, 23, 25, 27, 30, 30, 32)cm

Vera Marcu est une créatrice tricot basée à Sydney, en Australie. Depuis son enfance, elle est une tricoteuse passionnée et ses créations reflètent son amour de la mode, des fils en fibres naturelles et des textures. Vera est une musicienne et, dans le tricot comme dans la musique, elle recherche les merveilleux sentiments de rythme et de pleine conscience que ces activités apportent. veralovesknitting.com.au / [@veralovesknitting](https://www.instagram.com/veralovesknitting)

Diagramme A



Légende

-  END: maille endroit
ENV: maille envers
-  END: maille envers
ENV: maille endroit



2/2 TD



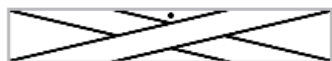
2/2 TG



2/2 TDV



2/2 TGV



2/2/2 TDV

Diagramme B

